

# ВДОХНОВЕНИЕ ГЛАМУРА

Разработка

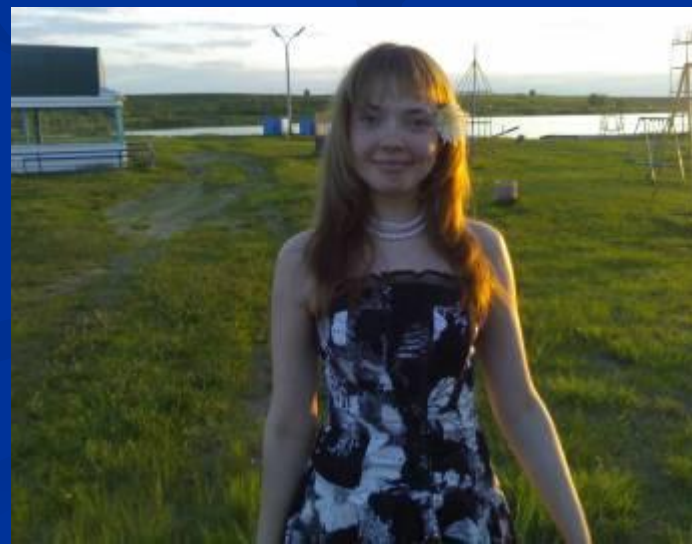
платья под названием

« Эсмиральда »

Автор проекта: Солдатова Мария

Александровна

группа 604



# Задачи творческого задания:

- Изучить направление современной моды;
- Создать эскиз модели;
- Подобрать материалы;
- На основе базовой конструкции выполнить техническое моделирование;
- Представить проект творческой деятельности (модели) в материале.

# Направление современной моды:

В настоящее время ожидается повышенный спрос на классические приталенные платья с расклешенным низом и верхом по фигуре, а также платья с завышенной талией. В премудрости кроя не стоит вдаваться, а лучше отдайте предпочтение вещам, сшитым максимально просто – это прогноз.

Сказать, что в современной моде отдается предпочтение какому-то определенному стилю – классическому, спортивному, или романтическому – невозможно.

# ЭСКИЗ

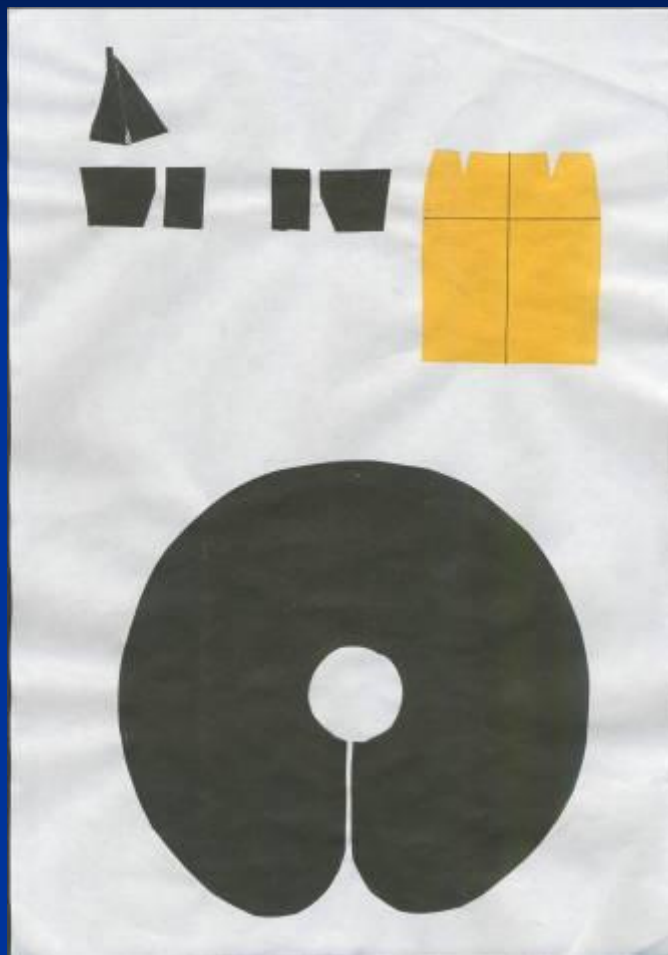


# Роль ткани и цвета в создании костюма



Для создания своей модели  
я использовала ткань: креп-  
сатин, парчу.

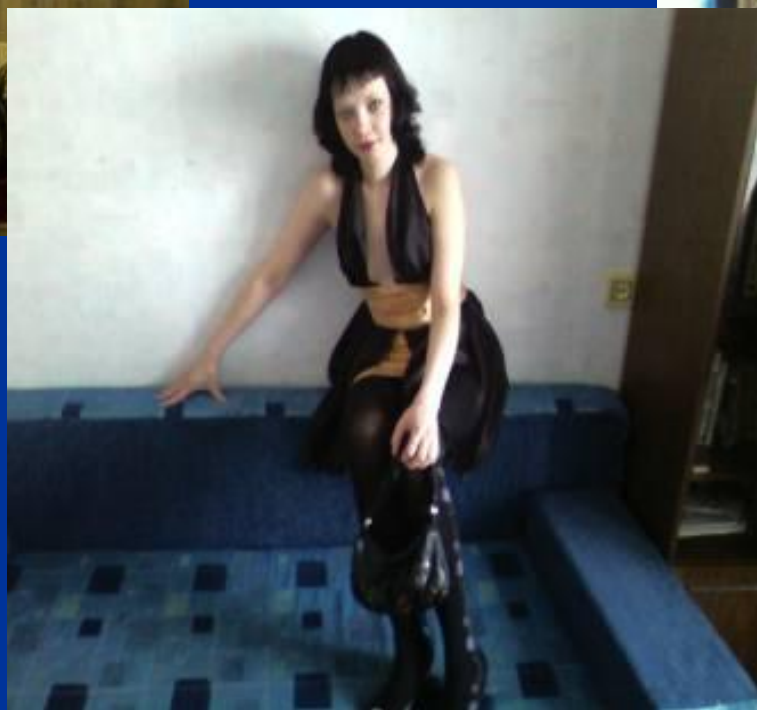
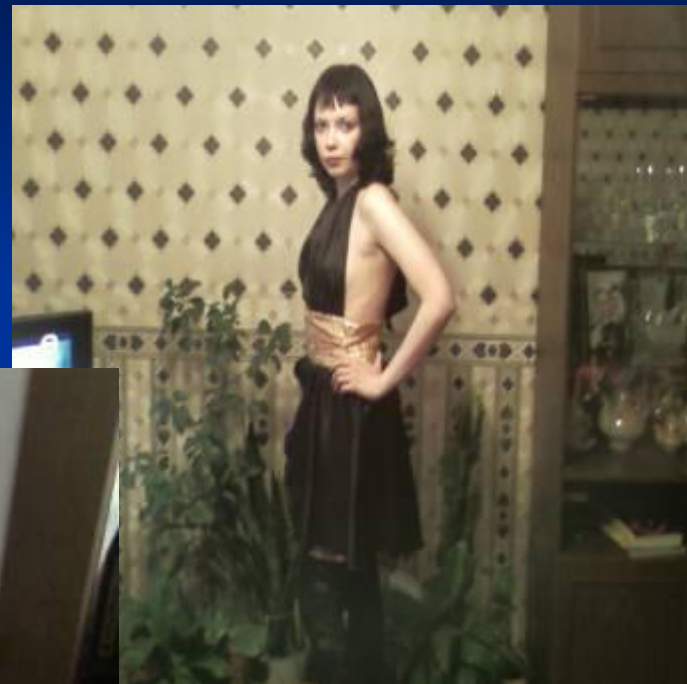
# Техническое моделирование



# Модные аксессуары



# РЕЗУЛЬТАТЫ





**Спасибо за внимание**