

**Создание коллажа из фотографий
с использованием градиентных
масок.**



**Открытие, выбор, копирование и
перенос фона будущей фотографии в
новое окно**

- Обзор Alt+Ctrl+O
- Открыть Alt+Shift+Ctrl+O
- Открыть последнюю панель-объект...
- Последние панели
- Device Setup
- Закреть Ctrl+W
- Закреть все Alt+Ctrl+W
- Закреть и перейти в Bridge... Shift+Ctrl+W
- Сохранить Ctrl+S
- Сохранить как... Shift+Ctrl+S
- Вернуть с регистрацией...
- Сохранить для Web и устройств... Alt+Shift+Ctrl+S
- Восстановить F12
- Поместить...
- Импортировать
- Экспортировать
- Автоматизация
- Сценарии
- Сведения о файле... Alt+Shift+Ctrl+S
- Параметры страницы... Shift+Ctrl+S
- Печатать... Ctrl+S
- Печать одного экземпляра Alt+Shift+Ctrl+S
- Выход Ctrl+Q

Открыть

Папка: Рабочий стол

Омега

Безимени...

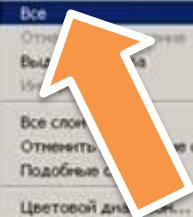
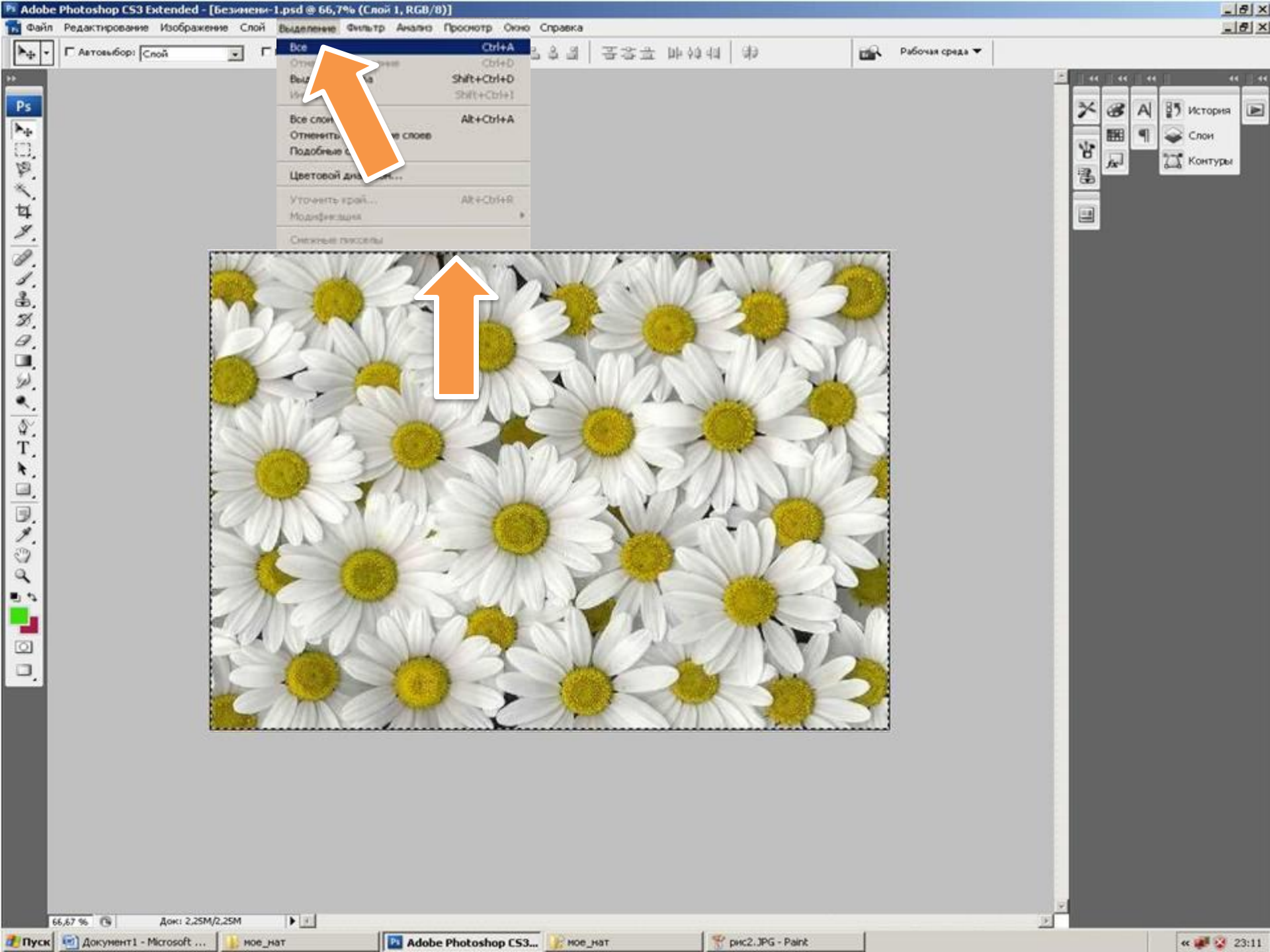


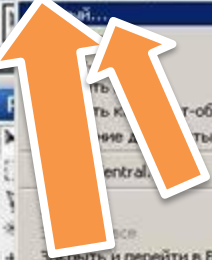
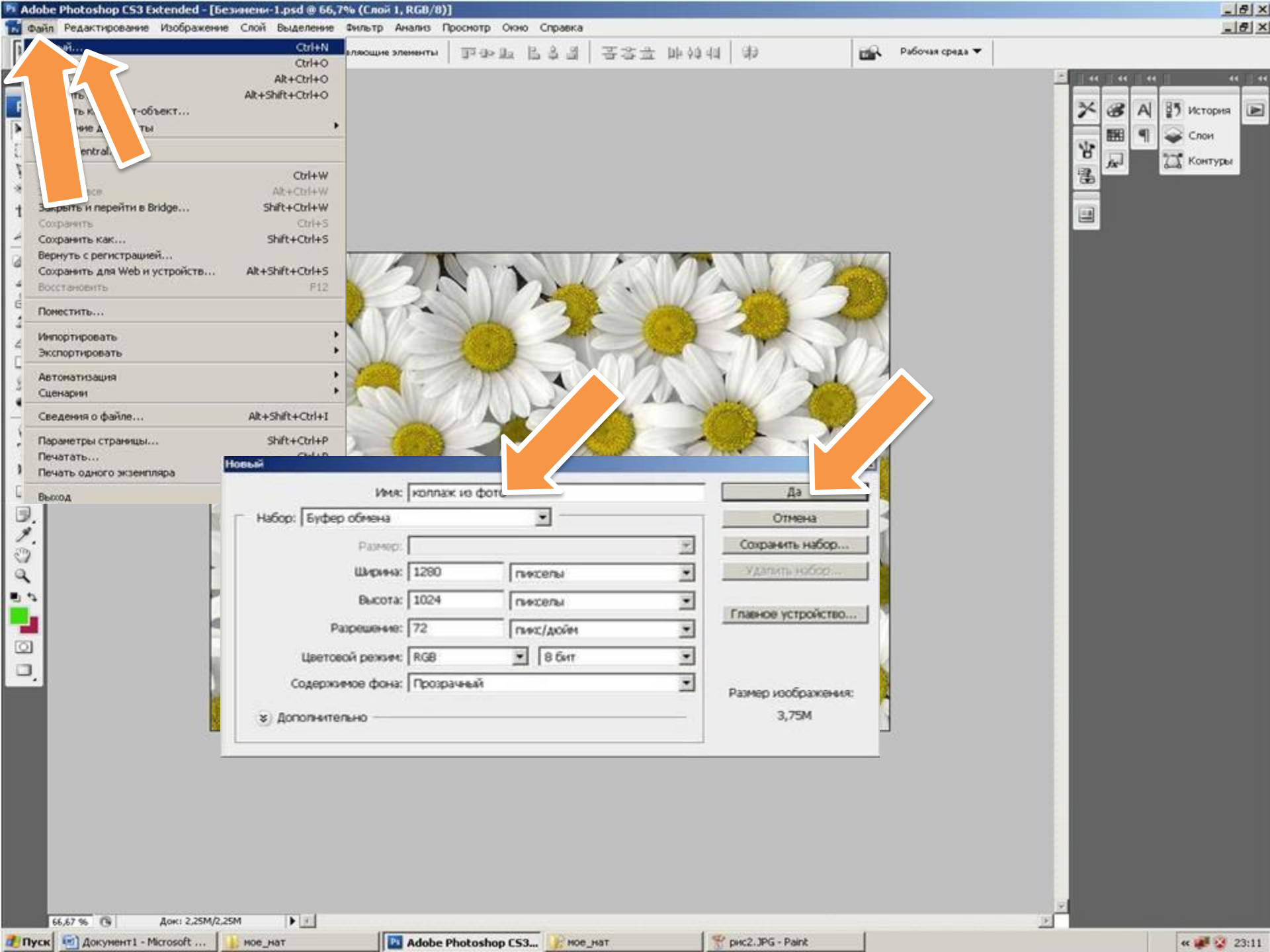
История

Слой

Контуры

Использовать диалог Adobe





- Отменить Ctrl+Z
- Шаг вперед Shift+Ctrl+Z
- Шаг назад Alt+Ctrl+Z
- Ослабить... Shift+Ctrl+F
- Вырезать Ctrl+X
- Копировать Ctrl+C
- Копировать совмещенные данные Shift+Ctrl+C



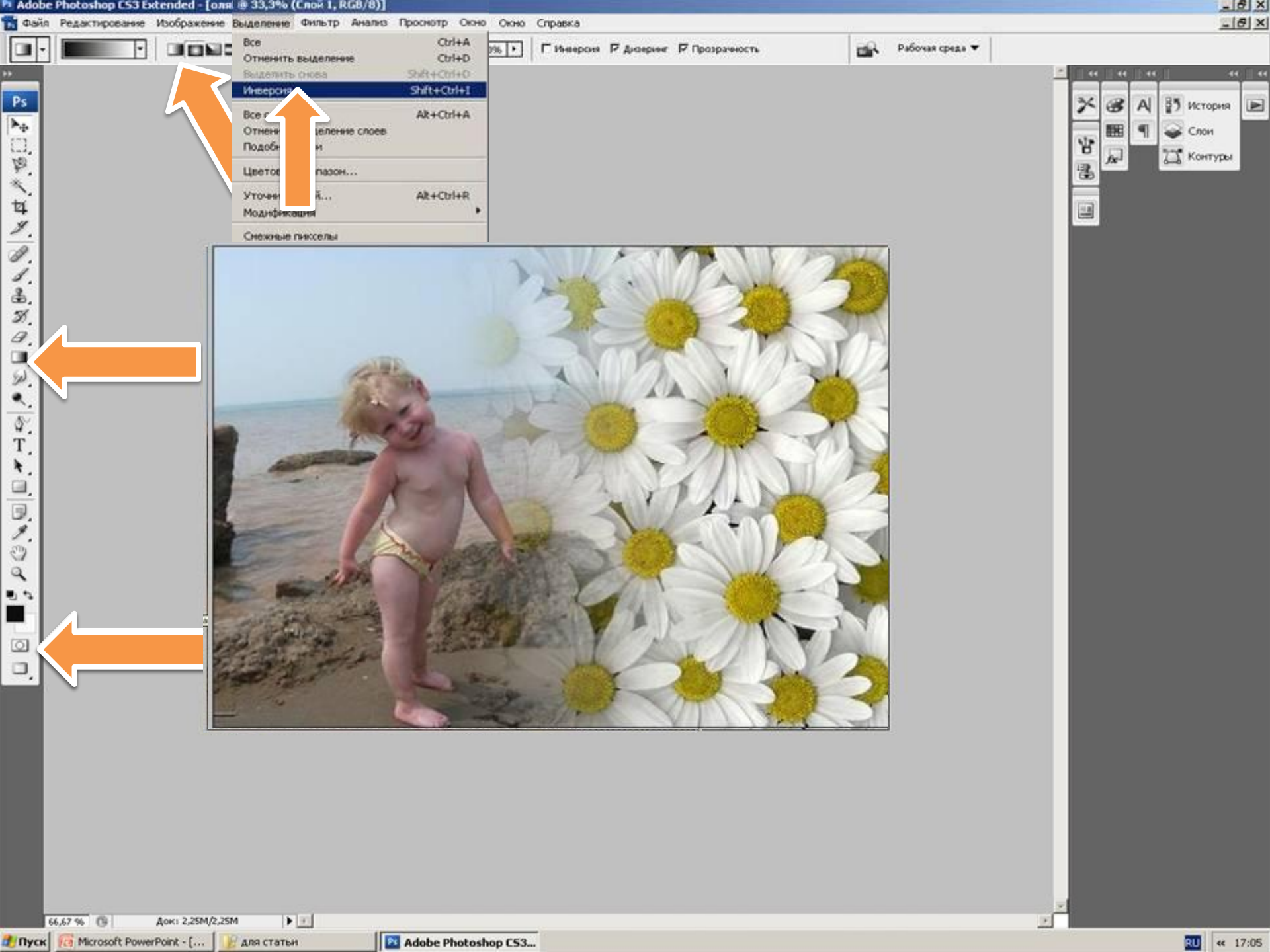
- Вклеить
- Вклеить в
- Очистить
- Проверка
- Линии и з
- Выполнен
- Выполнен
- Свободн
- Трансфор
- Автомат
- Автомат
- Определ
- Определ
- Определ
- Удалить
- Стили эд
- Управлен
- Настройк
- Назначит
- Преобраз
- Клавиату
- Меню...
- Установк

История

Слой

Контур

**Открытие, перенос и обработка
фотографий
на подготовленном фоне.
Использование градиентной
(линейной) маски.**

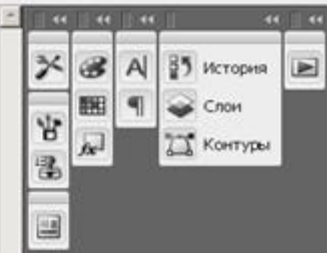


- Все Ctrl+A
- Отменить выделение Ctrl+D
- Выделить снова Shift+Ctrl+D
- Инверсия Shift+Ctrl+I**
- Все Alt+Ctrl+A
- Отменить выделение слоев
- Подобрать цвета
- Цветовая палитра...
- Уточнить цвета Alt+Ctrl+R
- Модификация
- Снежные пиксели

- История
- Слой
- Контуры

**Обрабатываем и вставляем
вторую фотографию
самостоятельно**

**Вот примерно, что должно
получиться**



**Открытие, перенос и обработка
фотографий
на подготовленном фоне.
Использование градиентной
(радиальной) маски.**

Самостоятельная работа

**Вот примерно, что должно
получиться**

Растушевка: 0 пикс. Сглаживание

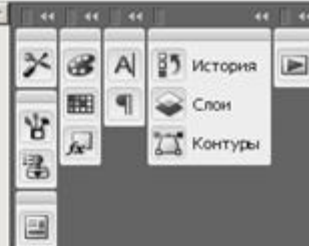
Стиль: Нормальный

Ширина:

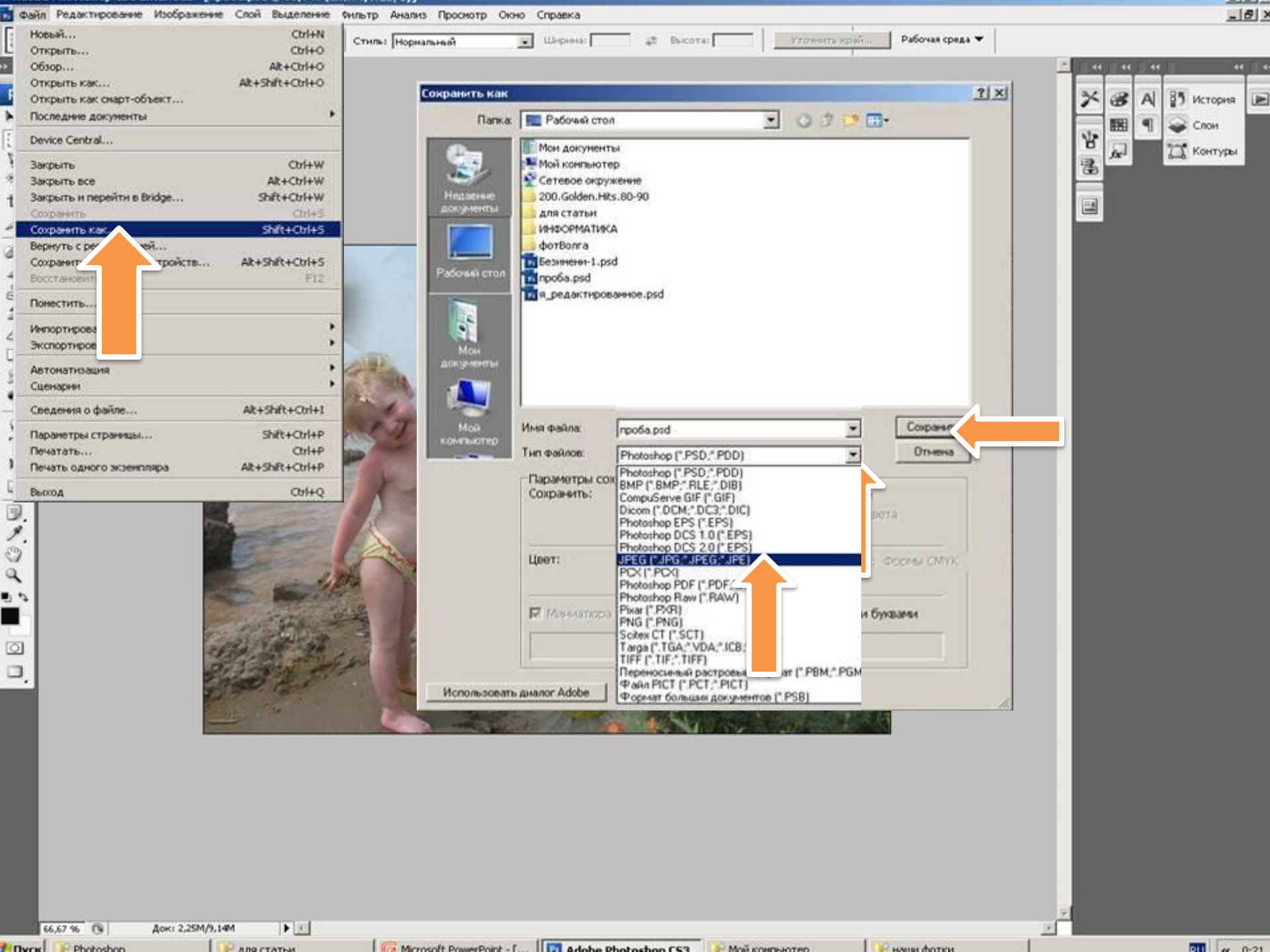
Высота:

Уточнить край...

Рабочая среда



Сохраняем созданную фотографию.



Фотография готова к распечатки.

СПАСИБО ЗА ВНИМАНИЕ!