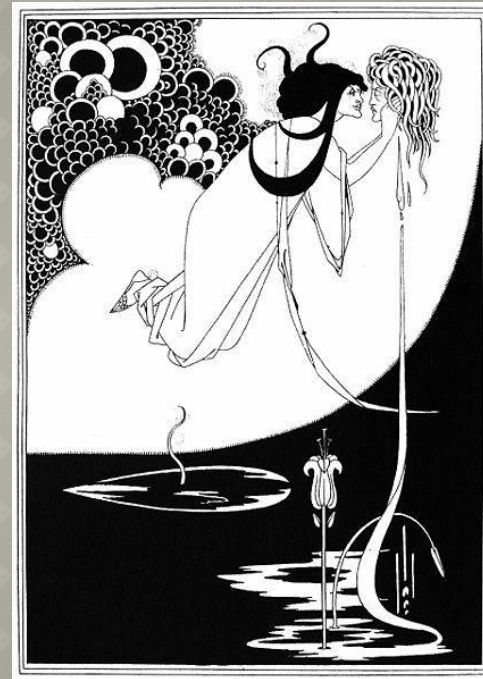


Урок технологии

4 класс автор Вилочкова Л. И.



ТЕМА: «СТИЛЬ МОДЕРН»

Модерн – (франц. *moderne* – новейший, современный) стиль искусства конца XIX в. – начала XX. Он стремился, используя новые технические и конструктивные средства, создать предметы искусства, необычные по внешнему виду и замыслу.



ЧЕРТЫ СТИЛЯ

- ◉ *Декоративная и динамичная, гибкая и подвижная волнистая линия*
 - ◉ *Орнаментальность*
 - ◉ *Функциональность*
 - ◉ *Источник идей-природа*
- Интерес к экзотике Востока, особенно к японскому искусству*



Живая, своевольная линия господствует в орнаменте модерна, получая в своем упрямом беге невиданную свободу.





Волнистая линия стала своеобразным символом искусства модерна, она как бы сошла со стен зданий Модерна и стала неотъемлемой частью декора или основой формы, силуэта канделябров и диванов, браслетов и журнальных обложек, фарфоровых чашек и женского платья. Этот орнамент пронизывал все сферы декоративно-прикладного искусства и стал безразличным для моды.





ФУНКЦИОНАЛЬНОСТЬ



- Перед искусством ставилась задача создания прекрасной и удобной среды

«Искусство для всех»

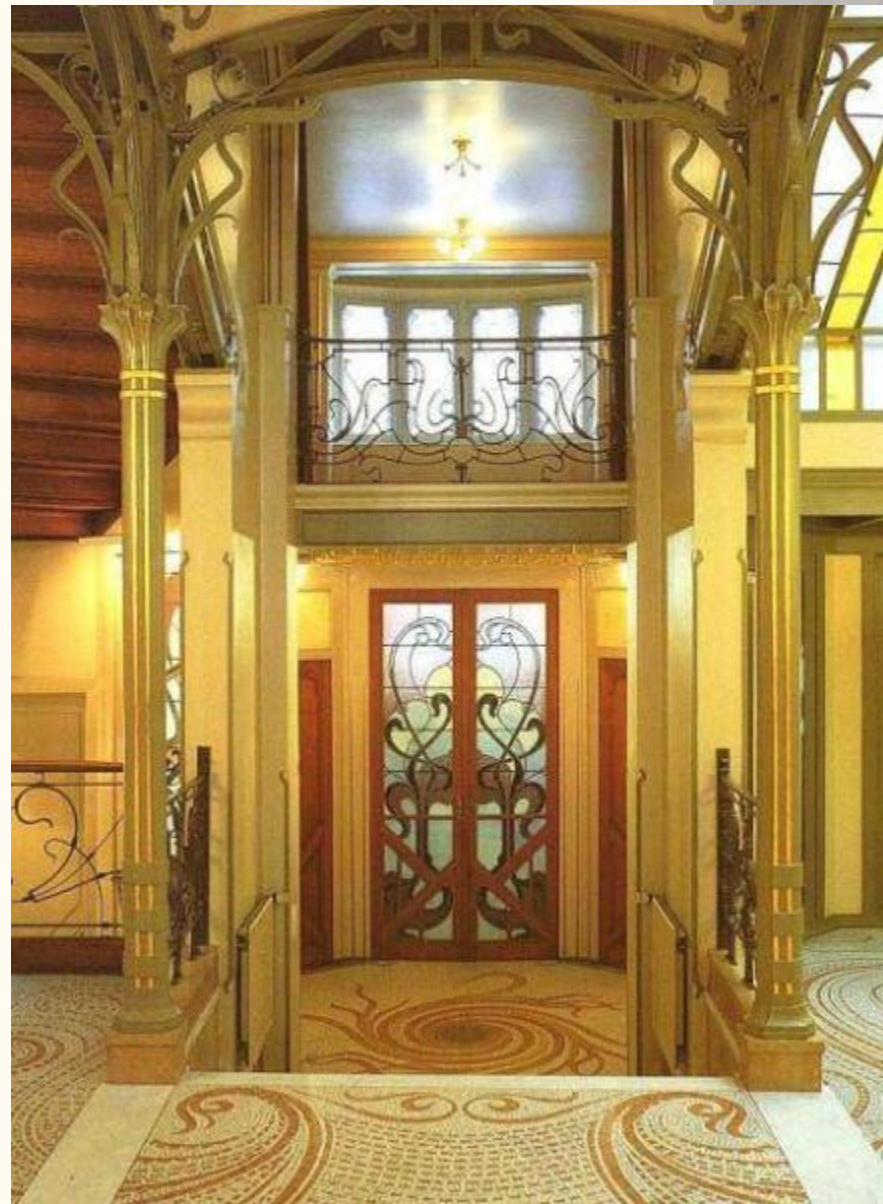
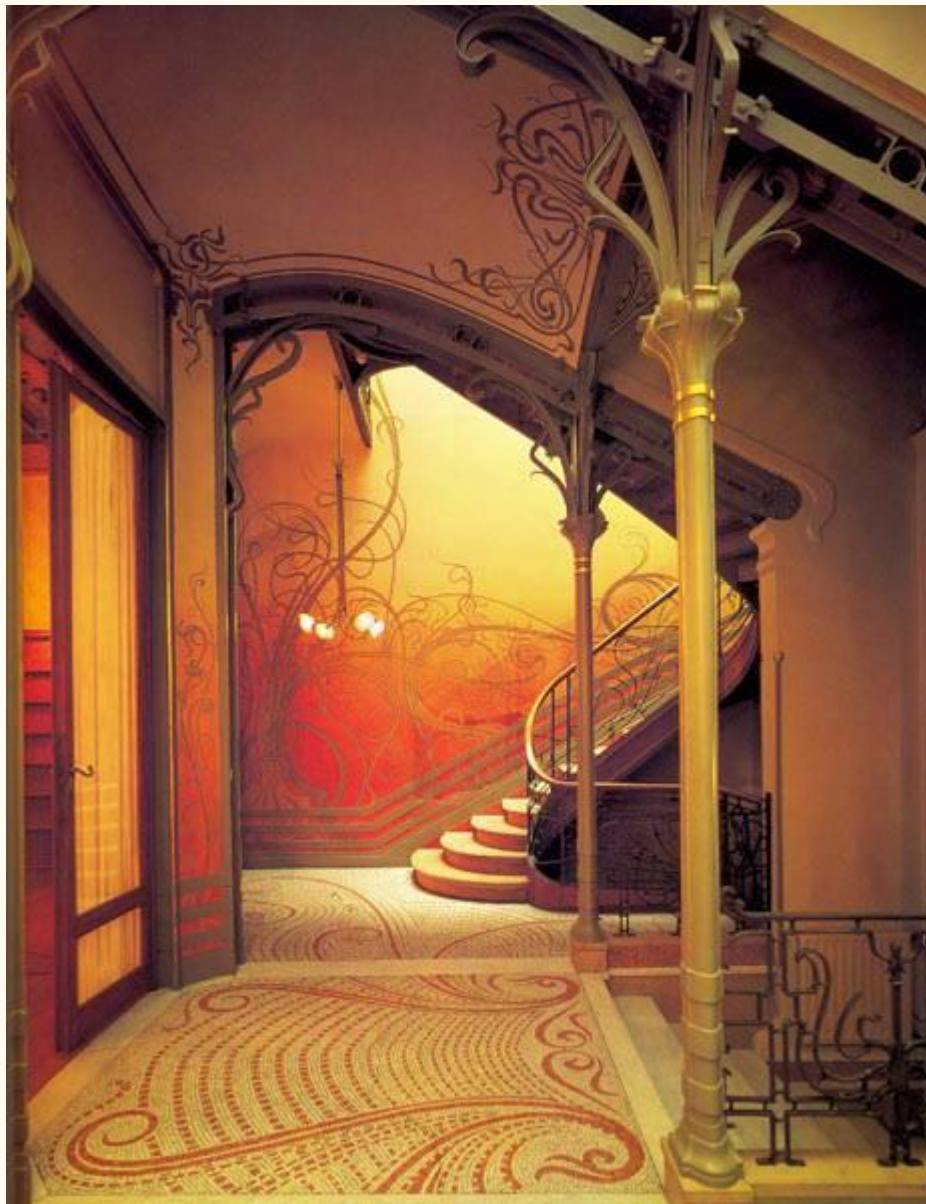


ВИКТОР ОРТА - «СОВЕРШЕННЫЙ
ЗОДЧИЙ ИСКУССТВА МОДЕРН»

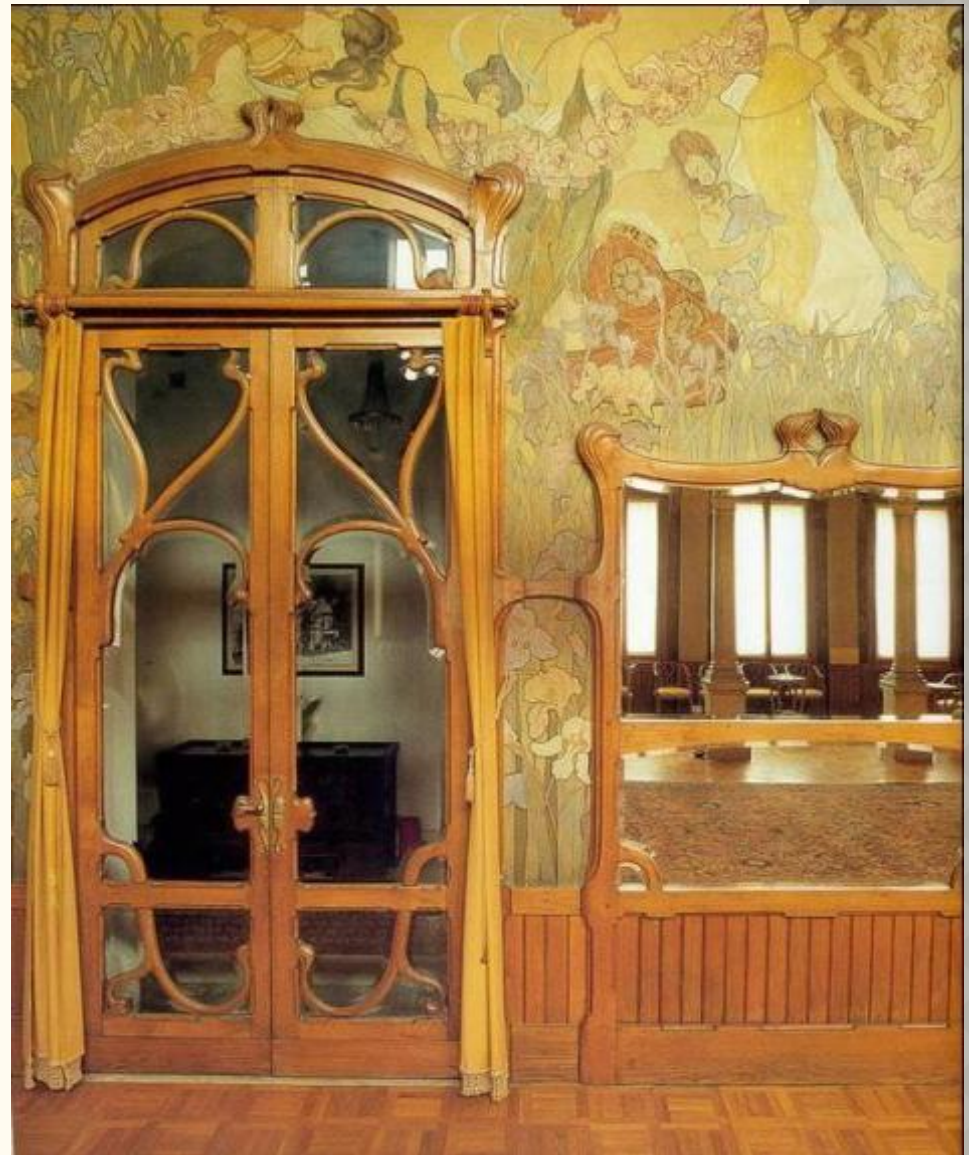


**Дом Тасселя,
Бельгия**

ДОМ ТАССЕЛЯ



Дом Тасселя



*СЧИТАЛСЯ ПЕРВЫМ
ОБРАЗЦОМ «ЧИСТОГО
МОДЕРНА»*



ДОМ ТАССЕЛЯ



РУССКИЙ МОДЕРН

- ◎ **Ассиметричная многообъёмная композиция**
- ◎ **Свободное расположение окон**
- ◎ **Роль лестницы как главного элемента внутреннего пространства**
- ◎ **Построение форм «изнутри наружу»**

ТВОРЧЕСТВО Ф.О.ШЕХТЕЛЯ



⦿ Ярославский вокзал



Фотографии
старой Москвы <http://oldmos.ru>

ОСОБНЯК РЯБУШИНСКОГО

