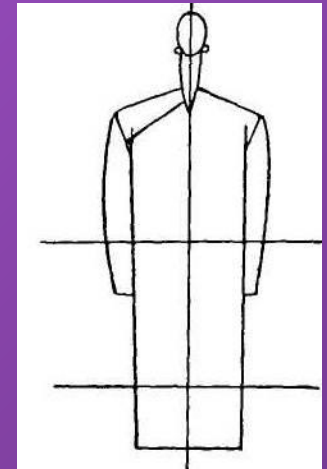
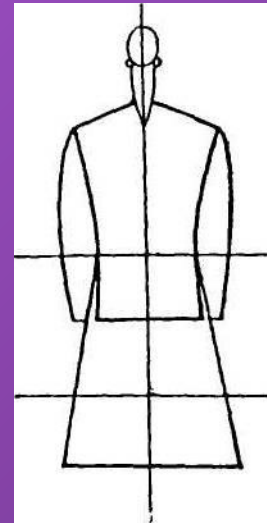
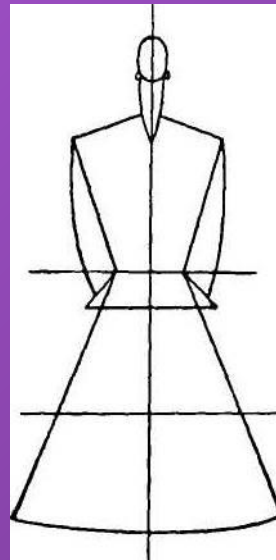
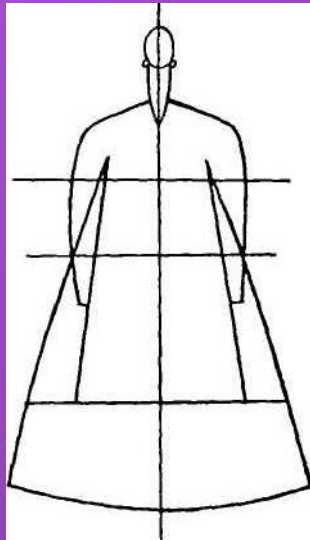


СИЛУЭТ

- *Мода – общепринятое отношение на данном этапе времени ко всем внешним формам и проявлениям культуры и быта.*
- *Мода – кратковременное господство определённых форм, связанное с постоянной потребностью человека в разнообразии, смене и новизне окружающей действительности.*
- *Мода – это то, что в определённое время пользуется наибольшей популярностью и признанием большинства.*

Силуэт –плоскостное, контурное восприятие объёмных форм одежды.

- Прямой
- Полуприлегающий
- Приталенный
- «Трапеция»



Стили XX века



1900-е



1940-е



1970-е



1920-е



1960-е



1980-е

Стиль – исторически сложившаяся устойчивая общность творческих принципов, образной системы, существенных и характерных признаков предметов материальной и духовной культуры общества.

**Стиль – категория более устойчивая, чем мода.
Мода меняется, а основные стили остаются.**

- Классический
- Спортивный
- Деловой
- Романтический
- Фольклорный

Классический стиль

- Основа стиля – классический мужской костюм (2-я половина XIX века). 80 –е годы XIX века – женский классический костюм.
- Стиль не допускает ничего кричащего, вызывающего, экстравагантного.
- Одежда стиля подчёркивает сдержанность, умеренность, достоинство, респектабельность и развитый вкус.
- Классические костюмы отличаются продолжительным « жизненным циклом», не теряют своей актуальности и не выходят из моды несколько сезонов.
- Стиль покоряет простотой, строгостью, лаконичностью, гармоничностью, комфортностью, элегантностью.

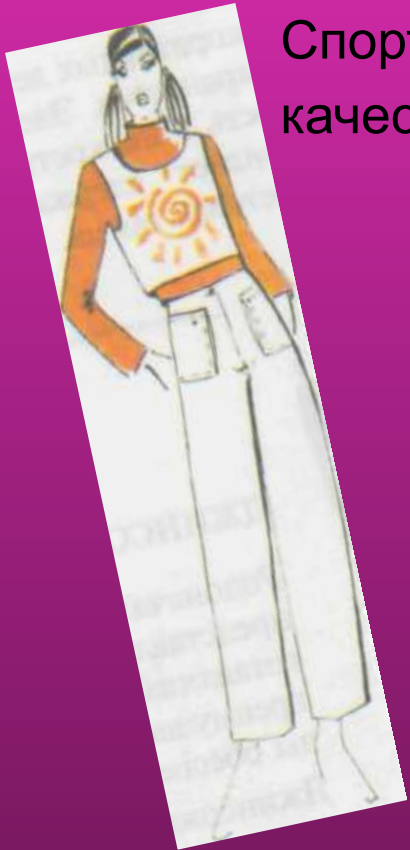


СПОРТИВНЫЙ СТИЛЬ

Формирование стиля – конец XIX века. Огромная популярность различных видов спорта.

Спортивный стиль – это простота и удобство, качество, функциональность.

Цветовая гамма – разнообразна и непредсказуема.



Микростили

- **Спортивно – элегантный.**
Одежда в основном однотонная с небольшим объёмом, но достаточное количество декоративных деталей. Сдержанная цветовая гамма.
- **Сафари.** Стиль английских колонизаторов. Черты стиля – свобода, светлые тона и некоторая небрежность: завёрнутые рукава и брюки, неотутюженность.
- **Джинсовый стиль.** Родоначальник стиля – рабочая спецодежда начала XX века. Джинсовая одежда заняла прочные позиции в моде и популярна у людей всех возрастов.



ДЕЛОВОЙ СТИЛЬ

Симбиоз классического и спортивного стилей

- Деловой, городской стиль позволяет нам прекрасно чувствовать себя на работе, создать свой профессиональный имидж, а значит, в значительной степени определяет нашу карьеру.

Стиль характеризуется солидностью, уверенностью, строгостью в сочетании с элегантностью и комфортом.



Романтический стиль

- Основа стиля – стиль XIX века – романтизм.
- Одежда стиля - украшает, подчёркивает красоту фигуры, придаёт образу возвышенность, загадочность и утончённость, кокетливость, чувственность.



Фольклорный стиль

- Источником создания служит деревенская и национальная одежда.
- Особенности – простота кроя, функциональность, удобство и национальный колорит.
- Оригинальная отделка и разнообразная цветовая гамма.
- Микростили : кантри, рустикальный, вестерн, индийский.



Эклектика - смешение стилей

- Позволяет найти много оригинальных, удачных решений:

классический + романтический

классический + спортивный

фольклорный + спортивный



ИНДИВИДУАЛЬНЫЙ

СТИЛЬ

- Нам с вами повезло, ведь в современном мире моды царит культ индивидуальности. Это значит, что нам не нужно стремиться быть похожими на кого – то, загонять своё тело, вкус и пристрастия в жёсткие рамки. Наша задача – всегда чувствовать себя самим собой, естественно, свободно, быть красивыми по своему, получать удовольствие от соответствия собственному идеалу прекрасного.
- При выборе стиля одежды важно учитывать особенности своего характера внешности, манеры держаться – словом, стиль своей личности. Только в этом случае одежда станет частью Вашего «Я», даст ощущения комфорта и собственной привлекательности, а значит, чувство гармонии, защищенности и уверенности в своих силах никогда не покинет Вас.

