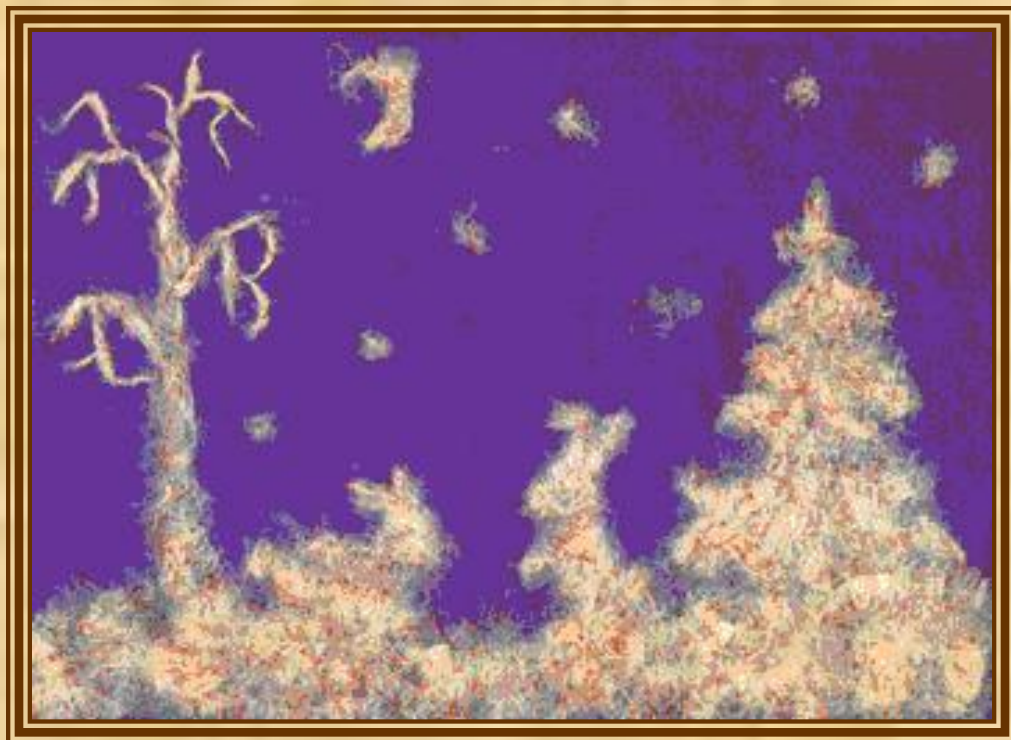






СУХАЯ АППЛИКАЦИЯ (ТОПОЛИНЫЙ ПУХ, ВАТА)

5 класс



Учитель изобразительного
искусства МБОУ гимназии №19
им. Н. З. Поповичевой
г. Липецка
ЮШКОВА

Татьяна Анатольевна



Июнь месяц - период летнего снега. Тополиный пух кругом на подоконниках, балконах, асфальте, в носу. Многие считают этот период лета самым ужасным. Считается что тополиный пух сильнейший аллерген. С другой стороны естествоиспытатели и медики утверждают, что тополиный пух ни в чем не виноват. Это не он вызывает аллергию, а другие растения цветущие в это же время: злаковые, луговые травы, амброзия. Более того, эта часть ученых людей утверждает, что пух очищает воздух, осаждая на землю тысячи тонн пыли и копоти.



Изготовление картин из пуха - это нечто среднее между флористикой, живописью и рукоделием. Удивительно то, что для фантазии мастеров не существует границ.

МАТЕРИАЛЫ И ПРИНАДЛЕЖНОСТИ

1. ПУХ

Для работы вам потребуется любой пух. Самое главное - чтобы он был чистым. Июнь - время сбора тополиного пуха. Его собирают с дерева вместе с корзиночками. Затем очищают от мусоринок с помощью вычёсывания.

Можно использовать ивовый пух и пух кипрея или хлопка. Ивовый пух хорош тем, что он имеет особенный блеск, а пух кипрея - самый длинный. Он подойдёт для изображений длинношерстных пород животных или для их длинных усиков.

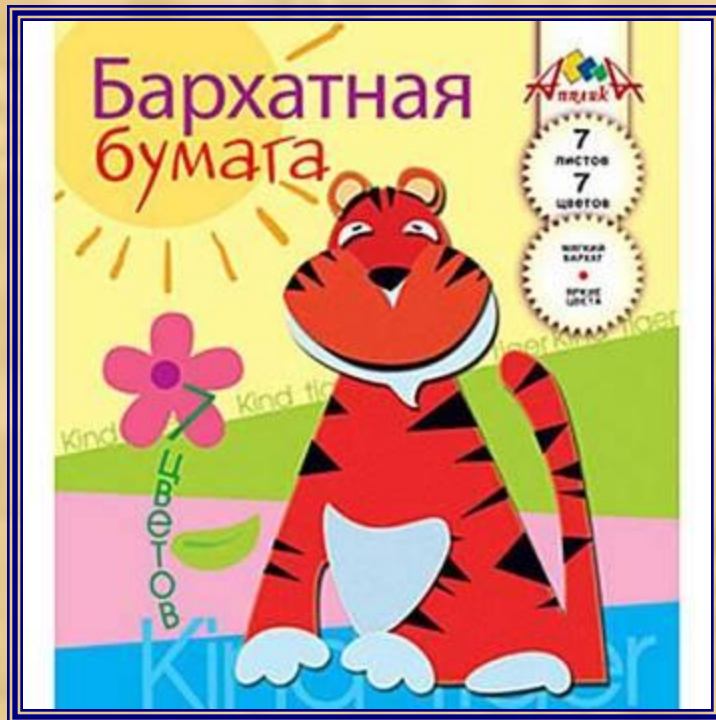
Если же у вас в запасе нет никакого пуха, то с тем же успехом можно использовать простую вату. Самое главное, чтобы она была действительно пушистая и хорошего качества.



2. ОСНОВА

На чём рисовать? Для аппликации используется бархатная бумага. Лучше всего если она будет чёрного цвета, тогда работа получится такой же контрастной как графика. Эту бумагу можно приклеить к твёрдой основе. Клеящие составы не нужны - это бесклеевая, сухая аппликация.

Кроме вышесказанного потребуется тонкий пинцет, чтобы аккуратно прикладывать пух на место.

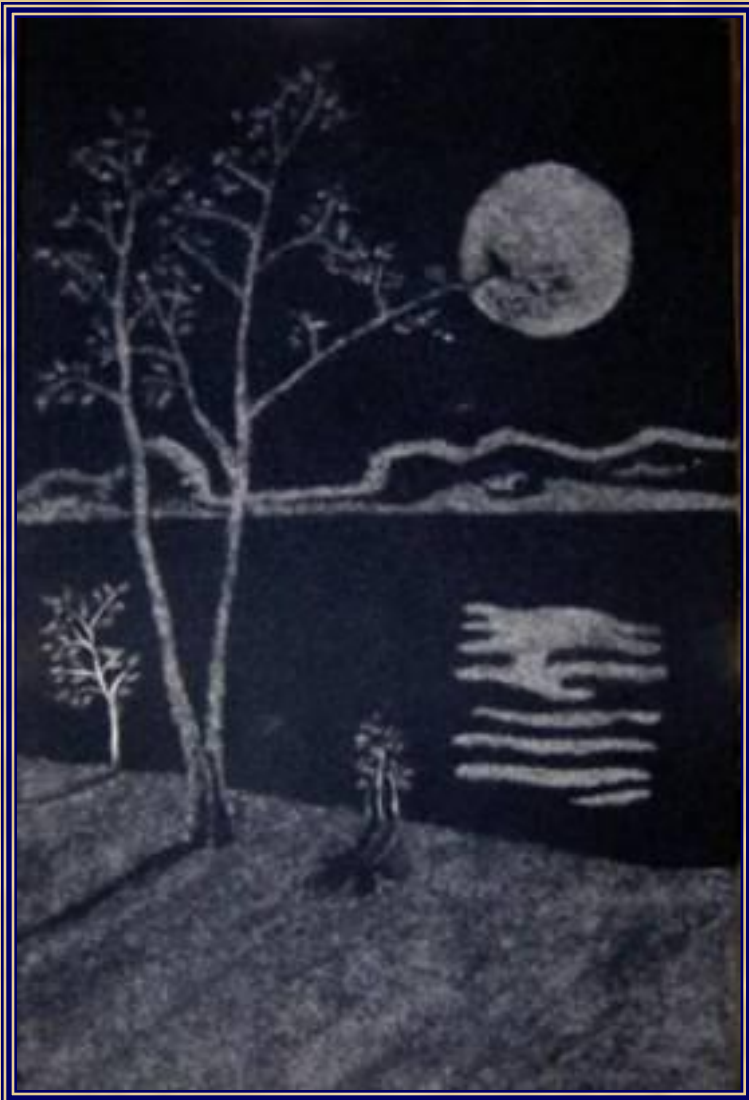


3. СЮЖЕТ

Очень важно выбрать тему для работы из тополиного пуха. Интересно смотрятся выполненные в этой технике фигурки животных, птиц с пушистой фактурой, портреты, пейзажные работы, букеты цветов, оригинальные декоративные аппликации на различных геометрических формах. Легче делать аппликации с черно-белых рисунков и контрастных фотографий. Работая над эскизом будущей работы, помните, что ее не следует перегружать большим количеством мелких деталей.

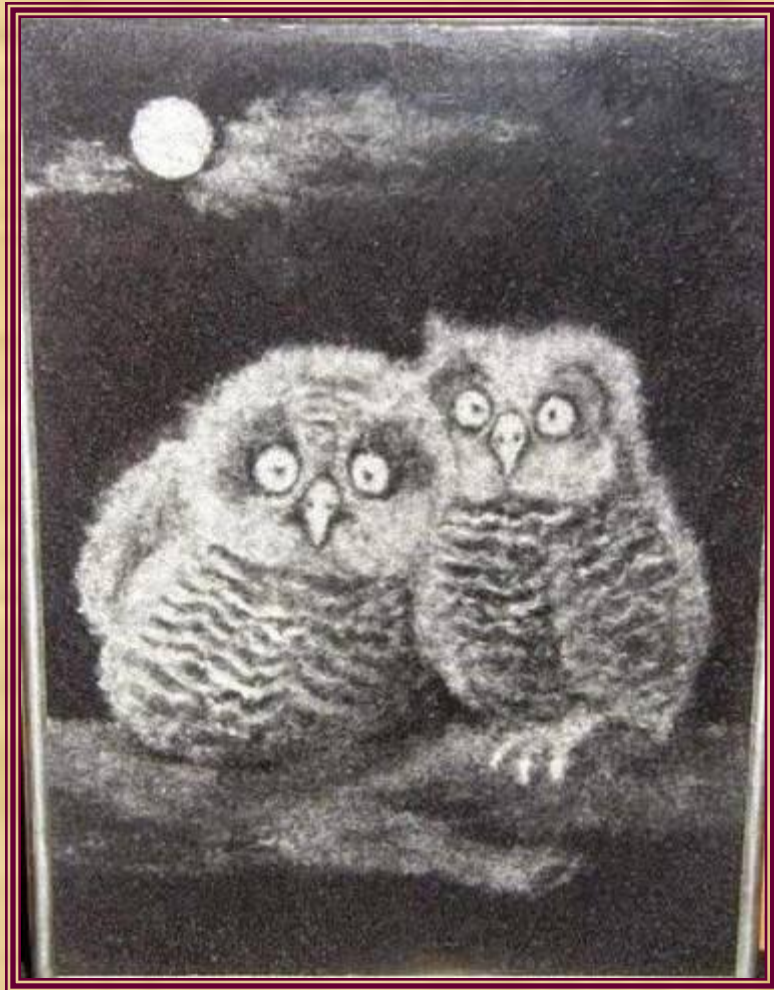


ПЕЙЗАЖ





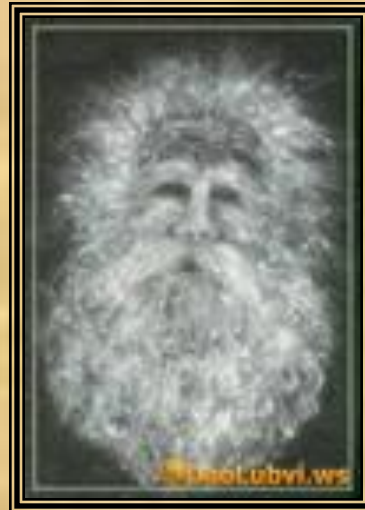
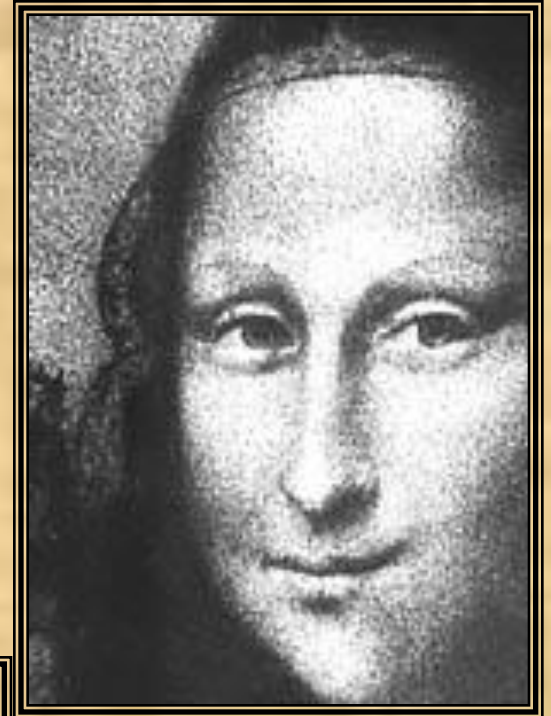
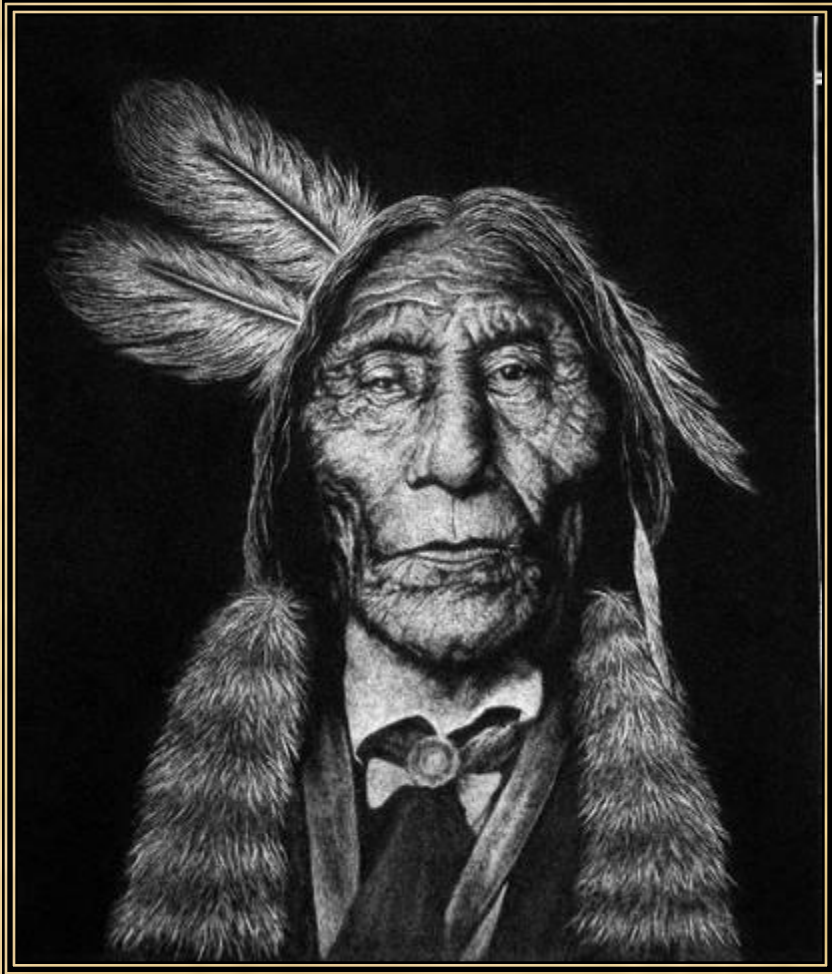
ПТИЦЫ



ЖИВОТНЫЕ



ПОРТРЕТ



ЦВЕТЫ



РАБОТЫ ИЗ ВАТНЫХ ДИСКОВ





РАБОТЫ ИЗ ВАТНЫХ ШАРИКОВ





ЭТАПЫ ВЫПОЛНЕНИЯ РАБОТЫ

1. Аппликация из тополиного пуха, как любая другая, начинается с выбора сюжета и выполнения эскиза соответственно размеру будущей аппликации. Необходимо выполнить тщательную светотеневую проработку эскиза - это в дальнейшем облегчит работу.



2. В соответствии с эскизом изготавливается прямой трафарет (вырезаются силуэты, которые будут выкладываться пухом). Трафарет (из бархатной бумаги) накладывают на фон из бархатной бумаги, закрепляют его с помощью скрепок и приступают к укладке пуха.



3. . Если сюжет картинки - животное, то выкладывать в первую очередь нужно глаза, а затем остальные детали. Пушинки накладываются сначала тонким слоем а затем густым в те места, где надо усилить оттенки.

4. Нужно стараться волокна пуха сразу класть в нужном направлении штриха. Чтобы придать тополиному пуху нужное направление, следует как бы процарапать его иглой, расчесывая и вытягивая, а затем вновь прибить его пальцами. Подчистку края изображения можно также сделать иглой, пододвигая пух до нужной линии.



5. В зависимости от содержания аппликации пуху можно придать разнообразную форму, закатывая в жгутики, шарики. Для имитации ресниц, усов животных, тонких веток и травинок можно использовать жгутики от очесов шерсти, ваты.



6. После того, как силуэт выложен пухом, трафарет снимается. В случае необходимости фон подчищается с помощью скальпеля.



7. Аппликация помещается под стекло или пленку и окантовывается. Или просто закрепляется лаком для волос.

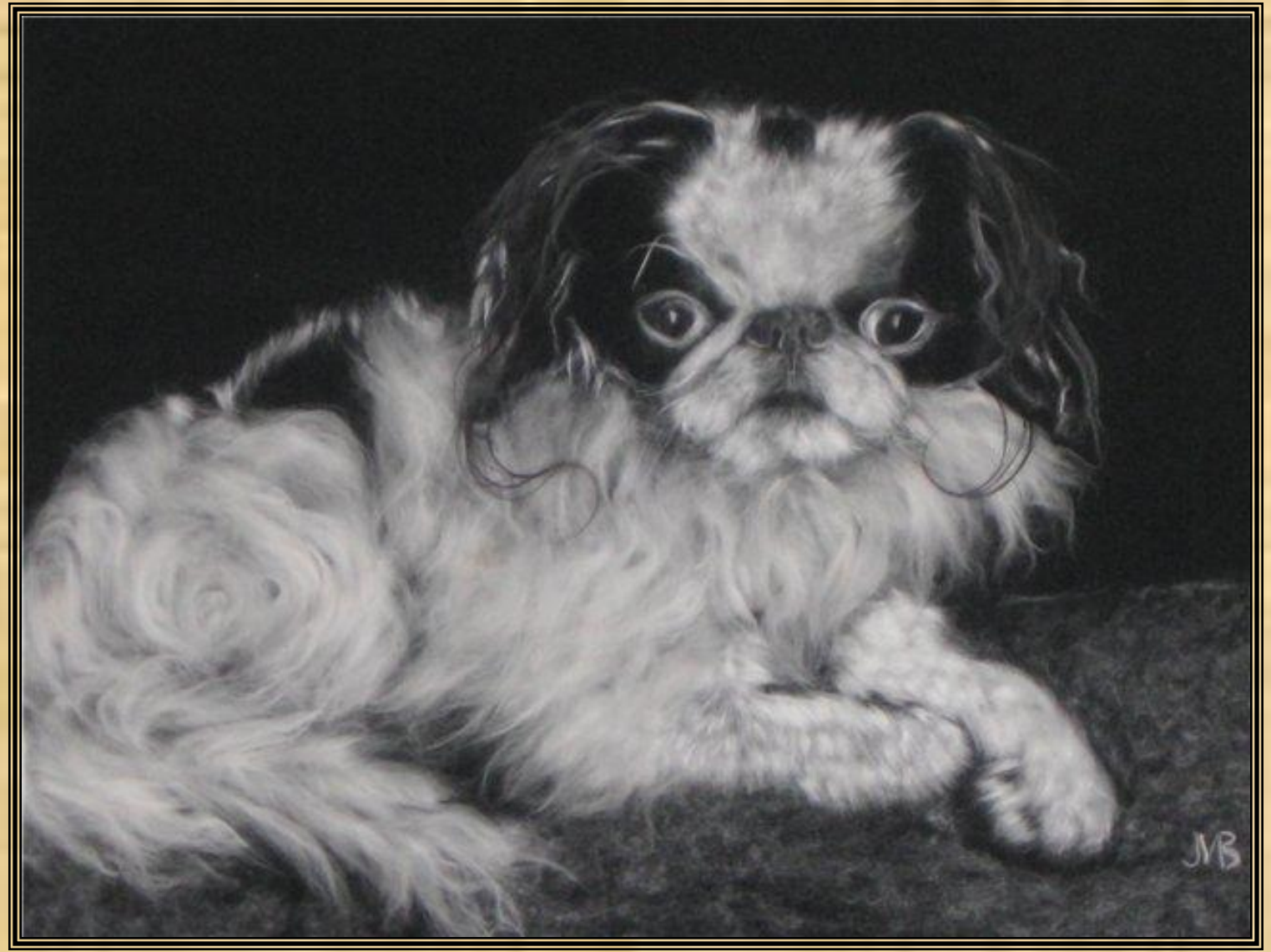
Чтобы работы из тополиного пуха были интересны и разнообразны, рекомендуется использовать пух в сочетании с другими материалами. Например, в зависимости от сюжета можно использовать засушенные листья растения, кору деревьев, перья птиц. Глаза животных, ветви деревьев можно прорисовывать пастелью. Для цветных работ пух можно окрасить свекольным, морковным соком и другими красителями.



ВЫСТАВКА РАБОТ













**ЖЕЛАЮ
ТВОРЧЕСКИХ
УСПЕХОВ!!!**





Источники:

<http://rndnet.ru/part-photop/kartiny-iz-topolinogo-puha>

<http://www.liveinternet.ru/users/4010552/post184936661/>

<http://www.comgun.ru/repair/345-kartiny-iz-topolinogo-puxa.html>

<http://www.myjulia.ru/article/85668/> .

<http://vetroks.gorod.tomsk.ru/index-1275467980.php>