

# Свойства древесины и её применение



# Проверь свои знания

**Плотность**

**Количество массы древесины,  
содержащейся в единице объёма**

**Влажность**

**Количество влаги, содержащейся в  
массе древесины**

**Твёрдость**

**Способность сопротивляться  
проникновению в неё других тел**

# Проверь свои знания

**Прочность**

**Способность выдерживать  
определённые нагрузки не  
разрушаясь**

**Упругость**

**Способность восстанавливать  
первоначальную форму после  
прекращения действия  
продолжительной нагрузки**

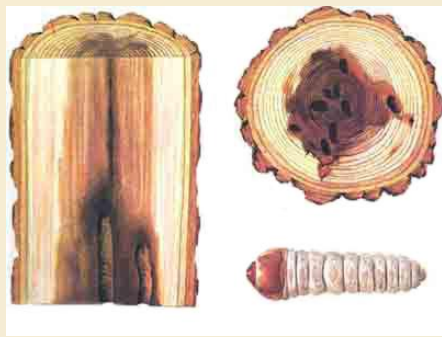
# Проверь свои знания

1. Определи, какие пороки древесины изображены на рисунках?



**А**

**сучки**



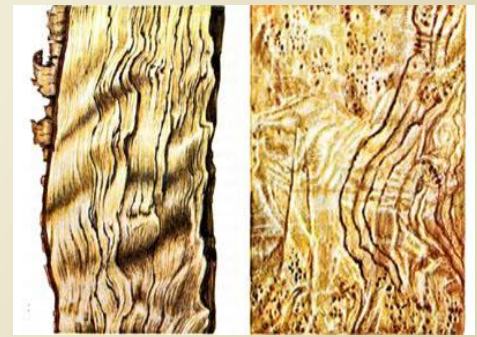
**Б**

**трещины**



**В**

**червоточины**



**Г**

**свилеватость**

# Проверь свои знания

2. На поперечном срезе ствола дерева невозможно определить порок древесины (какой?)

А – сучки

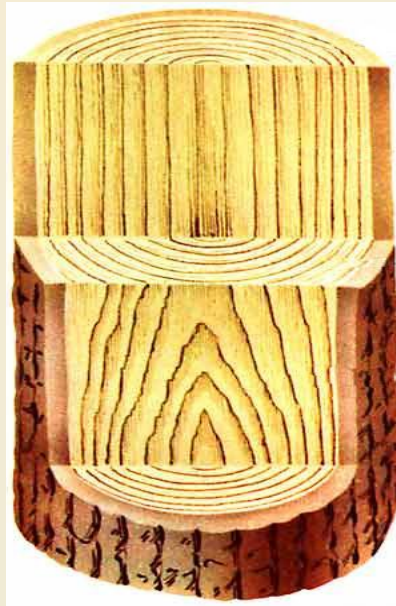
Б – косослой

В – трещины

*Подумай!!!*

*Правильно*

*Подумай!!!*





# Проверь свои знания

## 3. Древесину сушат для того чтобы ...

А – уменьшить её плотность и прочность

Б – она не коробилась, не гнила, хорошо обрабатывалась

В – уменьшить её вес

*Подумай!!!*

*Правильно*



# Проверь свои знания

## 4. Сушка древесины бывает...

А – в штабелях и сушильных камерах

Б – брёвнами под открытым небом

В – в один слой на определённой площади

*Правильно*

*Подумай!!!*

*Подумай!!!*



# Проверь свои знания

## 5. Текстура древесины это ...

**А – сердцевинные лучи и годичные слои представляющие собой характерный для той или иной породы рисунок**  
**– винтообразное расположение волокон в древесине**

**В – освобождённая от коры древесина**

***Правильно***

***Подумай!!!***





# Проверь свои знания

## 6. Текстура древесины зависит от...

**А – породы дерева, возраста и условий в которых оно росло**

**Б – расстояния от сердцевины дерева до его кромки**

**В – способа обработки древесины**

***Правильно***

***Подумай!!!***



# Проверь свои знания

7. Древесина быстрее высыхает с торца, что может привести к ее ...

А – растрескиванию

Б – пересыханию

В – изменению твердости и упругости

*Правильно*

*Подумай!!! Подумай!!!*



# Проверь свои знания

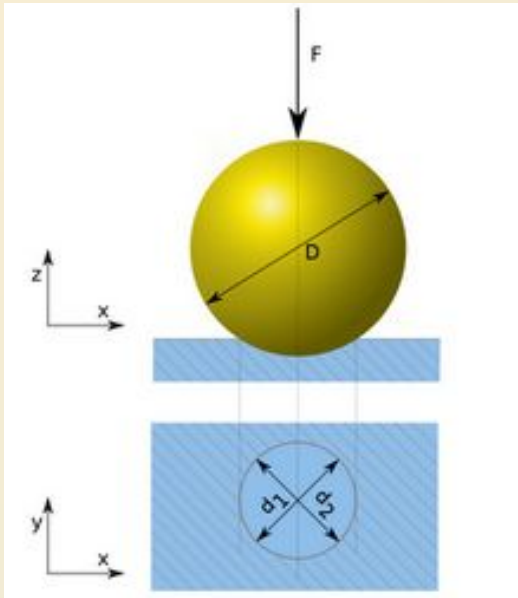
## 8. О твёрдости древесины судят по её способности ...

А – выдерживать нагрузки, не разрушаясь

Б – сопротивляться проникновению в неё других тел

В – восстанавливать первоначальную форму после прекращения действия продолжительной нагрузки

*Подумай!!!*



# Проверь свои знания

## 9. Пороком древесины называют ...

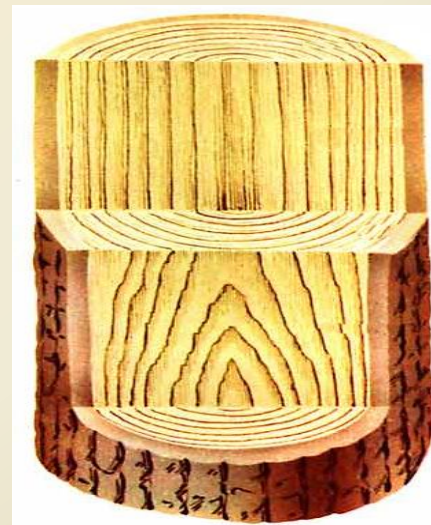
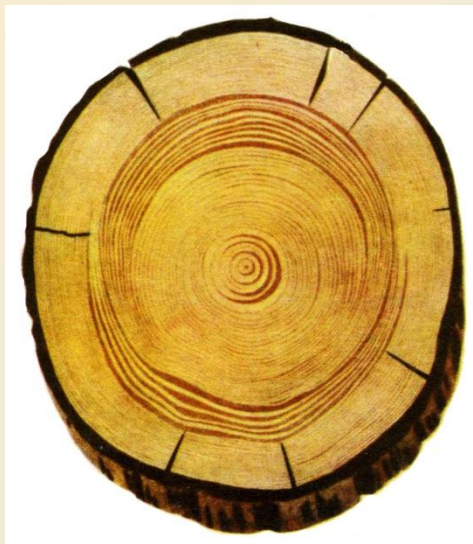
А – предел прочности древесины

Б – отклонения от её нормального строения, внешнего вида и формы, а также повреждения

В – уровень спелости древесины

*Подумай!!!*

*Подумай!!!*





# Проверь свои знания

## 10. Как влияют пороки древесины на качество изделий из нее?

**А – снижают качество изделий из древесины**

**Б – качество изделий от пороков не зависит**

**В – пороки древесины могут быть полезны в изделии**

***Правильно***

***Подумай!!!*** ***май!!!***

