

# *свойства древесины*

Разработала: учитель технологии  
МОУ «СОШ №1 р.п. Татицево»  
Арзамасцева Н.В.

# Породы древесины

лиственные	хвойные
Дуб	Сосна
Береза	Ель
Тис	Лиственница
Осина	Кедр
бук	пихта

# Хвойные породы



Рис. 2. Сосна



Рис. 3. Ель сибирская



Рис. 4. Лиственница

# Хвойные породы



*Рис. 5. Пихта*



*Рис. 6. Кедр*

# Лиственные породы



# Лиственные породы



Рис. 9. Липа



Рис. 10. Ольха



Рис. 13. Орех

# Лиственные породы



*Рис. 11. Дуб*



*Рис. 12. Бук*

**Следует учитывать**

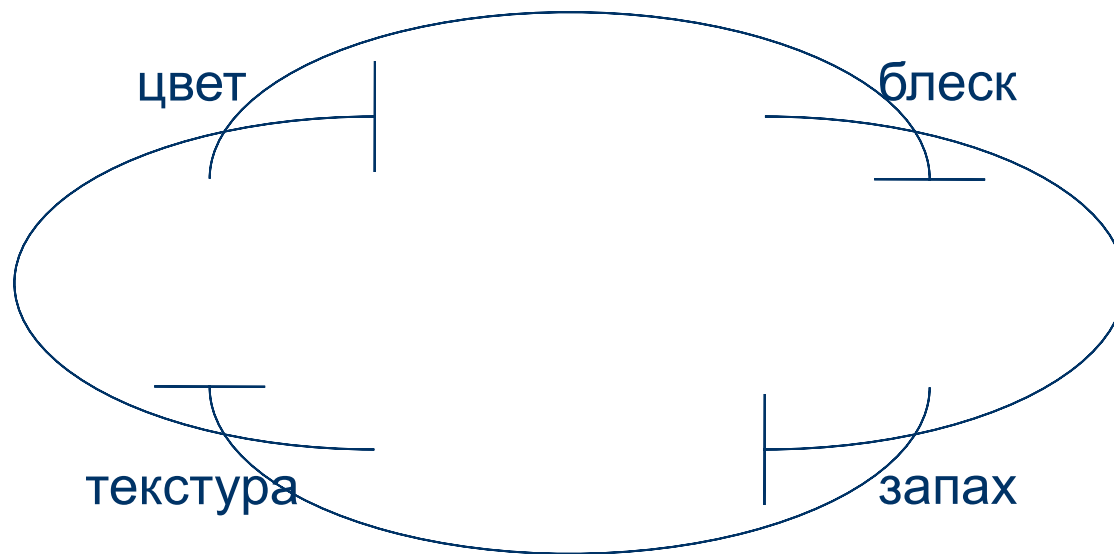
**Свойства  
древесины**

**физические**

**механические**



# Физические свойства древесины



# Разновидность пород древесины



Осина

Бук

Палисандр

Яблоня

Ясень



Дуб

Ель

Клён

Лиственница

Липа



Дуб

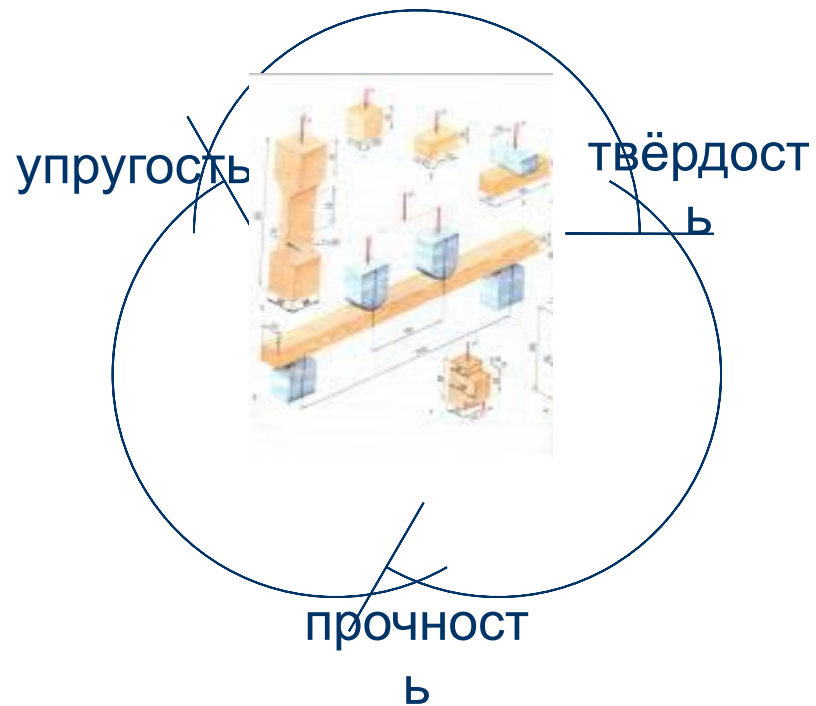
Орех

Тополь

Сосна

Лис

# Механические свойства древесины



# ПЛОТНОСТЬ

Малая плотность	Большая плотность
Липа	Дуб
Сосна	Берёза
Ель	Тис
тополь	ясень
Кедр...	Клен...

# блеск

- Зависит от плотности древесины, количества, размеров и расположения сердцевинных лучей. Светлая и более плотная древесина обладает большим блеском, что придает текстуре древесины особую красоту.

# запах

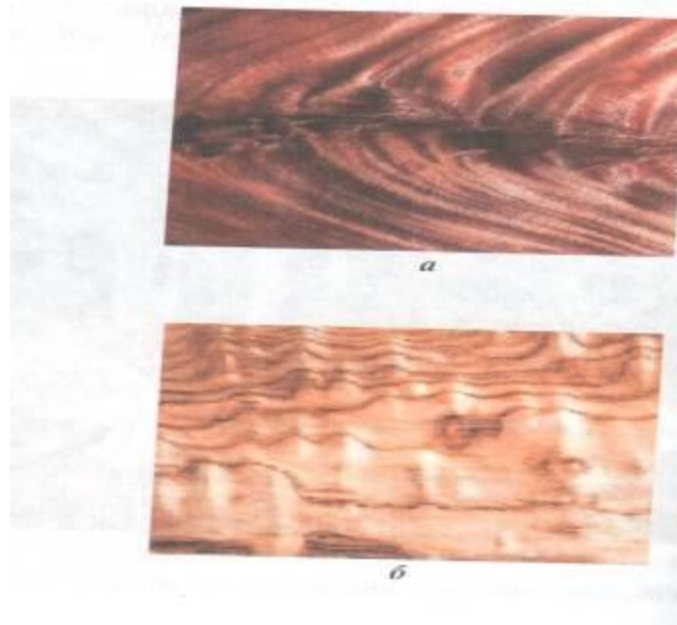
- Зависит от количества эфирных масел, смол и дубильных веществ. У хвойных пород более сильный запах, чем у древесины лиственных пород.  
(например: осина имеет едкий специфический запах).

# текстура

- Естественный природный рисунок древесных волокон на обработанной поверхности. Она зависит от расположения волокон на разрезе ствола, видимости годовых слоёв, цветовой гаммы древесины, количества и размеров сердцевинных лучей.
- Декоративные породы: орех, красное дерево, дуб обладает красивой текстурой и цветом, а также блеском.
- Красивую текстуру имеет свилеватая древесина карельской берёзы, а также красив бук и клён.

# Текстура древесины

- а) вишня      б) дуб



текстура как декор изделия

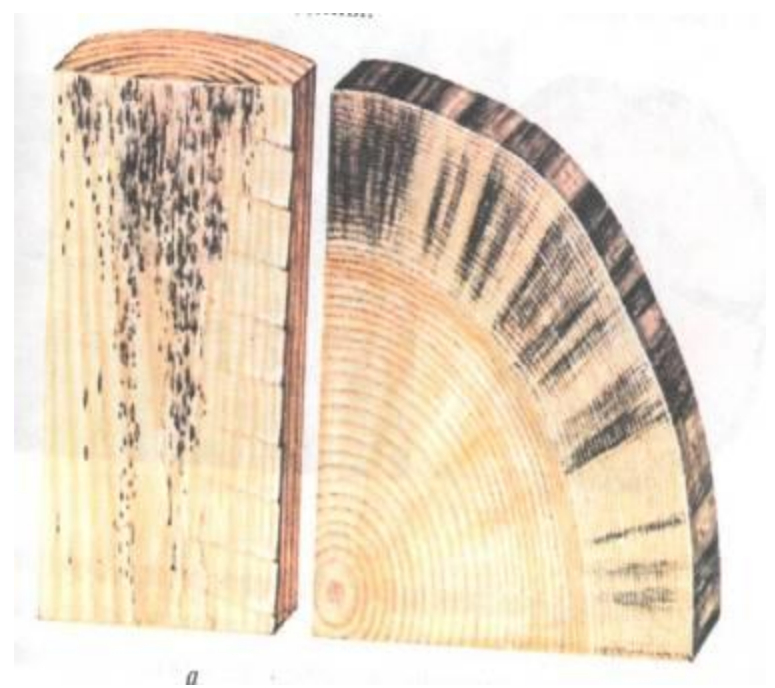




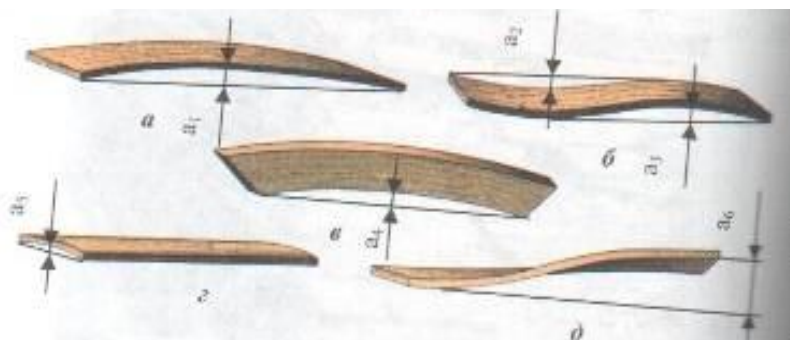
# Неправильная сушка



Рис. 9.  
Пример неправильной сушки древесины



# ПОСЛЕДСТВИЯ



## Виды коробления досок

а, б, в

продольное

д

ВИНТОВОЕ

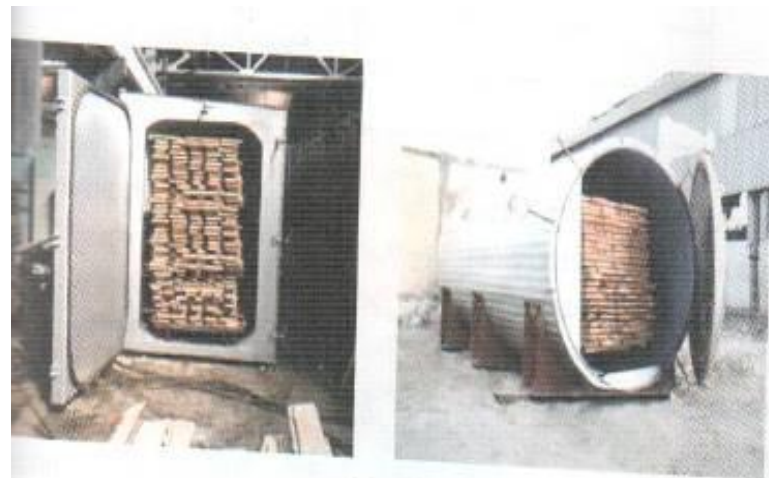


Рис. 12.  
Трещины древесины при несоблюдении правил сушки

# сушка



*Рис. 14.  
Штабель пиломатериалов, сложенный под навесом в  
естественных условиях*



*Рис. 15.  
Сушильные камеры*

# профессии



Плотник



Мебельщик



Мастер резьбы  
по дереву



Шлифовщик  
по дереву



Мастер художе-  
ственной росписи  
по дереву



Бондарь



Токарь



Столяр



Сборщик  
из древесины

Рис. 19.

Профессии, связанные с обработкой древесины

# вопросы

- Назовите породы древесин и к какому виду они относятся?
- Какие свойства древесины вы изучили?
- Назовите физические свойства древесины.
- Назовите механические свойства древесины.
- Назовите наиболее распространённый и экономически выгодный способ сушки древесины?
- Какие могут быть последствия после неправильной сушки у пиломатериалов?

# литература

- Методическое пособие к урокам технологии. Издательство «Планета», Москва.