

Предметы: «Основы художественной графики костюма», «Специальный рисунок»

Тема программы: Рисование моделей одежды по схемам и с натуры»

Тема урока: «Технический рисунок модели»

Профессии: «Закройщик», «Художник по костюму», «Портной»

Преподаватель: Воропаева И.М

Понятие о техническом рисунке

- ❖ Высокое качество изготовления одежды зависит не только от профессиональных умений и навыков работников швейных предприятий, но и от их художественной культуры.
- ❖ Умение воплотить художественный замысел в рисунке, эскизе, сделать его понятным, читаемым и профессионально грамотным имеет большое значение для работающих с индивидуальными заказчиками.
- ❖ Технический рисунок модели – графический рисунок, включающий вид спереди, сзади и сбоку.
- ❖ Технический рисунок строится на аналитических данных о строении фигуры и характеристиках формообразующих средств модели – объёма, массивности, гармоничности и пропорциональности



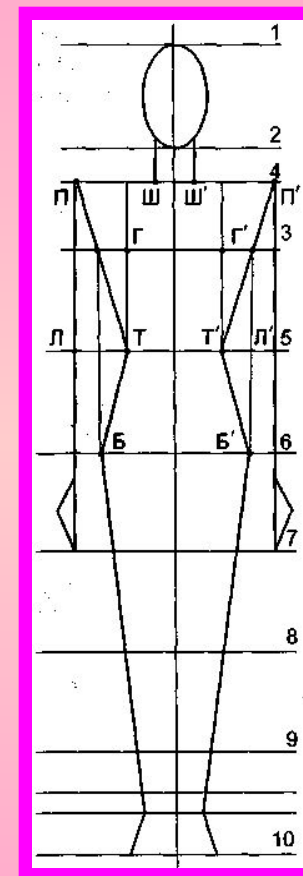
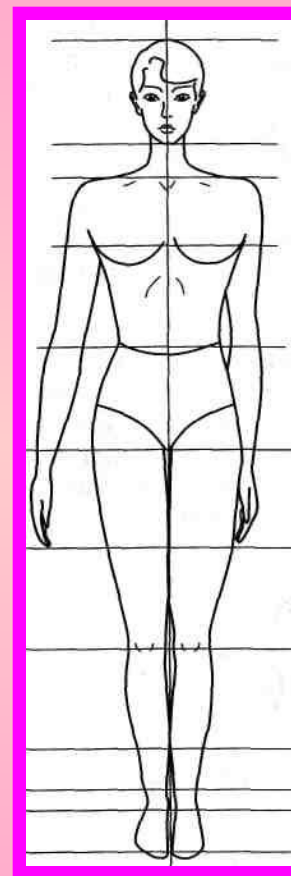
Понятие о техническом рисунке

- ❖ При построении костюма на фигуре учитывают объём костюма в целом и отдельных его частей.
- ❖ Цвет, фактура и свойства материалов делают костюм или более тяжелым, или более легким. Темные тона зрительно уменьшают объем, делают его тяжелым, светлые тона увеличивают объем, делают его более легким.
- ❖ Гармония выражается в соразмерности и соподчиненности всех элементов костюма и его формы с размерами, пропорциями фигуры и обликом человека.
- ❖ *Пропорциональность между формой костюма и фигурой человека* – основное требование технического рисунка. Точное взаимное расположение и соотношение частей костюма и участков тела делают костюм конструктивным, т.е. более полно и убедительно выявляют истинный замысел художника по костюму.



Правила рисования фигуры по схеме

- ❖ Закройщик – модельер должен уметь воспроизводить рисунок фигуры человека в костюме с учетом особенностей его строения.
- ❖ За один модуль принимают высоту головы. 1-голова, 2-расстояние от подбородка до груди, 3-расстояние от линии талии до низа, 4-расстояние от талии до бедер, 5-расстояние от линии бедер до уровня середины бедер, 6-расстояние от середины бедер до уровня низа колен, 7-от низа колен до середины голеней, 8-от середины голеней до низа стоп.
- ❖ Проводят горизонтальные линии через конечные точки модулей.

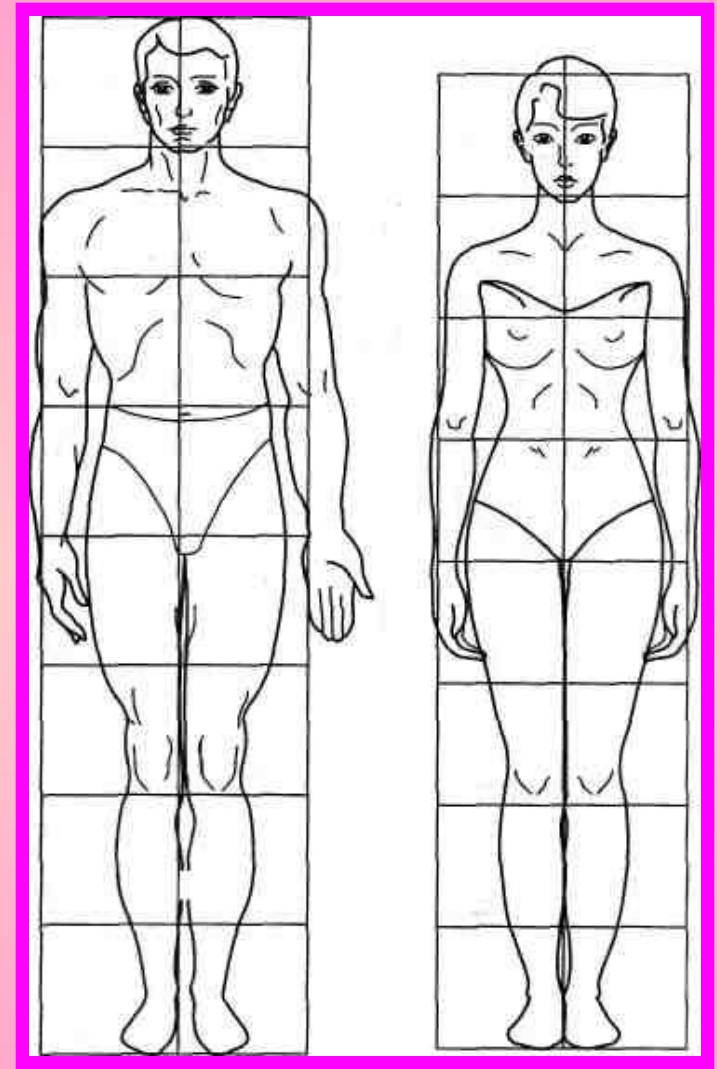


Пропорциональные нормы фигуры

Наименование измерения	Фигура мужчины 24 лет	Фигура женщины 20 лет	Фигура юноши 16 лет	Фигура девушки 14—16 лет	Фигура ребенка 7—9 лет	Фигура ребенка 3—5 лет	Фигура ребенка 1 года
Высота головы	1/8 роста	1/8 роста	1/7 роста	1/7 роста	1/6 роста	1/5 роста	1/4 роста
Ширина головы	Расстояние от кончика носа до макушки головы						
Длина головы	Высота головы, как бы вписана в квадрат						
Высота шеи	Половина длины лица		1/3 высоты головы		1/3 длины лица	Расстояние от рта до подбородка	Длина переносицы
Ширина шеи	Половина высоты головы	Половина длины лица					1/2 высоты головы
Ширина плеч	Два размера высоты головы, или 1/4 роста	Два размера лица, или 1/5 роста	Несколько меньше, чем два размера длины лица		Два размера ширины головы	1/4 роста	Высота головы
Ширина груди	1/5 роста, или 3/2 ширины плеча	Несколько меньше, чем у мужской	Высота головы с шейей		Высота головы	Высота головы	Высота головы
Ширина талии	8/7 высоты головы	Высота головы	Высота головы	Длина лица		Слабо выявлена	Не выявлена
Ширина бедер	Два размера длины лица	Ширина плеч	Ширина груди				
Линия нижнего основания торса	Посередине расстояния от глаз до пола		Посередине фигуры			Как у фигуры взрослого	Ниже, чем у фигуры ребенка 3—5 лет
Длина опущенной руки	До середины бедер	Несколько выше, чем у мужской	Несколько выше, чем у мужской фигуры			Ниже основания туловища	До основания туловища
Ширина колена	Половина высоты головы	Половина длины лица					
Ширина голени	1/3 длины лица	1/4 высоты головы	1/4 высоты головы	1/3 длины лица			

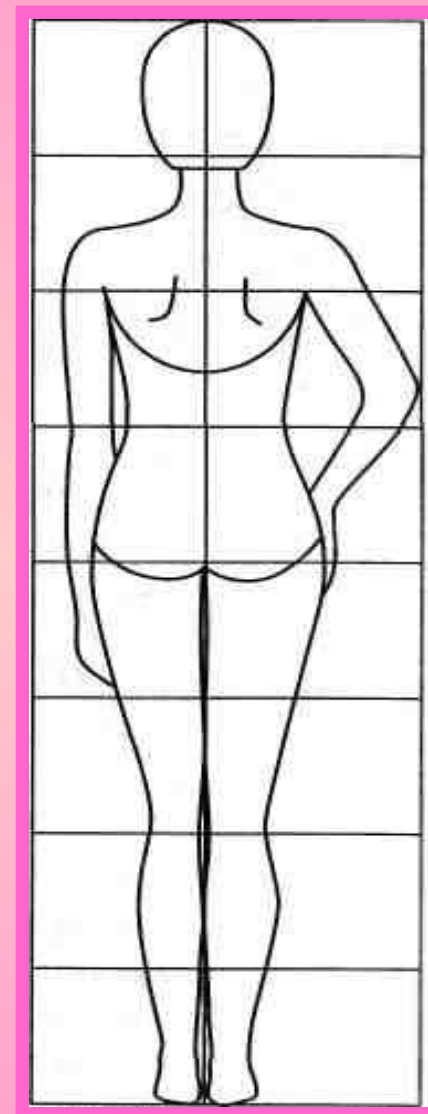
Правила рисования фигуры по схеме

- ❖ При обрисовке фигур необходимо учесть пластику внешних форм и соотношение пропорций мужской и женской фигур.
- ❖ В мужской фигуре ширина плеч больше ширины бедер, туловище более длинное и широкое, конечности короче, чем в женской фигуре.
- ❖ В женской фигуре линия плеч округлая, их ширина меньше ширины бедер, талия более выражена, чем в мужской фигуре.
- ❖ В женской фигуре подчеркивают округлость живота и овал грудных желез



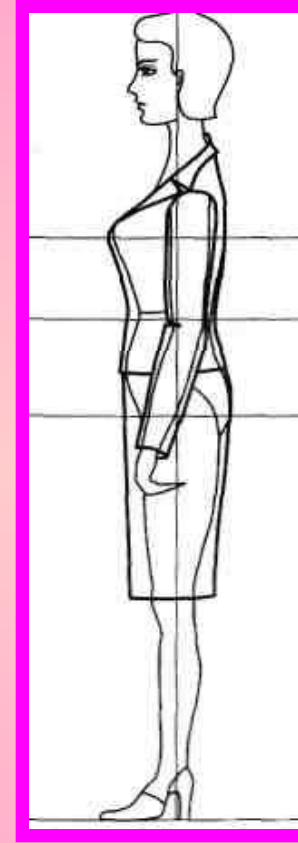
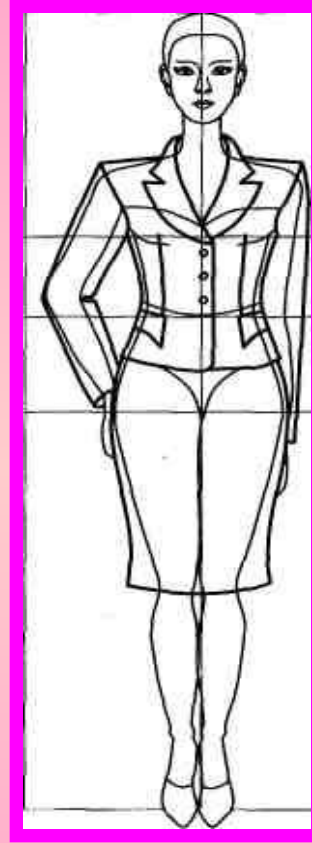
Правила рисования фигуры по схеме

- ❖ При рисовании фигуры сзади подчеркивают положение позвоночника, лопаток, ягодиц.
- ❖ Уточняют пропорции конкретной фигуры, повышая или понижая уровень линии талии, расширяя или сокращая необходимые участки ширины
- ❖ При рисовании фигуры в профиль соблюдают то же соотношение пропорций.



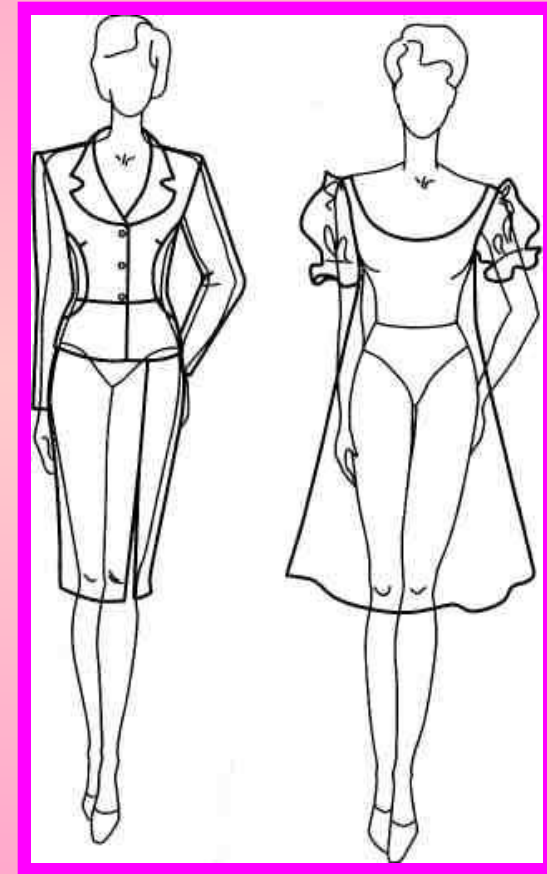
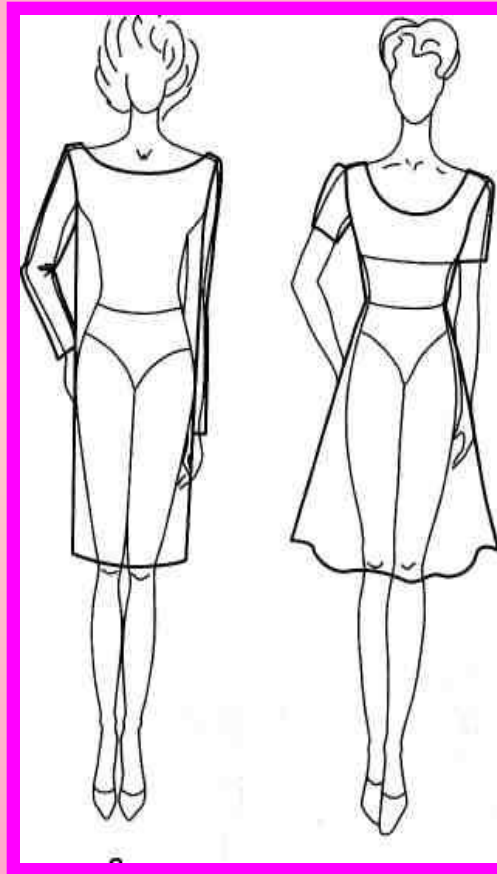
Понятие о техническом рисунке

- ❖ После прорисовки схематичного рисунка конкретной или типовой фигуры рисуют по пропорциям силуэтную форму модели.
- ❖ На рисунок фигуры наносят контуры силуэта модели, учитывая степень прилегания одежды к основным участкам тела: на уровне линии груди, линии талии, линии бедер.
- ❖ При рисовании силуэтной формы костюма образно выражают его внешний вид в наиболее упрощенной геометрической форме: прямоугольной, треугольной, овальной, трапециевидной.



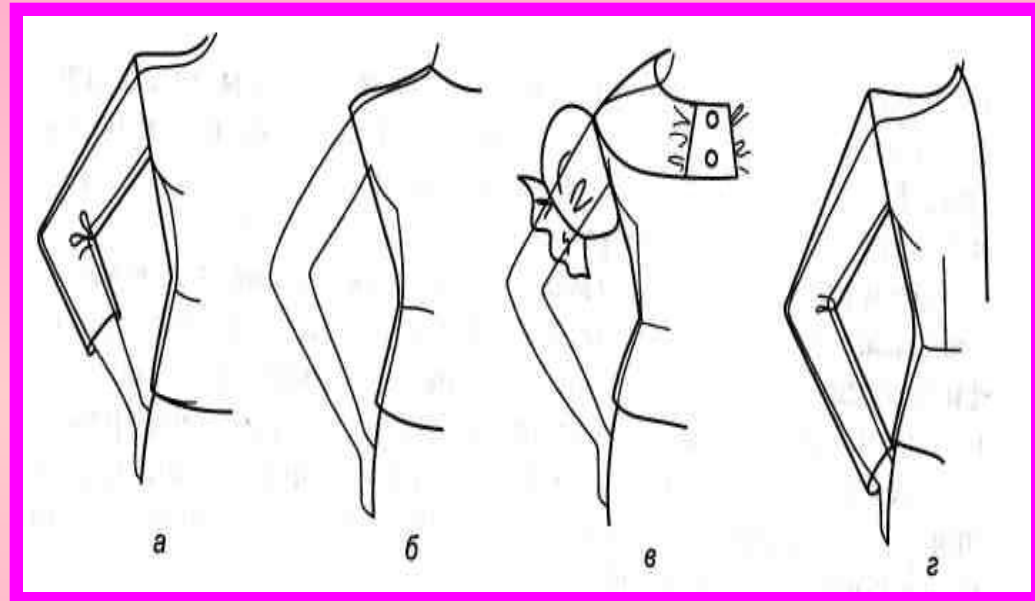
Понятие о техническом рисунке

- ❖ Прилегание может быть плотным, средним, свободным и очень свободным
- ❖ При оформлении линии низа учитывают, что для платья или пальто длина может быть выше колена, до колена, ниже колена, до середины икры, до щиколотки, до пола; для жакета или жилета – выше линии талии, до линии талии, до линии бедер, ниже линии бедер.
- ❖ Ширину изделия внизу рисуют в соотношении с линией бедер прямой, зауженной или расширенной с различной степенью расширения или заужения.



Понятие о техническом рисунке

- ❖ Особое внимание уделяют прорисовке линии плеча, т.е. величине прибавки на плечевую накладку, конфигурации линии плеча, величине её удлинения или сокращения.
- ❖ Плечо бывает естественной, увеличенной или уменьшенной длины.
- ❖ Иметь естественный, повышенный или заниженный наклон.
- ❖ Прямую, мягкую, овальную или вогнутую форму.



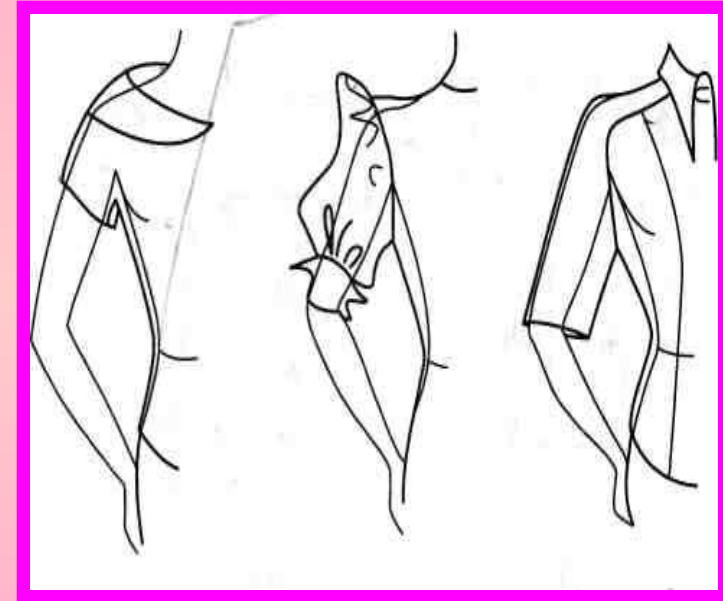
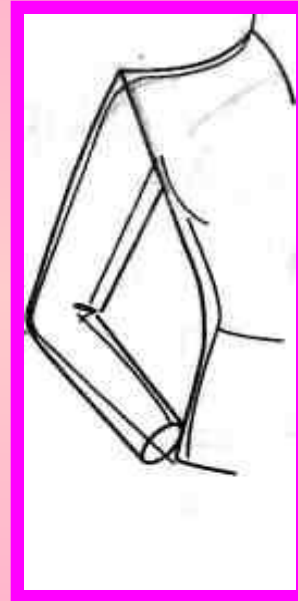
Понятие о техническом рисунке

- ❖ Рисуют горизонтальные и вертикальные линии членения на становой части изделия.
- ❖ Это могут быть различной конфигурации рельефные линии, средние швы спереди и сзади, линии членения на уровне линии талии, выше или ниже этого уровня.
- ❖ Следует учитывать расположение горизонтальных линий членения, ориентируясь на уровень естественного положения линии талии конкретной фигуры.



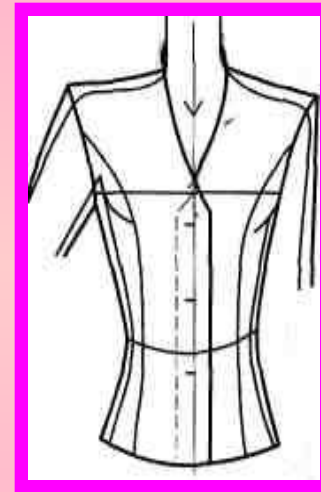
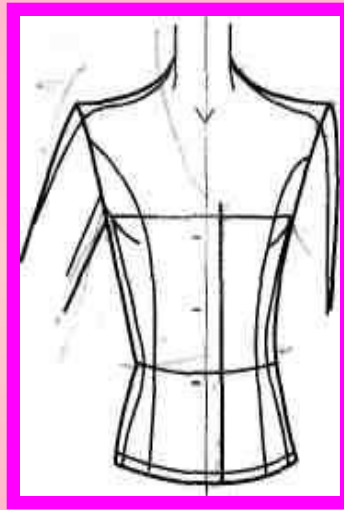
Понятие о техническом рисунке

- ❖ Прорисовку рукавов выполняют по следующей схеме: отмечают уровень глубины проймы относительно линии талии и углов подмышечных впадин.
- ❖ Учитывается ширина рукава на уровне глубины проймы.
- ❖ На рисунок наносят конфигурацию линии проймы в соответствии с покроем рукава.
- ❖ Рисуют переход от плеча к рукаву.
- ❖ Рисуют форму головки рукава
- ❖ Отмечают уровень низа рукава.
- ❖ Низ рукава оформляют по модели.



Понятие о техническом рисунке

- ❖ Горловину и застежку оформляют одновременно.
- ❖ При прорисовке горловины обращают внимание на величину её расширения и углубления на полочке и спинке, конфигурацию её линии, вид и параметры воротника.
- ❖ При оформлении застежки учитывают ширину и конфигурацию борта, вид петель, расположение, размер и количество пуговиц.



Понятие о техническом рисунке

- ❖ Прорисовку воротника и застежки выполняют по следующей схеме: намечают ширину и форму борта относительно средней линии переда. Рисуют положение верхней петли и пуговицы.
- ❖ Намечают линию перегиба воротника и отворотов (лацканов). Отмечают уровень уступа и ширину раскепа.
- ❖ Уточняют конфигурацию отлета и концов воротника, края отворотов.



Понятие о техническом рисунке

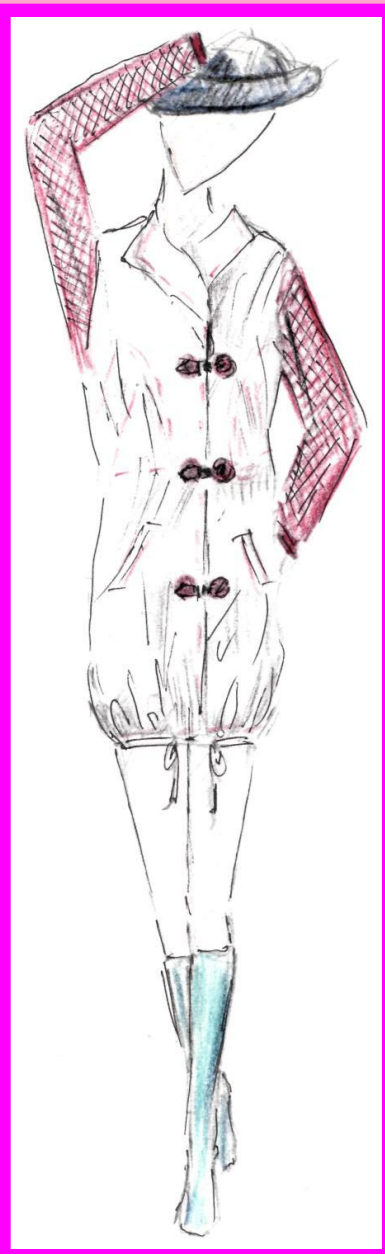
- ❖ Заканчивают рисунок прорисовкой отделочных деталей.
- ❖ Рисуют строчки, канты, бейки.
- ❖ Намечают сгибы, складки, фалды и т.д.
- ❖ Штрихом и пятном подчеркивают объёмность модели и фактуру материала.



Образцы технического рисунка



Образцы рисунков обучающихся



Вывод

- Рынок модной индустрии ставит перед художниками по костюму все новые и новые задачи. Одна из них – как донести свою идею, или идею заказчика до исполнителей.
- В мире моды в качестве языка для профессионального общения принято использовать схемы и рисунки.
- Профессиональный технический рисунок это – грамотные пропорции, выверенная линия, умение показать форму, фактуру и пластику костюма на модели - умение воплотить художественный замысел в рисунке, сделать его понятным, читаемым и профессионально грамотным

СПАСИБО
ЗА
ВНИМАНИЕ

