



Техника выполнения растительного панно из шелковых лент

Джерелюк Светлана

Владимировна

МОУ СОШ п.

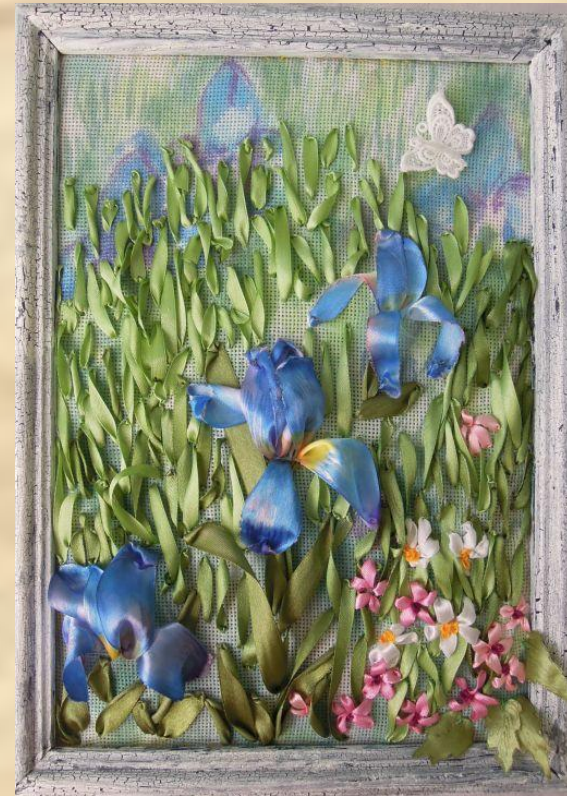
Жирекен,

Забайкальского

края

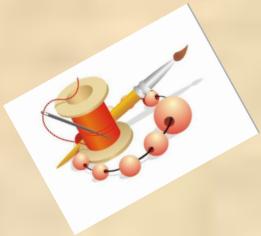
Учитель русского

языка

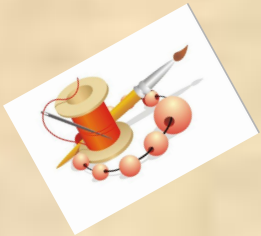




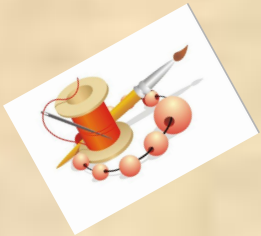
На канве, раскрашенной красками для батика, шелковой лентой вышиваем лепестки ириса воздушной петлей с навивкой. Используем ленты двух цветов. Следим, чтобы верхние лепестки цветка были направлены влево. Нижние лепестки формируем тремя ленточными перекрученными стежками со смещением.



Для создания объема цветка, обрезаем края лепестков и обжигаем, используя метод гильоширования (выжигание)



Края лепестков обрезаем выжигателем, создавая эффект скрученности и подсушенности.



Окрашиваем лепестки ириса красками для батика. Кончики делаем фиолетовыми, среднюю часть – сиреневой, а основание – желтым. Окрашивание производим поэтапно, сначала один цвет, потом второй, а затем третий.



Каждому цветку даем высохнуть



Вышиваем зелень, протягивая ленту с изнаночной стороны на лицевую и перекручивая ее.



Доступная техника вышивки лентами позволяет быстро освоить и приступить к импровизации, вкупе с широким выбором материалов довериться полёту фантазии. А использование комбинированных техник, например, батика, гильоширования и вышивки лентами, позволяет создавать оригинальные произведения, которые украсят ваш интерьер! /