

ТЕХНОЛОГІ

1-клас

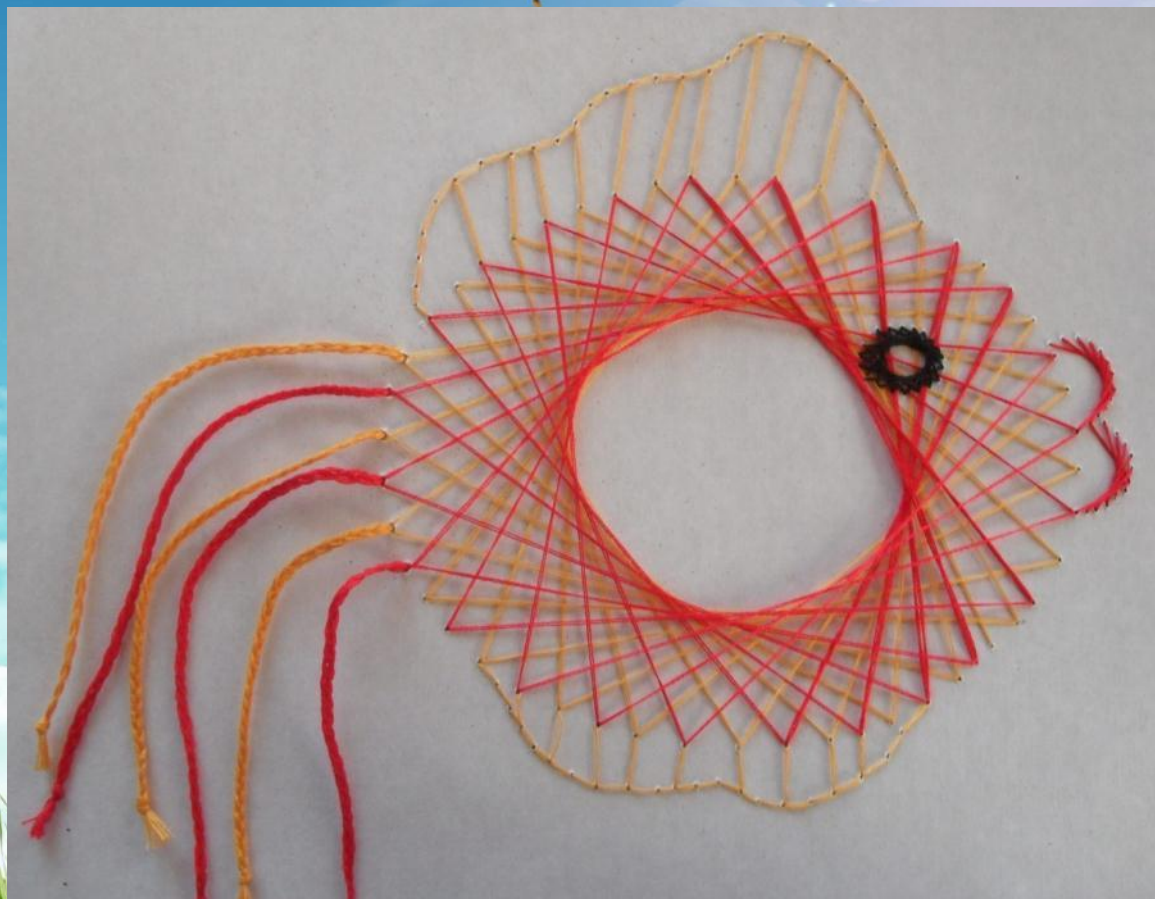


Разработала:
Гизатуллина
Фануза Наиловна
учитель
начальных
классов Старо
Ямкинской ООШ
Алькеевского
района
Республики
Татарстан .

Работа в технике ИЗОНИТЬ



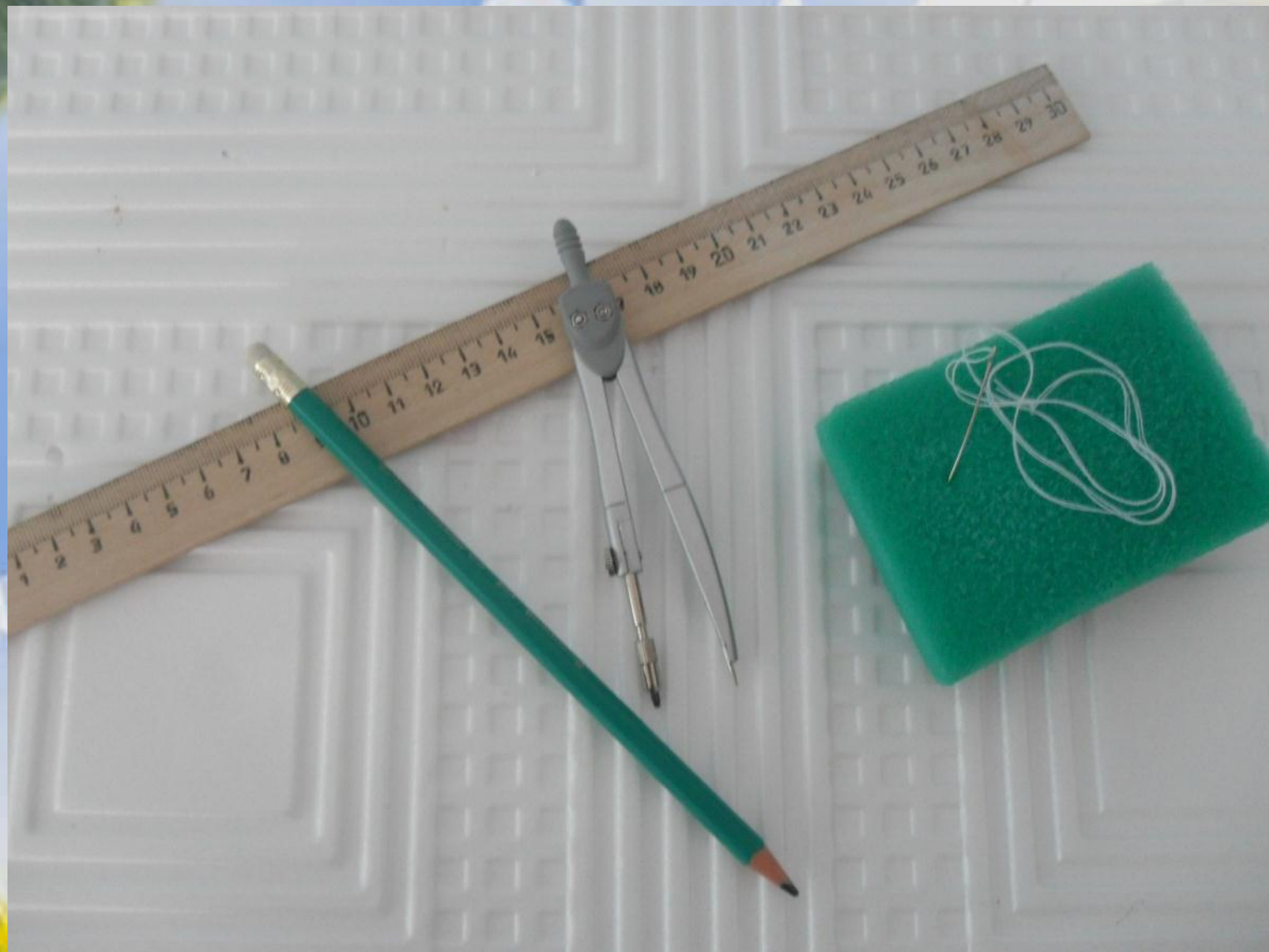
Изонить – техника рукоделия, имеющая несколько названий: нитяная графика, ниточный дизайн, вышивание по картону и т.п



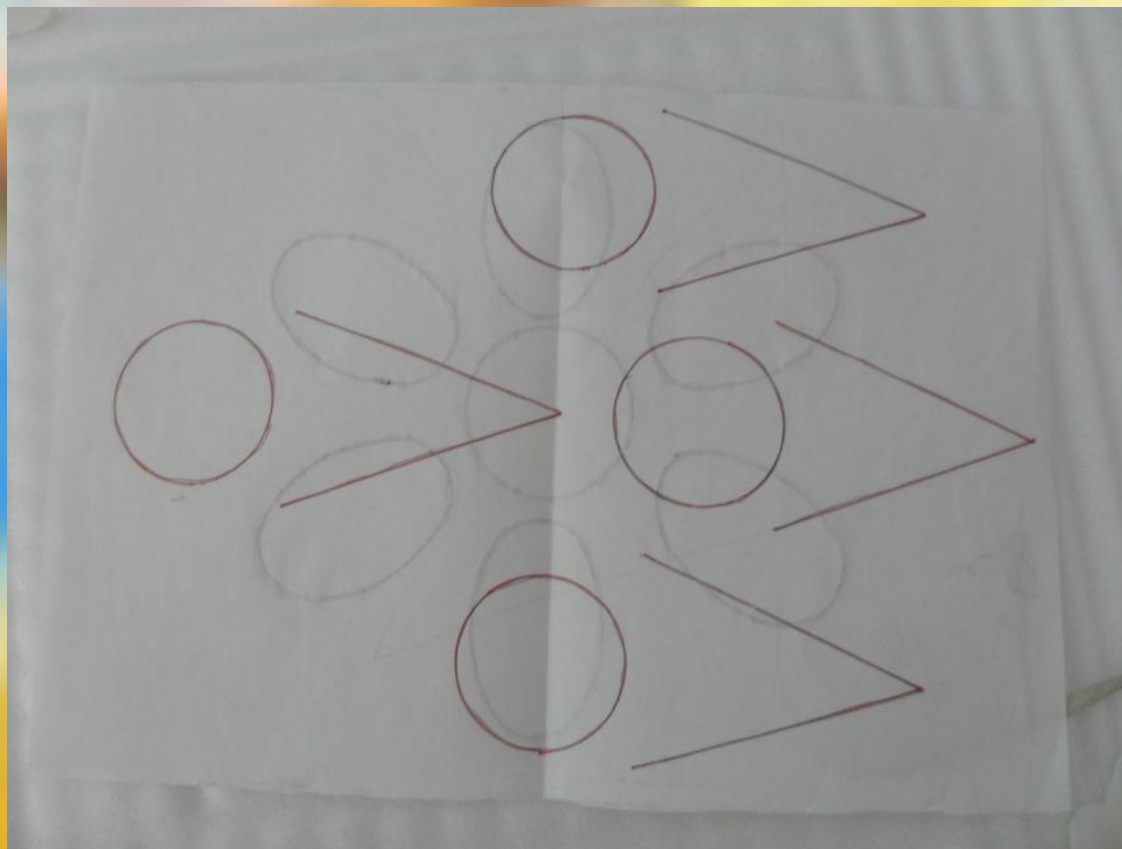
Для работы требуется картон (или бархатная бумага) и нитки.



Из инструментов - карандаш, линейка, циркуль, игла.

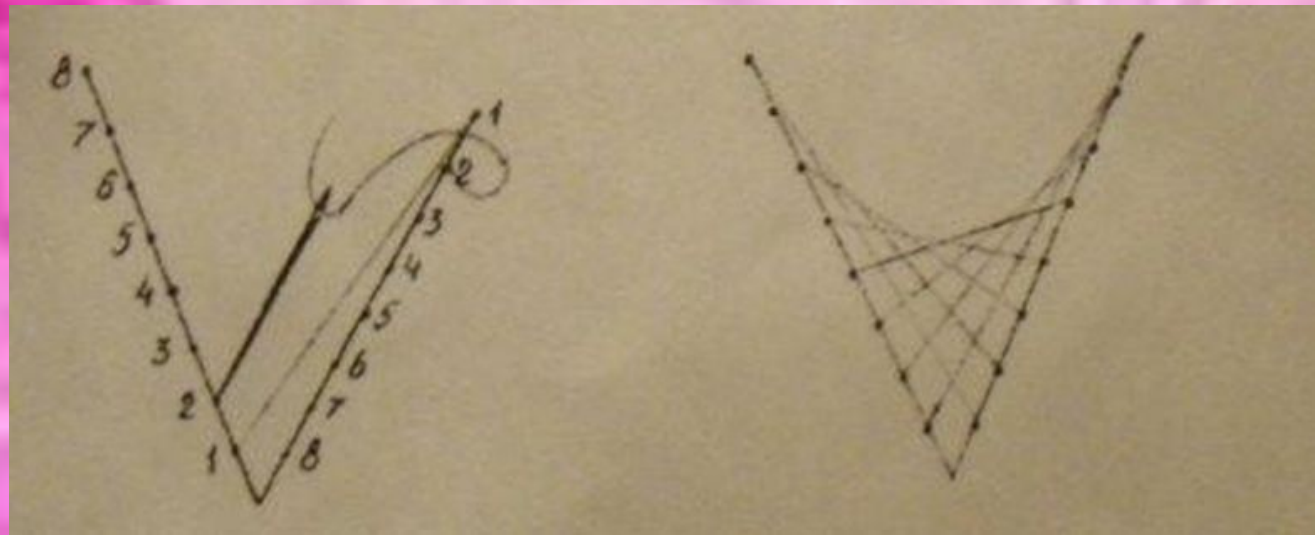


Все узоры складываются из двух основных приёмов: заполнения угла и заполнения круга. Схема рисунка и разметка наносится на бумагу с изнанки, а проколы для дальнейшего проведения нити – с лица (с изнанки они лишь намечаются).



Заполнение угла

1. Нарисовать на картоне угол.
2. Разделить каждую сторону угла на одинаковое число равных отрезков.
3. Пронумеровать точки (на одной стороне угла — начинать с вершины, на другой — наоборот)
4. Сделать иглой или шилом проколы во всех точках, кроме вершины.
5. Вдеть нить в иглу, сделать узелок.
6. Заполнить угол по схеме вверху.



Заполнение круга.

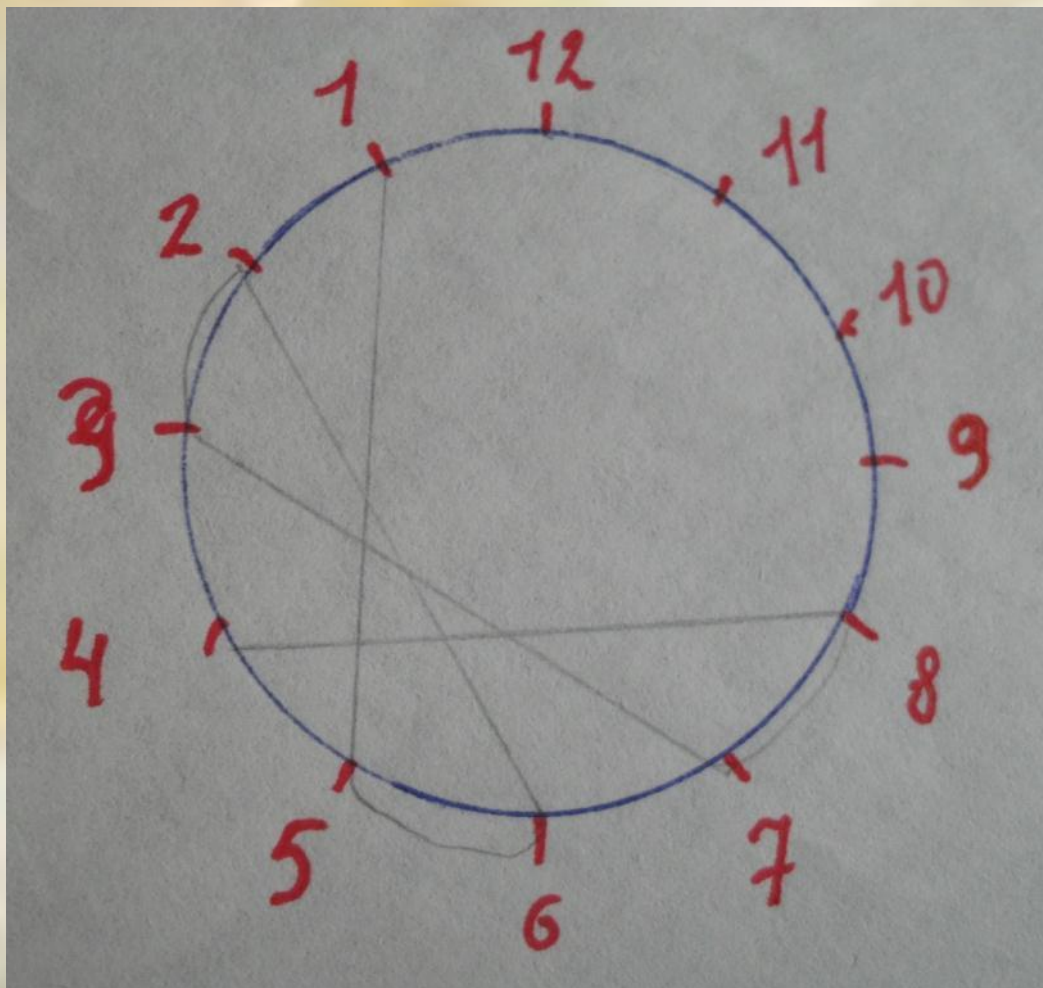
- 1. Нарисовать окружность.**
- 2. Разделить окружность на равные части.**
- 3. Сделать проколы во всех полученных точках.**
- 4. Заполните окружность по схеме.**

Пользуясь данной техникой разметки, можно вышивать круги. Простой круг следует разделить на 12 точек. Заполняют круг по хорде в строго определенном порядке. Начинают вышивать круг из точки 1, возле которой следует поставить букву Н — начало. Выведите нить на лицевую сторону в точке 1 и проведите к точке 5. В этой точке нить выводят на изнанку и протягивают ее к точке 12. Из точки 6 нить протягивают к точке 2. Не забудьте, что Вам следует помечать стрелочкой направление заполнения.

Продолжаем работать по алгоритму.

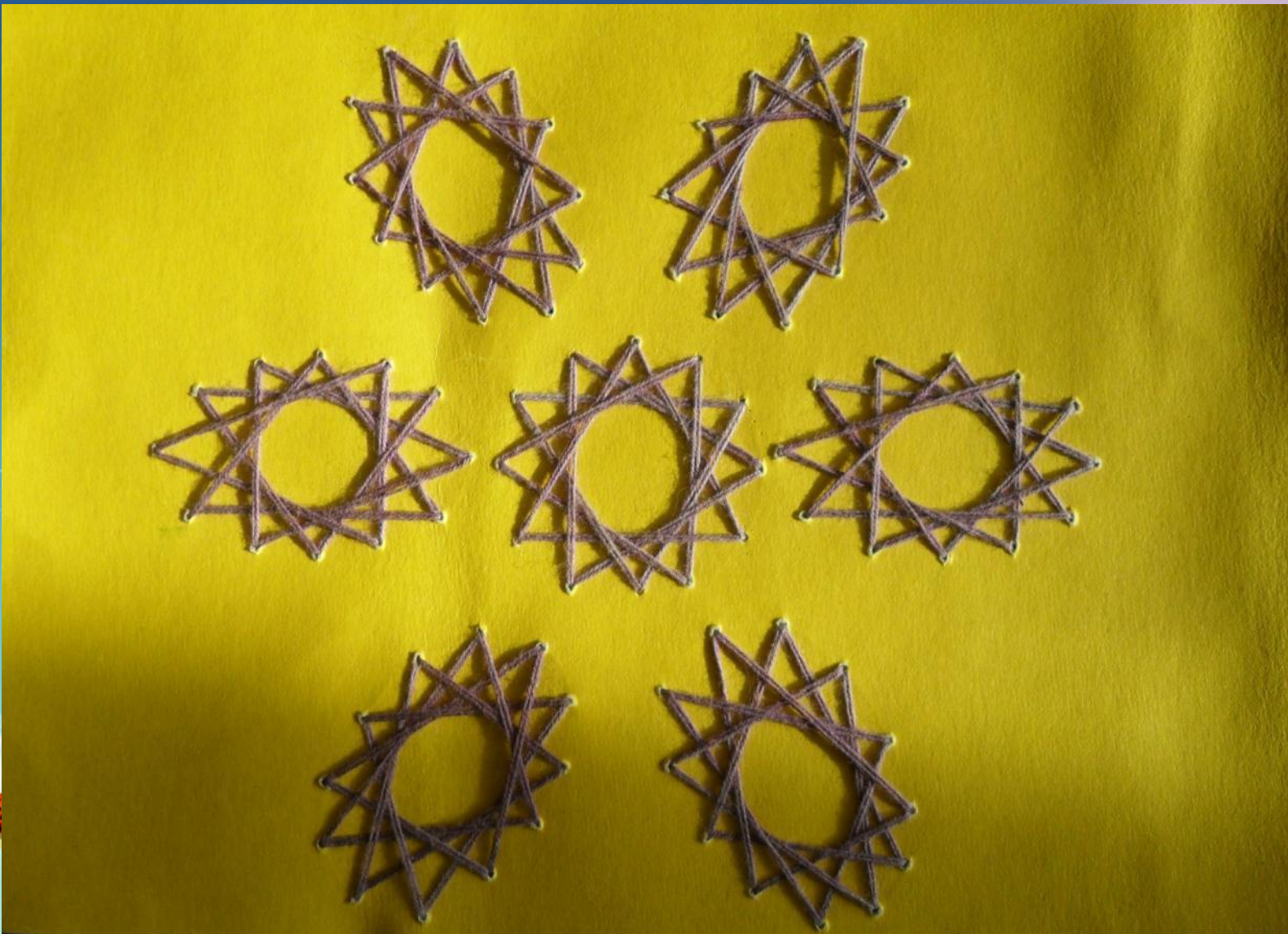
1-5-6-2-3-7-8-4-9-10-6-7-11-12-8-9-1-2-10

-11-3-4-12

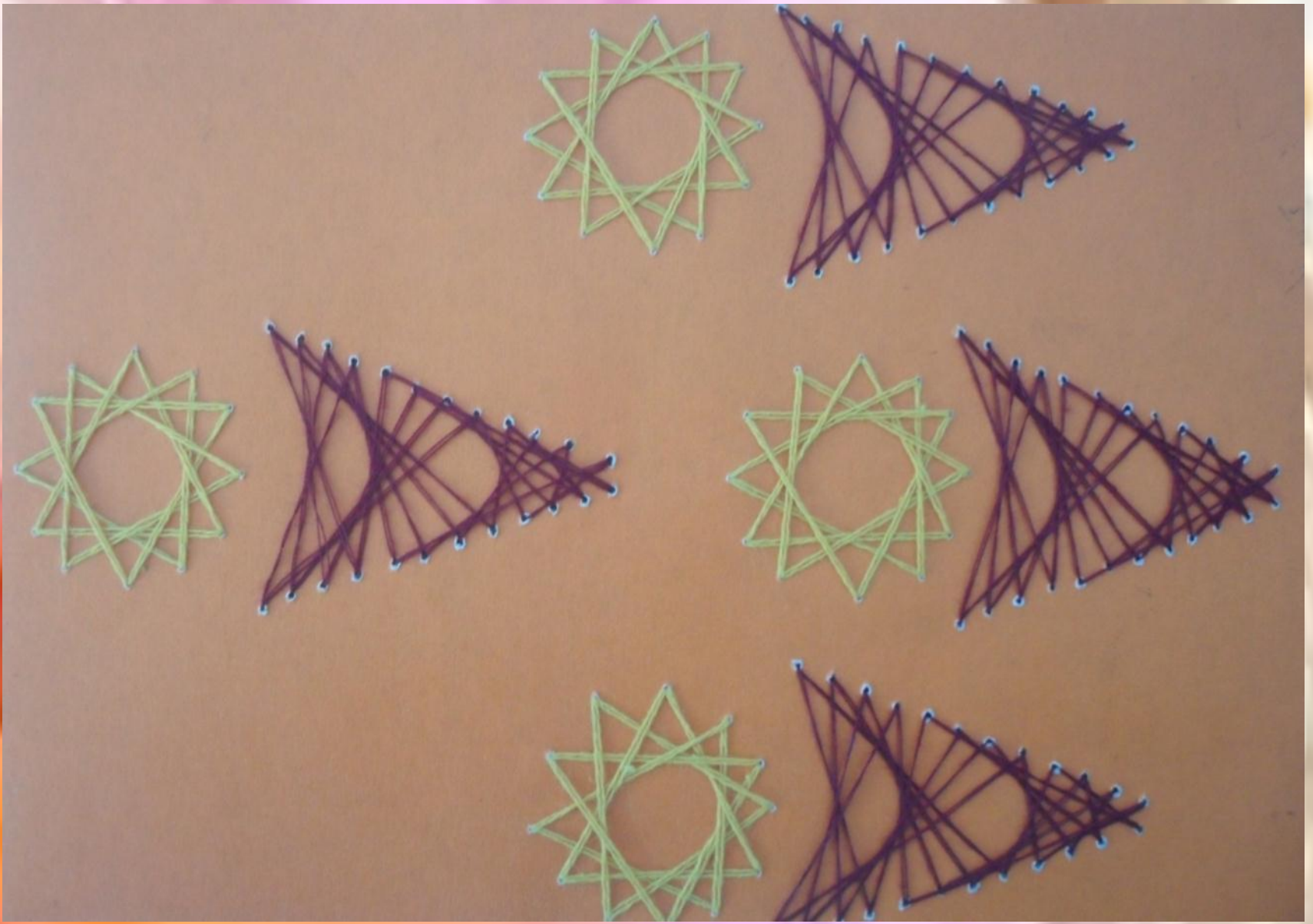


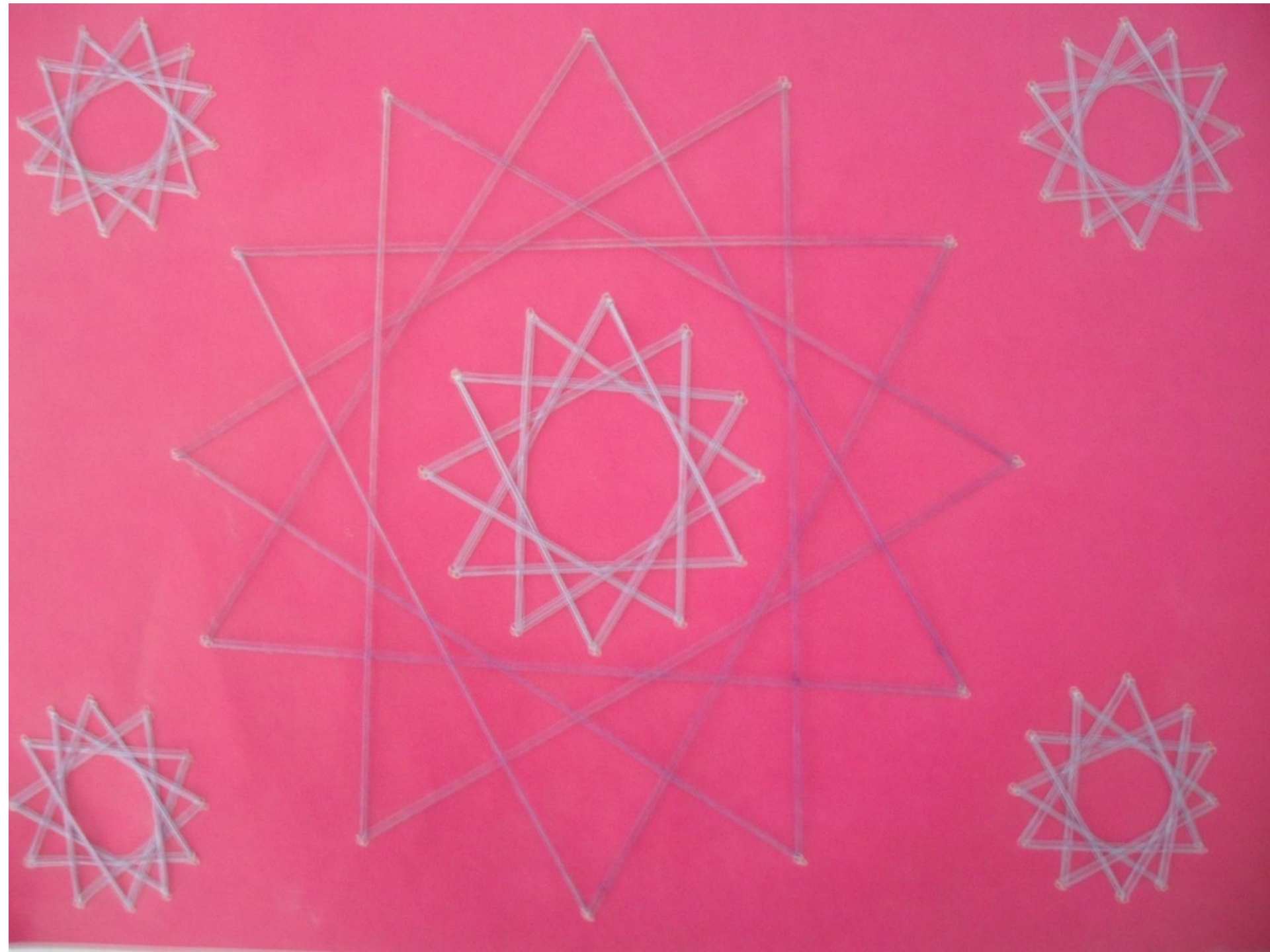


Изнаночная сторона



Лицевая сторона





**Вот и закончили. Осталось
собрать инструменты, убрать
рабочее место и любоваться
своим произведением.**

