

Ткани животного производства

Шерсть

- Волосяной покров животных – самый первый материал, который был использован для изготовления одежды первого человека. Чаще всего расходным материалом является овечья шерсть. Однако, во всем мире многие другие животные также вносят свою лепту в текстильную промышленность: козы, верблюды и др.





Шелк

- Тончайшая нить, из которой тутовый шелкопряд строит свой кокон, много тысячелетий назад стала сырьем для создания шелковой ткани. Из одного кокона получают 800-1000 м нити (шелковины) толщины $0,025-0,035$ мм.





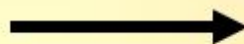
zagony.ru



Животное



Шелк-сырец



Прядение

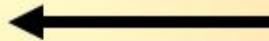


Шелк

Ткань



Ткачество



Пряжа



ШЕЛКОВЫЕ ТКАНИ



Ткани минеральные

- Материалы, изготовленные из волокон минерального происхождения, используются, в основном, в промышленных целях. Изготавливают натуральные минеральные нити из особых скальных пород в состав которых входит большое количество кальция, магниевого силик

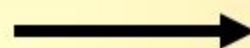




Минерал



Ращепление



Ращепление



Сырье



Материал

Асбест




www.sliderpoint.org



Отделка ткани





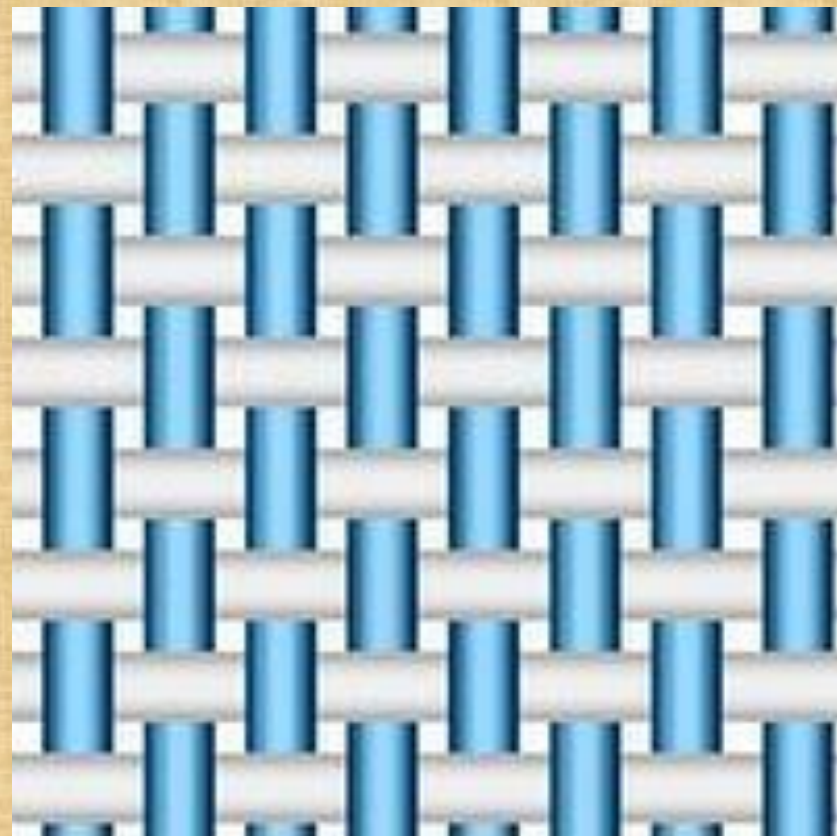
В настоящее время используется очень много синтетических тканей.

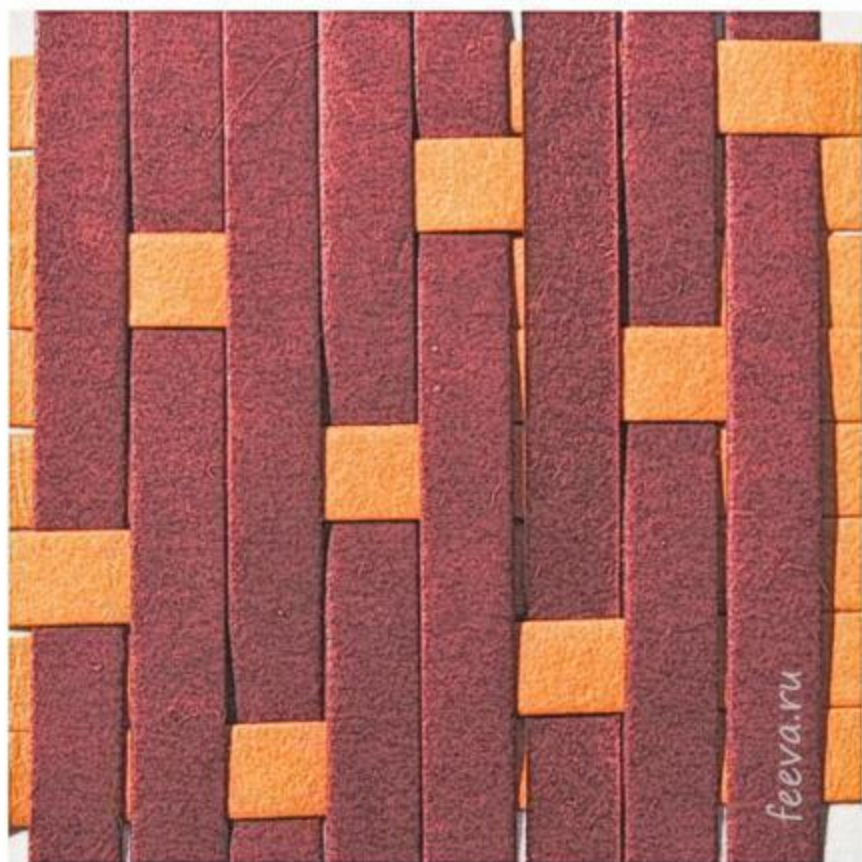
Они бывают самыми разнообразными на ощупь и вид.





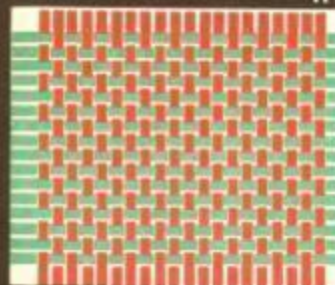
Плетение рогожка





Атласное плетение 8/3
т.е. через 7 основ со сдвигом 3

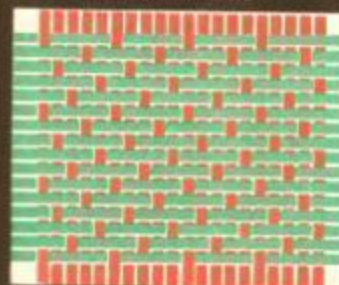
ВИДЫ ПЕРЕПЛЕТЕНИЙ ПРОСТЫЕ



ПОЛОТНЯНОЕ



САРЖЕВОЕ



САТИНОВОЕ



АТЛАСНОЕ

СЛОЖНЫЕ



РОГОЖКА



ДВУХЛИЦЕВОЕ ПЕРЕПЛЕТЕ-
НИЕ С ОДНОЙ НИТЬЮ
ОСНОВЫ И ДВУМЯ НИТЯМИ
УТКА

Трикотаж.

Трикотажные изделия получают путем вязания - образования из пряжи петель и их взаимного переплетения.

