

# *Технология изготовления плиссе и гофре*

*Автор: Смирнова Т. В.  
МОУ СОШ № 5 г. Кирова*



• Кажется, что снова

делаем ставку на

женственность

• Лёгкие и воздушные платья,

плавно обволакивающие

фигуру, являются

символом нового сезона

• В центре внимания

модельеры используют и гофре





• ПРИБЛИЖЕНИИ  
СКОЛДИ СОЗДАЮТ  
ОПТИЧЕСКИЙ ЭФФЕКТ  
КАЛЕЙДОСКОПА, В  
КОТОРОМ ЦВЕТА  
МЕНЯЮТСЯ ПОСТОЯННО

• ПЛИССИРОВКА ВЕЗДЕ:  
ЮБКИ, БЛУЗЫ, ЛЕГКИЕ  
ТУНИКИ, РЮШИ И  
РУКАВА-МИЛЫЕ МЕЛКИЕ  
СКОЛДИ УМЕСТНЫ  
ПОВСЮДУ  
В АТЛАСЕ И ШИФОНЕ

• ПЛИССЕ - ИЗЮМИНКА  
ЛЮБОГО ВЕЧЕРНЕГО  
НАРЯДА



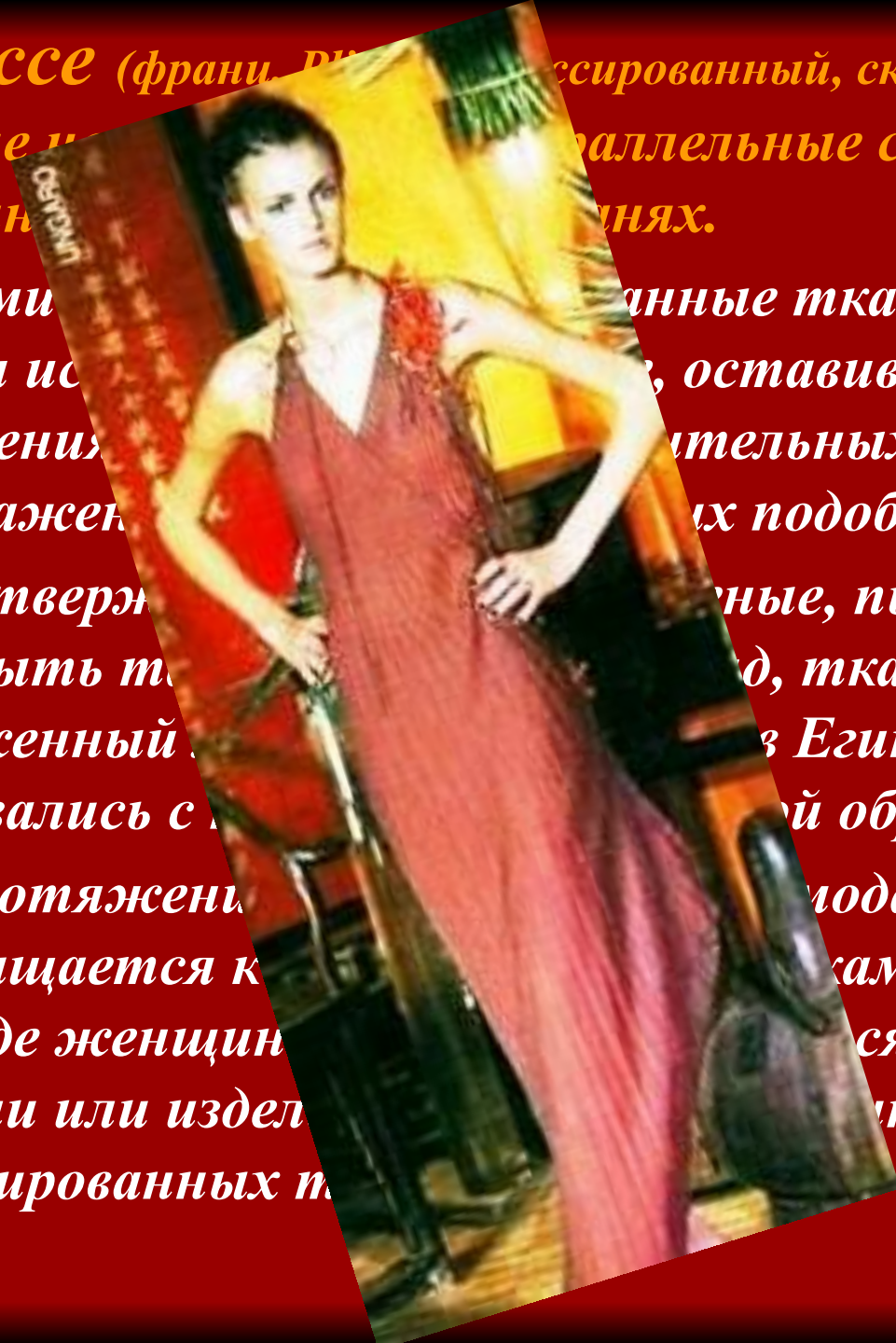


• **Плиссе** (фр. *plissé*, *плиссированный, складчатый*) – мелкие и параллельные складочки, выполненные в тканях.

• Одними из первых использованные ткани в одежде стали ирисовые, оставив будущим поколениям традицию. В 19-м столетии изобретение плиссированных тканей позволило создавать подобные одеяния

• Как утверждают историки, первые, пытающиеся раскрыть тайны древних культур, ткани, заложенный в них потенциал был открыт в Египте, где создавались с помощью ручной обработки

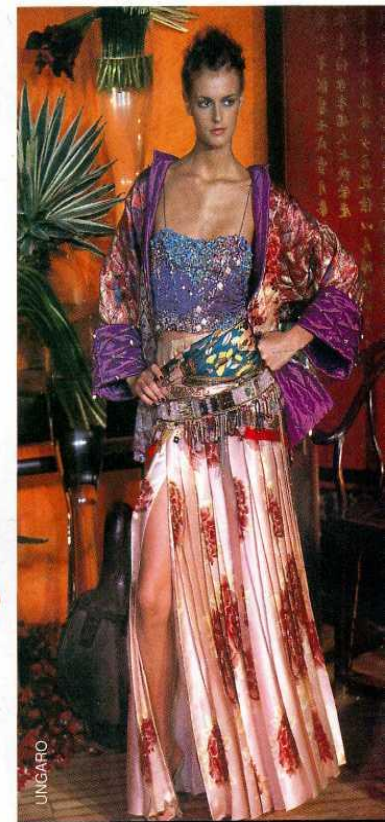
• На протяжении истории мода постоянно возвращается к истокам, и тогда в одежде женщины появляются отдельные детали или изделия, выполненные из плиссированных тканей.

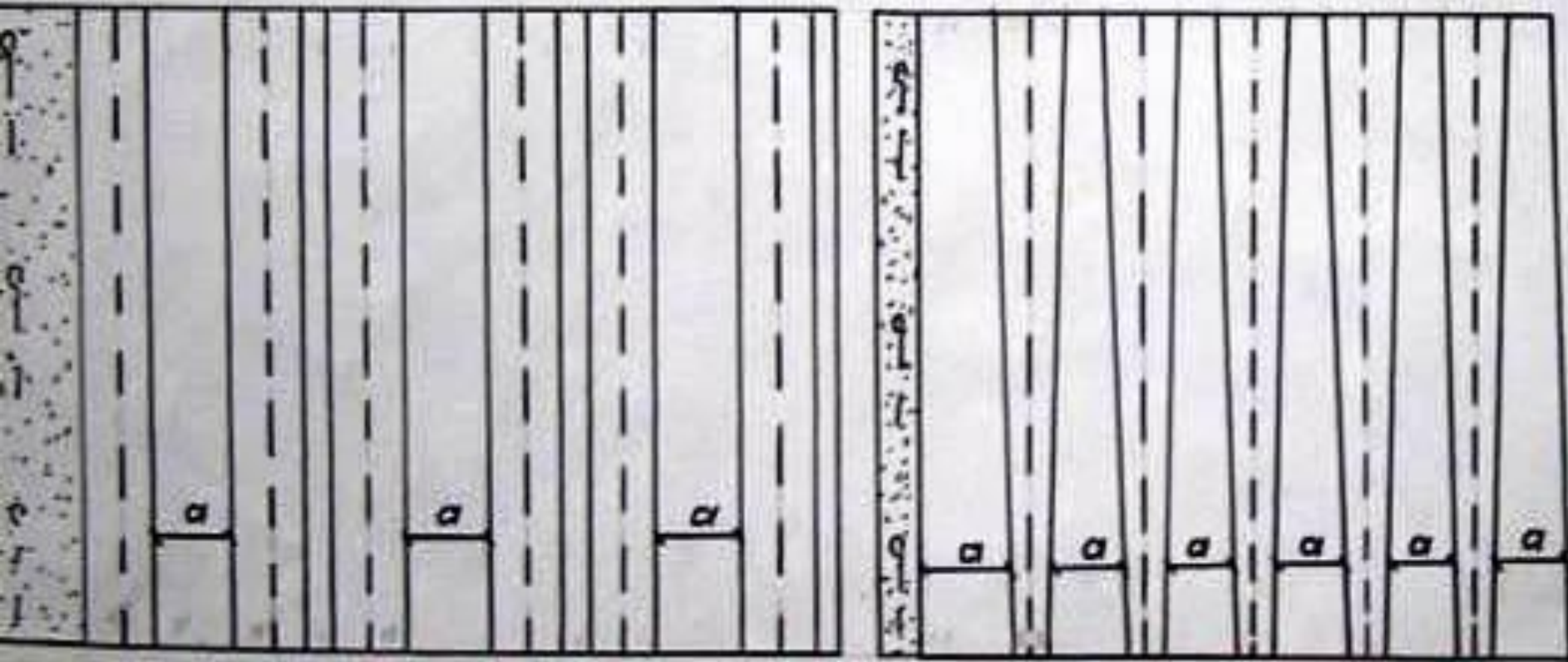




**Гофре - это ряд складок, запрессованных на ребро, то есть стоячих: общий вид гофрированной ткани напоминает гармошку.**

**Гофрировка также бывает прямой или расклешенной с различными орнаментами и группировками складок.**

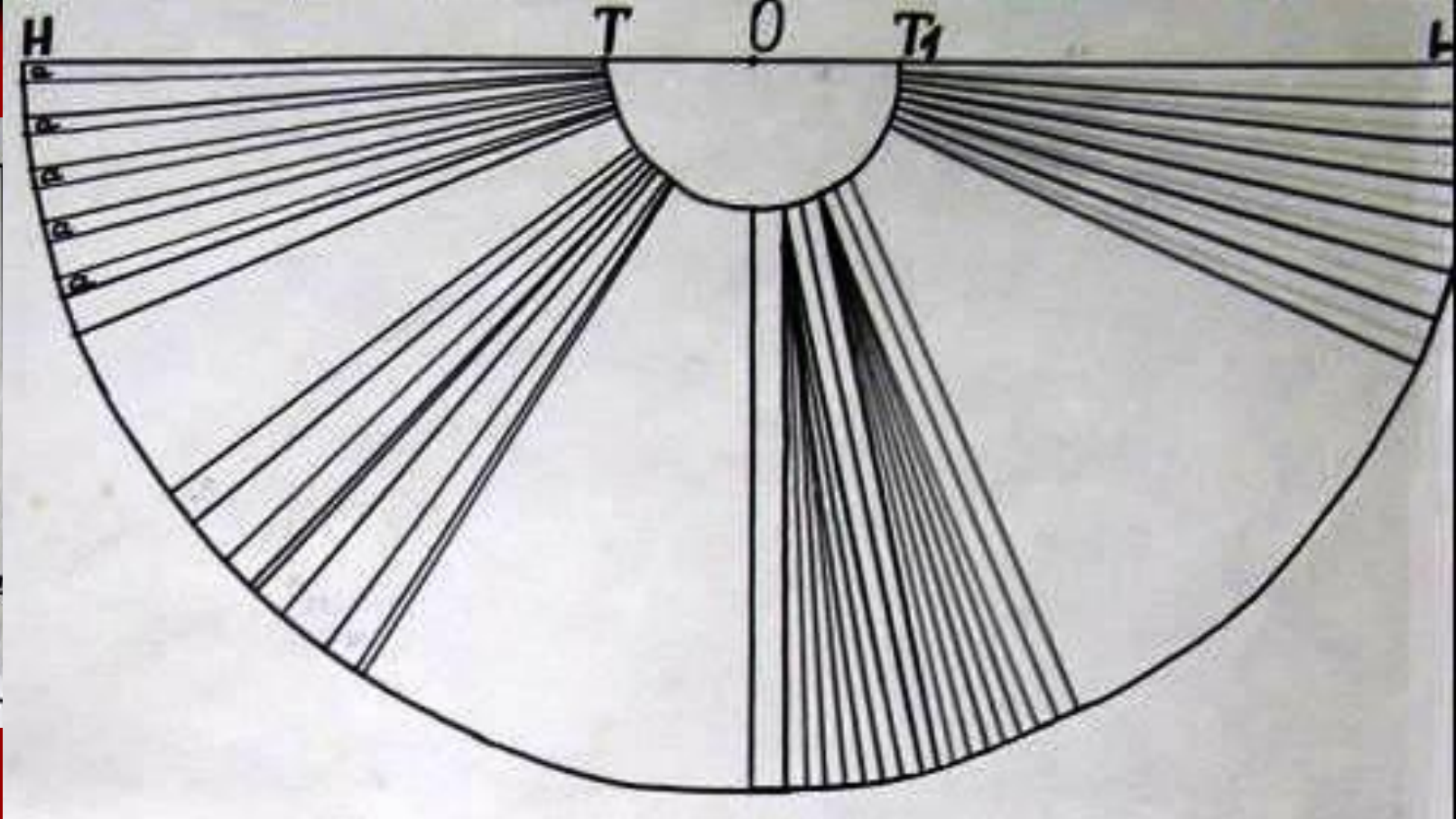




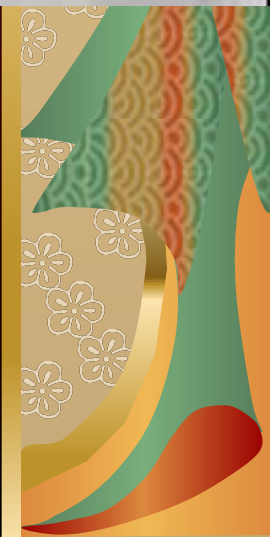
- **На коротких сторонах листа (верхней и нижней) остро отточенным простым карандашом по линейке проводят первоначальные линии, отступая от края примерно 2-3 см**

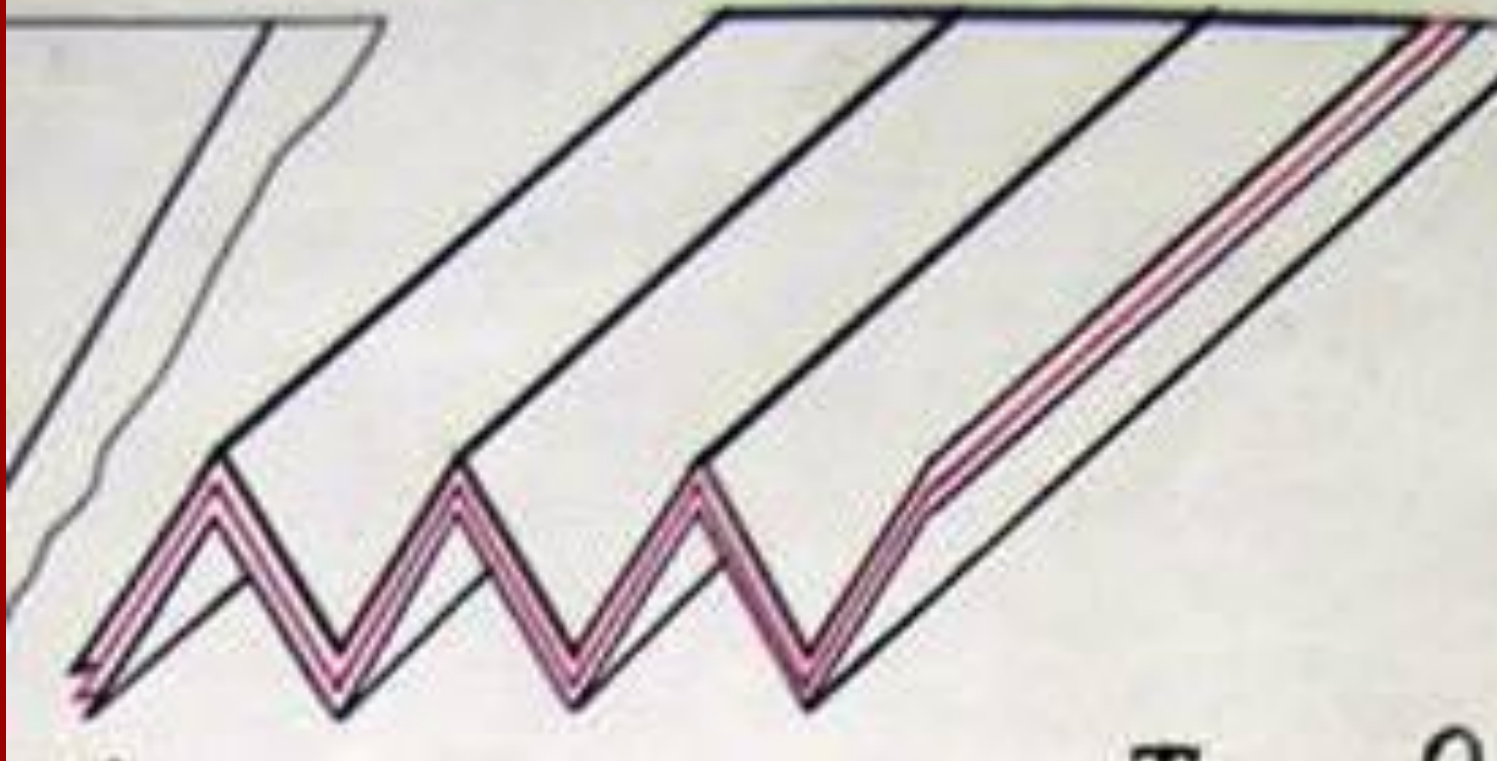






- При сборке формы гофре надо следить, чтобы складки верхней части формы точно входили в складки нижней. Так же из наиболее распространенных видов гофре существует, так называемое, расположение «кустиками»





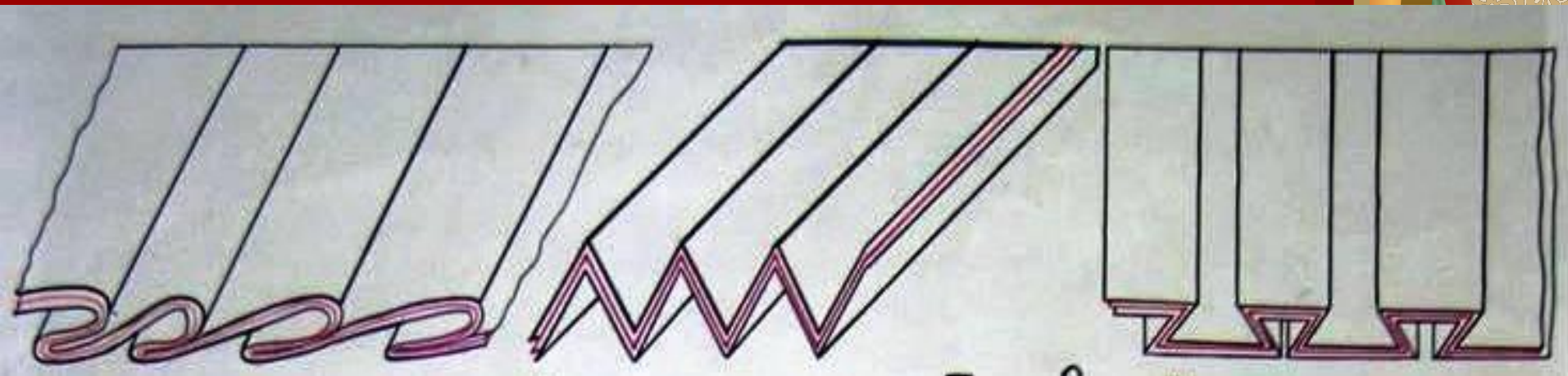
***образом. Первую линию сгибают справа на лево, деляя ребро сгиба. Затем сгибают по второй линии, получая опять ребро сгиба складки. После этого совмещают линии первых сгибов и делают внутренний сгиб. И вот таким образом до конца листа.***





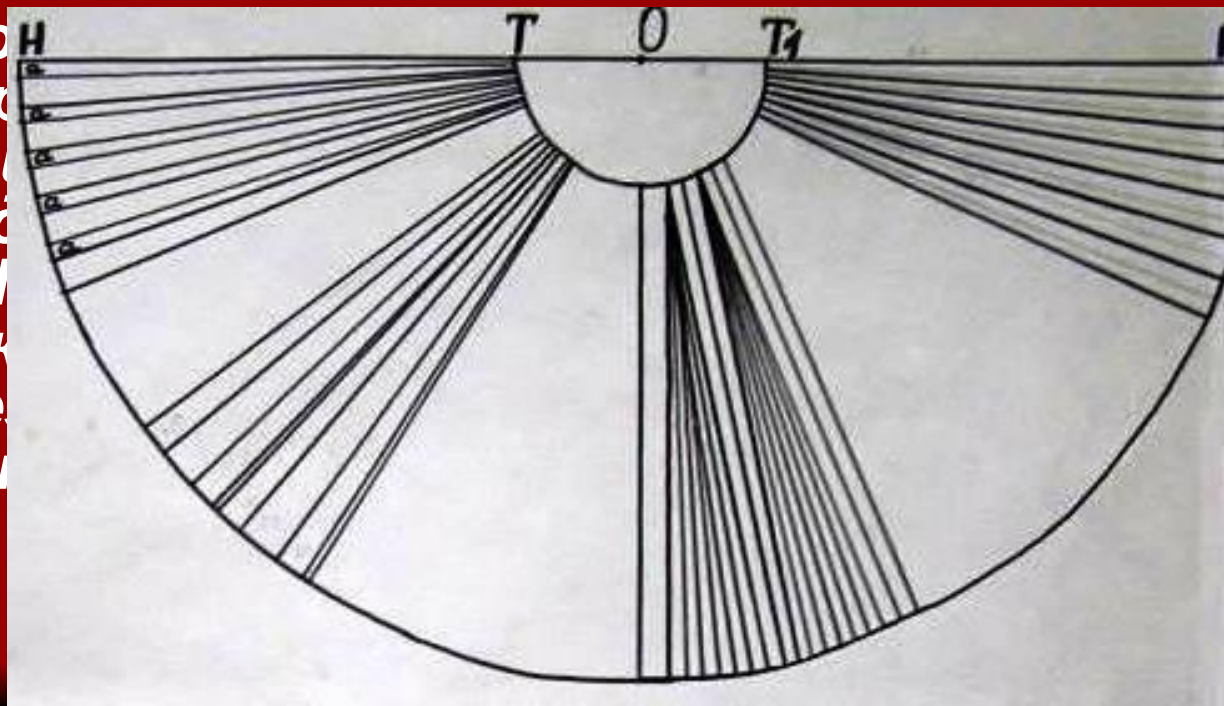
# ФОРМЫ ДЛЯ РАЗЛИЧНЫХ ВИДОВ ГОФРЕ

Прямое гофре:



Расклевенное гофре:

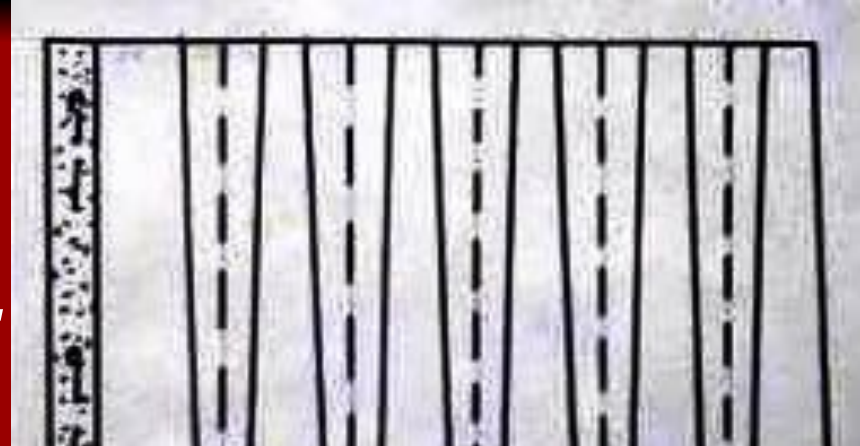
- В то  
стор  
ОТ1  
две  
и ОН  
точк  
чер  
лини



и

## **Разметка для плиссе:**

- **Верх: складка 0,7;  
глубина складки 2,3;**
- **Низ: складка 1,3;  
глубина складки 1,7.**



## **Разметка для плиссе крупной складки:**

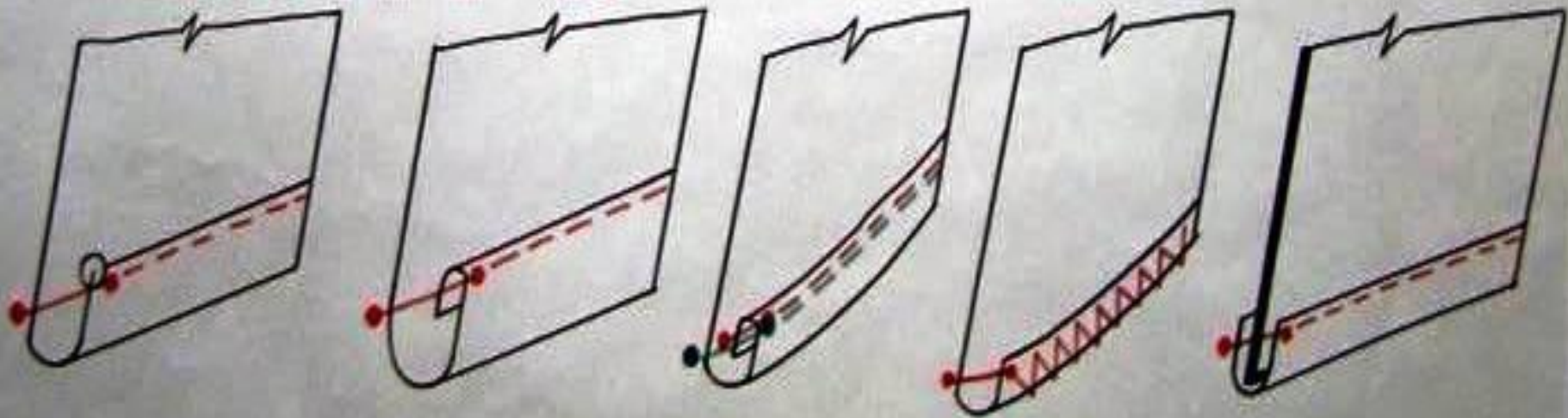
- **Верх: складка 2,0;  
глубина складки 5,0;**
- **Низ: складка 3,0;  
глубина складки 4,0.**





# Обработка нижнего среза у изделий из плиссе и гофре

1. В подгибку с обмётанным срезом
2. В подгибку с закрытым срезом
3. «Московский» шов
4. Зигзагообразная строчка
5. Окантовочная строчка



# ВЫБОР ТКАНИ

- *Гофрированные и плиссированные изделия лучше всего шить из шёлкового полотна, из тонкой шерстяной ткани, вискозных тканей; так же можно сшить и из тафты, из льняного или штапельного полотна.*
- *Но на практике в большей части используется шёлковая или шерстяная ткань,  
а так же ткани с лавсановыми волокнами,  
так как гофре и плиссе на таких тканях лучше держится и дольше сохраняет свой первоначальный вид.*





# **ПРИМЕРНЫЙ РАСХОД ТКАНИ**

- *Гофрированные и плиссированные изделия могут быть прямыми, расклешенными, можно шить изделия с несколькими складками и с промежутками на ткани*
- *Фасон и покрой выбирают в зависимости от особенностей фигуры и выработки ткани*
  - *Например, нам нужна гофрированная юбка. Ширина шерстяной ткани 1 м 40 см, из неё кроят 2 полотнища, следовательно, на юбку уйдёт приблизительно 2 м 80 см. При покупке ткани об этом никогда не следует забывать*



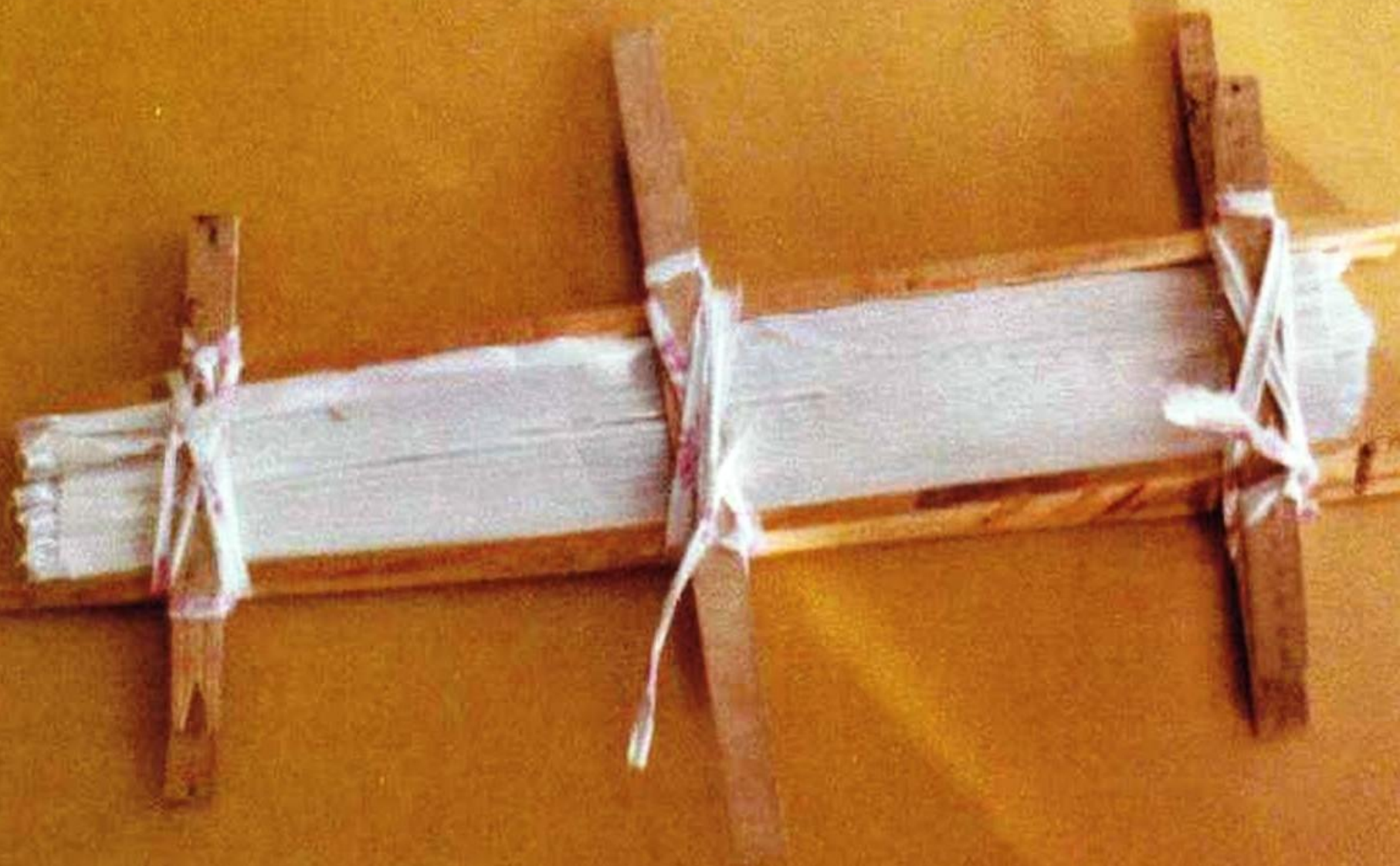
# ***ПОДГОТОВКА ТКАНИ ДЛЯ ГОФРИРОВАНИЯ***

- 1. Все перечисленные виды тканей предварительно надо декатировать.***
- 2. Ткань смачивают в чистой воде, слегка отжимают, дают немного просохнуть***
- 3. Ещё влажную проглаживают горячим утюгом в продольном направлении, через тонкий проутюжельник.***

***Обработанная таким образом ткань при гофрировании почти не будет садиться***











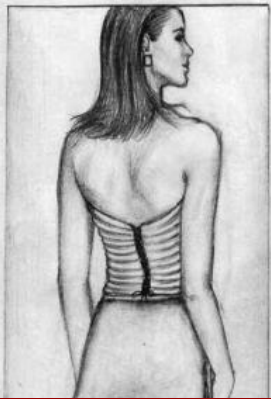


**Разработка  
моделей  
учащимися  
11 класса  
с применением  
гофре на уроках  
ОПД**









*Конечный результат проектной  
деятельности*



СПАСИБО ЗА ВНИМАНИЕ

