

Тема урока: Типы лица. Коррекция формы лица с помощью прически.

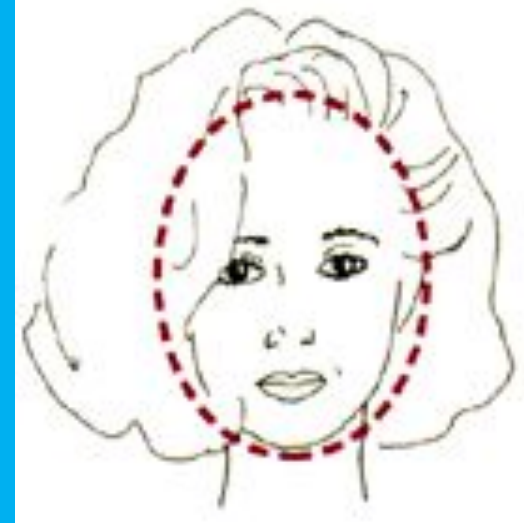
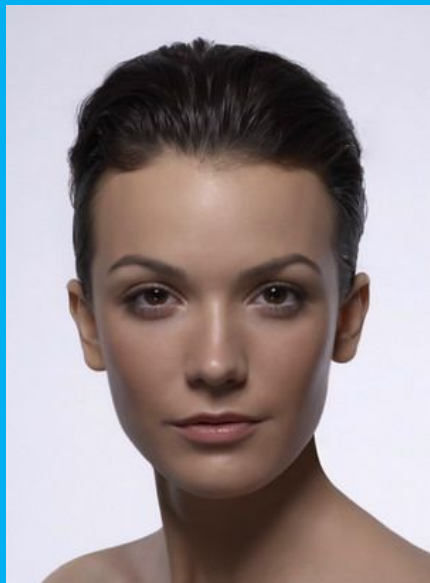
Цель урока:

- закрепить знания о классификации, стилях прически и задачах моделирования прически.**
- изучить типы лица;**
- изучить способы коррекции форм лица;**
- научиться самостоятельно определять тип лица;**
- научиться работать с виртуальным мастером для подбора причёски;**
- научиться подбирать причёску в соответствии с типом лица.**

Формы лица:

- Овальное
- Круглое
- Квадратное
- Грушевидное
- Продолговатое (прямоугольное)
- Алмазное (ромбовидное)
- Сердцевидное

Овальная форма лица



Овальное лицо считается идеальным типом лица. Такое лицо характеризуется плавным переходом от лба к скулам, а затем к подбородку. Обычно у людей, имеющих такой тип лица, ширина лба соответствует ширине скул, нейтральная ширина подбородка — около 5—6 см, а высота лица в 1,5 раза превышает его ширину.

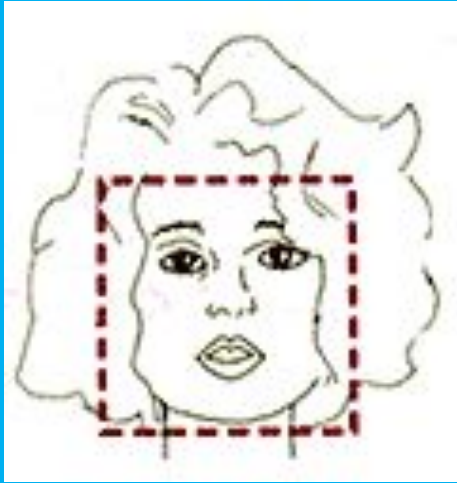
Рекомендации: К нему подходят прически практически любого

Круглая форма лица



Круглое лицо обладает мягкими плавными линиями перехода от подбородка к скулам и затем ко лбу, нет острых углов и выступающих линий. Как правило, при круглом лице разница между высотой и шириной лица составляет не более 3 см; в незначительной степени различаются и ширина лба, скул и подбородка.

Квадратная форма лица



Характеризуется широкой нижней челюстью и широким лбом, причем их ширина практически одинакова. То есть для него характерно равновесие верхней и нижней частей, развернутыми углами нижней челюсти, из-за чего он и напоминает квадрат.

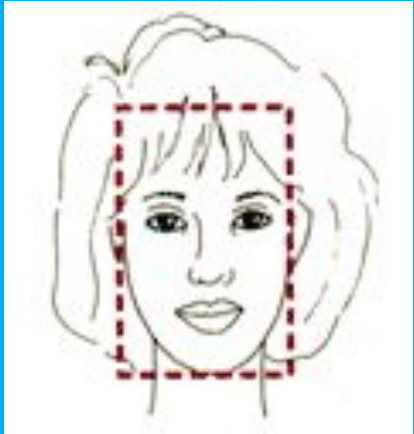
Грушевидная форма лица (трапециевидная)



Имеет небольшую верхнюю и среднюю часть, но, начиная от скул, нижняя часть увеличивается книзу. Верхняя часть такого лица значительно сужена, а нижняя - расширена, углы нижней челюсти обозначены более резко. Девушка с такой формой лица обычно имеет большие щеки и небольшие глаза.

Рекомендации:

Продолговатый тип лица (прямоугольный)



это лицо с высоким лбом и длинным подбородком, вследствие чего высота лица значительно превышает его ширину. Ширина на уровне лба, равна ширине на уровне подбородка.

Рекомендации:

Основная цель, которую необходимо преследовать при выборе прически, —

Ромбовидная форма лица (алмазная)



Частный случай треугольного лица. В отличие от треугольного лица, ромбовидное лицо характеризуется достаточно большим контрастом между шириной скул и шириной лба, причем последняя вследствие этого как бы немного приближается к ширине подбородка (хотя об их равенстве говорить нельзя).

Треугольный тип лица (сердцевидный)



Такое лицо шире на уровне лба и скул и сужается к подбородку.
Характерен для славянского типа лица.