



Хозяюшки



**ИГРА-ВИКТОРИНА
ДЛЯ УЧАЩИХСЯ 6-8 КЛАССОВ**



© Антонова Марина Николаевна МОУ СОШ№1
Новопокровского района Краснодарского края

pptcloud.ru





Кулинария

Что, по народным представлениям, означало начало всего живого?

Яйцо.





Кулинария

Слово, от которого не становится сладко во рту, сколько ни повторяй.

Халва.





Кулинария

В средние века рыцари этот овощ носили на груди как талисман.

Лук.





Кулинария

**Дипломат и способ
приготовления селедки.**

Посол.





Кулинария

Продукт, простудивший
старика Хотта-быча.

Мороженое.





Кулинария

Исходное сырье для
изготовления кареты для
Золушки.

Тыква.





Кулинария

Этот слегка надкушенный
фрукт стал символом
компьютеров «Макинтош».



Яблоко.





Кулинария

Что приходит во время
еды?

Аппетит.





Кулинария

Один кувшин с молоком поставили в холодильник другой оставили в комнате.
Где сливки отстоятся быстрее?



В Холодильнике.





Кулинария

Как называется
маленький бутерброд?

Тартинка.





Кулинария

Из какого языка заимствовано слово "кухня"?

Немецкого.





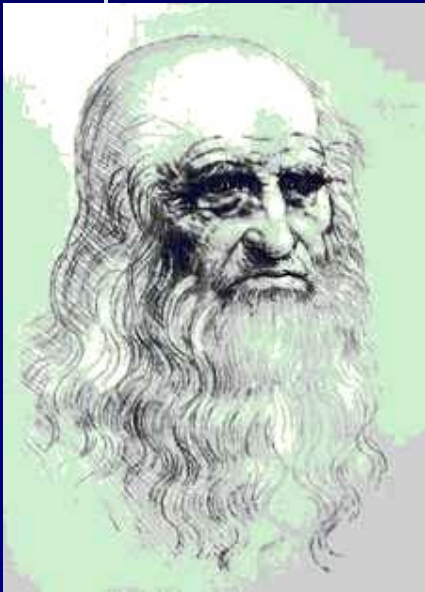
Кулинария

Откуда в России впервые
появился чай?

Из Китая.



Машиноведение



**Кто предложил
первый проект
швейной машины для
пошива одежды?**

Ответ: Леонардо да Винчи.



Машиноведение



Какая деталь швейной машины находится в чёрном ящике?

Она называется так же, как одна из деталей велосипеда.



Ответ: *Педадь.*



Машиноведение

Кто изобрёл первую швейную машину с использованием верхней и нижней нитей?

Ответ: *Уолтер Хант (1834 г).*



Машиноведение

В каком городе в России был основан первый завод по производству швейных машин?

Ответ: *В городе Подольск.*



Машиноведение

Какой завод стал центром швейного машиностроения в России?

Ответ: ПМЗ

(Подольский механический завод).



Машиноведение

В каком направлении относительно работающего вращается маховое колесо в разных видах швейных машин?

Ответ: *Маховое колесо у разных машин вращается одинаково – на себя.*



Машиноведение

Какую функцию выполняют желобки на лезвии иглы?

Ответ: *Предохраняют нитку от трения о ткань.*



Машиноведение

Как подбирают иглу и нитки для выполнения машинных работ?

Ответ: *В зависимости от толщины и свойств ткани.*



Машиноведение

Какая основная деталь швейной машины имеет название одежды?

Ответ: *Рукав.*



Машиноведение

Какая деталь приводит в движение все рабочие органы швейной машины?

Ответ: *Главный вал.*



Машиноведение

В каком положении должна находиться игла при заправке верхней нити?

Ответ: *В крайнем верхнем положении.*



Машиноведение

Какой завод стал центром швейного машиностроения:

- а) ГАЗ;
- б) ВАЗ;
- в) ПМЗ?

Ответ: *ПМЗ*

(Подольский механический завод).





Электротехника

Он есть в каждой
комнате и на потолке.

Ответ: *Светильник.*





Электротехника

Оно бывает 127 и 220 В.
Что это ?

Ответ: *Напряжение.*





Электротехника



Тепловой источник света.



Ответ: Лампочка.





Электротехника

**Сколько предохранителей
присоединяют в
электрическую цепь?**

Ответ: *Два.*





Электротехника

**Какие бывают
электропроводки по способу
прокладки проводов?**

Ответ: *Открытые и скрытые.*





Электротехника

Измеряет силу тока:

- а) ваттметр;**
- б) счетчик электрической энергии;**
- в) амперметр.**

Ответ: Амперметр.





Электротехника

Измеряет напряжение:

- а) вольтметр;**
- б) амперметр;**
- в) ваттметр.**

Ответ: *Вольтметр*





Электротехника

Технические устройства, в которых используется электромагнитное действие электрического тока:

- а) электрические двигатели;**
- б) генераторы;**
- в) осветительные приборы.**

Ответ: *Электрические двигатели и генераторы.*





Электротехника

**Как называется наука о
получении, передаче и
применении электрической
энергии?**

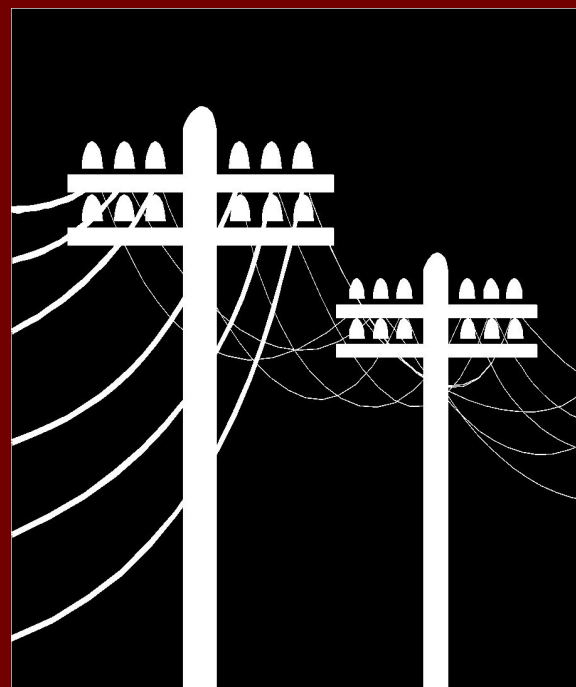
Ответ: *Электротехника.*





Электротехника

Что изображено
на рисунке?



Ответ: *Линии электропередач.*





Электротехника

**Счетчик электрической энергии
измеряет:**

- а) силу тока;**
- б) напряжение сети;**
- в) расход энергии за определённое время.**

Ответ: *Расход энергии за определённое время.*





Электротехника

Электрическая энергия измеряется в:

- а) вольтах;**
- б) ваттах;**
- в) киловатт-часах?**

Ответ: *Киловатт-часах.*





Шитьё

То, из чего изготавливается
одежда.

Ответ: *Материал.*





Шитьё

Фигурная линейка для
вычерчивания кривых
линий.

Ответ: *Декало.*





Шитьё

Какие детали кроят первыми:
большие или маленькие?

Ответ: *Большие.*





Шитьё

**Одежда, состоящая из
рукавов.**

Ответ: *Кимоно.*





Шитьё

Предприятие, в котором ко всем подходят с разной меркой.

Ответ: *Ателье.*





Шитьё

Какая мерка определяет
размер плечевого изделия?

Ответ: *Обхват груди.*





Шитьё

Ребус



Ответ: **Швы.**





Шитьё

Каково название самых необходимых в любой одежде деталей (они бывают накладные, внутренние, прорезные, застегивающиеся на молнии, располагаются чаще всего на брюках, фартуках, юбках)?

Ответ: *Карманы.*





Шитьё

По какой стороне фигуры снимают мерки?

Ответ: *По правой.*





Шитьё

Какими нитками выполняют копировальные стежки?

Ответ: *Контрастными.*





Шитьё

Для чего даются припуски?

Ответ: *На выполнение швов.*





Шитьё

Ребус

СТОК

ПЬЁР

ОТВЕТ: *Наперсток.*



Цветоводство



Тюльпан из семейства:

- а) лилейных;
- б) пионовых;
- в) бобовых.

Ответ: *Лилейных.*



Цветоводство



К каким растениям по продолжительности жизни относятся ирисы:

- а) однолетникам;
- б) двулетникам;
- в) многолетникам.

Ответ: **Многолетникам.**



Цветоводство



Глубина заделки луковиц нарциссов зависит от:

- а) величины луковицы;
- б) погоды;
- в) ухода за растениями.

Ответ: *Величины луковицы.*



Цветоводство



У луковичных растений
луковицы созревают
летом или осенью?

Ответ: *Летом.*



Цветоводство



Обволакивание семян почвенными смесями (торф, перегной, глина) с клеящими веществами (картофельный клейстер) и минеральными удобрениями называется

Ответ: *Дражирование.*



Цветоводство



Одна из древнейших отраслей растениеводства, обеспечивающая население цветами.

Ответ: *Цветоводство.*



Цветоводство



Какой цветок в переводе с греческого означает «жемчужина»?

Ответ: *Маргаритка.*



ЦВЕТОВОДСТВО



Изображение какого цветка
чеканилось на монетах на
греческом острове Родос?

Ответ: *Розы.*



ЦВЕТОВОДСТВО



Какое растение семейства
СЛОЖНОЦВЕТНЫХ, было
привезено из Мексики в 1796
году и получило название в
честь профессора ботаники
Иоганна Цинна?

Ответ: *Цинния.*



Цветоводство



СКОЛЬКО ЦВЕТКОВ ДОЛЖНО
БЫТЬ В БУКЕТЕ?

Ответ: *Нечётное количество.*



ЦВЕТОВОДСТВО



Как размножаются
георгины?

Ответ: *Корнеклубнями.*



Цветоводство



В 1830 году в России вышла книга Д.П.Ознобишина «Селам, или»?

Ответ: *Язык цветов.*





Материаловедение

Какое переплетение в тканях усложняет раскрой и обработку изделий и почему?

Ответ: *Атласное и сатиновое.*





Материаловедение

Тончайшая нить,
сматываемая с кокона
тутового и дубового
шелкопряда называется - ...

Ответ: *Натуральным шёлком.*





Материаловедение

Какие нити проходят поперек кромки?

Ответ: *Уточные или поперечные.*





Материаловедение

Ветер, и ткань, и пастила.

Ответ: *Зефир.*





Материаловедение

И ткань, и сборник карт.

Ответ: *Атлас.*





Материаловедение

Как называется узкая
полоска вдоль ткани?

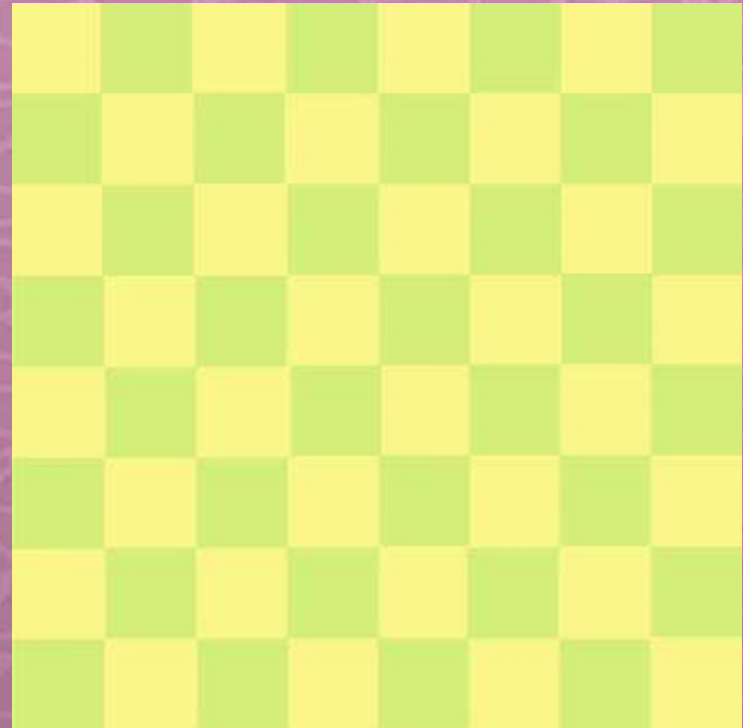
Ответ: *Кромка.*





Материаловедение

Какое
переплетение
нитей
изображено на
рисунке?



Ответ: *Полотняное.*





Материаловедение

Из чего получают
синтетические волокна?

Ответ: *Каменного угля, нефти,
природного газа.*





Материаловедение

Какое переплетение нитей образуют ткань с одинаковой лицевой и изнаночной сторонами:

- а) саржевое;
- б) полотняное;
- в) атласное?

Ответ: *Полотняное.*





Материаловедение

Как называются прочные
длинные нити идущие вдоль
ткани?

Ответ: *Основа или долевая.*





Материаловедение

Как называют процесс переплетения нитей пряжи между собой для получения тканей?

Ответ: *Ткачество.*





Материаловедение

Из чего вырабатывают
искусственные волокна?

Ответ: *Из древесной и
хлопковой целлюлозы.*





Рукоделие

Как называется искусство
вязания узлов?

Ответ: *Макраме.*





Рукоделие

Какое количество спиц
необходимо для вязания
носка чулочной вязкой?

Ответ: *Пять.*





Рукоделие

Как переводится на
русский язык «пэчворк»?

Ответ: *Лоскутная техника.*





Рукоделие

Как называется роспись
по натуральному шёлку?

Ответ: *Батик.*





Рукоделие

Как называется кружево, состоящее из узлов и «пико», образующих, то круги, то дуги?

Ответ: *Фриволите.*





Рукоделие

Как называется специальное приспособление для натягивания ткани? Применяется в вышивке.

Ответ: *Пяльцы.*





Руководелие

Его переводят на тканьъ.

Ответ: *Рисунок.*





Рукоделие

Прочная бумага для перевода рисунка с оригинала.

Ответ: *Калька.*





Рукоделие

Оно может быть
художественным, научным,
техническим.

Ответ: *Творчество.*





Рукоделие

Как называются нитки
для вышивания?

Ответ: *Мулине.*





Рукоделие

Из чего состоит
штриховая гладь?

Ответ: *Штрихов.*





Рукоделие

Как называется навитой шов?

Ответ: *«Рококо».*

