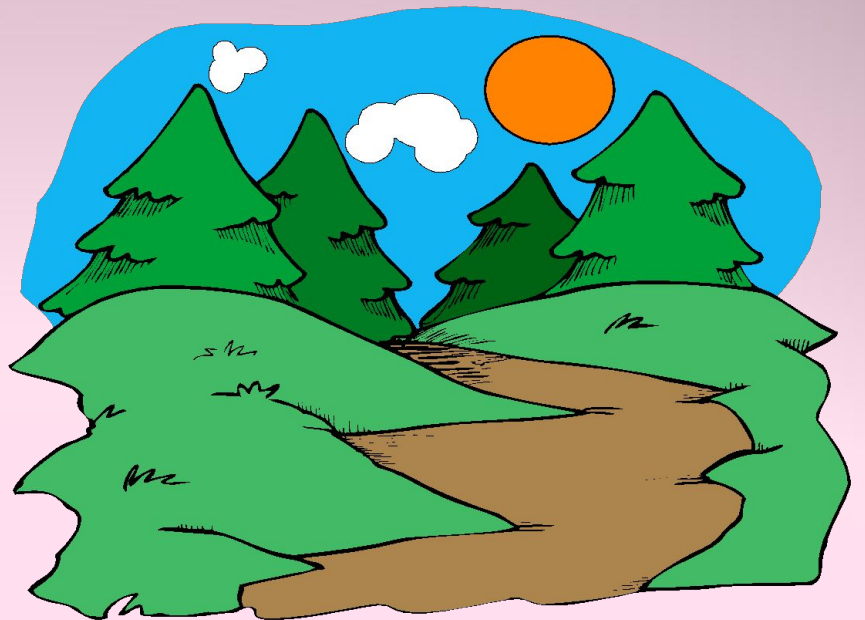


Художественный

труд

- Весной веселит.
- Летом холодит.
- Осенью питает.
- Зимой согревает.
- дерево







Хвойные

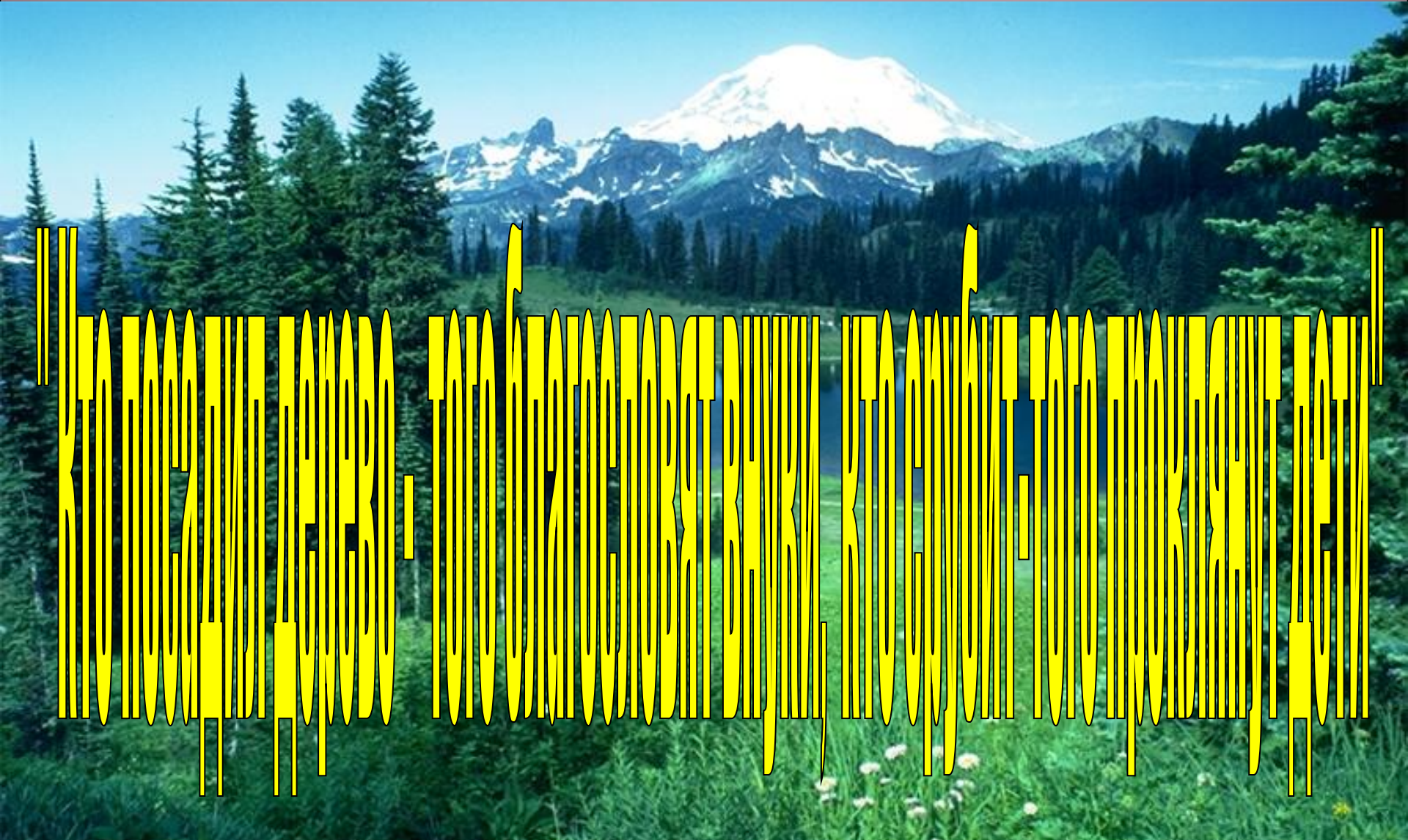
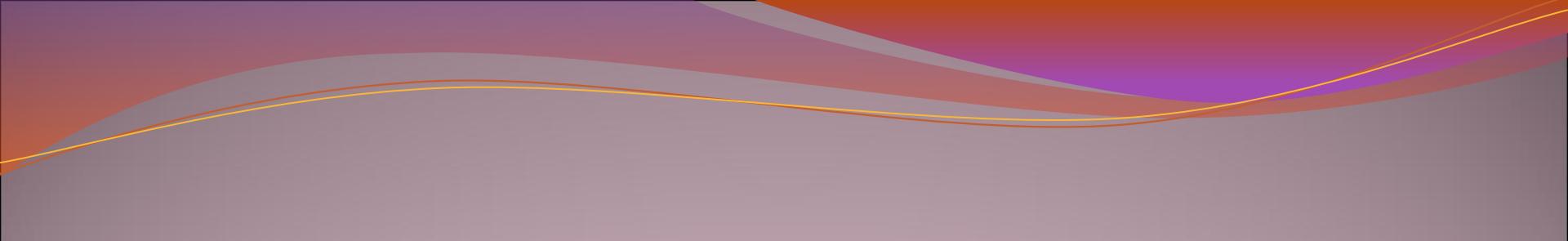


Виды деревьев



Лиственные

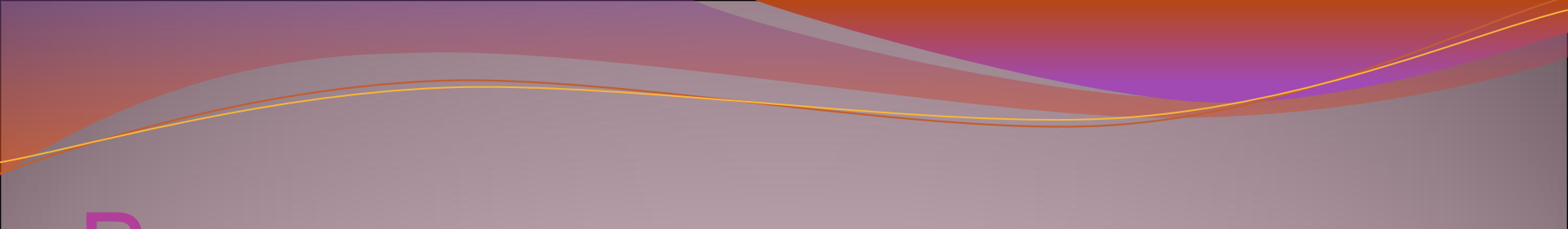
Лиственные



STONEMAN - THE GREAT BRITAIN - THE GREAT BRITAIN - THE GREAT BRITAIN

Легенды о деревьях





Хвойные

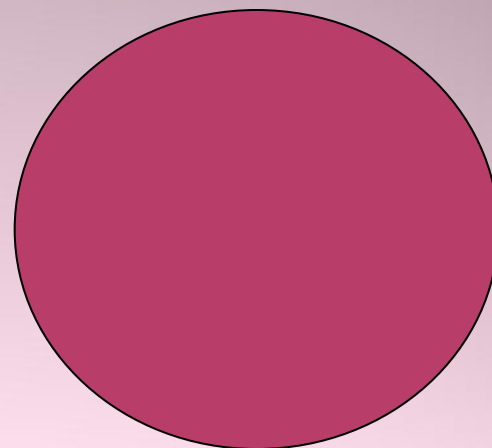
Виды деревьев



Лиственные

Лиственные

Форма деревьев

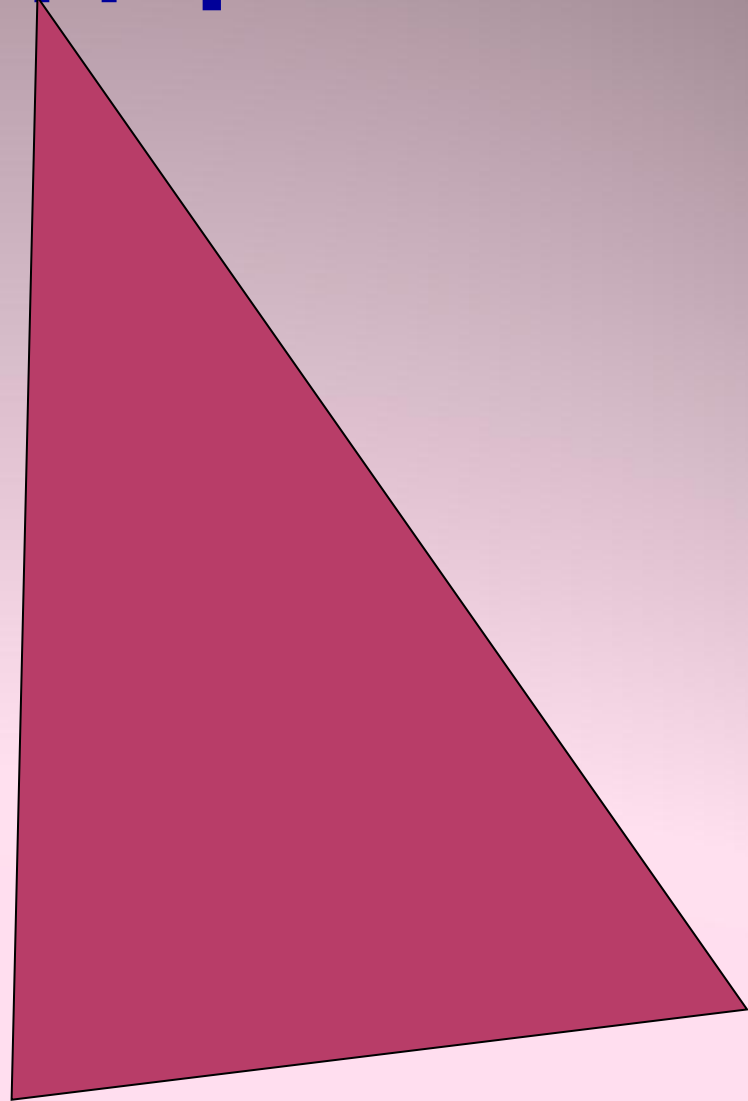


Круглая

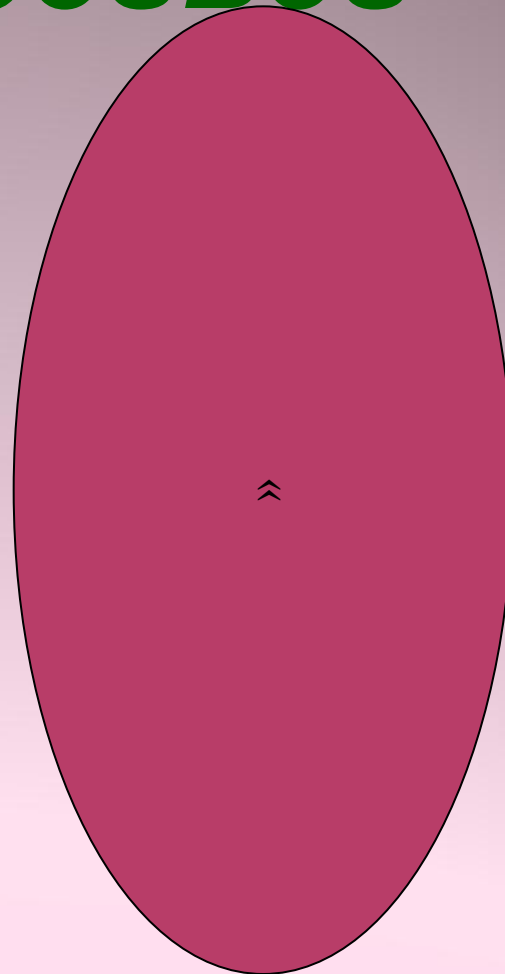
Формы деревьев



треугольная.



Формы деревьев



Овальная

**Коллаж-техника создания картин
способом наклеивания плоских или
объемных материалов.**



Пейзаж- изображение картин природы.



Клод Лоррен. «Полдень» (1651).



И.И. Левитан «Март». 1895 год. Третьяковская галерея.



И. И. Левитан. «Вечерний звон» (1892).

План работы.

- Эскиз дерева
- Заготовка основных деталей.
- Расположение деталей на фоне.
- Соединение деталей.
- Оформление.

Правила рабочего человека

- Приготовь рабочее место
- При работе с ножницами соблюдайте осторожность
- Работай на своем рабочем месте
- Работай дружно
- Аккуратно работаем с клеем
- Убери рабочее место



ИНТЕРДИСЦИПЛИНАРНАЯ РАБОТА

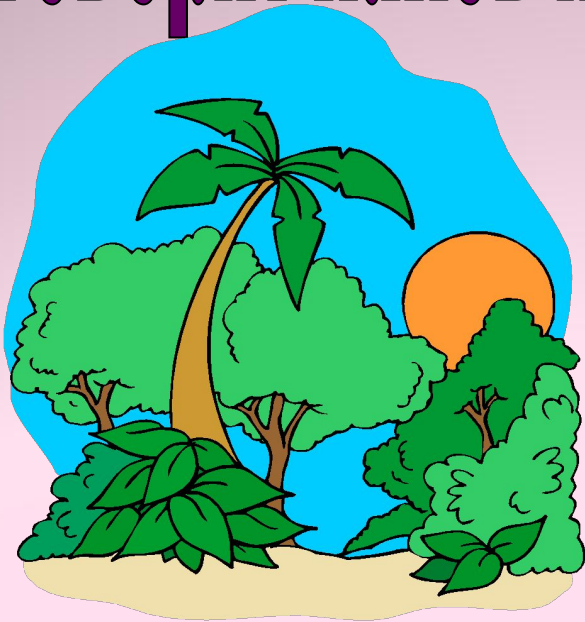
Выставка работ.

Критерии оценки

- 1. Защита (название, эрудиция, полнота представленной работы.)
- 2. Правильность выполнения
(аккуратность, оригинальность)
- 3. Самостоятельность

Итог урока

"Говорят каков мастер, такова и работа".



Уборка рабочего места



Берегите лес!!!!
Лес- наше
богатство!