

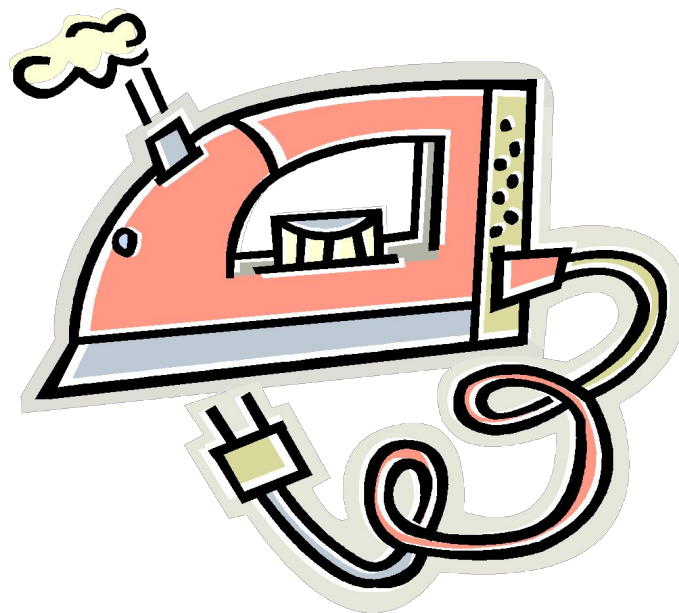
КВН «В стране мастериц»

учитель технологии

МАОУ «Лицей № 36»

Матутина Ольга Петровна

г. Саратов



«Разминка».

- В доме храброго портняжки видим, что на столе у него лежат различные инструменты. Какие именно, узнаем, отгадав загадки.

**Бежит свинка,
Золотая спинка,
Носочек стальной,
А хвостик льняной.**

**Инструмент бывалый -
Не большой, не малый.
У него полно забот:
Он режет и стрижёт.**

**То назад, то вперёд
Ходит, бродит пароход
Остановишь – горе,
Продырявит море.**

Блицтурнир.

Для команды «Иголочка».

- В какой последовательности заправляется верхняя нить в швейной машине?
- С какой стороны вставляется нить в машинную иглу?
- Как называют нити, идущие вдоль кромки?
- На каком ходу должна стоять швейная машина при заправке нити?
- Какое значение имеют контрольные стежки?

Для команды «Ниточка».

- Как называются нити, идущие поперёк кромки ткани?
- С какой стороны должен падать свет при работе на швейной машине?
- В каком положении должна находиться лапка после окончания работы на швейной машине?
- Как определить долевую нить ткани?
- Для чего применяют обратный ход швейной машины?

Конкурс «Что это?»

- По словесному описанию нужно создать эскиз одежды.

Изделие относится к плечевой группе. Шьётся в основном из хлопчатобумажной ткани. При пошиве применяются следующие швы: двойной, окантовочный, шов вподгибку с закрытым срезом. Эта вещь делает наш отдых более приятным.

- По словесному описанию нужно создать эскиз одежды.
- Изделие относится к поясной группе. Шьются из всех видов ткани. Оно может быть частью костюма или самостоятельным изделием. Носят как мужчины, так и женщины.

Конкурс «Четвёртый лишний».

Найти «лишнее» слово.

- Простыня, наволочка, скатерть, пододеяльник.
- Ножной привод, ручной привод, Электрический привод, гидравлический привод.

Найти «лишнее» слово.

- Сантиметр, угольник, ножницы, линейка.
- Стачной, настрочной, накладной, смёточный.

«Что за этим кроется?»

Вы должны назвать изделия, предметы,
составляющие в устной форме
обобщающие понятия

(Обобщающие слова).

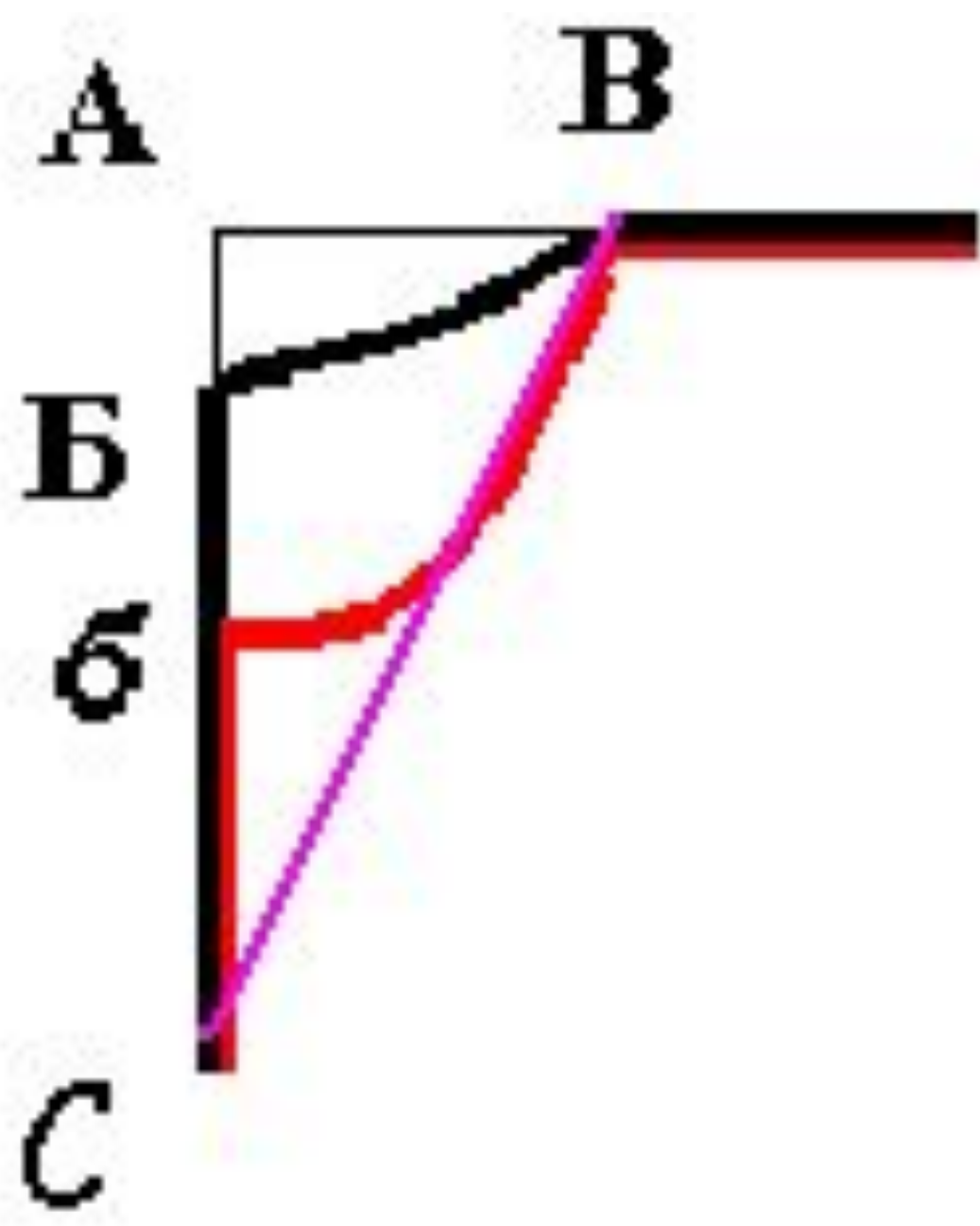
- Верхняя одежда
- Фурнитура
- Инструменты для шитья
- Столовое бельё

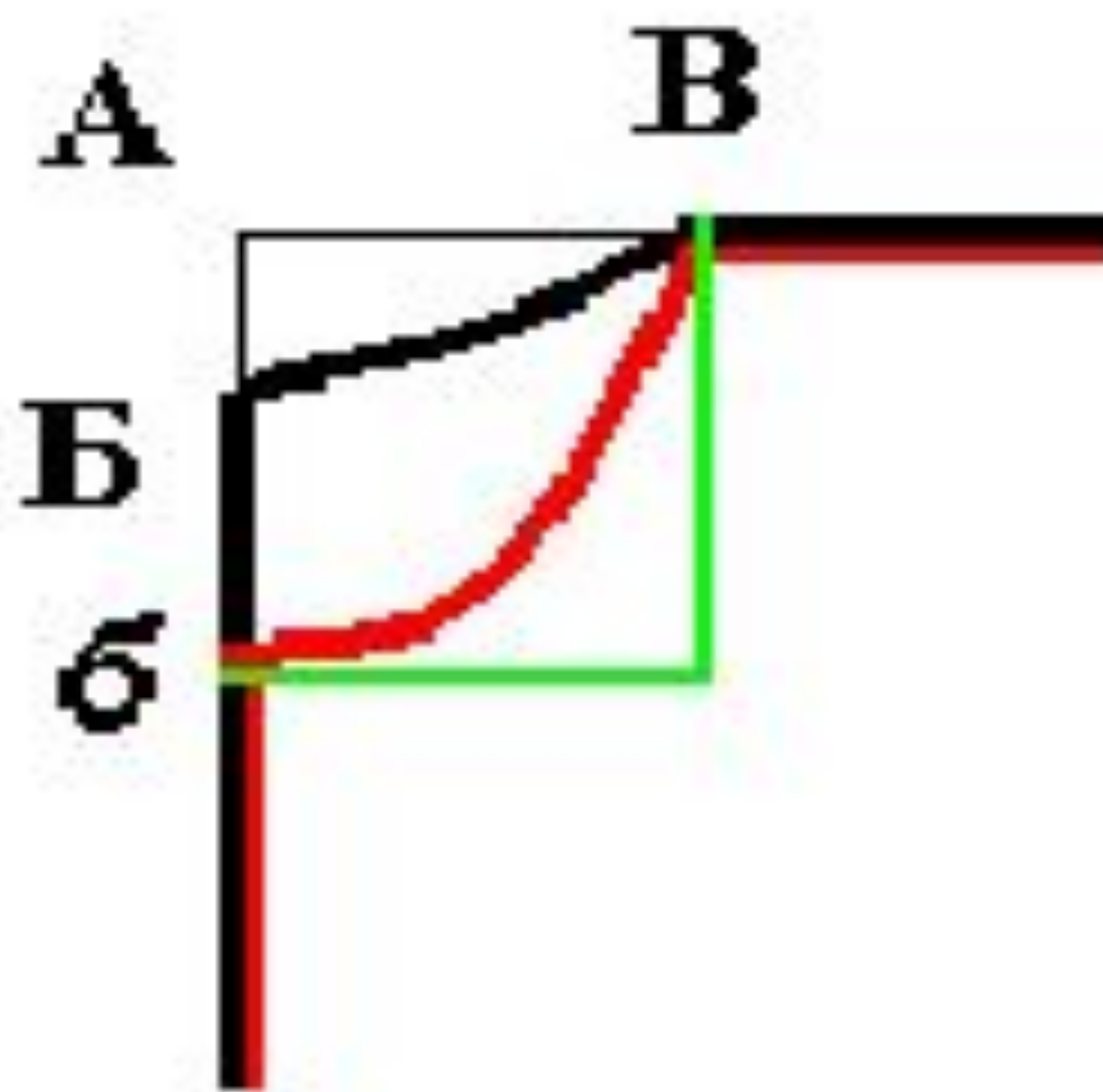
Конкурс «Слова, спрятанные в слове».

- Из букв одного слова составить как можно больше других слов (в Им. Пад; ед. ч).
- **«Моделирование».**
- **«Конструирование».**

Практическая работа.

- Определить вид горловины. Зарисовать модель, внести свои изменения, промоделировать, получить новую модель.







Проверь себя.

- Укажите мерки необходимые для расчёта:

- построения горловины

Сш

- длина изделия

Ди

- ширина изделия

Сг

- ширина рукава

Ор



Проверь себя.

- Для круглого лица желательно выбрать форму горловины:

1. Острый

2. Карэ

3. Круглый



Молодцы !!!!!!