

1 декабря 2011 года



Виды одежды. Понятие о
конструировании. Правила измерения
фигуры и записи мерок. Масштабная
линейка.



Одеждой называют различные предметы из материалов растительного, животного и искусственного происхождения, которые

- защищают человека от неблагоприятных воздействий окружающей среды;
- поддерживают нормальное, здоровое состояние организма;
- служат украшением

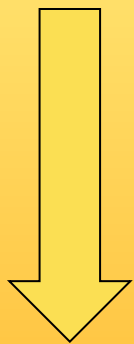


Классификация одежды

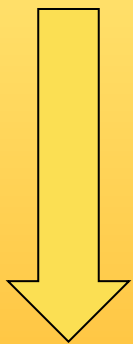
- По стилям
- По способу эксплуатации
- По назначению
- По половозрастному признаку
- По использованию в различное время года



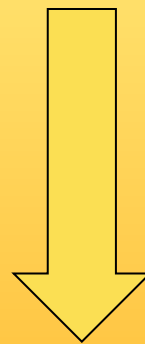
1. Современная одежда делится на четыре класса *по назначению*



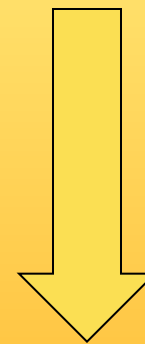
Бытовая



Производственная



Форменная



Спортивная



Классификация одежды по назначению

Бытовая

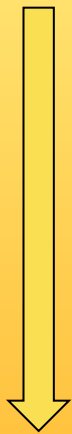
Спортивная

Форменная

Производственная



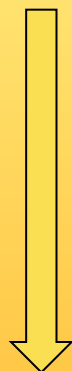
**Бытовая одежда - это одежда
для ношения в различных
бытовых и общественных местах**



Повседневная



Домашняя



Спортивная



Нарядная

Повседневная одежда

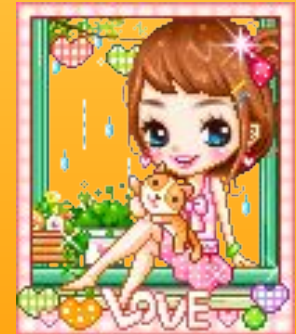
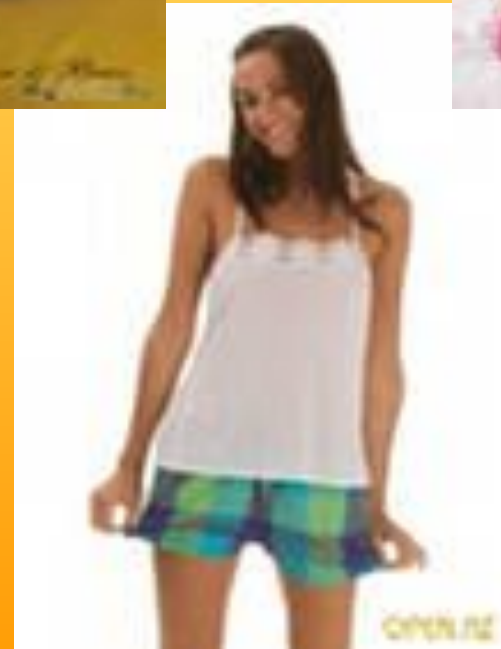




Спортивная одежда



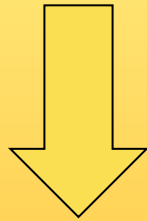
Домашняя одежда



Нарядная одежда

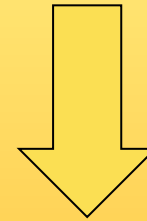


2. По способу эксплуатации все виды одежды разделяют



Поясная

это изделия, которые
держатся на талии
(юбка, брюки, шорты)



Плечевая

Это изделия, которые
держатся на плечах
(платье, халат, блузка,
жилет, сарафан)

Поясная



Плечевая

Определи виды одежды по способу эксплуатации



Производственная одежда

Специальная одежда для выполнения различных работ



Для выполнения
кулинарных работ

Для выполнения
домашних работ

ФАРТУКИ

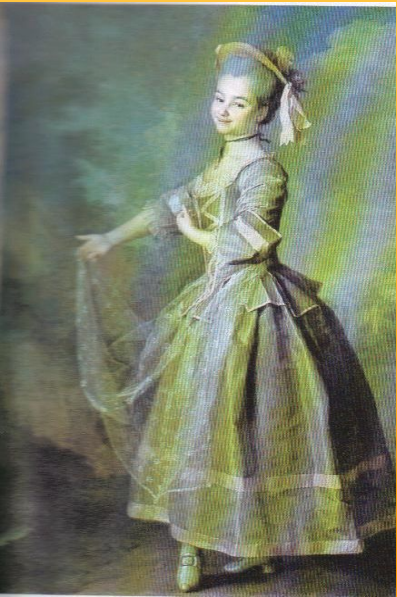
```
graph TD; A[ФАРТУКИ] --- B[ЭЛЕМЕНТ НАЦИОНАЛЬНОГО КОСТЮМА]; A --- C[ЭЛЕМЕНТ РАБОЧЕЙ ОДЕЖДЫ]; A --- D[ЭЛЕМЕНТ НАРЯДНОЙ ОДЕЖДЫ];
```

**ЭЛЕМЕНТ
НАЦИОНАЛЬНОГО
КОСТЮМА**

**ЭЛЕМЕНТ
РАБОЧЕЙ
ОДЕЖДЫ**

**ЭЛЕМЕНТ
НАРЯДНОЙ
ОДЕЖДЫ**

История фартука



СОВРЕМЕННЫЕ ФАРТУКИ



McCall's PATTERNS
DRESSMAKER TESTED

QUICK
AND EASY



McCall's 3427
STEP-BY-STEP PATTERN
ONE SIZE
ADJUST TO HEIGHT
85¢ ... 95¢ IN CANADA

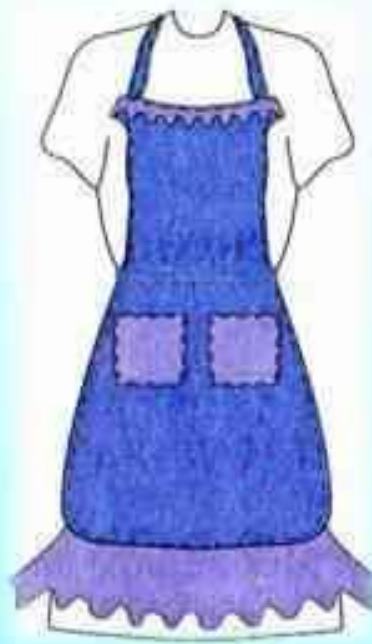
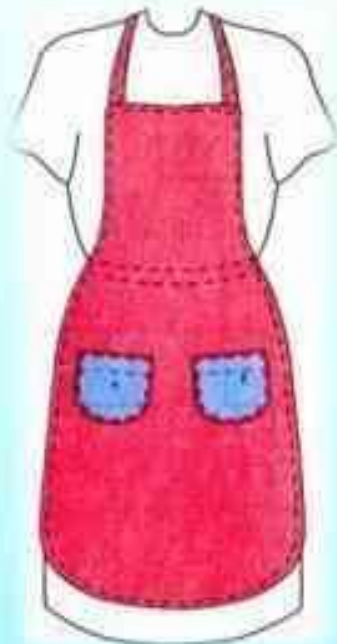
MISSSES' AND MEN'S APRON WITH
DETACHABLE POT HOLDERS

Виды фартуков по покрою

Отрезной
фартук с
нагрудником

Цельнокроенные
фартуки

Фартук без
нагрудника



Художественное моделирование-

создание коллекции моделей на эскизах
(художник-модельер)



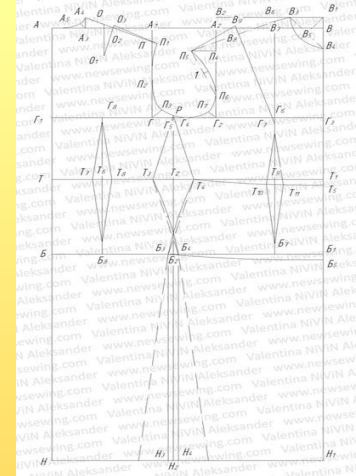
Конструирование -

- это построение чертежа выкройки деталей одежды (конструктор)



Моделирование –

- это процесс изменения чертежа выкройки в соответствии в выбранной моделью(модельер)





Раскрой изделия-



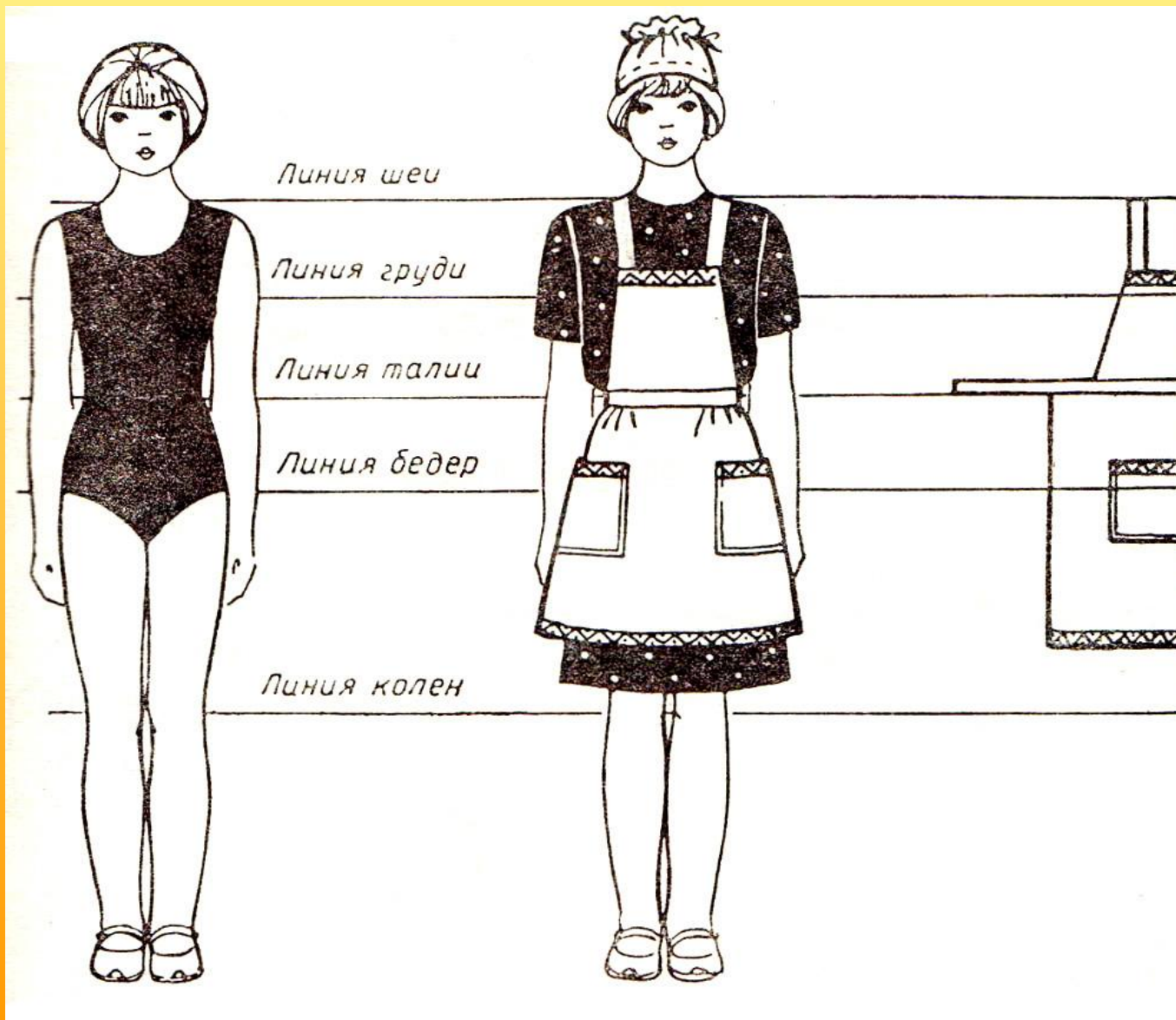
- разрезание ткани на детали кроя (закройщик)

Изготовление изделия-

- сшивание деталей кроя в готовое изделие (портной, швея)



Основные линии фигуры



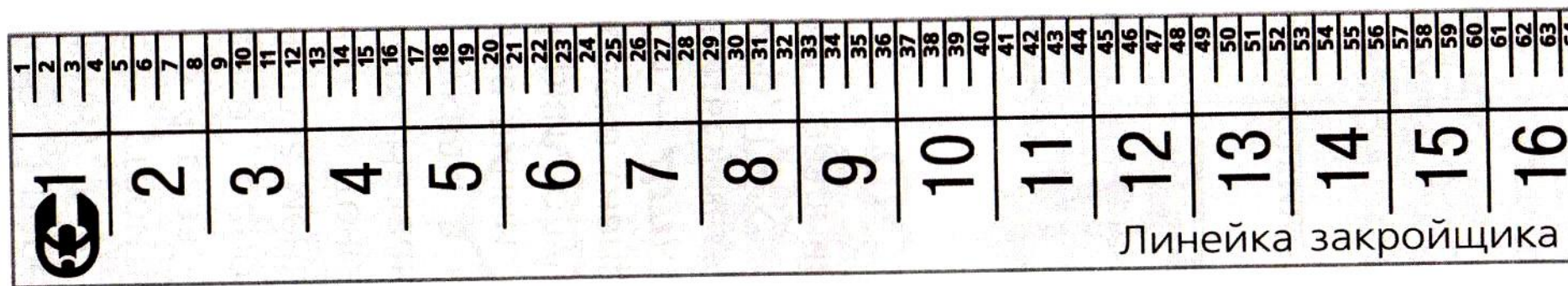
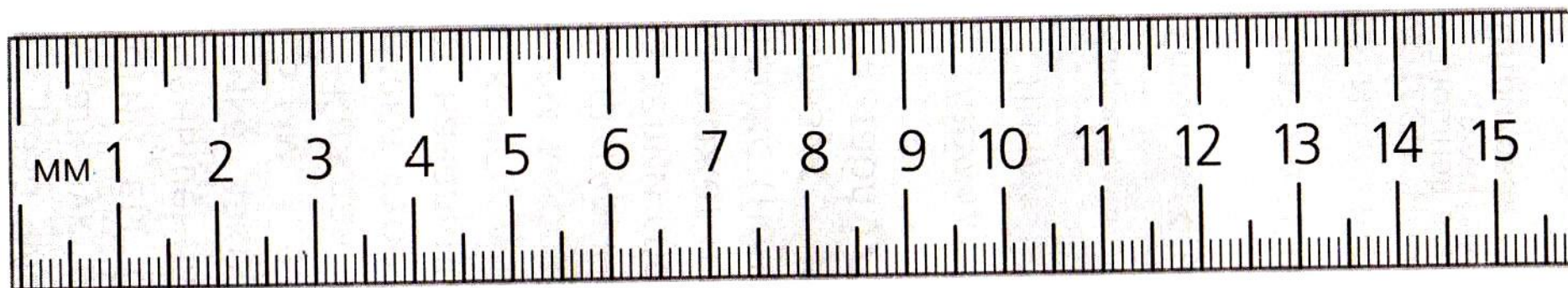
Масштаб

M 1:4 – масштаб уменьшения

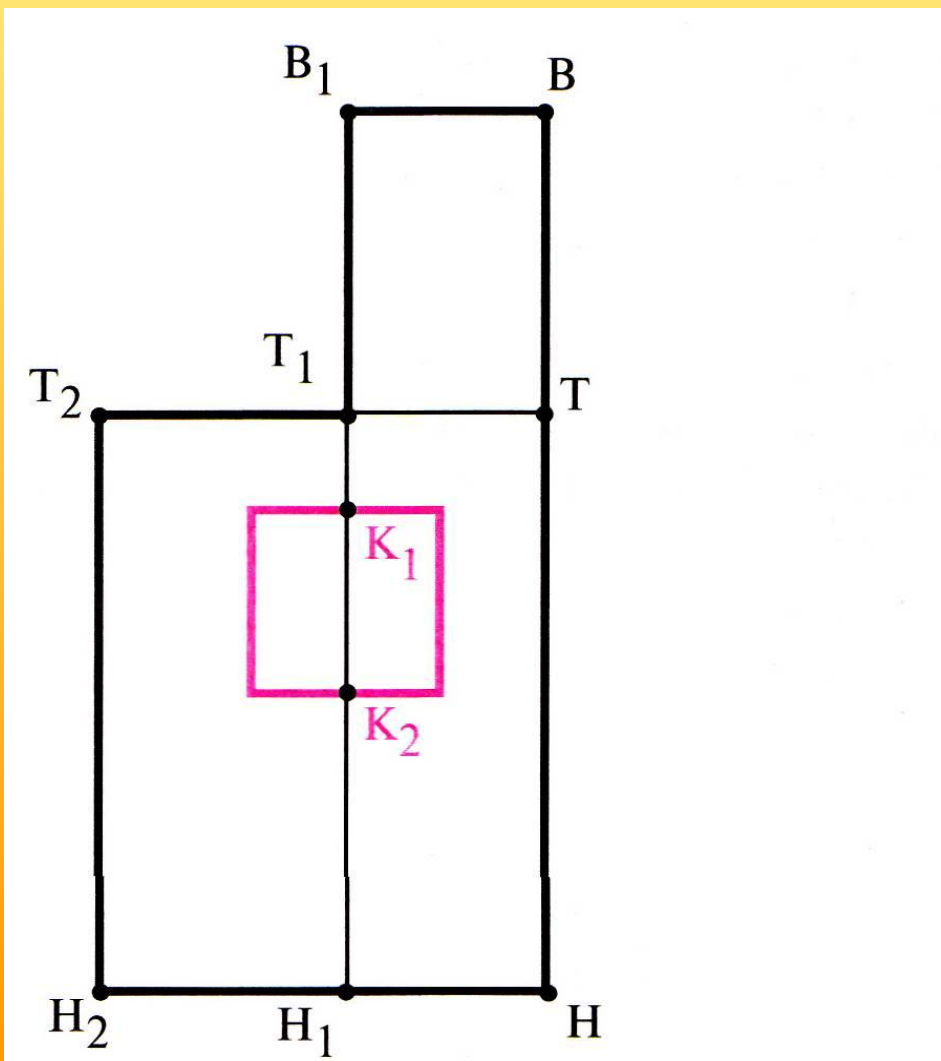
M 1:1 – натуральная величина

M 4:1 – масштаб увеличения

Обычная линейка и линейка закройщика



Построение чертежа фартука в М 1:4



Правила снятия мерок

- Мерки снимают по правой стороне фигуры
- Талию предварительно опоясываю тесьмой или шнурком
- Измеряемый должен стоять прямо без напряжения
- Мерки снимают сантиметровой лентой
- При измерении сантиметровую ленту нельзя ослаблять или натягивать.
- Мерки длины записывают полностью.
- Мерки обхватов записывают в половинном размере
- Все величины записывают в сантиметрах



Полуобхват талии - Ст

Измеряется вокруг
туловища на уровне
линии талии
(предварительно
завязав веревочку)



Полуобхват бедер - Сб

Измеряется вокруг
туловища через
наиболее
выступающие
точки ягодиц



Длина нагрудника - Дн

Измеряется по
линии
середины
переда от
линии талии
до желаемой
высоты
грудки
фартука



Длина изделия - Ди



Измеряется от
линии талии
вниз до
желаемой
длины фартука

Мерки для построения чертежа ФАРТУКА

Название мерки	Обозначение	Назначение мерки	Свои мерки
Полуобхват талии	Ст	Определение длины пояса	
Полуобхват бедер	Сб	Определение ширины фартука	
Длина нагрудника	Дн	Определение положения линии талии и высоты нагрудника	
Длина изделия	Ди	Определение длины нижней части фартука	



Проверь себя

- На какие классы делится современная одежда?
- Как разделяют одежду по способу эксплуатации?
- Какие линии фигуры ты знаешь?
- Что называют конструированием?
- Какие мерки необходимы для построения чертежа фартука?
- Почему мерки **Ст** и **Сб** записывают в половинном размере?