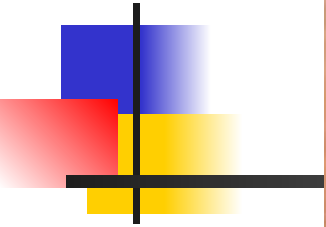


Тема уроку: ПІДГОТОВКА ВІКОННОГО БЛОКУ ДО ОБШТУКАТУРЕННЯ



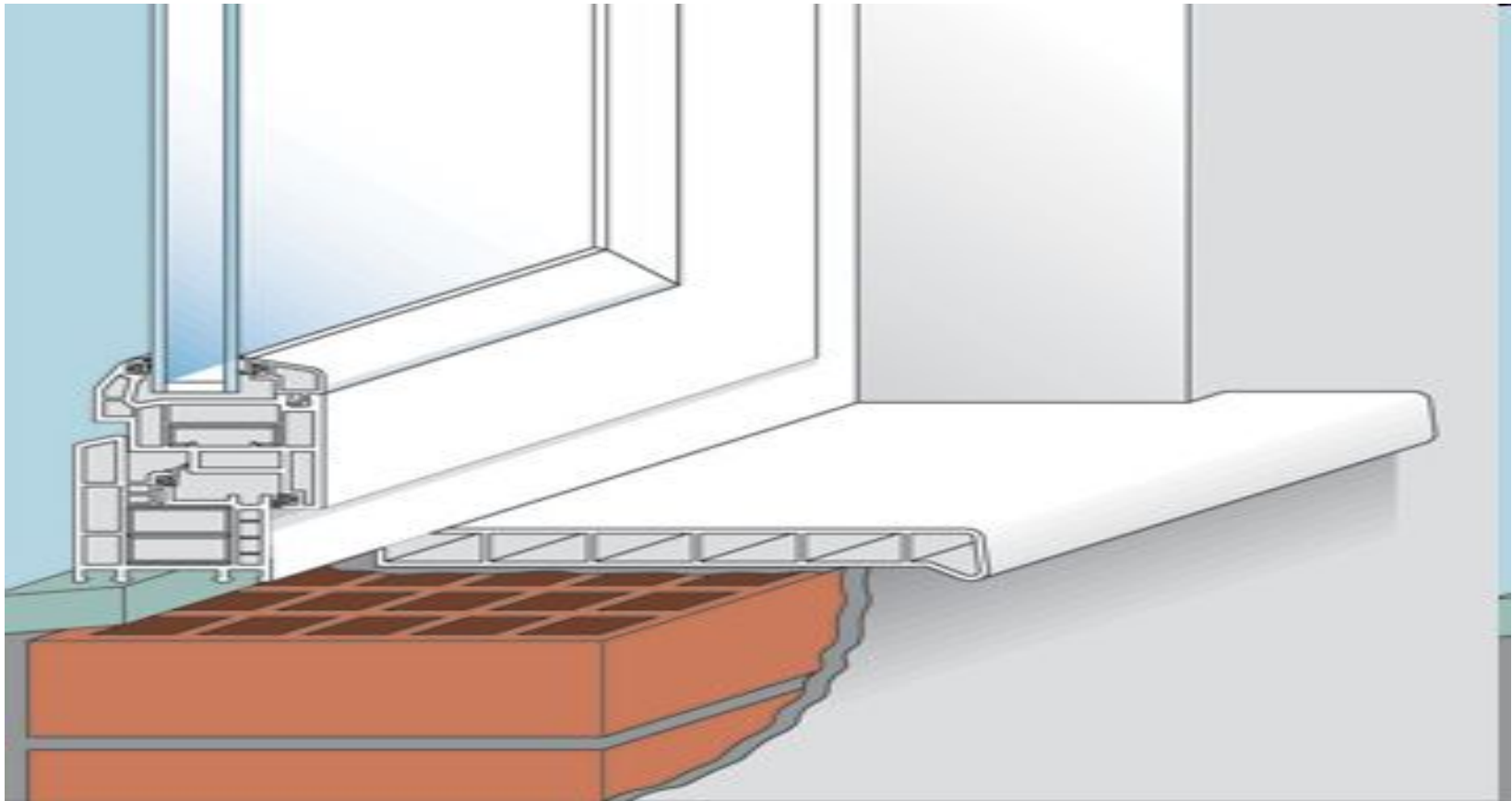
ЗАКОНОПАЧЕННЯ, (ТЕПЛОІЗОЛЯЦІЯ)



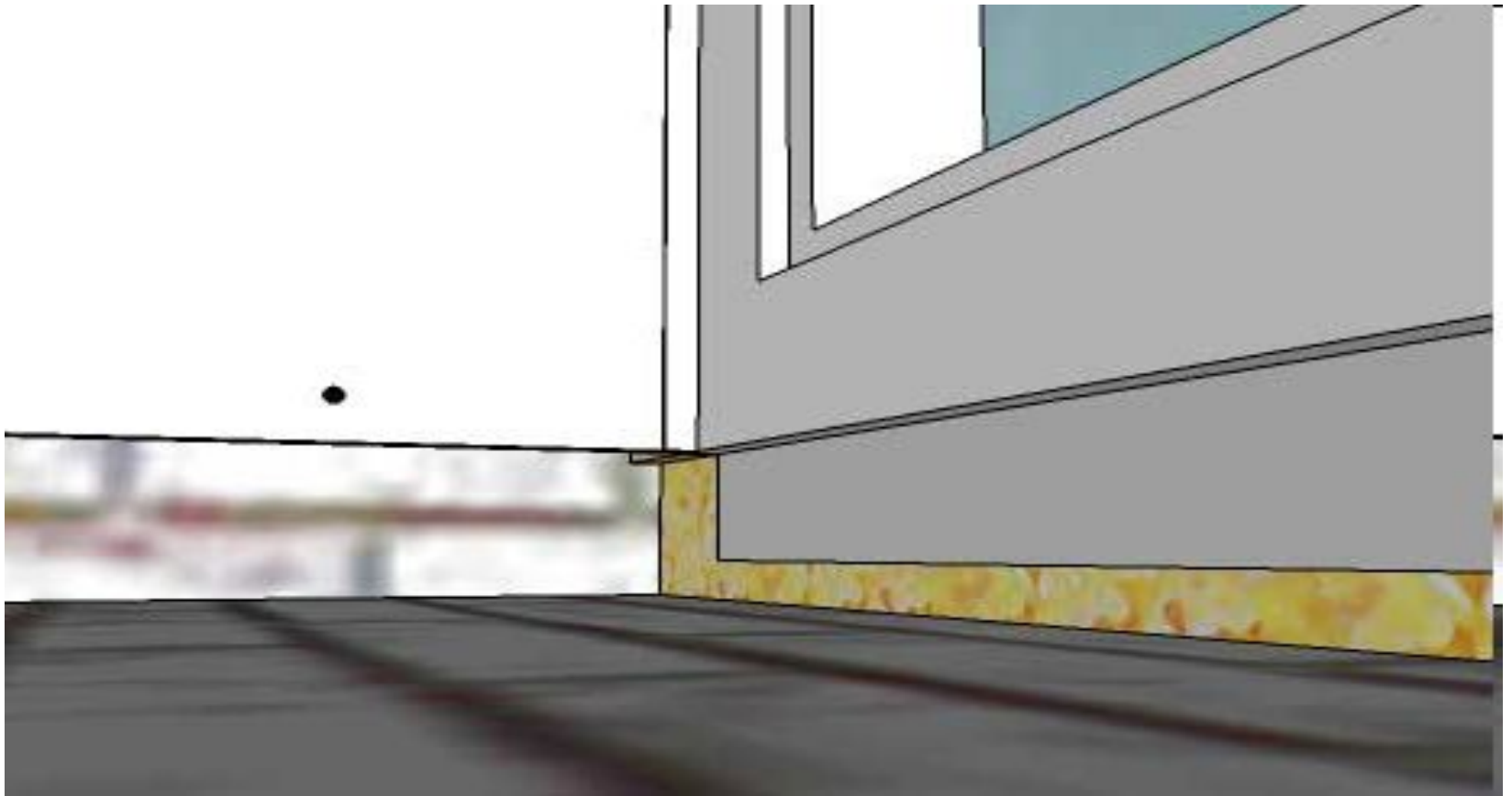
ВИДИ ПІДВІКОННИКІВ



ВЛАШТУВАННЯ ПЛАСТИКОВОГО ПІДВІКОННИКА

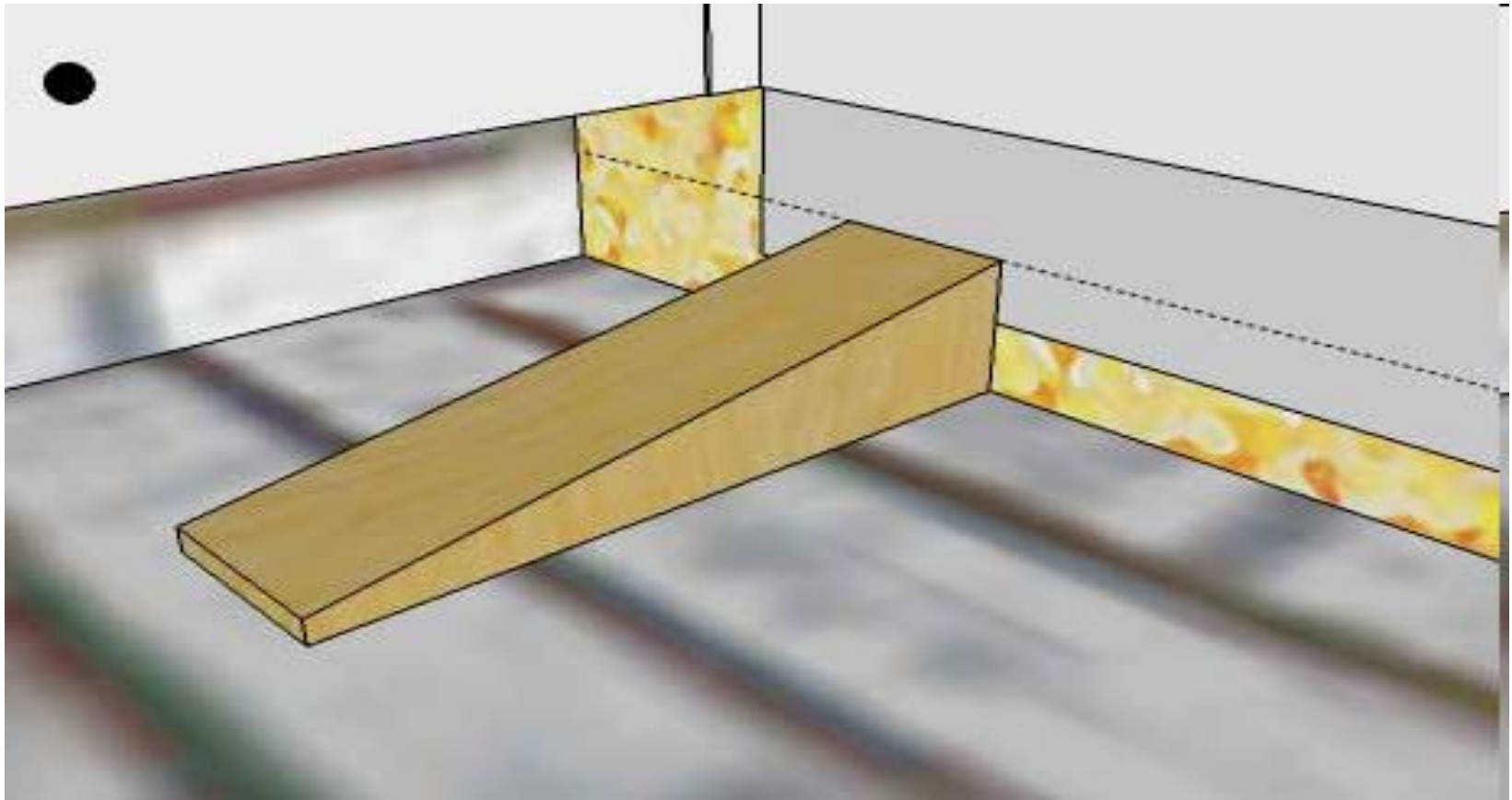


Під вікном у нас є спеціальний профіль, званий - віконна пластина. Вона втоплена за рівень профілю вікна. Підвіконня вставляється впритул до цієї пластини, під профіль вікна.

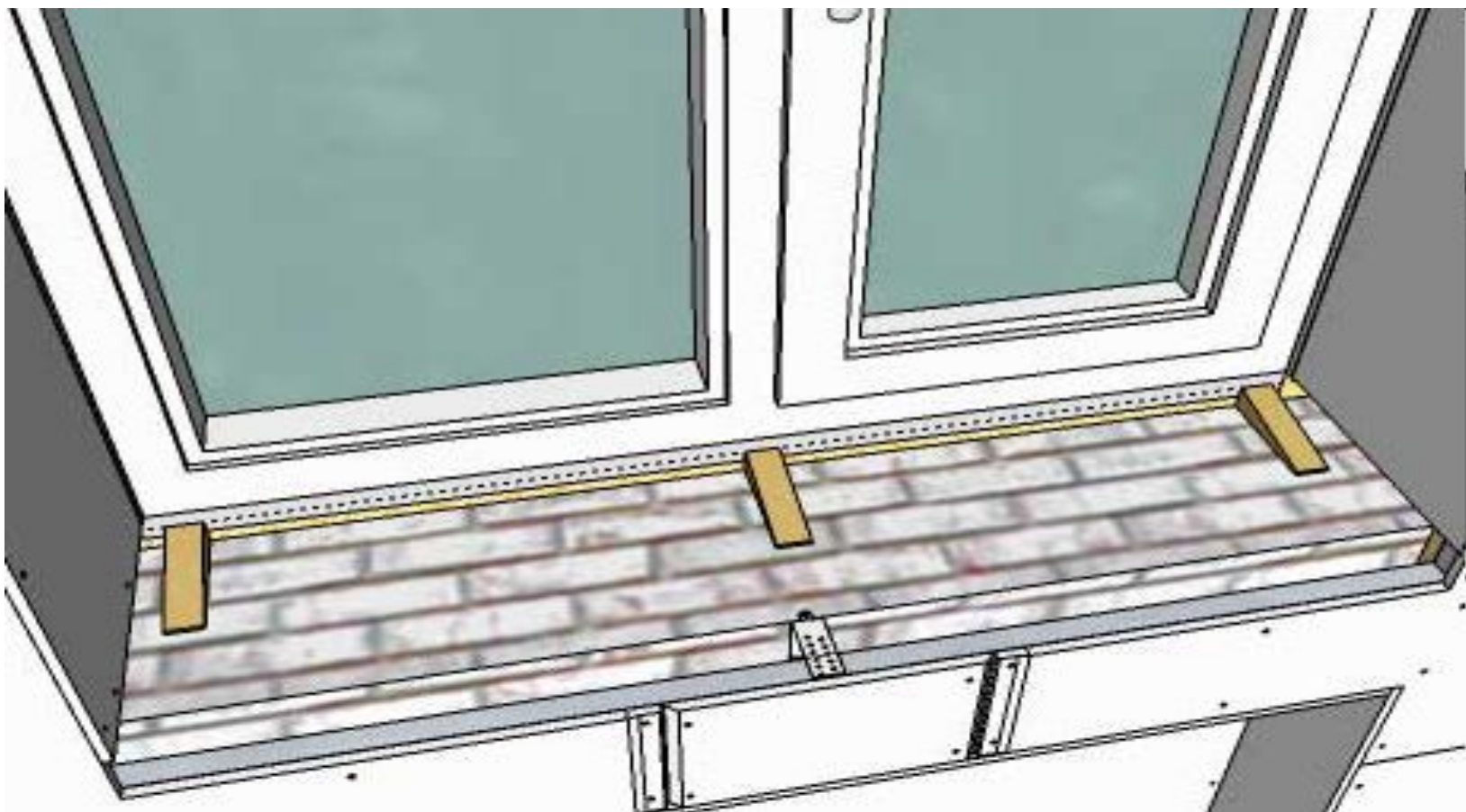


Для того щоб підвіконня щільно притулилось до вікна і не було щілини, його потрібно притиснути знизу піною, але для цього доведеться його зафіксувати клинами з дерева.

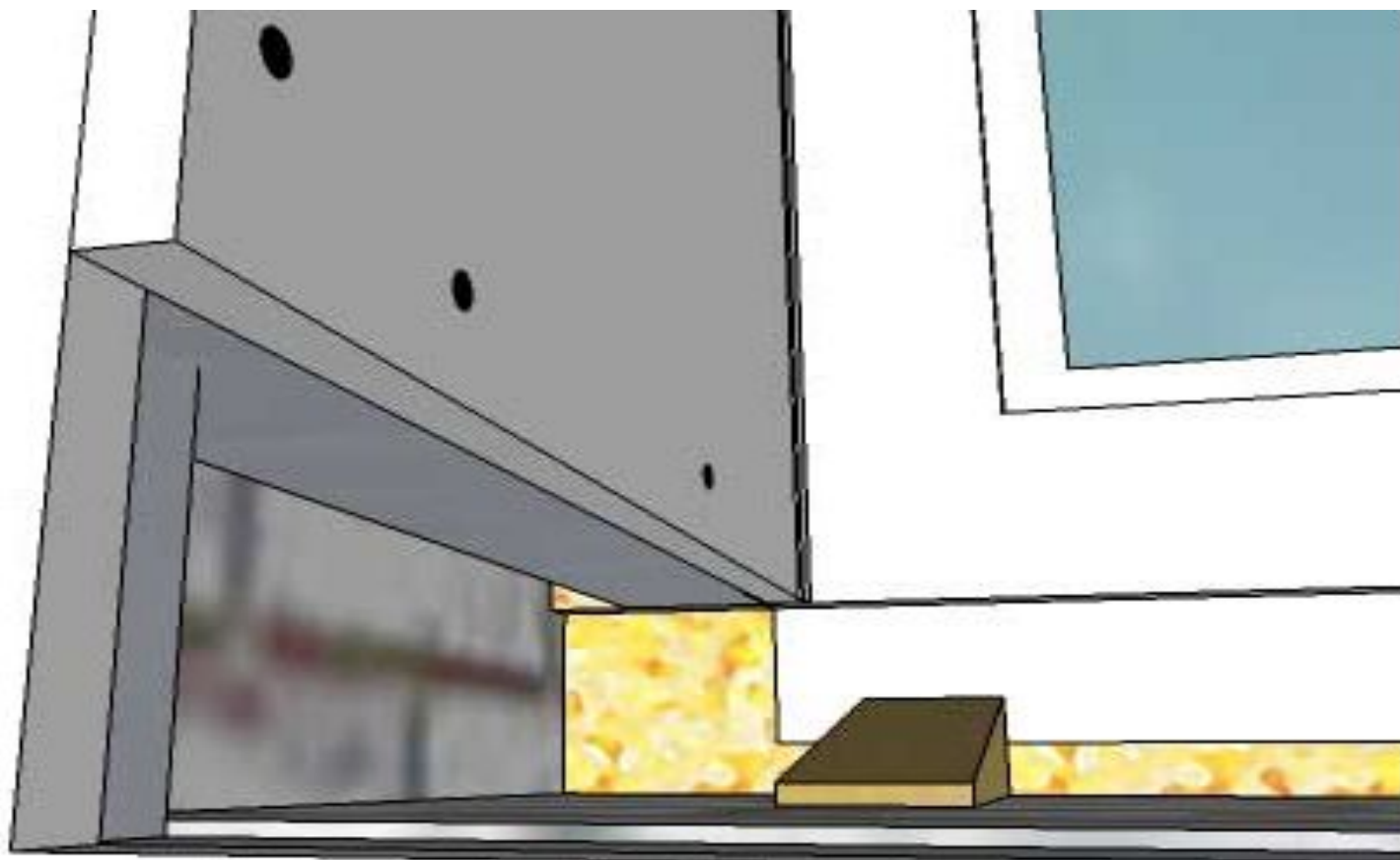
Клини потрібно виготовити з розрахунку товщини підвіконня, так, щоб при притискання його до вікна, він щільно ставав на місце. Висоту клина можна зробити трохи нижче і дорегулювати підкладками.



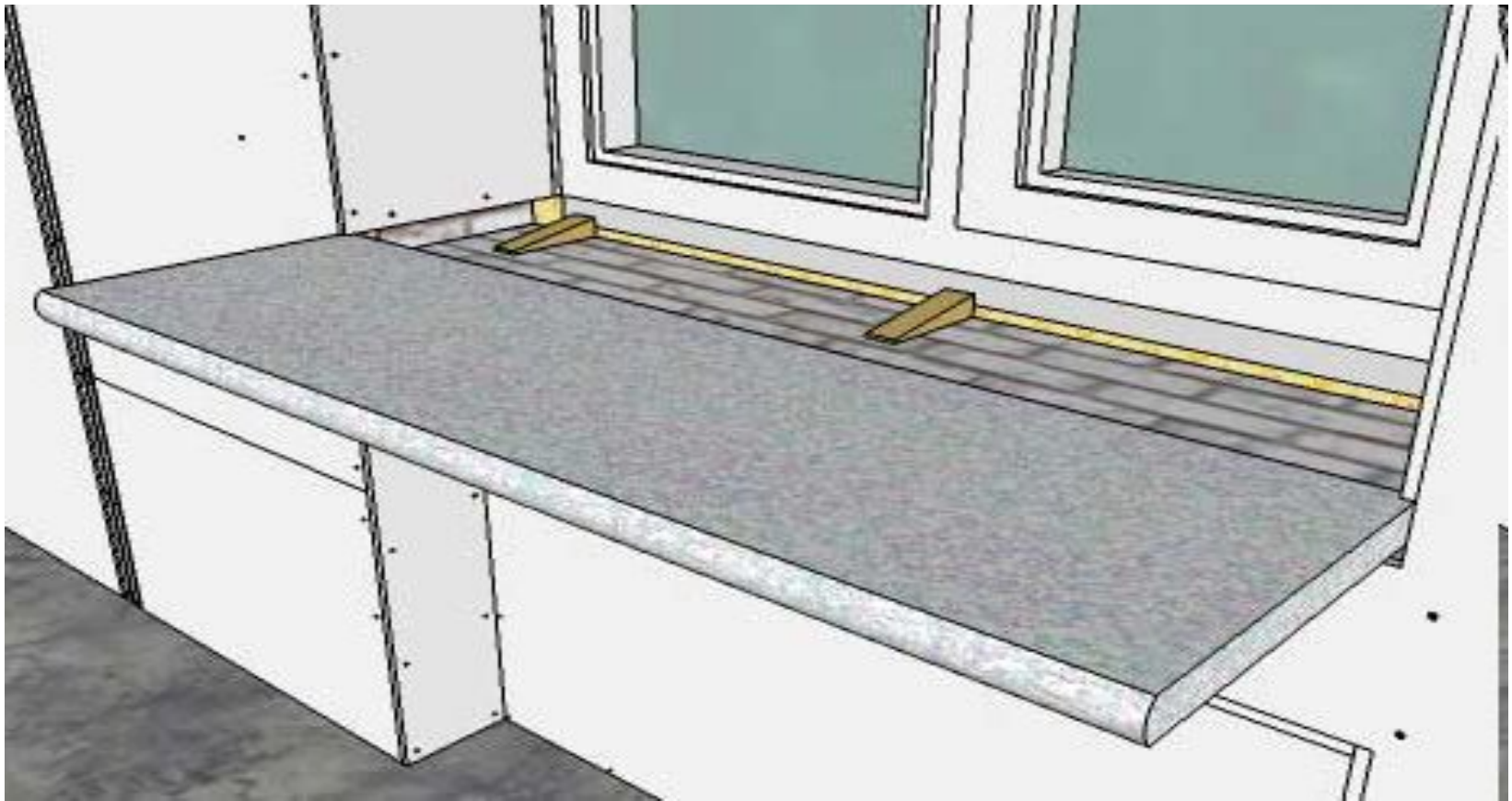
Залежно від ширини підвіконня підбираємо кількість клинів з кроком приблизно 400 - 500мм, так само їх кількість залежить від виду та якості самого підвіконня. Пробуємо вставити його в суху, щоб переконатися, що все вийшло як задумано.



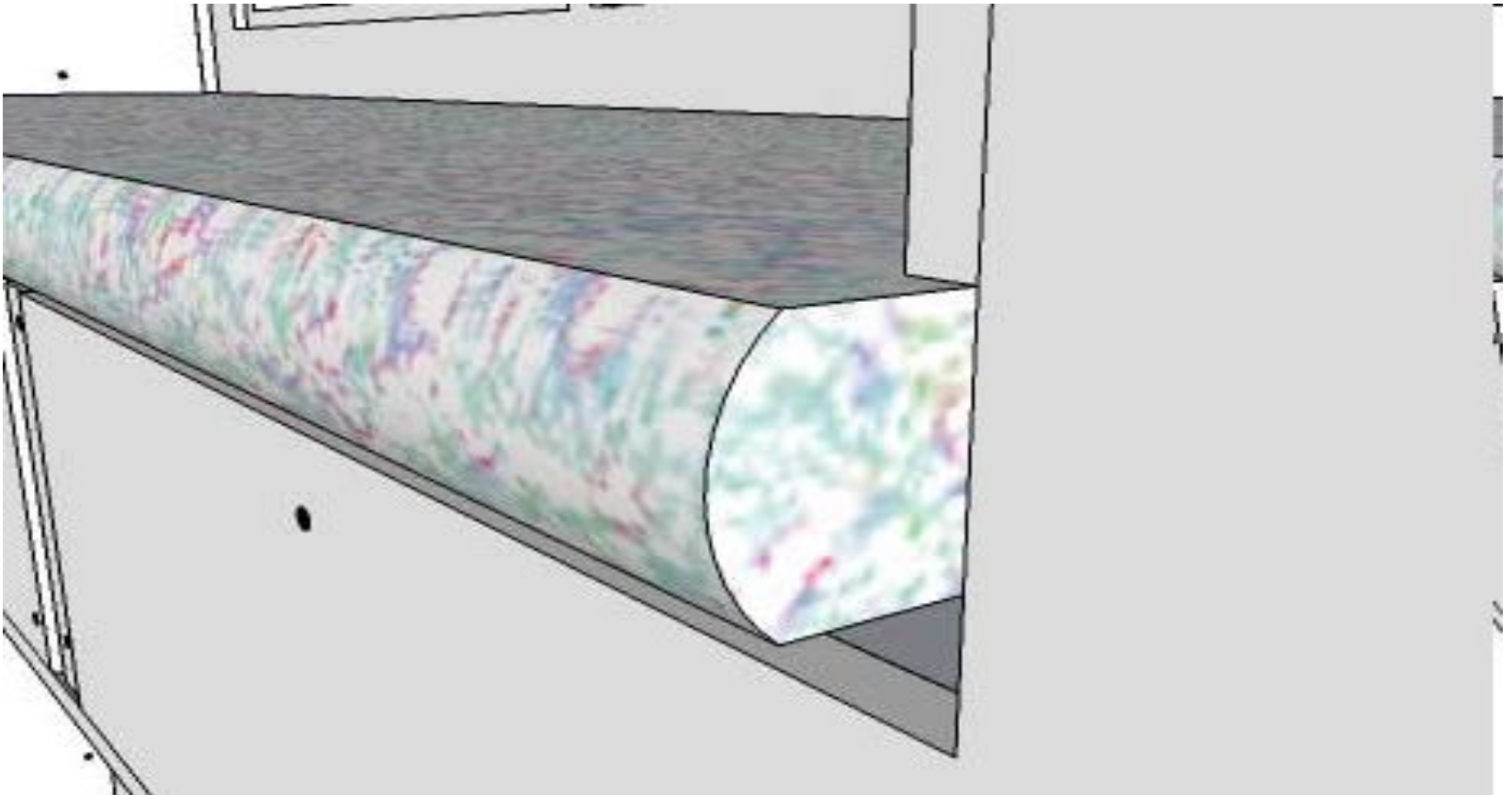
На внутрішню сторону укосу, на профіль можна нанести клей, рідкі цвяхи, або силікон. На віконну пластину - силікон. Наносимо щільно, не шкодуючи. Зайвий якщо видавитися, приберемо потім, важлива герметизація, особливо під вікном.



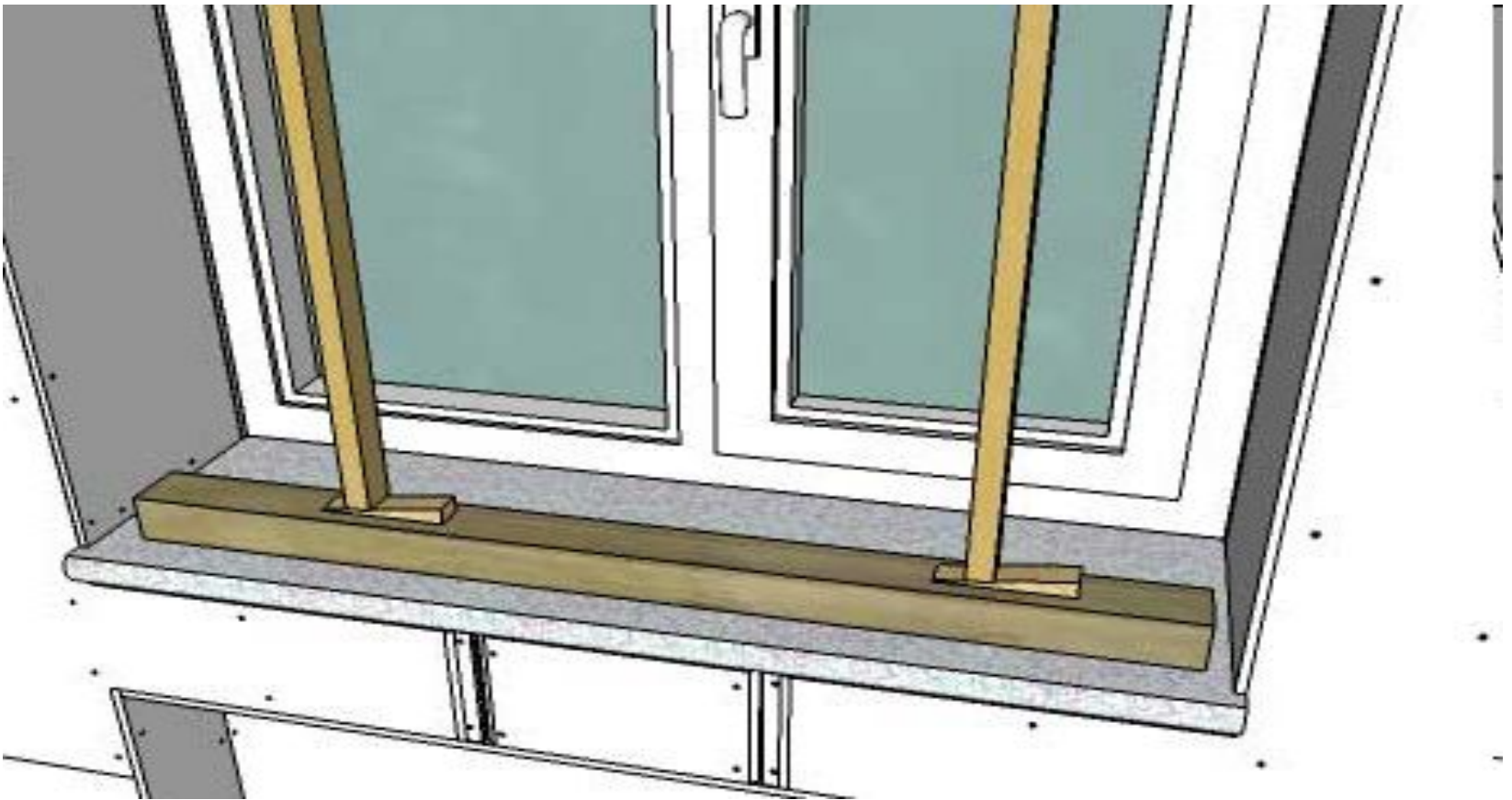
Тепер відрізане потрібної довжини підвіконня встановлюємо на місце, добре якщо виходить із зусиллям, туго - значить ми зробили все вірно.



Один край підвіконня у нас уже зафіксований. Задуваємо піною порожнечу під підвіконням, вірніше ту її частину яка знаходиться біля віконної пластини. Запінити потрібно помірно але без пропусків. Якщо бракує трубки балона з піною - нескладно її подовжити підбравши шматочок трубки від гідрорівня.



Щоб піна не видавила підвіконня доверху, потрібно буде встановити розпірки. Багато монтажників використовують для цього вантаж - відра, гирі, загалом що попадеться в господарстві. Та розпірки обмежують розмір чітко і немає потреби гадати, як закінчиться боротьба вантажу з силою тиску з піною і як у результаті у нас встановиться підвіконня ..



Через час (доба) піна повністю затвердіє і можна буде закладати щілину внизу шпаклівкою або гіпсовим розчином.

