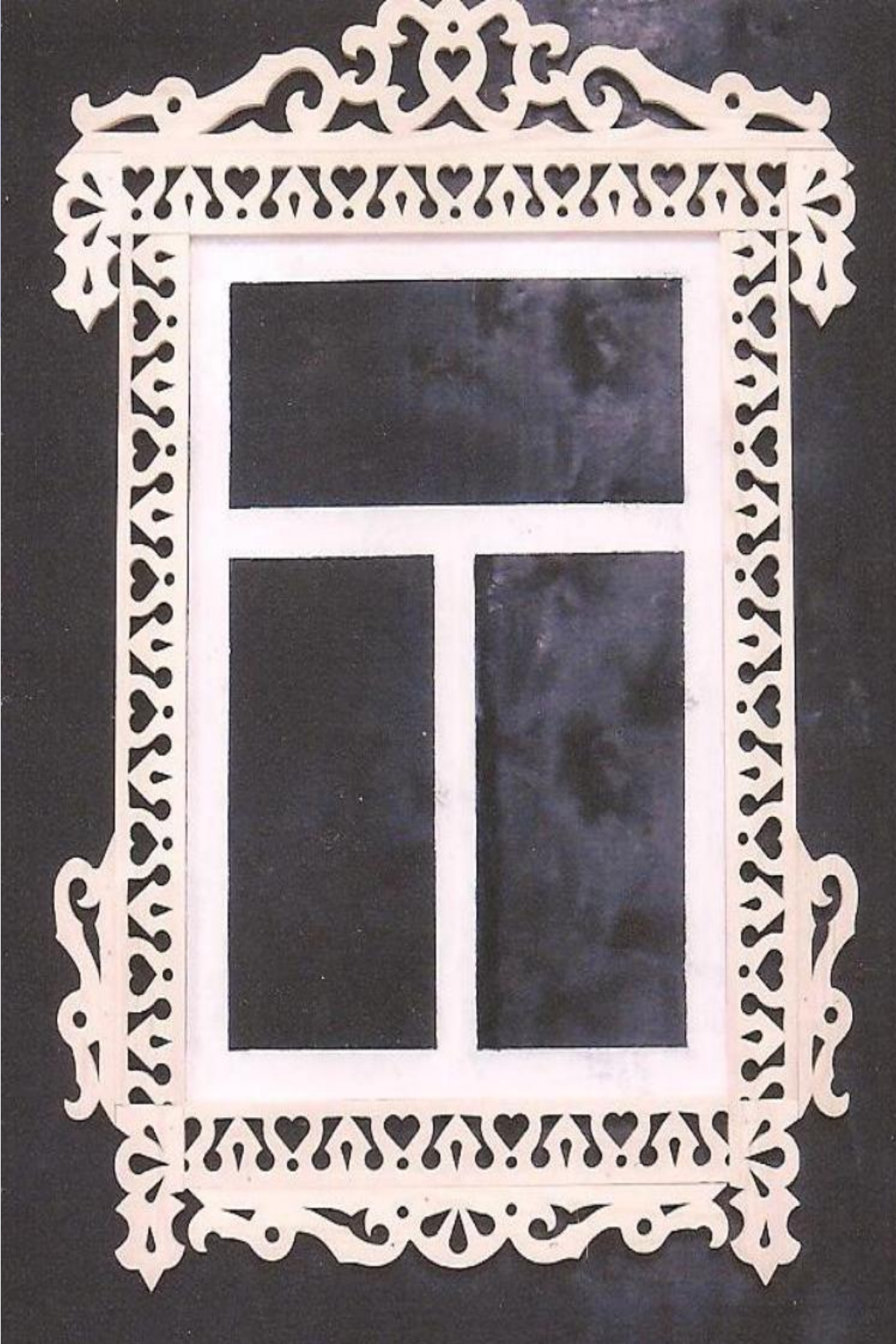


Волшебные наличники

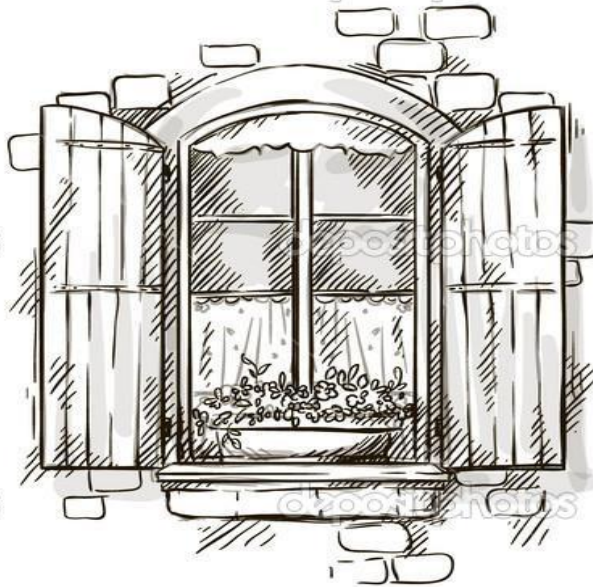






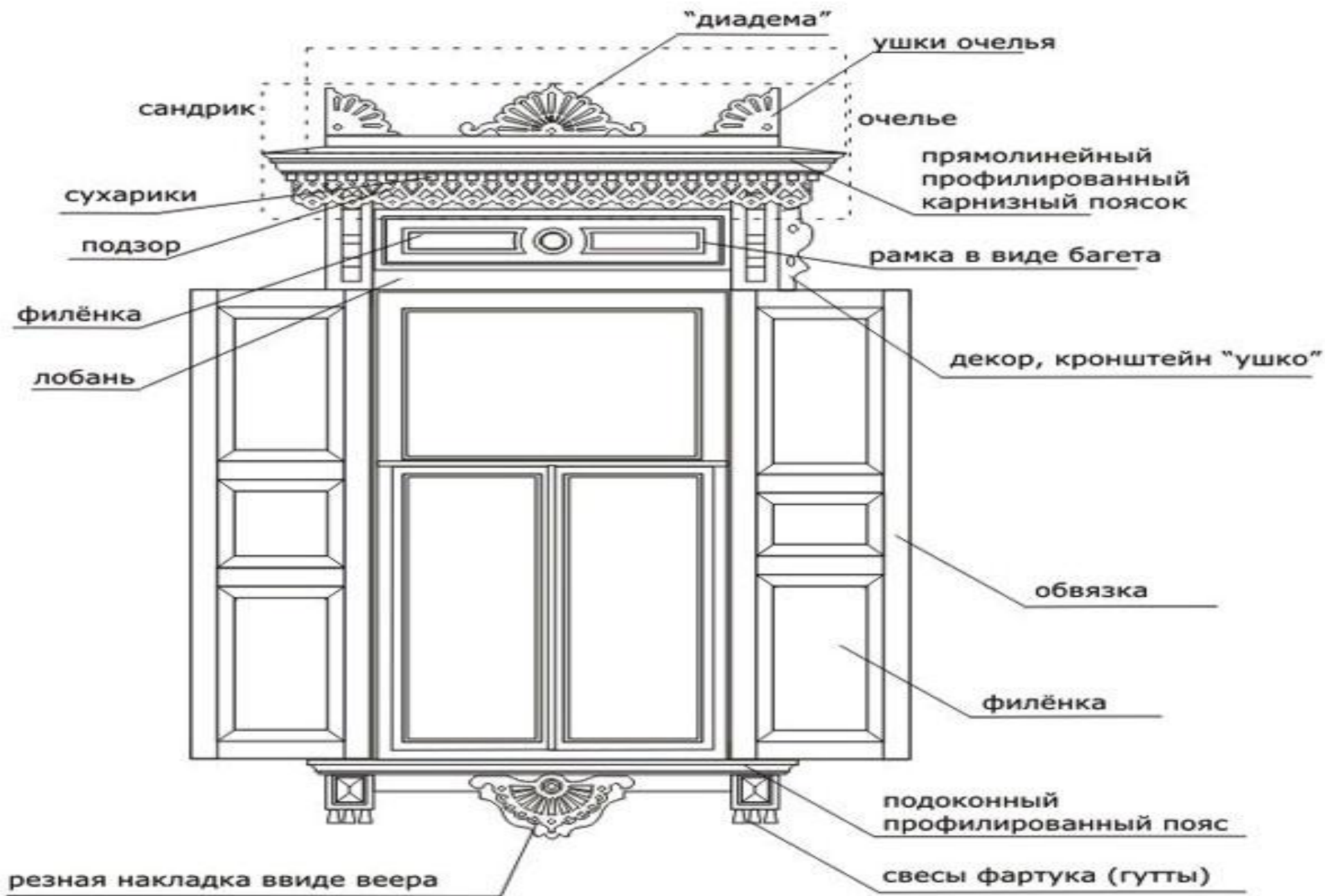
Строения и поделки из дерева занимают важное место в национальной культуре. Ведь обработка леса является одним из первых ремесел, которым овладел человек. Деревянные наличники на окна-важный элемент сруба(дома).

«Наличник» в переводе с древнерусского звучит как «налице»



Любому хозяину хочется обеспечить безопасность своего жилища и одним из способов- охрана специальными знаками.

Изначально это были примитивные фигуры: круги, ромбы, треугольники. С глубокой древности человек пытался огородить свое жилище от злых духов, наделяя символы магическими свойствами.



Крылья . По краям наличника находятся крылья. Они обозначают божество, его защищающую и бесконечную силу.



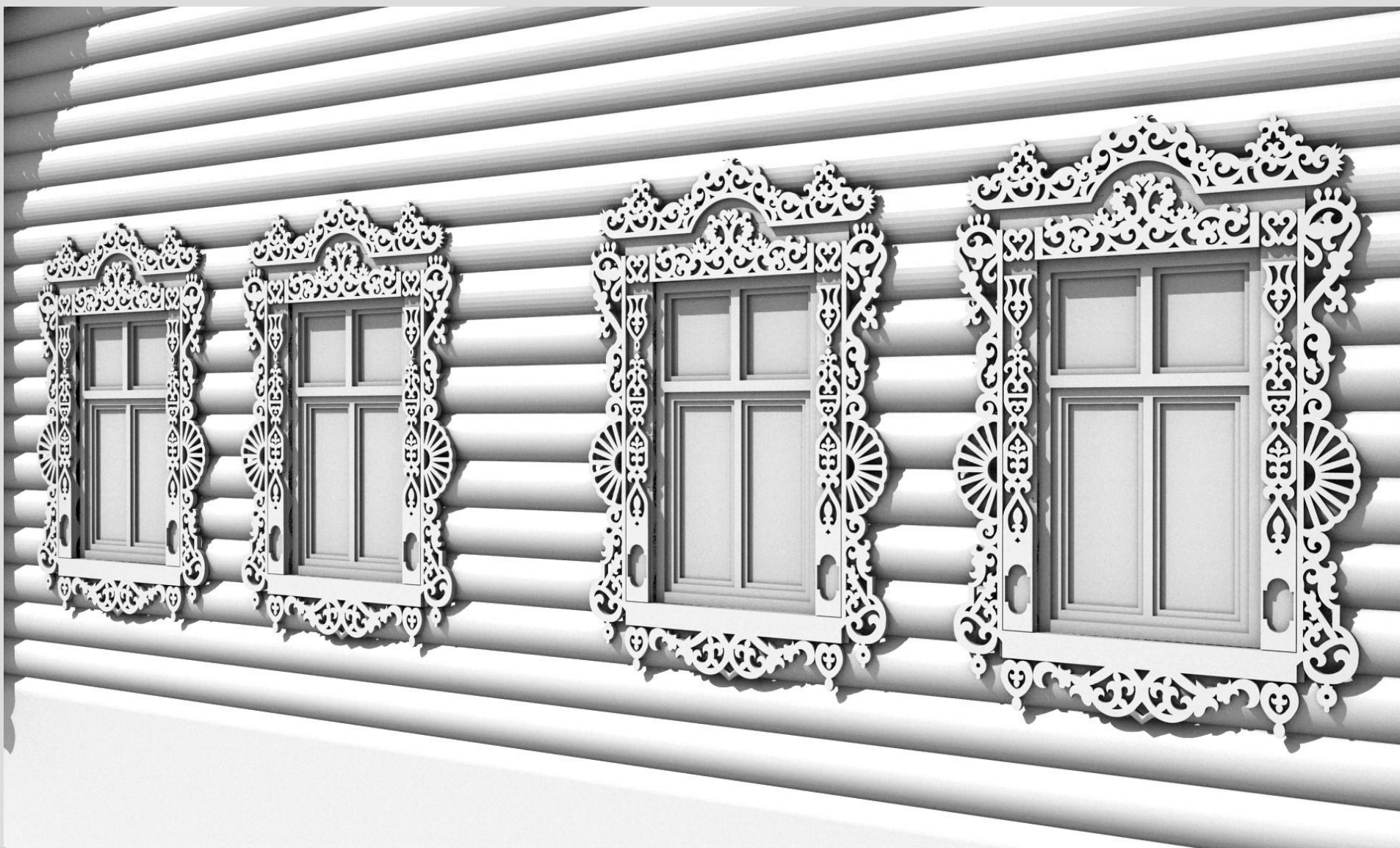
Солнце связано с мирозданием, энергией. Светило защищает дом от зла. 4 луча - очаг, огонь.





Дом с крыльцом

*Змея-плодородие, земля. Птица-хранительница
времени, прошлого и настоящего, оберегает жилище
от бед. Травы-единство людей и природы. А нижние
сережки наличника-гостеприимство хозяев.*



*Для каждого края был характерен свой узор и стиль .
Многие удивительные образцы деревянной архитектуры
в селе, деревне и спустя века радуют своей глубиной,
мастерством ремесленников*

*Нарисуй прямоугольник и придумай наличник.
Желаем творческих успехов!*

