



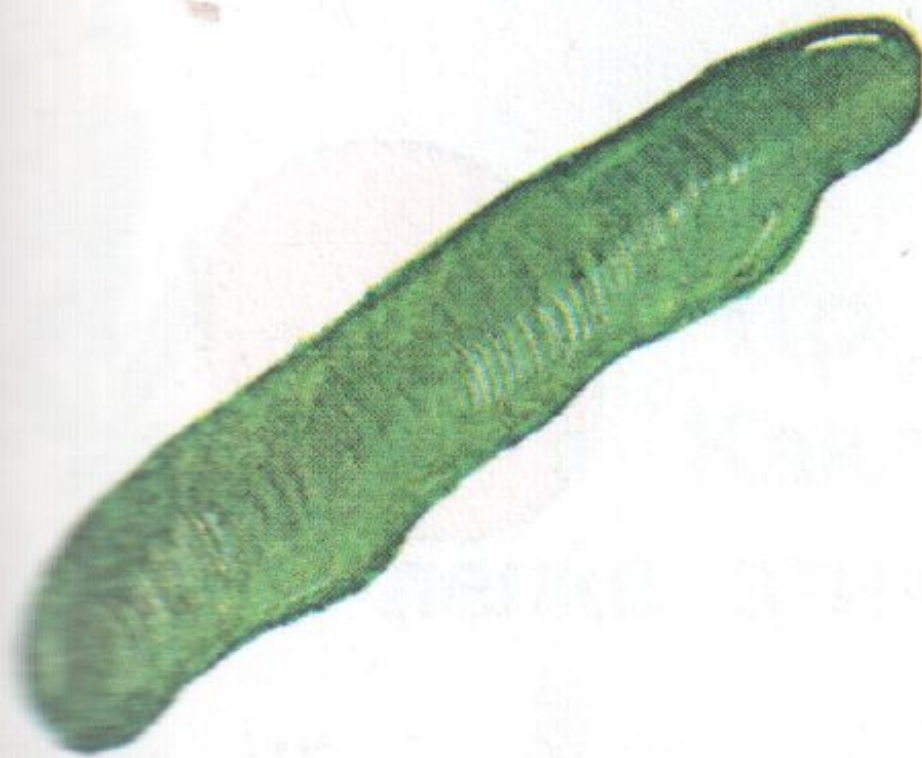
Волшебные превращения

*КОМОЧКА
пластилина*

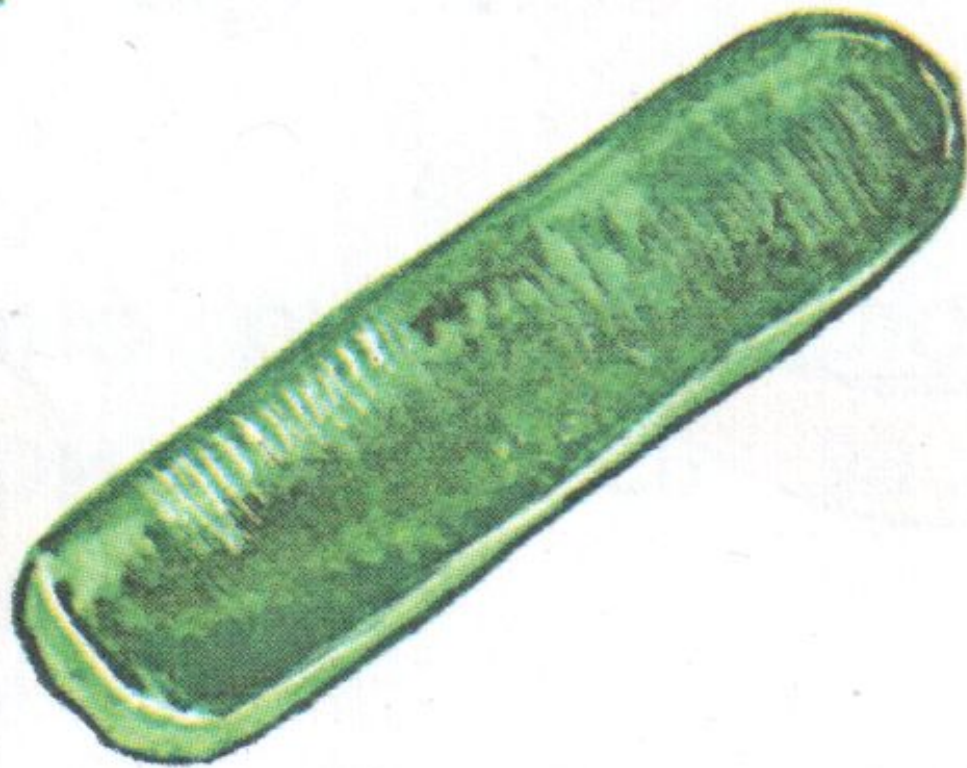
Правила безопасной работы с пластилином



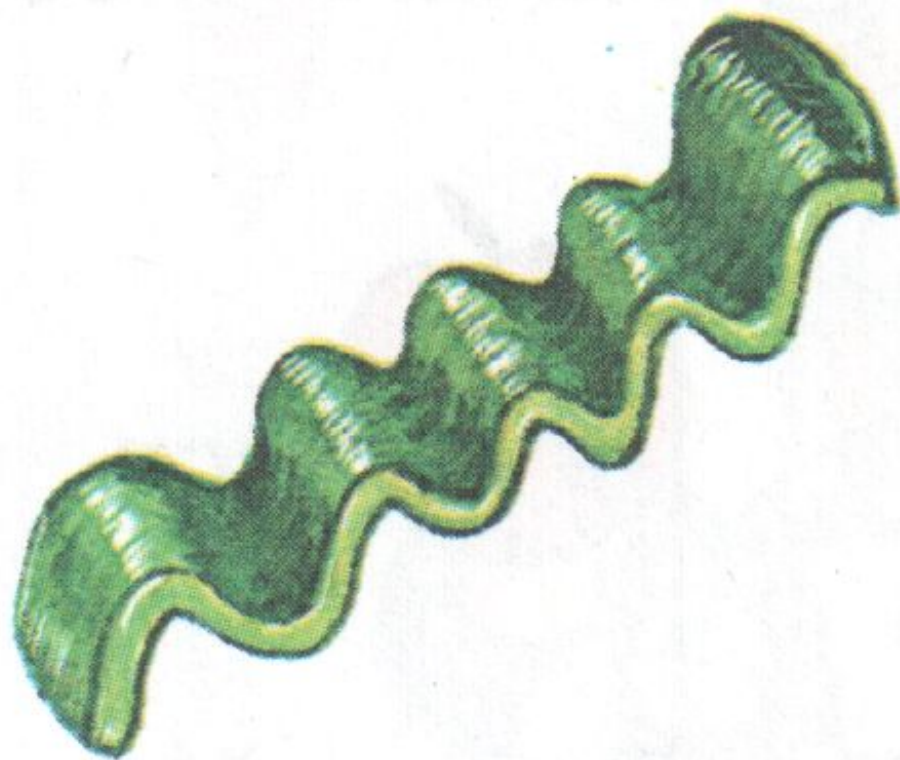
- **Нельзя** брать пластилин в рот!
- **Нельзя** тереть глаза грязными руками!
- **Помни**, что инструменты острые!
- **Обязательно** мой руки после



1. Раскатай валик.



2. Сплющи.

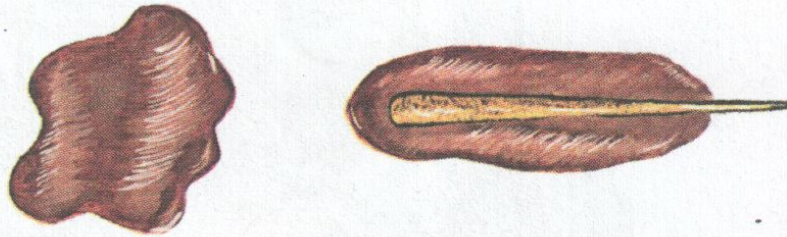


3. Сложи волной.

1. Слепи подставку.

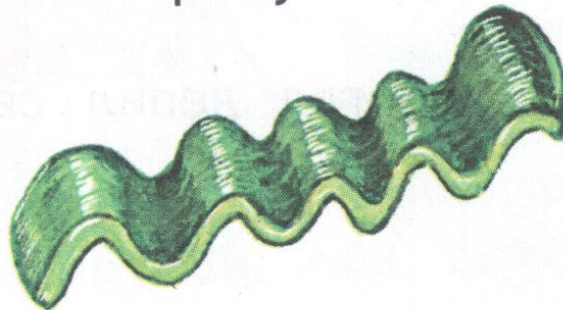


2. Сделай ствол дерева.



3. Скрепи ствол с подставкой.

4. Слепи крону.



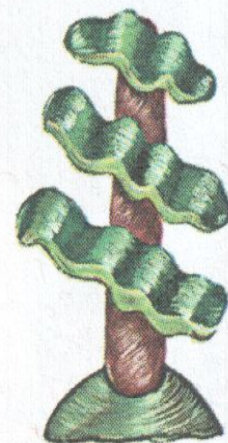
ДЕЛАЕМ КРОНУ ДЕРЕВА



Прикрепи вдоль
ствола.

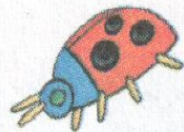


Прикрепи много
волн.



Прикрепи наис-
косок.

- Что может расти на кусте, а что нет?

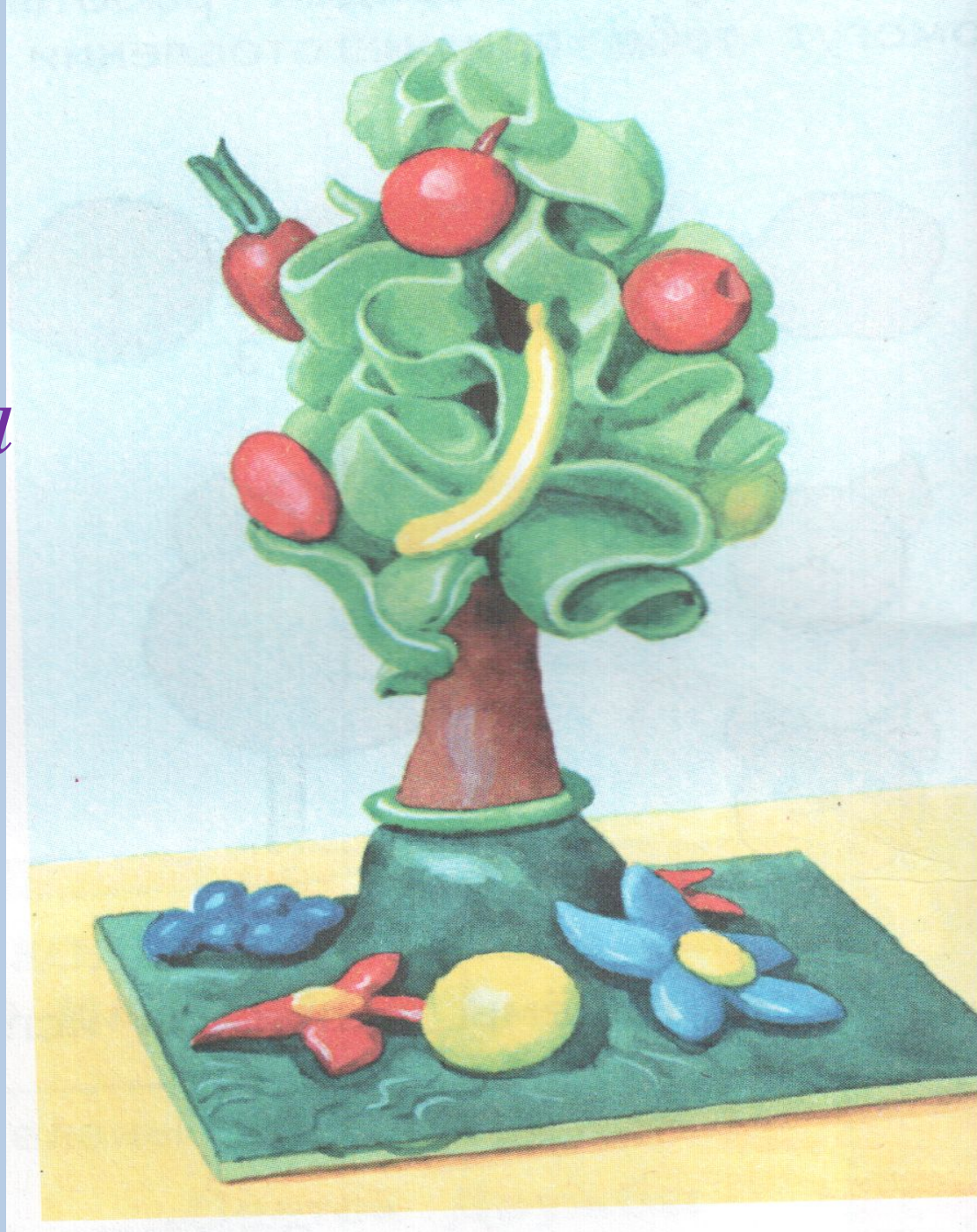


- Что сделано руками человека?
- Какая форма бралась за основу при лепке этих поделок?



*Может
получиться
такое*

*«ЧУДО –
ДЕРЕВО»*



Работы учеников 1 «А» класса



