



**«Волшебство из ваты»
Аппликация на чёрном картоне**

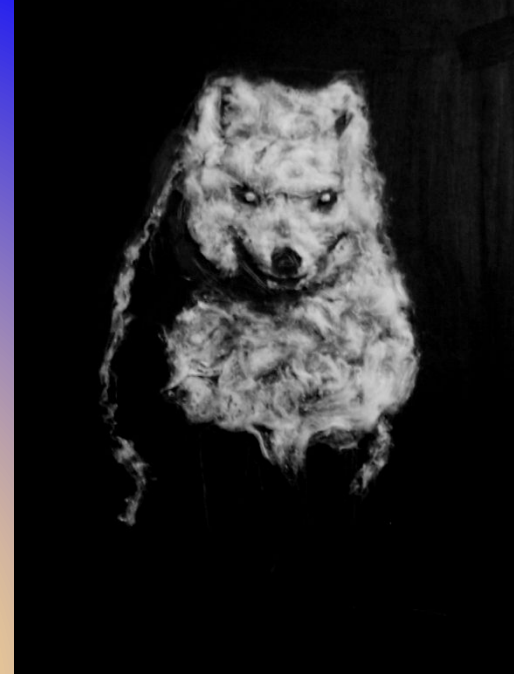
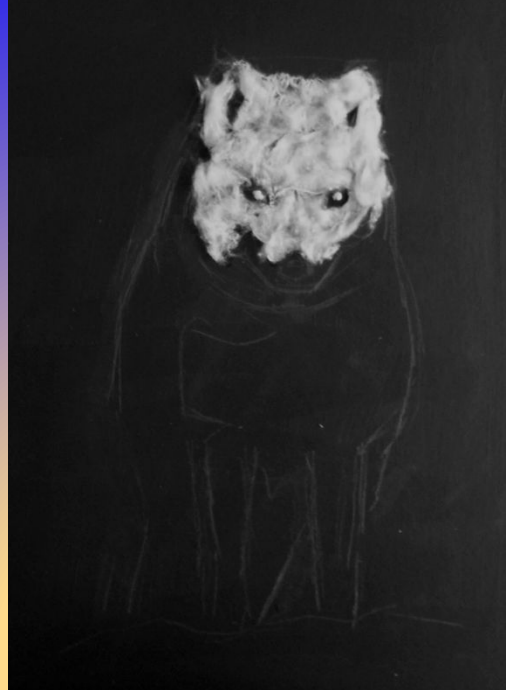
Этапы работы над аппликацией

Нанесение рисунка



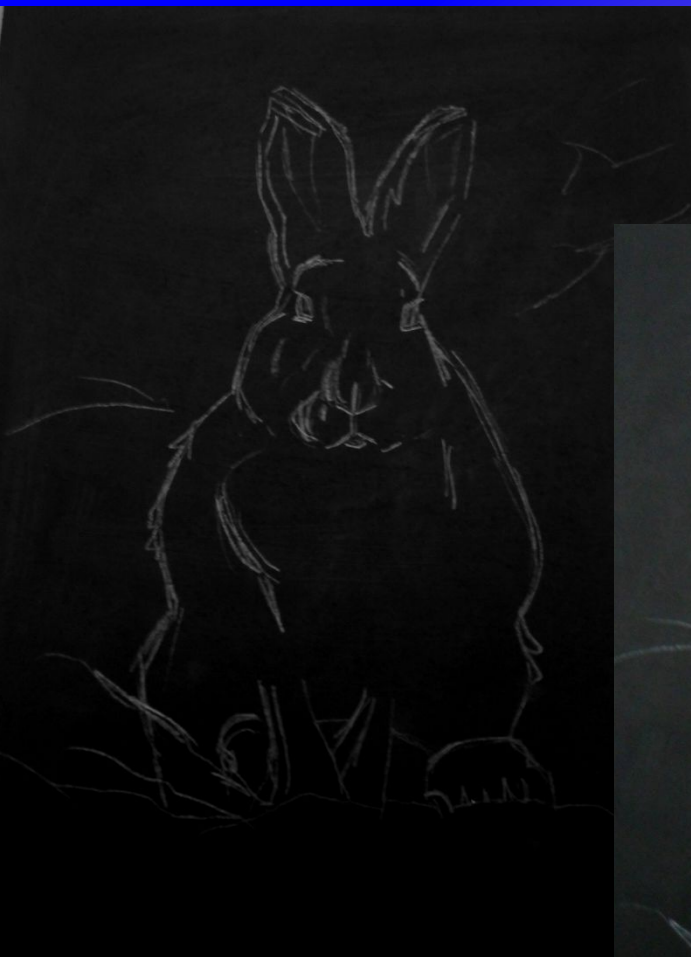


Компоненты для вставки: шарик, растянутая вата, комочек, жгутик



Вначале лучше
приклеивать
большие, рельефные
комочки
ваты для обозначения
самых
светлых частей





Менее освещённые части
обклеиваем растянутой
ватой



В некоторых местах для подчёркивания контура приклеиваем жгутик



Мордочку и подушечки лап обклеиваем шариками



Научись накладывать вату разной толщины, чтобы получались различные оттенки – от светлого до тёмного.



Из учебника Т. Проснякова «Технология» 3 кл.

Знакомство с видами изобразительного искусства, имеющими одинаковые качества с аппликацией

Вопрос: Какие виды изобразительного искусства похожи на аппликацию?

Графика и
скульптура

Давид на стенах церкви Покрова изображен как
Пастырь



На данном, каменном рельефе нет цветовой окраски, но нам отчётливо видно, что изображено, так, как всё выполнено в объёме.

Рельеф –это выпуклое изображение.

Если при выполнении аппликации накладывать вату большими комками,

то изображение будет выглядеть более отчётливо.



Византийские рельефы из музея Боде, Берлин

Поль Гюстав
Доре



При работе в технике графики обычно используют не больше одного цвета (кроме основного черного)

Поль Гюстав
Доре



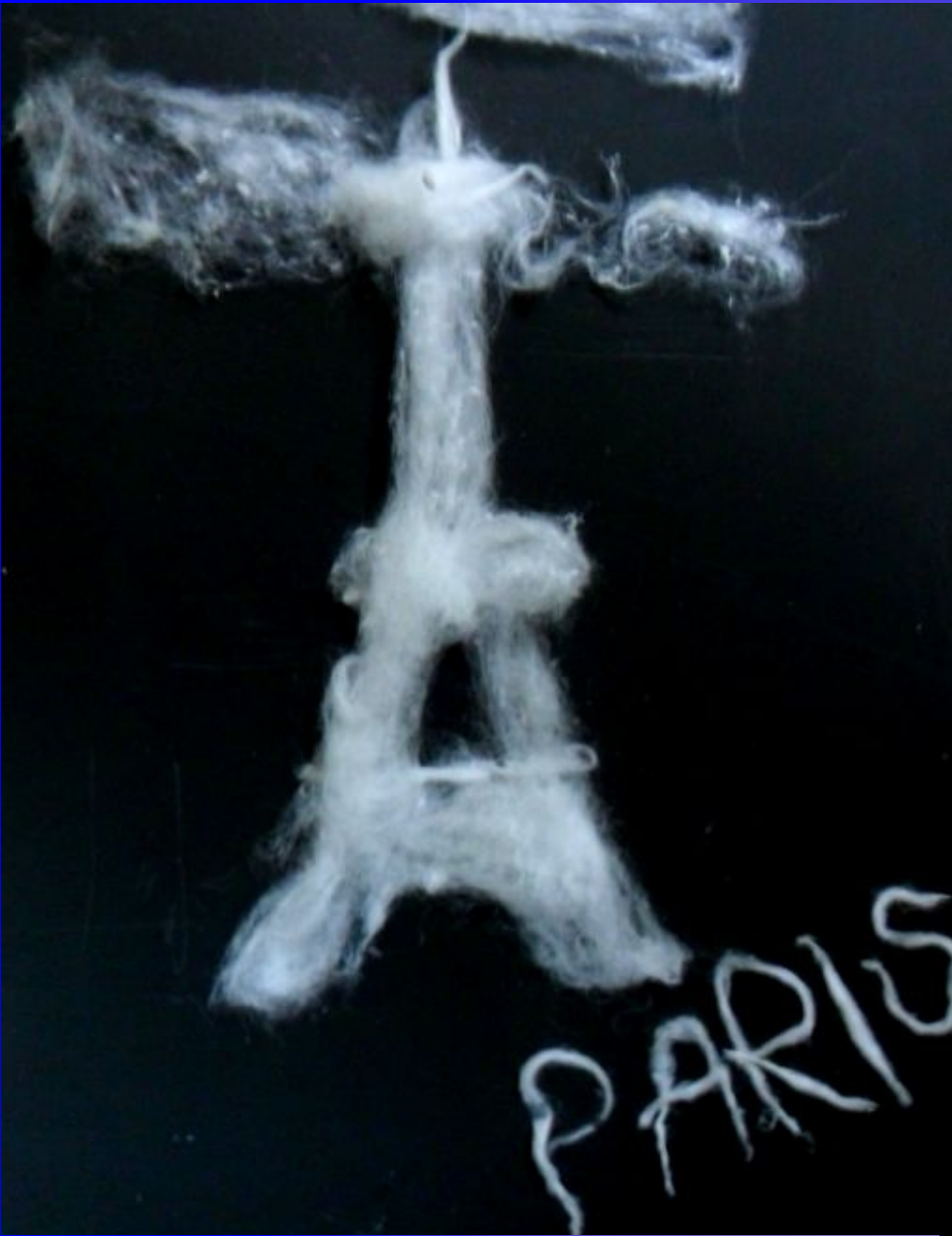


Поль Гюстав
Доре



www.otshelnik.net

Поль Гюстав
Доре

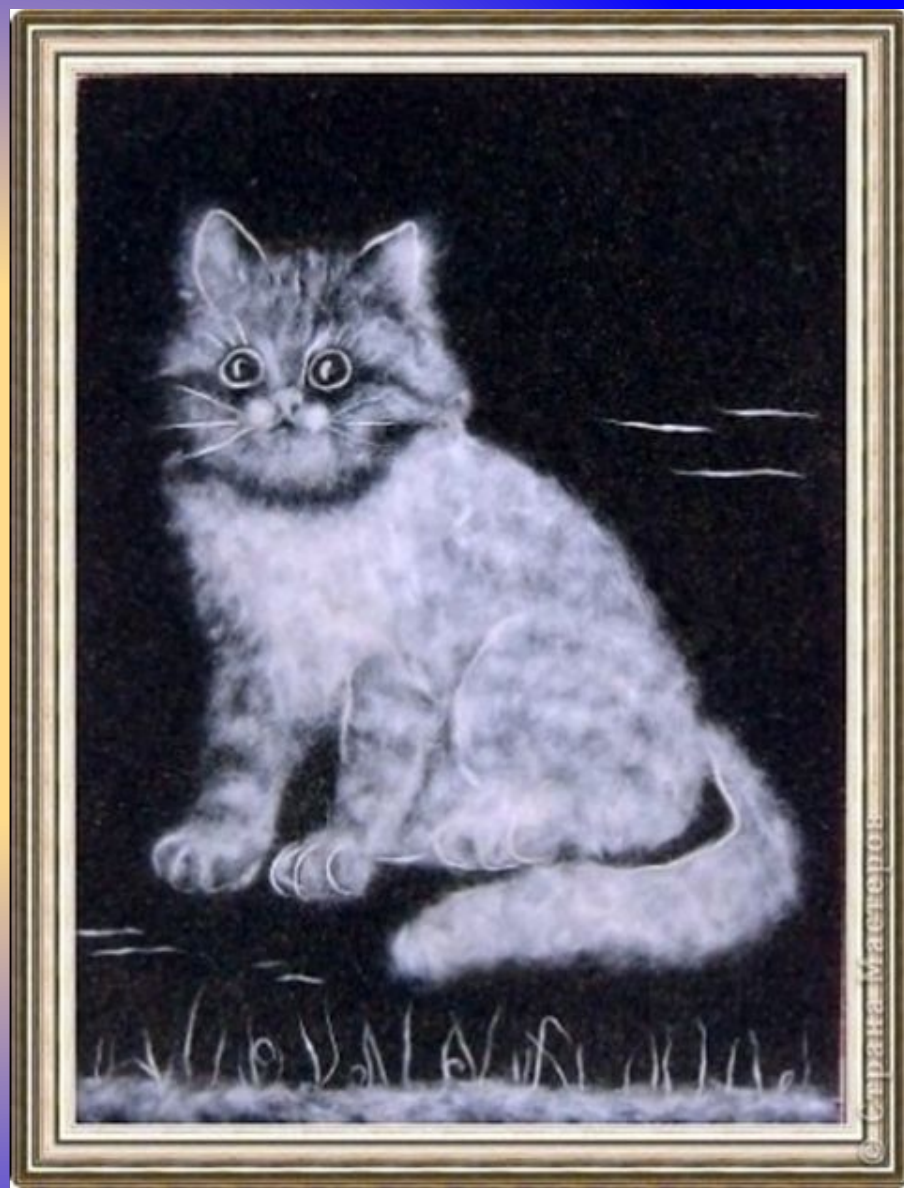






© Светлана Мастеров



















Спасибо за внимание!