

ИССЛЕДОВАТЕЛЬСКАЯ РАБОТА

ВРЕДНА ЛИ

Coca-Cola®

?



Выполнил:

Кашигин Евгений

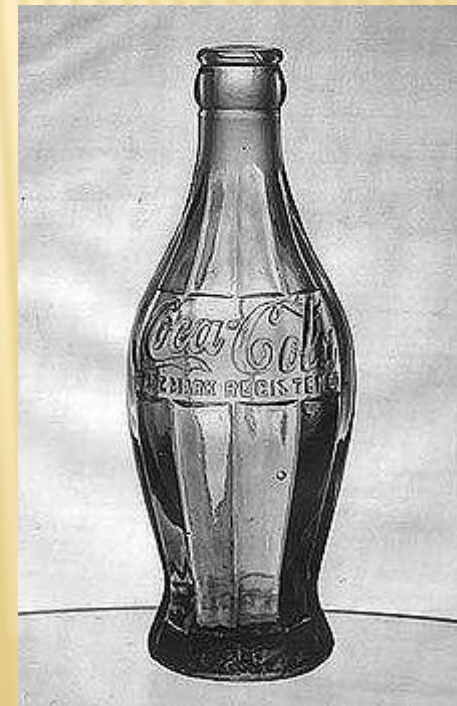
ученик 3 «А» класса

МБОУ СОШ №1

Научный руководитель:

Макарова Ирина Егоровна

«„КОКА-КОЛА“ ЗА 5 ЦЕНТОВ» —
РЕКЛАМНЫЙ ПЛАКАТ «КОКА-КОЛЫ»
ПЕРИОДА 1890—1900 ГОДОВ



ЧЕМ НАС СОБЛАЗНЯЮТ СЕЙЧАС!



Поделись волшебством праздника!

Уважаемые участники рекламной игры «Coca-Cola. Поделись волшебством праздника!»

Все призы «Маджико» рекламной игры «Coca-Cola. Поделись волшебством праздника» закончились. В соответствии с правилами Рекламной игры их уже получили участники, первыми обратившиеся в Центр выдачи призов.

Дополнительную информацию о Рекламной игре и порядке получения призов можно получить по телефону «горячей линии» Coca-Cola (017) 2-100-100 с 9:00 до 17:30 в рабочие дни с 22 ноября 2010 г. по 28 февраля 2011 г.

Читайте полные правила игры в газете «Советская Белоруссия» № 219 от 16 ноября 2010 г. Свидетельство № 1779 от 19 октября 2010 г. о государственной регистрации Рекламной игры, выданное Министерством торговли Республики Беларусь.

© 2010. Все права защищены. Компания Coca-Cola и все ее продукты, включая торговые наименования, являются товарными знаками The Coca-Cola Company, филиала «Белоруссия».





СОСТАВ НАПИТКА

- на 90% из газированной воды,
- жженого сахара,
- ортофосфорной кислоты
- кофеина.
- 1% состава носит загадочное название "Мерхандиз-7«

Вреден каждый компонент этого напитка!

Добавки содержаемые в Соса коле

E952 - запрещён

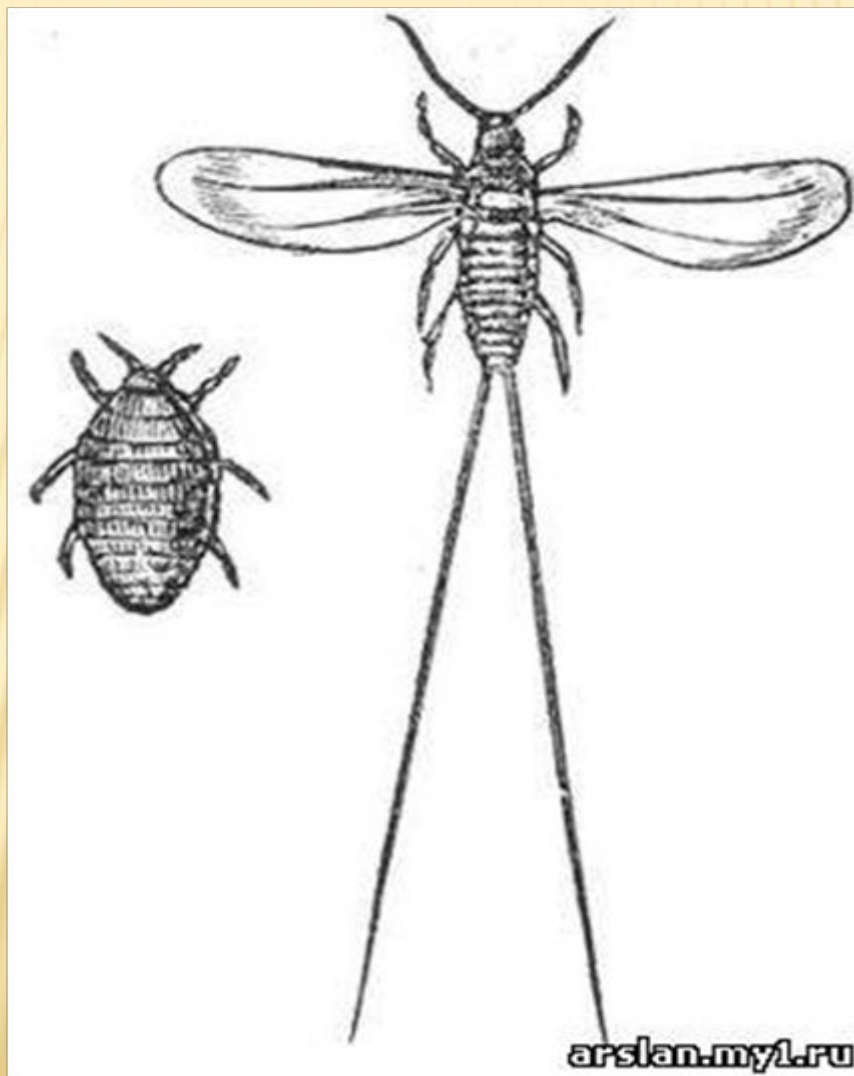
E951 – вреден для кожи

E330 - может вызвать рак

E338 - вызывает расстройства желудка



КАРМИН – ЭКСТРАКТ ИЗ САМОК НАСЕКОМЫХ (КОШЕНИЛЬНЫЙ ЧЕРВЕЦ)



ВЛИЯНИЕ НА ЗДОРОВЬЕ

НЕ РЕКОМЕНДУЕТСЯ ПИТЬ
СИЛЬНОГАЗИРОВАННЫЕ НАПИТКИ
ЛИЦАМ, СТРАДАЮЩИМ
ЗАБОЛЕВАНИЯМИ
ЖЕЛУДОЧНО-КИШЕЧНОГО ТРАКТА,
ГАСТРИТОМ,
ЯЗВЕННОЙ БОЛЕЗНЬЮ ЖЕЛУДКА И
ДВЕНАДЦАТИПЕРСТНОЙ КИШКИ,
ЗАБОЛЕВАНИЯМИ ПОДЖЕЛУДОЧНОЙ
ЖЕЛЕЗЫ
И ДРУГИМИ ПАТОЛОГИЧЕСКИМИ
ПРОЦЕССАМИ.
БОЛЬНЫМ ДИАБЕТОМ СЛЕДУЕТ
ПОМНИТЬ О СОДЕРЖАНИИ САХАРА В
КЛАССИЧЕСКИХ ВИДАХ НАПИТКА



ЦЕЛЬ НАШЕГО ИССЛЕДОВАНИЯ: **ВЫЯВИТЬ ВЛИЯНИЕ ВСЕМИ ЛЮБИМОГО НАПИТКА НА ОРГАНИЗМ ЧЕЛОВЕКА.**

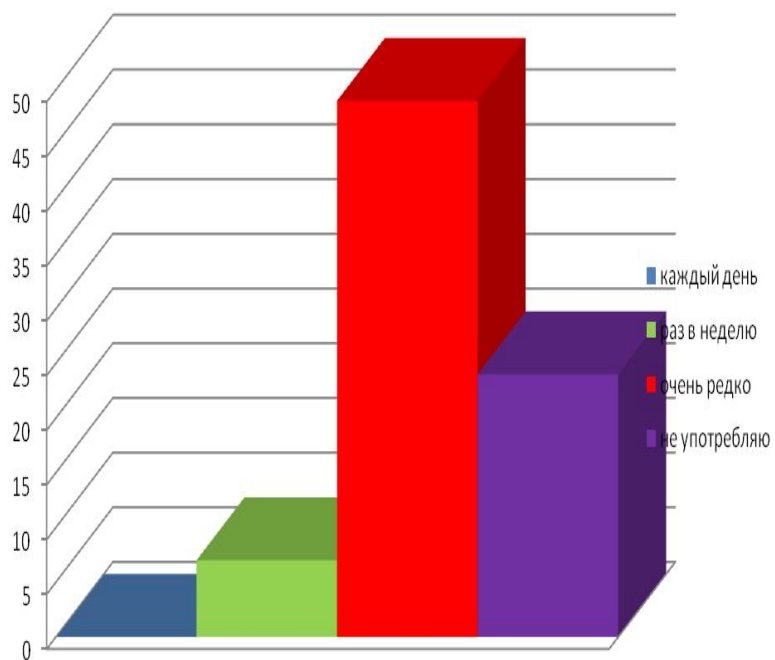
Задачи исследования:

- ▣ Изучить информационные источники с целью получить больше информации о Кока-Коле, изучить историю создания продукта, узнать состав напитка и секрет популярности мирового бренда.
- ▣ Провести опрос среди учеников школы по вопросу употребления Кока-Колы. Выявить причины популярности напитка.
- ▣ Провести эксперименты, демонстрирующие процесс взаимодействия Кока-Колы с различными веществами.
- ▣ Выяснить, наносит ли вред организму Кока-Кола?

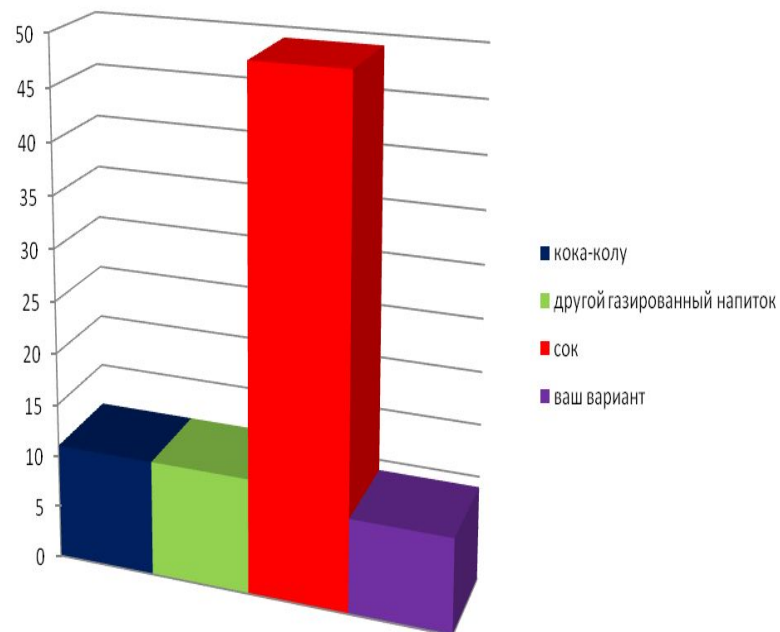
ОПРОС - АНКЕТА

□ Всего опрошенных-80

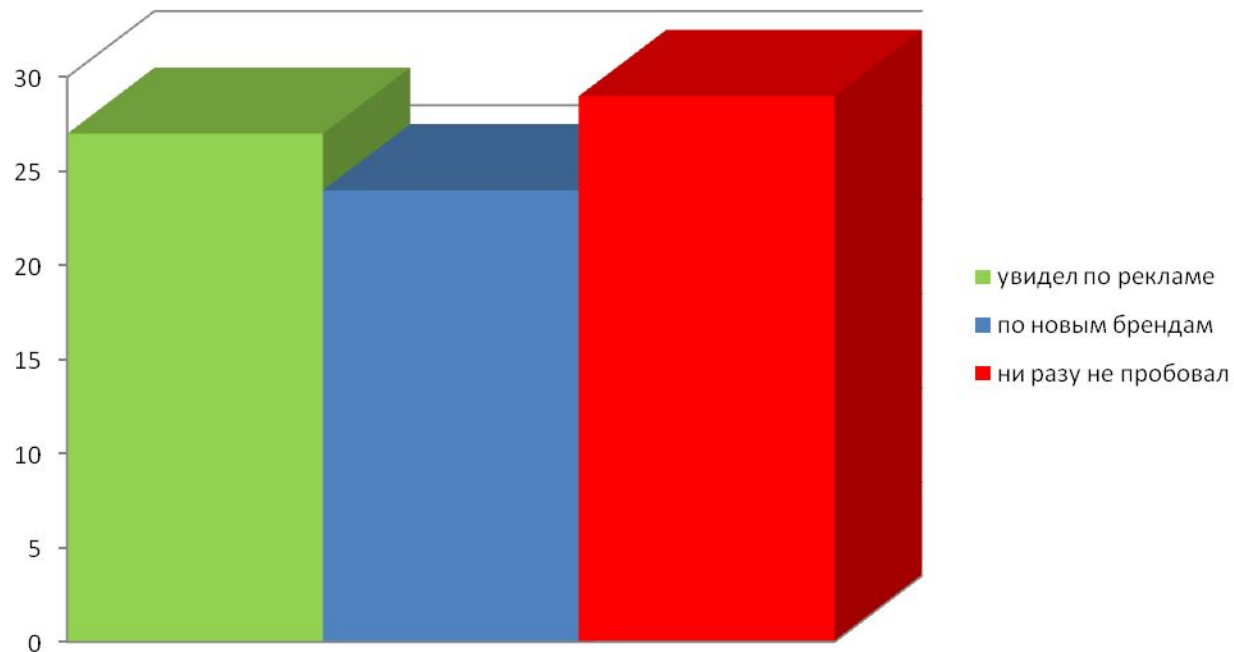
Как часто вы употребляете Кока-колу?



Какой безалкогольный напиток вы предпочтете:



Почему вы употребляете Кока-Колу?



КОКА – КОЛА И МЕНТОС

