

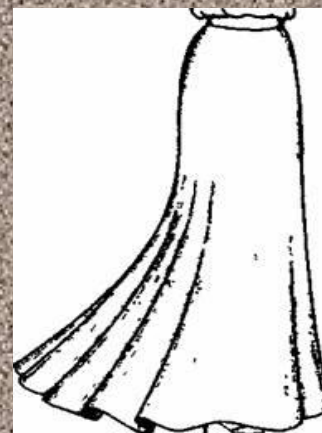


Моделирование

**Автор: Калинкина Н.М. учитель технологии высшей квалификационной категории.
МАОУ «Давыдовская гимназия», Орехово-Зуевский муниципальный район,
Московская область.**

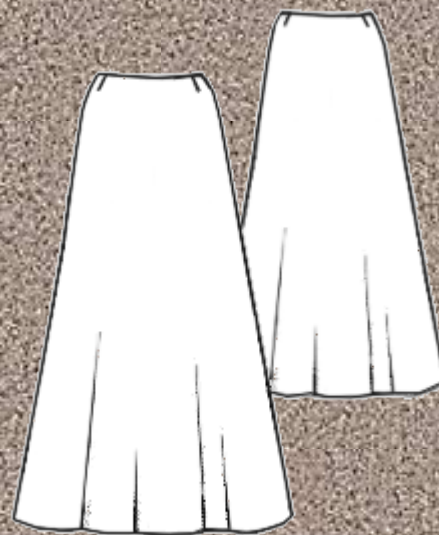
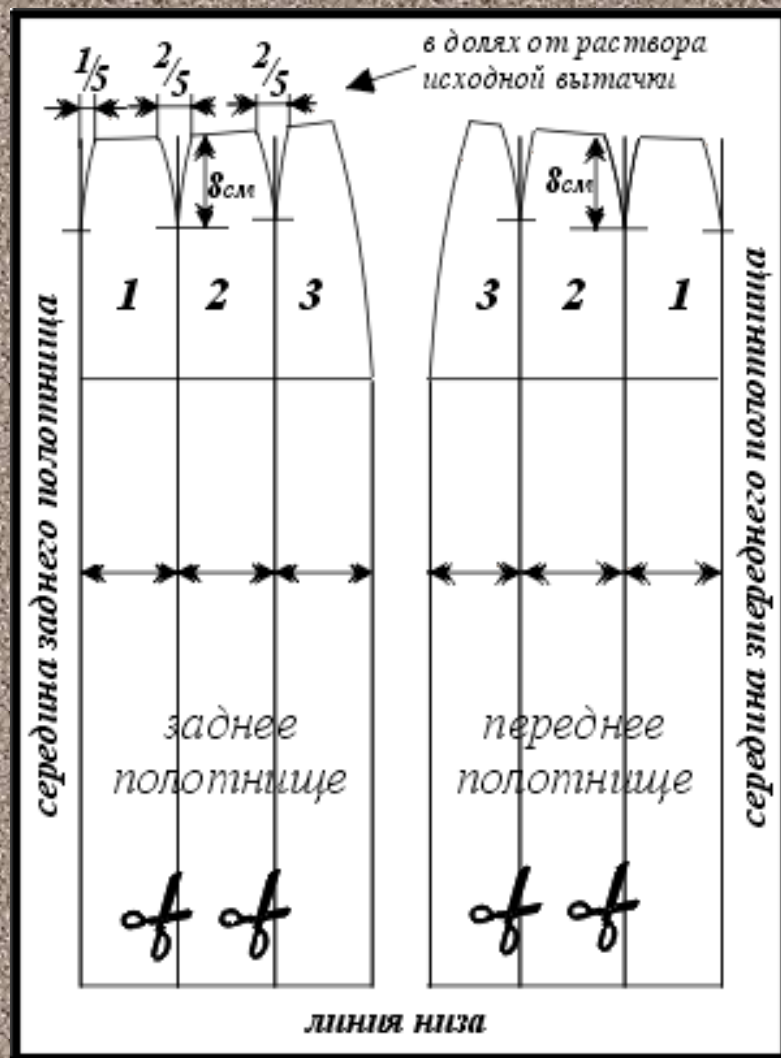
Моделирование

- это процесс изменения чертежа выкройки в соответствии с выбранной моделью. Это творческий процесс создания одежды, новой по фасону и отделке.



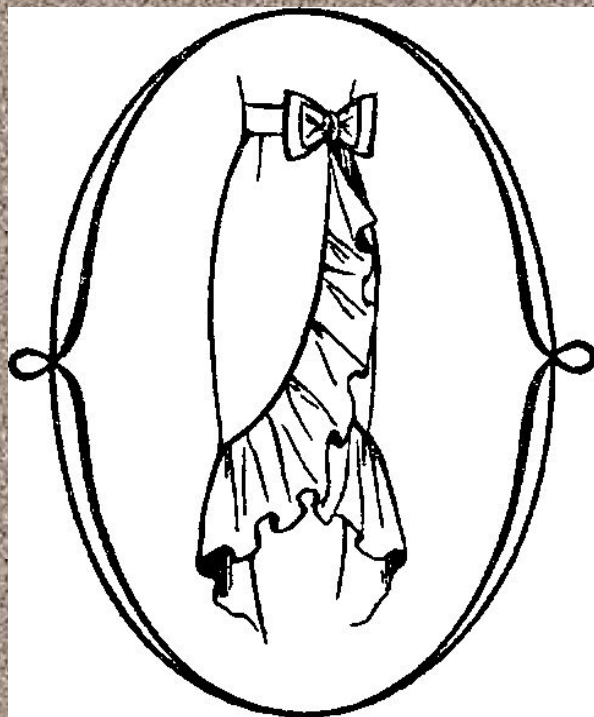
*Юбка-клеш "полусолнце",
длинная, со шлейфом*

Моделирование длинной, расклешенной книзу юбки.

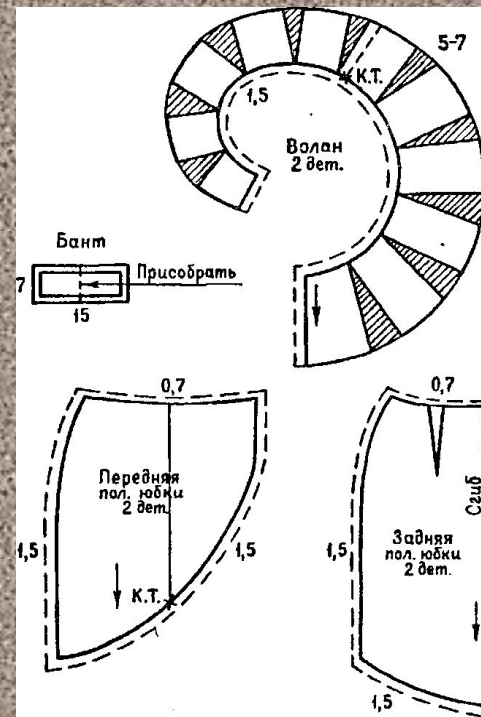
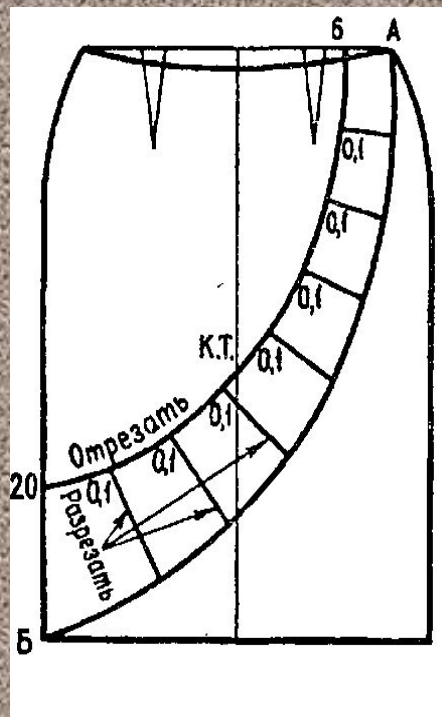


Процесс моделирования состоит из 2-х частей

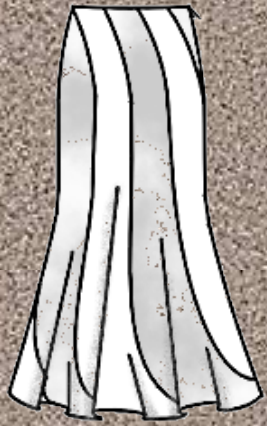
1. Изучение и анализ эскиза модели.



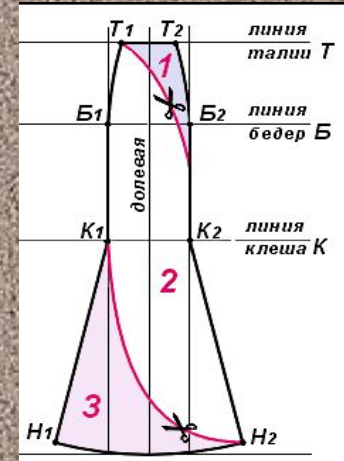
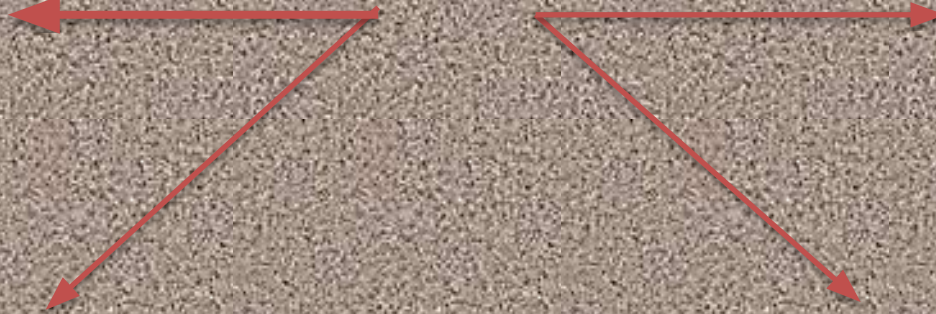
2. Изменение форм деталей изделия.



Нарядная юбка с запахом и воланом.



Моделирование



Художественное

Техническое

Эскиз модели
эскизу

Чертёж модели изделия по
эскизу

Художники-модельеры

Художники-конструкторы



Способы моделирования

1. Изменение геометрических размеров и форм отдельных деталей юбки.
2. Деление юбки на части, как в лоскутном шитье.
3. Применение художественной отделки,
моделирование цветом.

*При разработке новой модели
можно применять сразу несколько способов моделирования*

1. Изменение геометрических размеров и форм отдельных деталей изделия



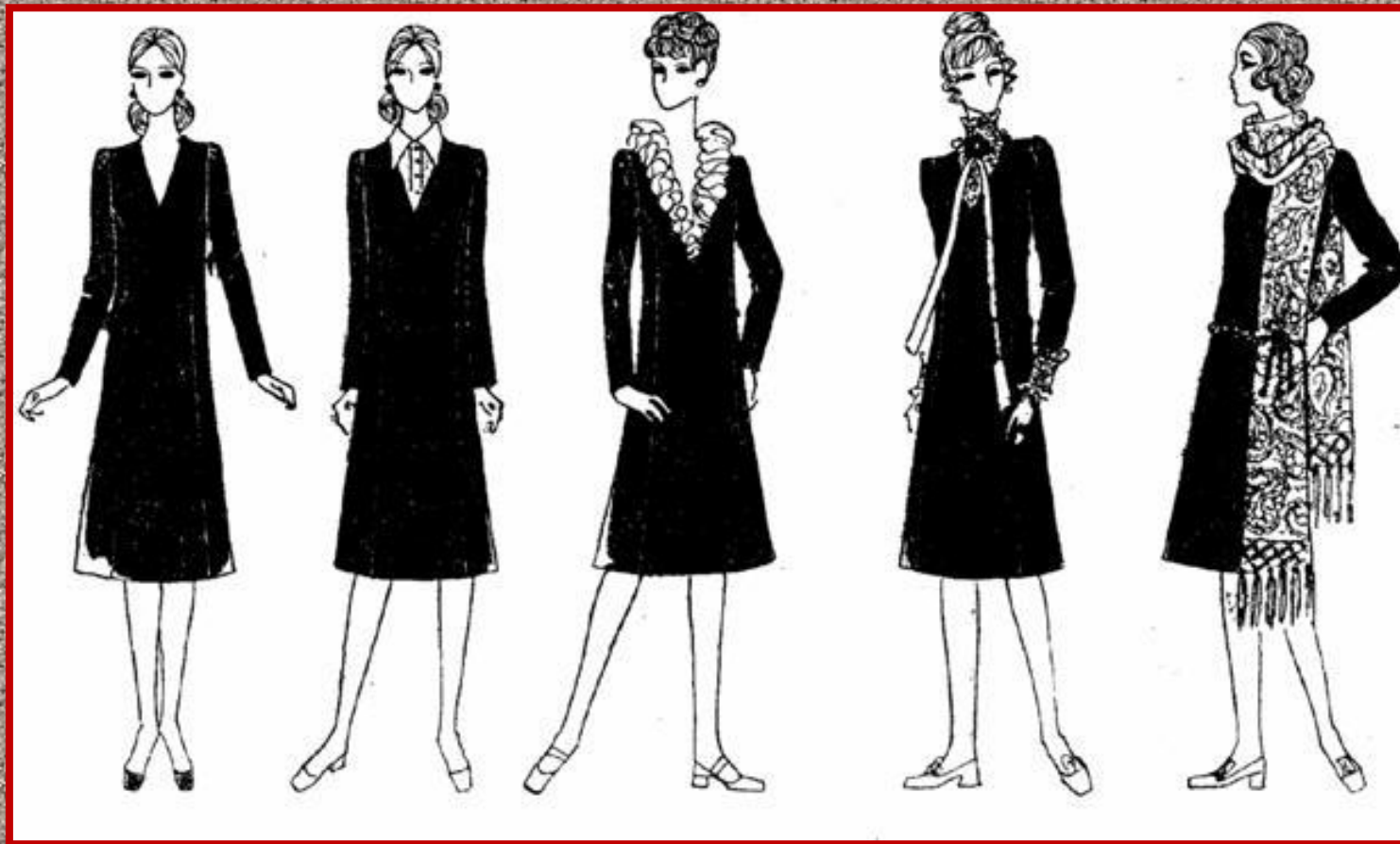
2. Моделирование изделия делением на части как в лоскутном шитье



3. Моделирование цветом



3. Моделирование изделия художественной отделкой



Определите способы моделирования



1. Изменение геометрических размеров и форм отдельных деталей изделия.

2. Деление изделия на части как в лоскутном шитье.

3. Применение художественной отделки, моделирование цветом.

4. Применение сразу нескольких способов моделирования.

Определите способы моделирования



1. Изменение геометрических размеров и форм отдельных деталей изделия.

2. Деление изделия на части, как в лоскутном шитье.

3. Применение художественной отделки, моделирование цветом.

4. Применение сразу нескольких способов моделирования.

Определите способы моделирования



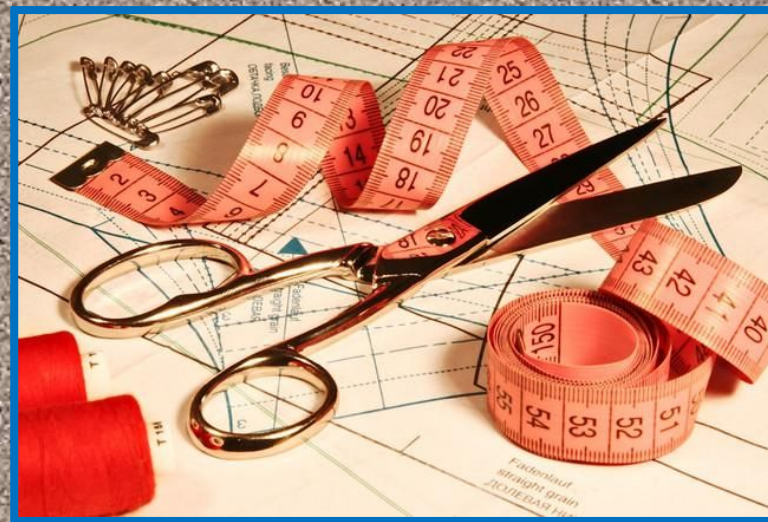
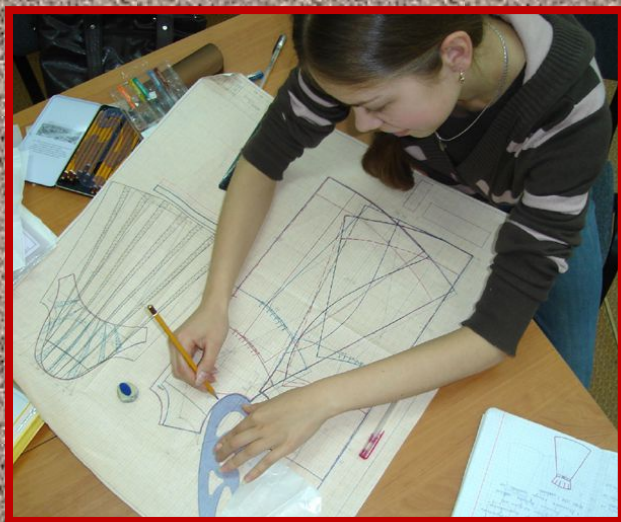
1. Изменение геометрических размеров и форм отдельных деталей изделия.
2. Деление изделия на части как в лоскутном шитье.
3. Применение художественной отделки, моделирование цветом.
4. Применение сразу нескольких способов моделирования.

Профессии, связанные с моделированием.

Художник-модельер *разрабатывает модели одежды.*



Модельер-конструктор *воплощает идеи художника в чертежах и выкройках.*





<http://images.yandex.ru/yandsearch?source=wiz&fp=0&text=>

www.fcior.edu.ru