

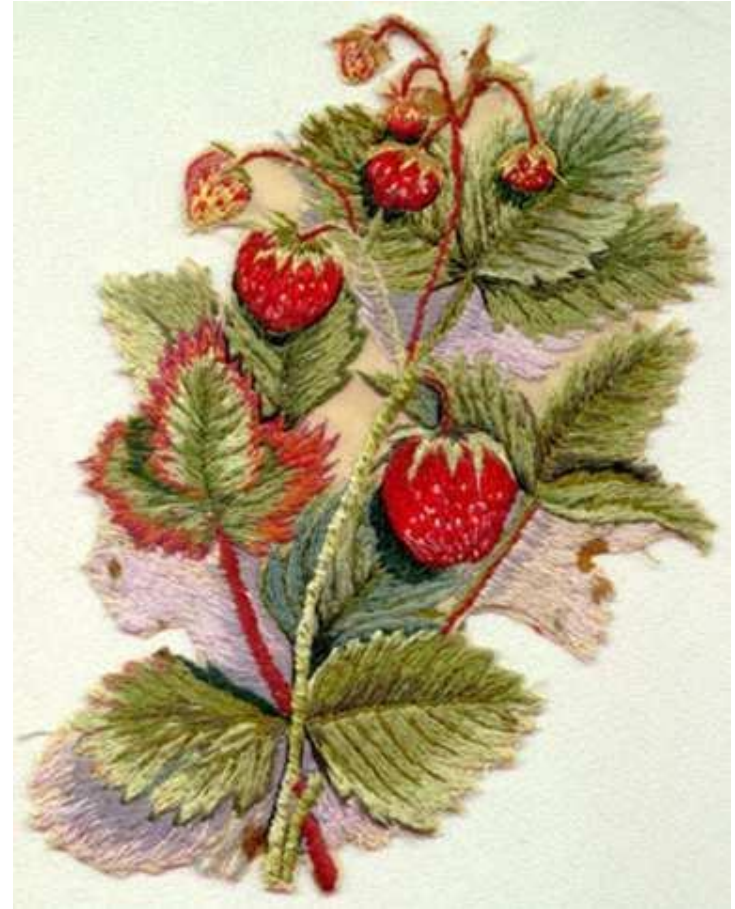
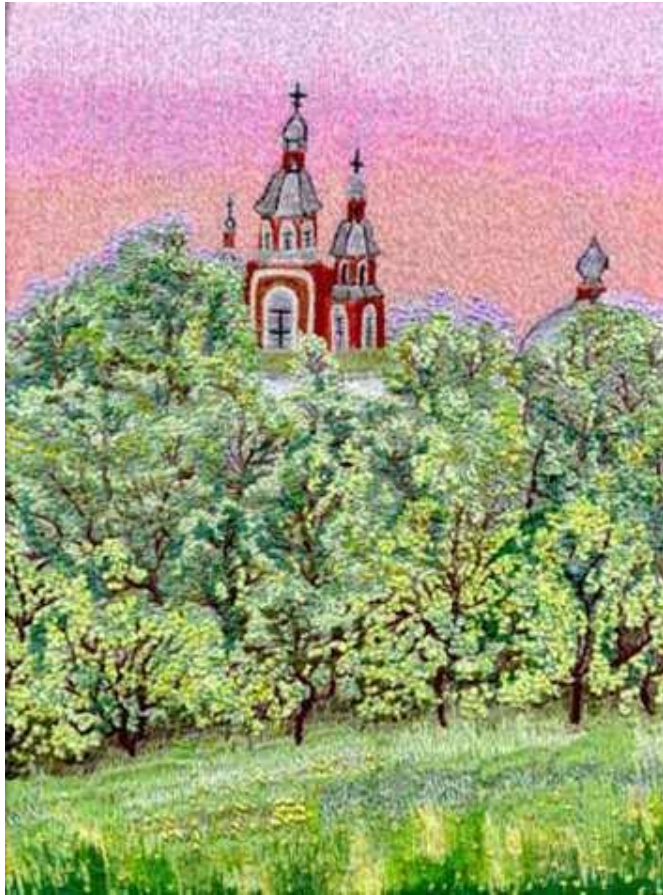
---

# ***Трехмерная вышивка***

---

# Источники воды

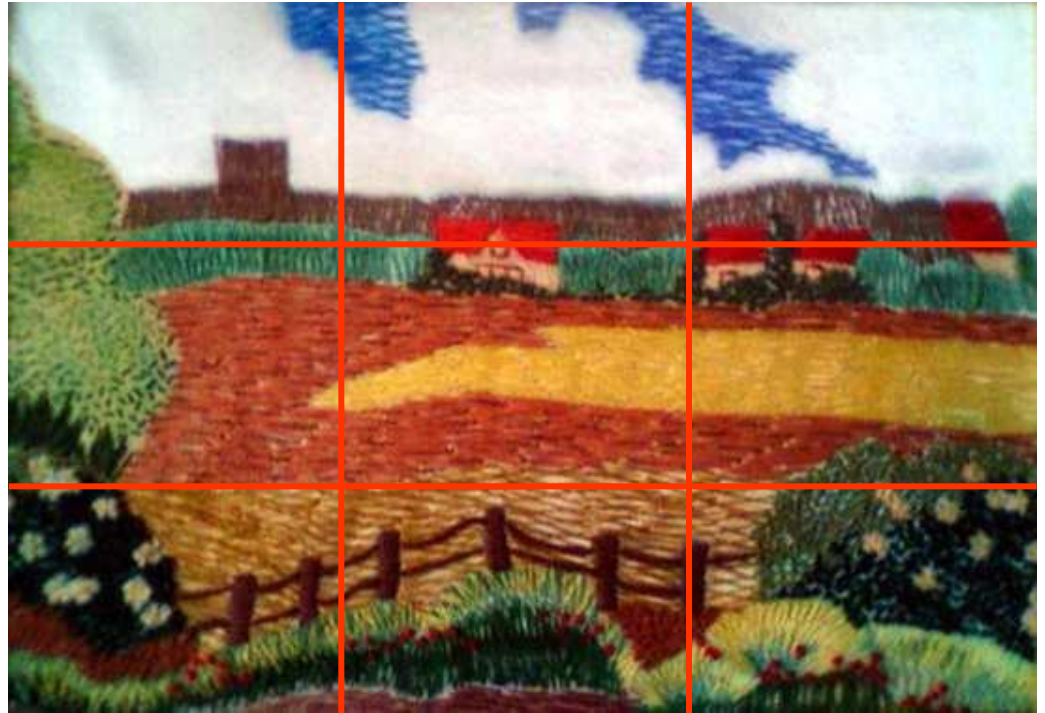




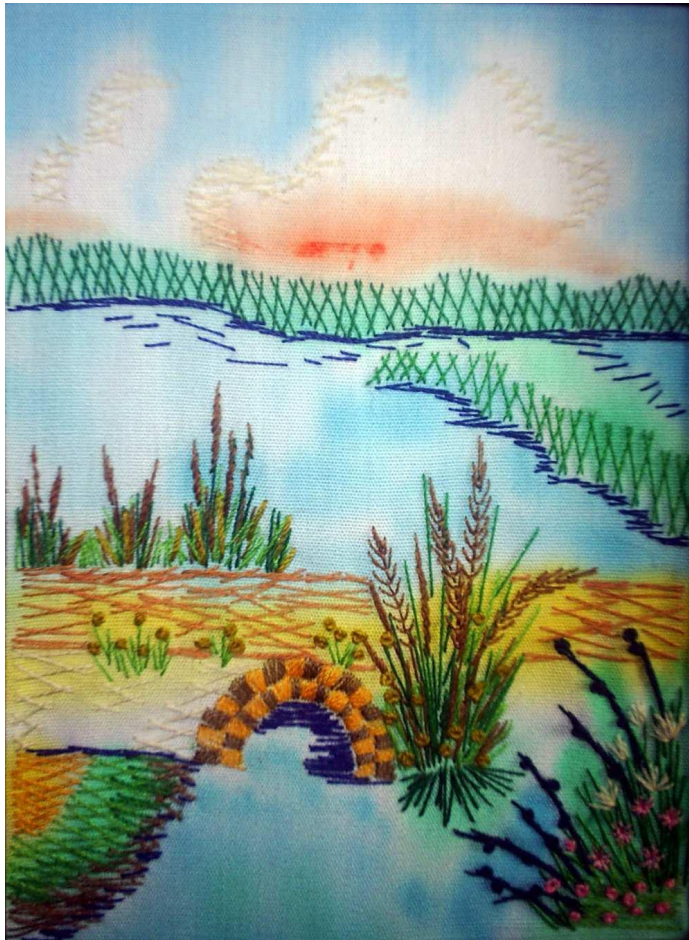
# Композиция рисунка

## Правило трети

Мысленно делим картину на три части по вертикали и по горизонтали. Помещаем основные фрагменты композиции на пересечении и определяем положение деталей по вертикальным и горизонтальным линиям решетки.



# Выбор формата



портретный

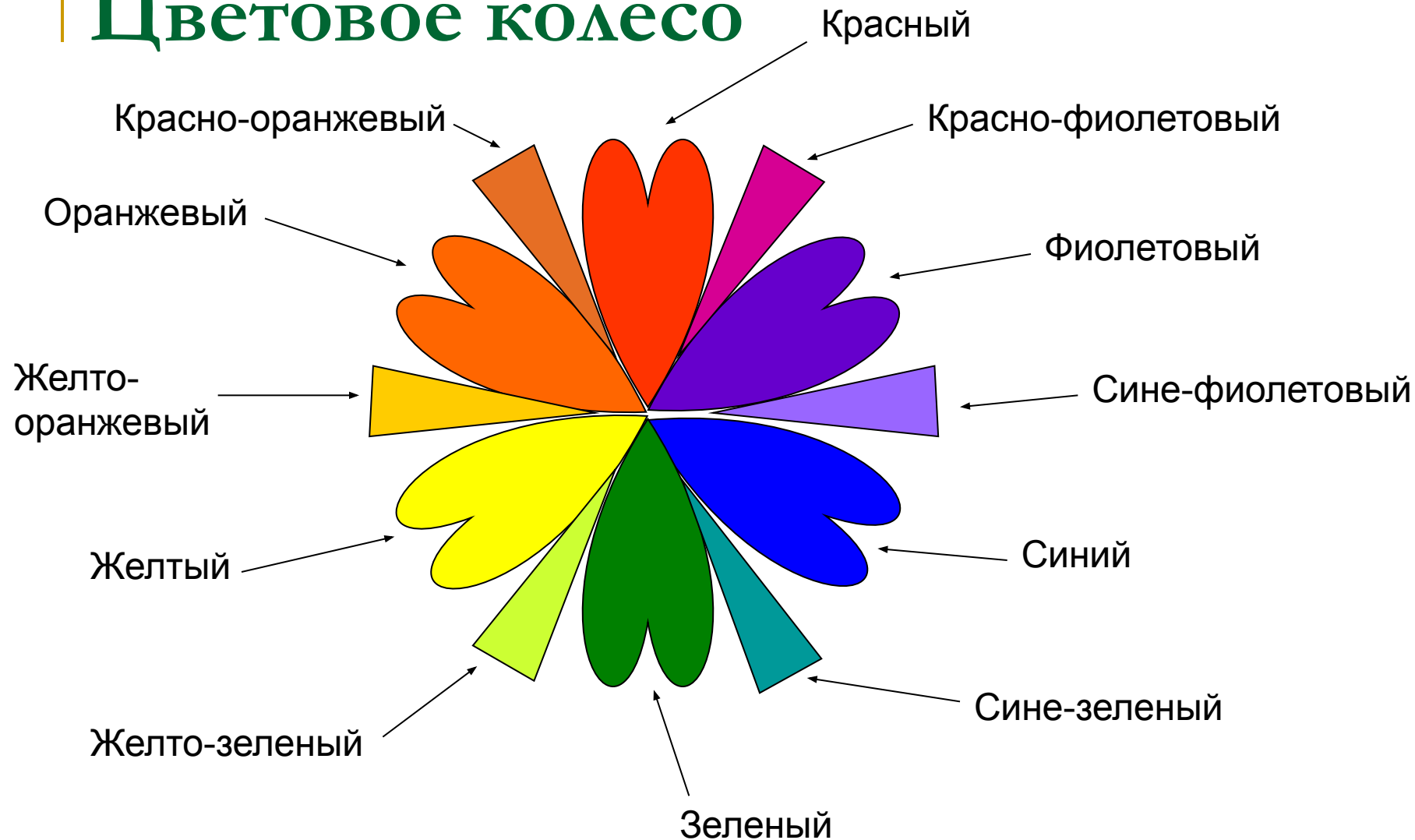


квадратный



пейзажный

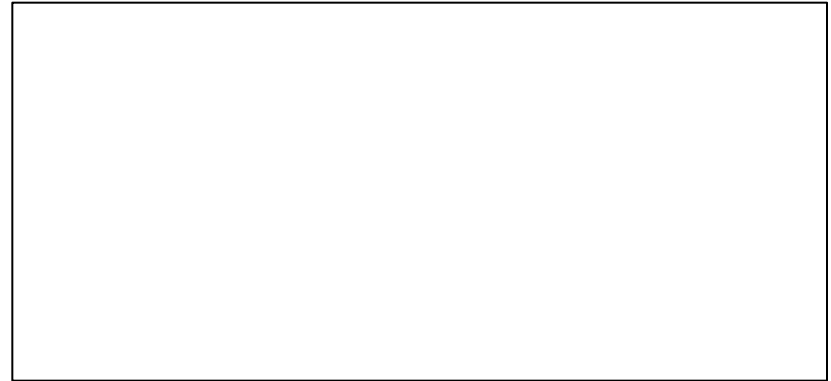
# Цветовое колесо



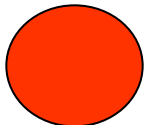
# Цветовые композиции

## Гармонирующие цвета

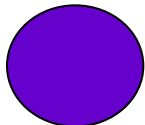
Находятся в цветовом колесе рядом. Гамма оттенков плавная.



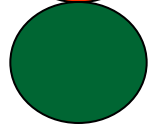
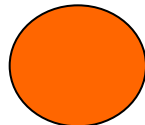
красный



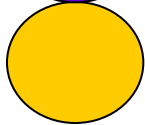
фиолетовый



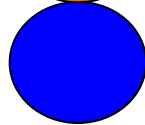
оранжевый



зеленый



желтый



синий

## Дополнительные цвета

Расположены в цветовом колесе друг против друга. Контраст между ними резкий.

# Материалы и инструменты



краски



КИСТИ



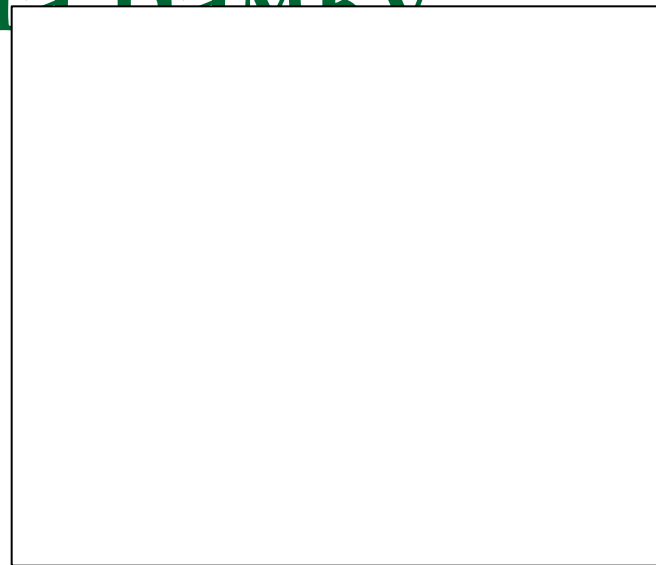
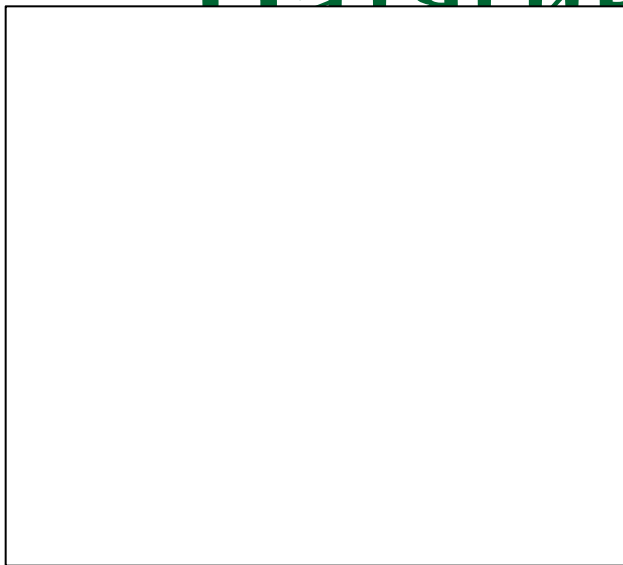
НИТКИ ДЛЯ ВЫШИВКИ



карандаши



# Натягивание на рамку



1. Отрежьте ткань
2. Прикрепите с одной стороны рамки, затем с противоположной
3. Затяните и прикрепите, двигаясь по направлению к углам



# Роспись по ткани



Синяя краска



Разбавляем краску водой. Обмакиваем в нее кисть и наносим вверху первый мазок.



Разбавленная синяя краска

Быстро водим кистью по ткани, так чтобы интенсивность цвета уменьшалась по мере приближения к горизонту.



# Изображение облаков



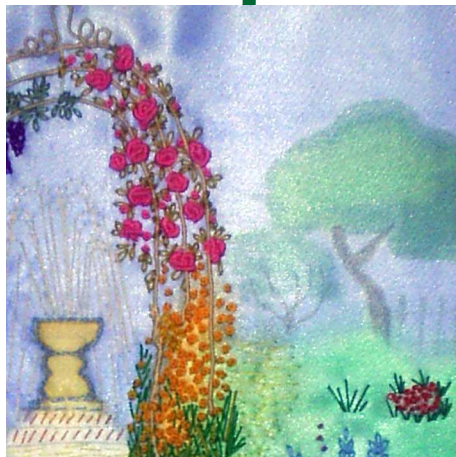
Одиное облако можно изобразить однотонной размытой краской с помощью лекала.



Рисуем на плотном картоне облако и вырезаем лекало. Обводим кистью контуры лекала.

Когда убираем лекало, на ткани остается облако с расплывчатыми краями. Небо закрашиваем размытой краской.

# Изображение мелких деталей



Разбавляем нужную краску водой. Обводим карандашные линии рисунка кончиком тонкой кисточки.

Рисуем мелкие детали, меняя густоту краски, чтобы добиться разных оттенков.



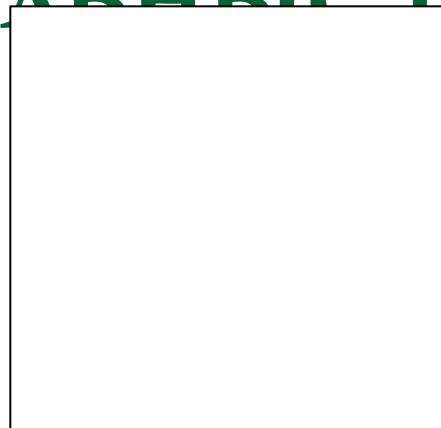


Шов «за иголку»

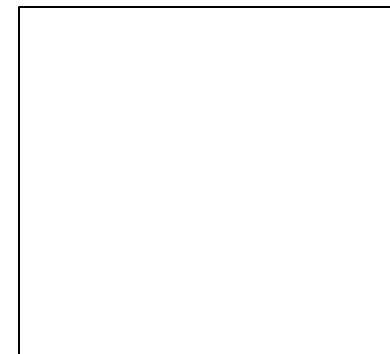


Шов «гладь»

# ВЫШИВАЛЬНЫЕ ШВЫ

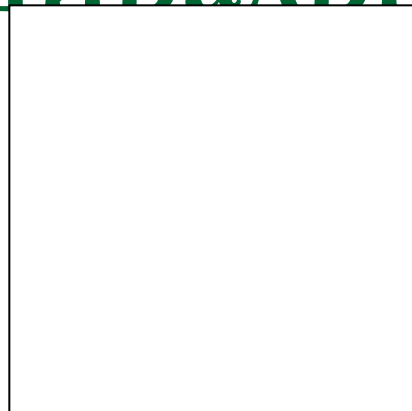


Шов «россыпь»



Стебельчатый шов

# ВЫШИВАЛЬНЫЕ ШВЫ



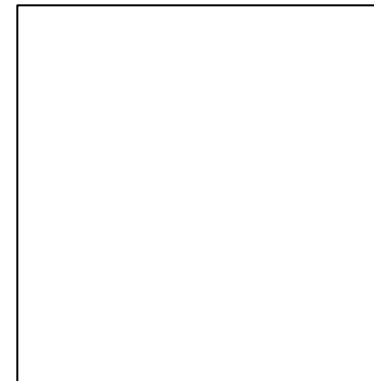
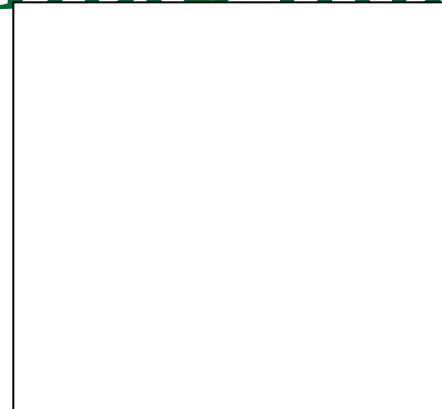
Шов «ЛИСТ»



Шов с глазком

---

# ВЫШИВАЛЬНЫЕ ШВЫ



Французский узелок



Тамбурный шов

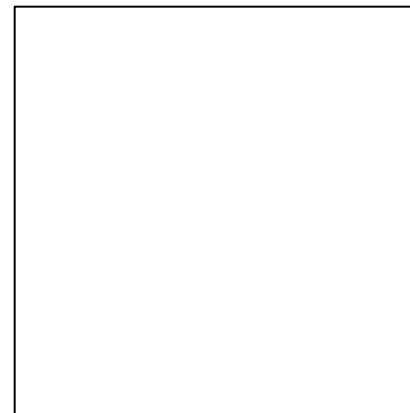
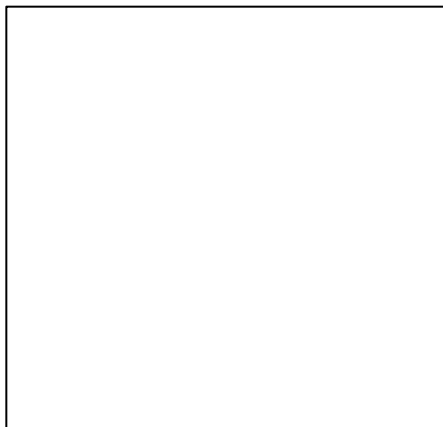
---



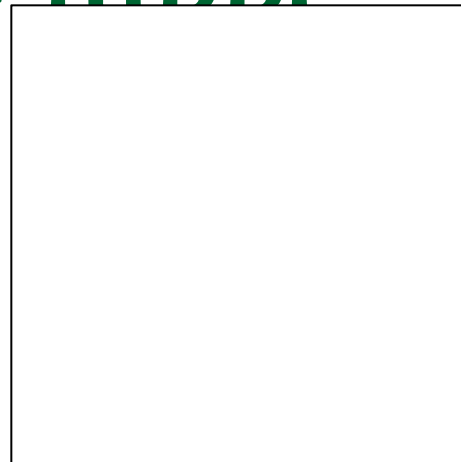
# ВЫШИВАЛЬНЫЕ ШВЫ



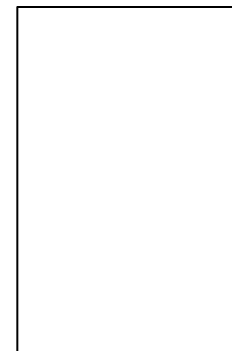
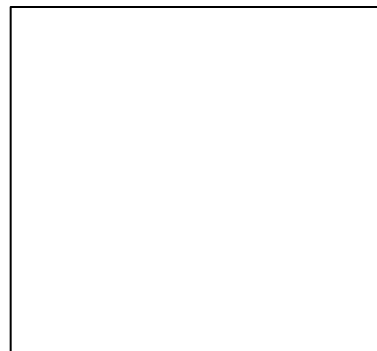
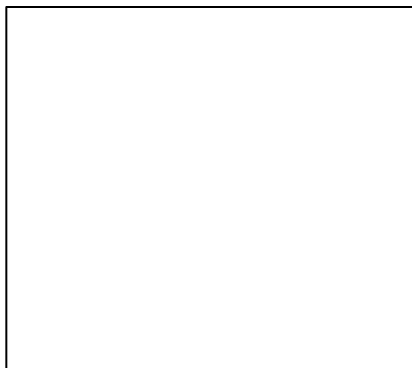
Критский шов



# ВЫШИВАЛЬНЫЕ ШВЫ

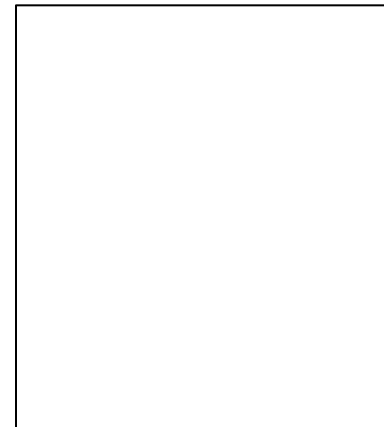
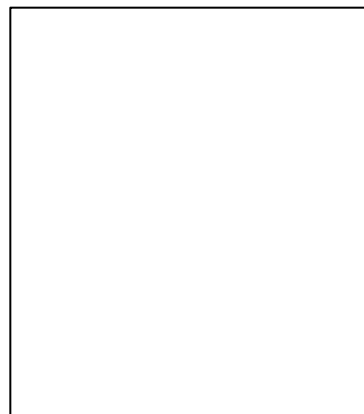
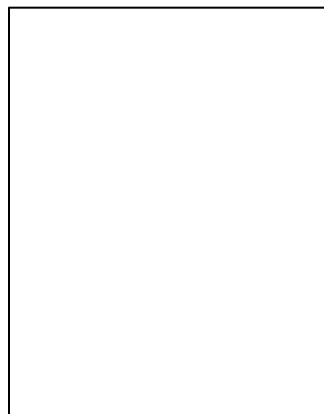


Шов «стежок вприкреп»



Стежок с открытой петлей

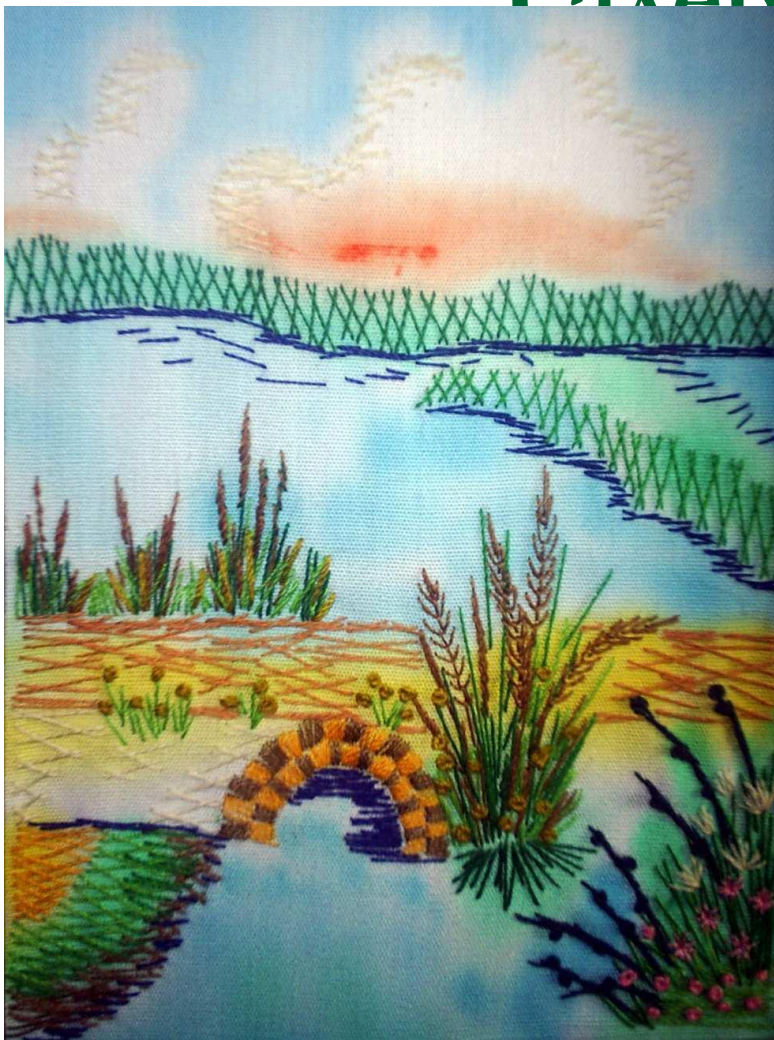
# ВЫШИВАЛЬНЫЕ ШВЫ



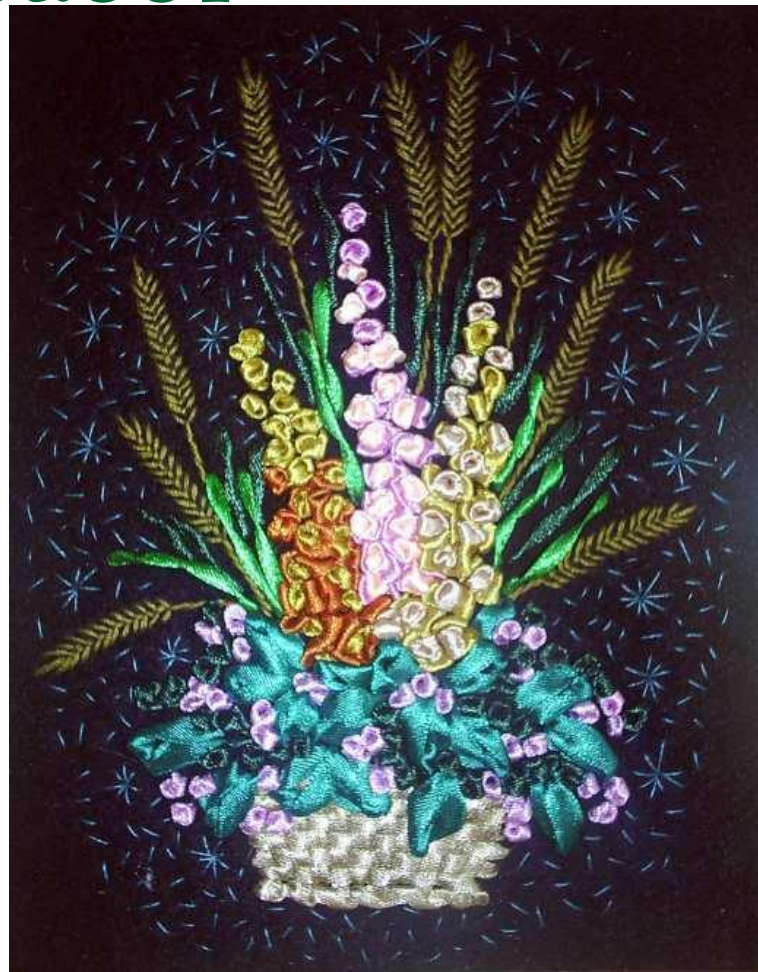
Нить вприкреп

Сметочный шов с обвивкой

# Голубая работа



# Галерея работ



# Галерея работ

