



Вышивка

Учебно-наглядное пособие
по предмету “Технология”

Виды рукоделий

- вязание на спицах
- вязание крючком
- бисероплетение
- макраме
- вышивка
- соломоплетение
- пэчворк
- фриволитэ



Вышивка -

это украшение изделий из различных материалов орнаментом или сюжетным изображением. Вышивка выполняется нитками и другими материалами вручную с помощью иглы или машинным способом



Наиболее древние вышивки относятся к VI – V вв. до н.э. Они были выполнены в Древнем Китае на шелковых тканях шелком-сырцом, волосом, золотыми и серебряными нитями.



На территории нашей страны археологами обнаружены фрагменты одежды, вышитой золотыми нитями. Находки относятся к IX – XII векам.



На Руси обучать
вышиванию начинали с
4-5 лет. Крестьянская
девочка к 15-16 годам
должна была сама себе
приготовить приданое





К приходу сватов в ее сундуке было до 100 вышитых полотенец, много скатертей, подзоров, наволочек, праздничной одежды и десятки метров холста, сотканного ее руками

Виды вышивки

□ вышивка крестом

□ вышивка гладью



□ вышивка бисером



□ вышивка лентами



□ машинная вышивка

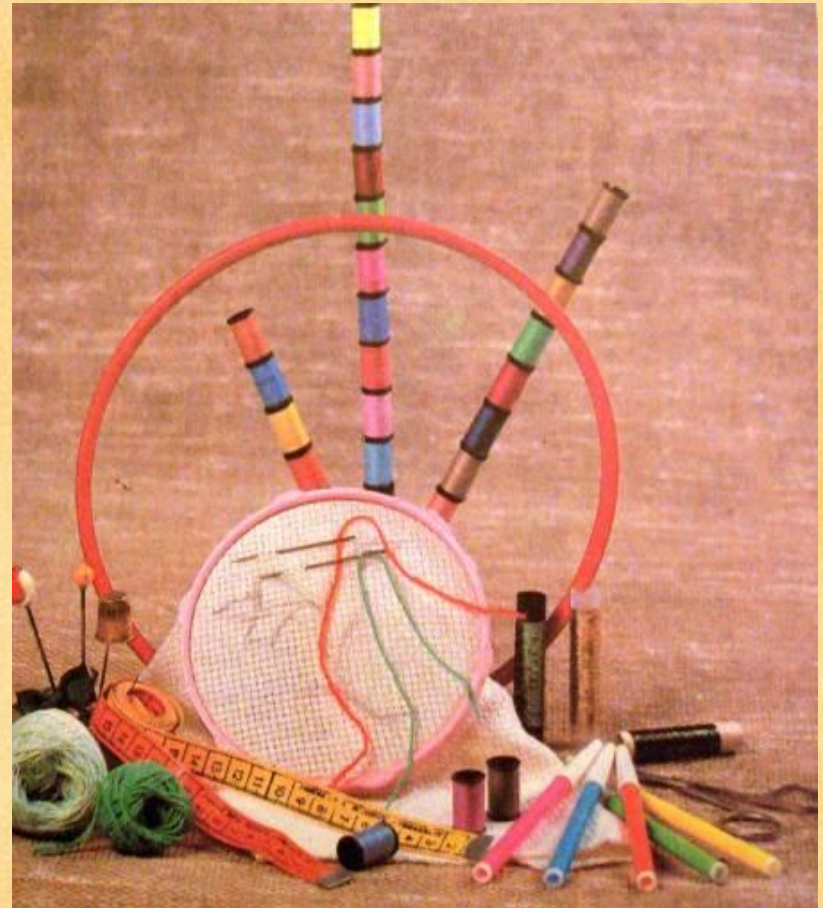


А также:

- рококо
- теневая вышивка
- ришелье

Материалы и приспособления для вышивания:

- НИТКИ
- ТКАНЬ
- ПЯЛЬЦЫ
- ИГОЛКИ
- НАПЕРСТОК
- НОЖНИЦЫ



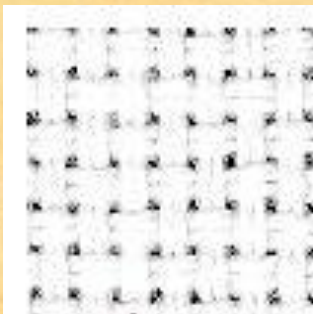
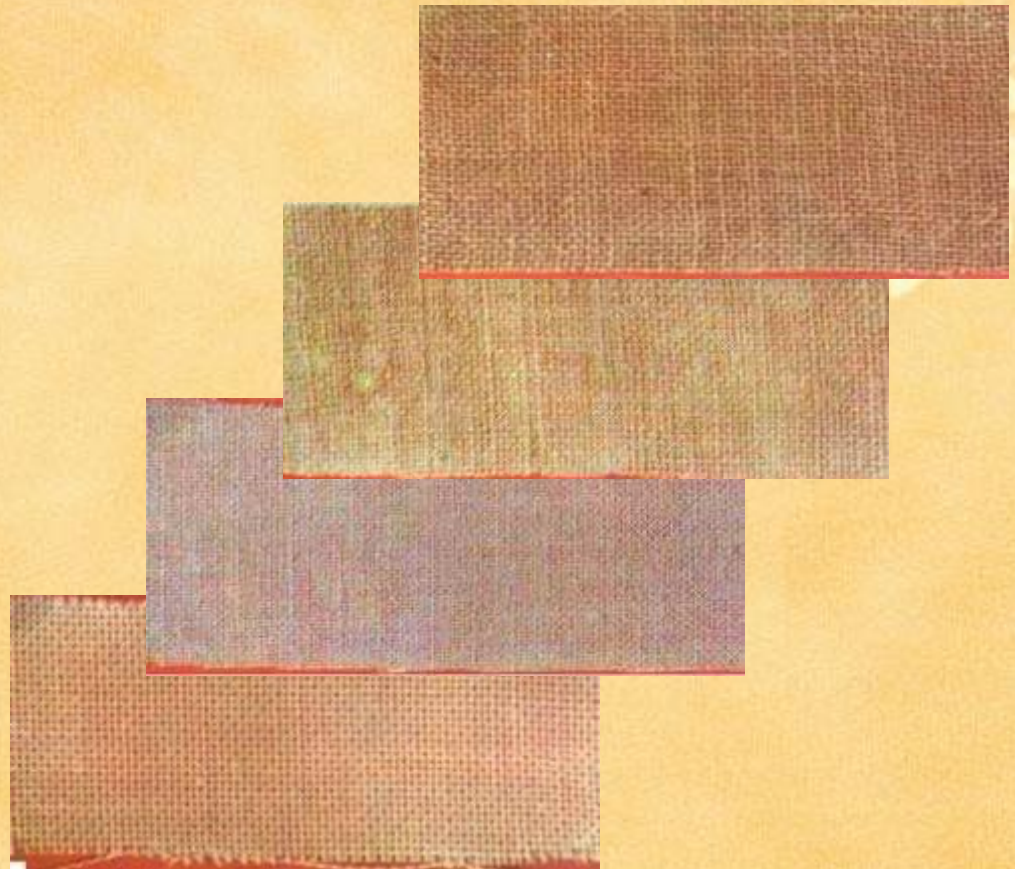
Нитки:

- ирис
- мулине
- штапельные
- шелковые
- шерстяные
- полушерстяные
- синтетические
- катушечные

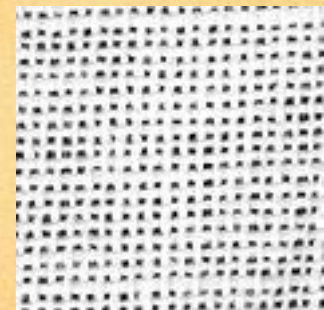


Ткани:

- холст
- лен
- полотно
- рогожка



Но удобнее всего
использовать
специальную
ткань - канву



Пяльцы -

специальное приспособление для натягивания ткани. Бывают круглые, квадратные, прямоугольные, из дерева, пластмассы, металла



Использование пялец не всегда удобно – крестики деформируются, с бисером работать затруднительно. Тогда применяются прямые пяльцы – рамы. Они бывают ручные, настольные, напольные



Иглы для вышивания

нужны разной длины и толщины. Острые иглы используются в вышивке гладью, тупые – в вышивке крестом, длинные тонкие иглы применяются при вышивании бисером



Наперсток

Правильно подобранный наперсток – незаменимый помощник при шитье и вышивании. Любая плотная ткань прошивается иглой безболезненно для пальца



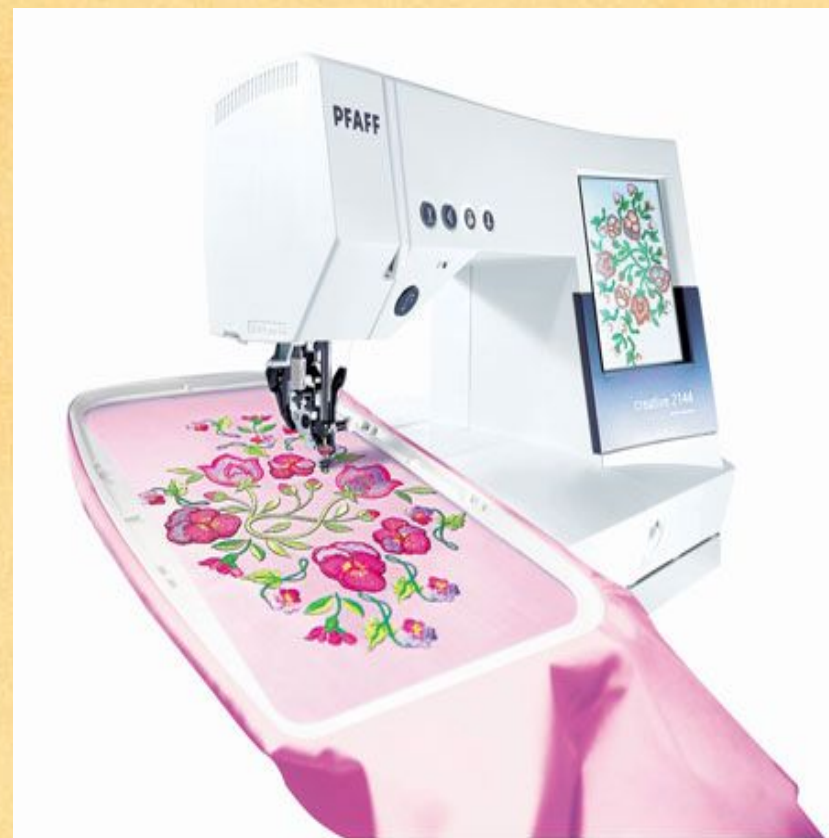
Ножницы

- острые маленькие ножницы с загнутыми краями для исправления “ошибок”
- ножницы средней величины для подравнивания краев ткани, разрезания мотков ниток



Вышивальные машины -

Это машины, оснащенные вышивальным блоком (устройством с пальцами). Они могут создавать узоры в различных техниках (ришелье, гладь, крестик, мережка)



Техника безопасности

- хранить иголки в определенном месте
- не пользоваться ржавыми иголками
- шить иголками только с наперстком
- ножницы хранить в определенном месте, класть их сомкнутыми острыми концами от себя
- не откусывать нитки зубами, а отрезать ножницами наискосок



Литература по вышивке



Готовые работы



Вышивка – это древнее и очень модное сегодня искусство

Вышивка – это уют
и гармония в
вашем доме



Вышивка – это
никогда не
увядающие цветы

Вышивка – это наряд,
который всем к лицу...

