

WiMAX(Worldwide Interoperability for Microwave Access) -
Технология предоставления универсальной беспроводной связи
на больших расстояниях для широкого спектра устройств (от
рабочих станций и портативных компьютеров до мобильных
телефонов). Основана на стандарте IEEE 802.16, который также
называют Wireless MAN. Технологию WiMAX развивает
международный WiMAX Forum, основанный в 2001 году.

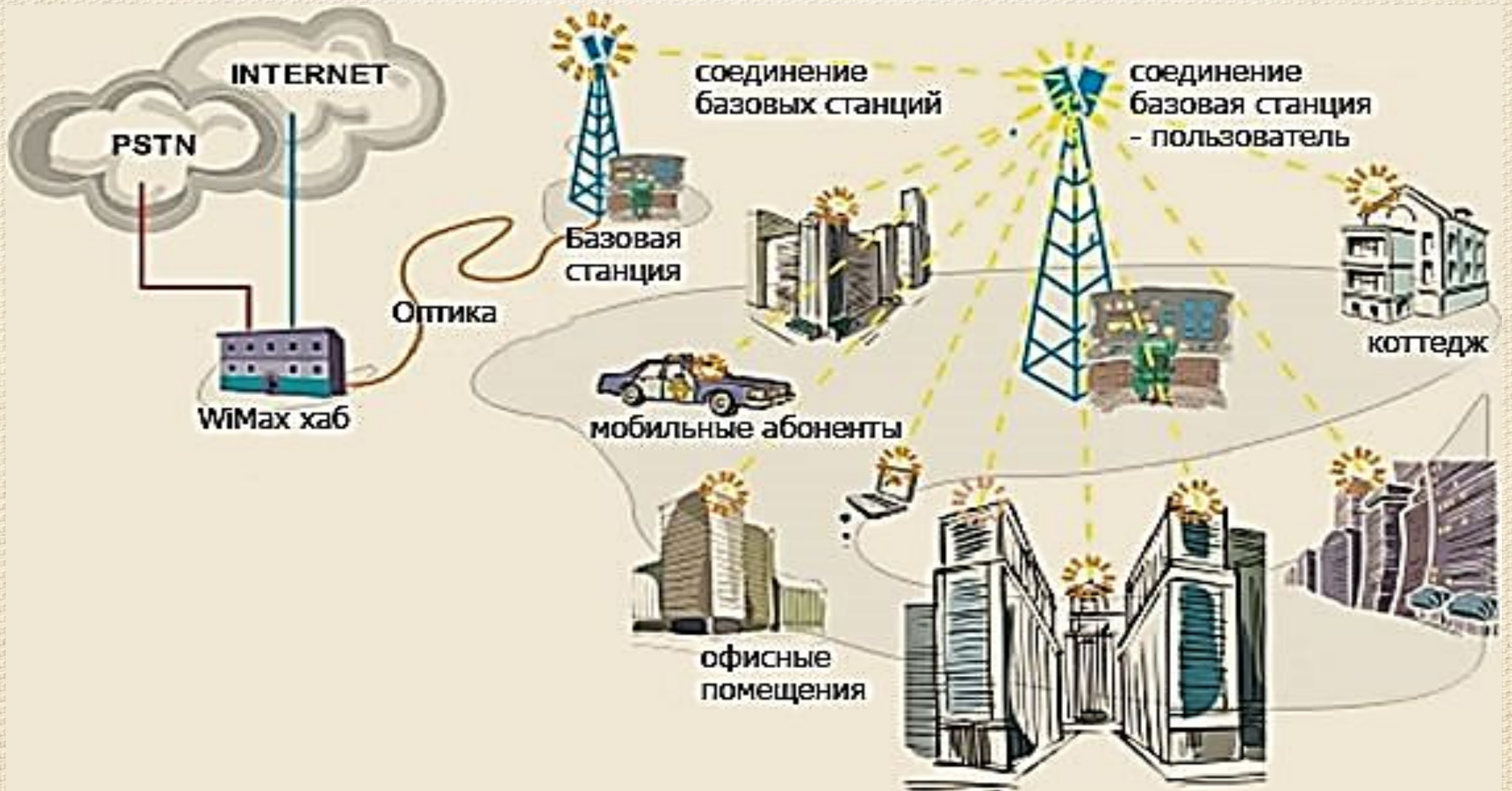


Область использования WiMAX



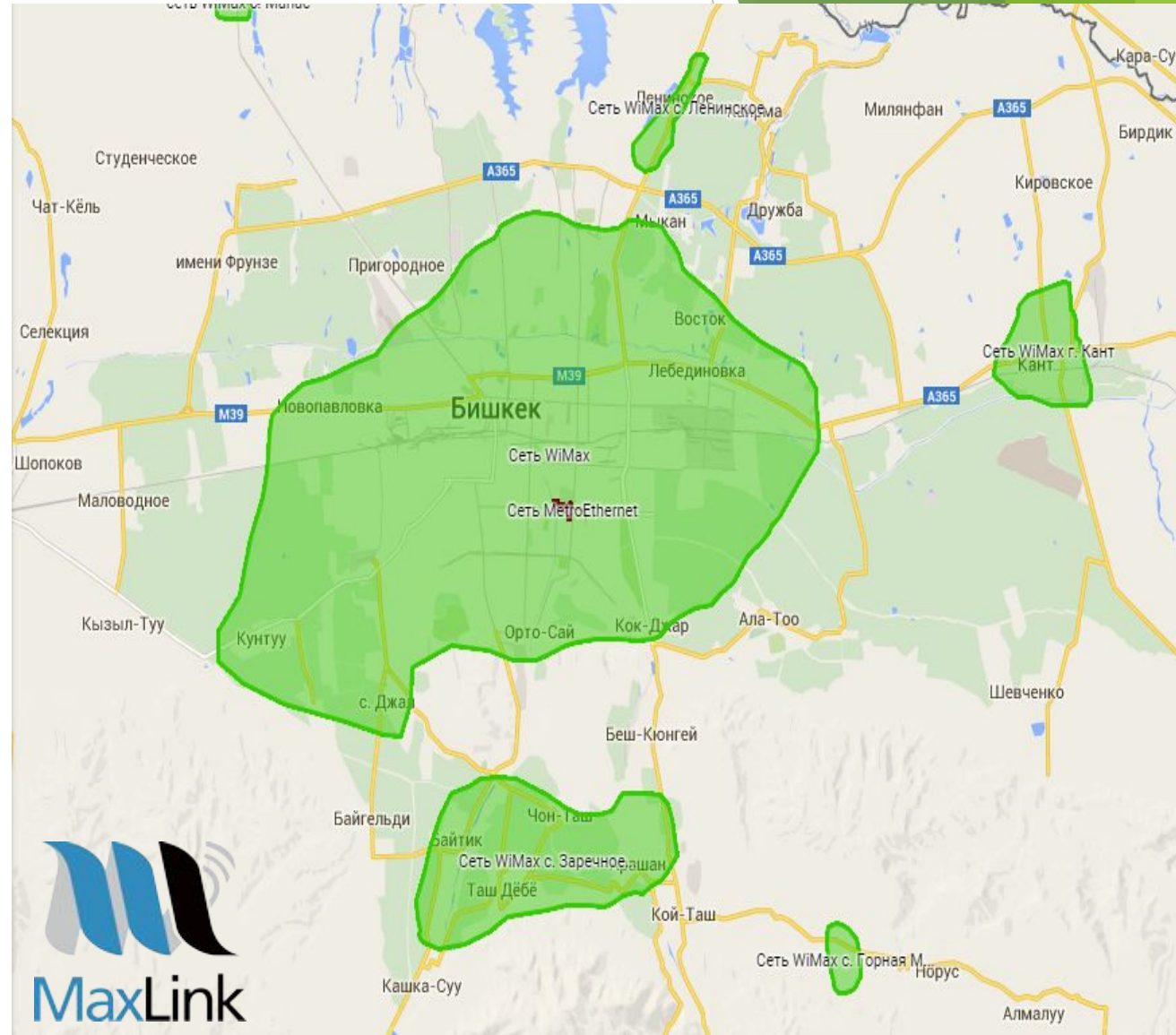
- ✓ Создания точек доступа, не привязанных к географическому положению;
- ✓ Альтернатива выделенным линиям и DSL;
- ✓ Предоставление высокоскоростных сервисов передачи данных;
- ✓ Соединения точек доступа Wi-Fi друг с другом и другими сегментами Интернета.

Принцип работы



Какие технические характеристики у WiMax?

- ✓ Дальность действия: до 50 км.
- ✓ Максимальная скорость передачи данных: до 70 Мбит/с на сектор одной базовой станции. Типовая базовая станция имеет до шести секторов.
- ✓ Рабочая частота: 2-11 ГГц.
- ✓ Спектральная эффективность: до 5 бит/сек/Гц.
- ✓ Покрытие: расширенные возможности работы вне прямой видимости значительно улучшают качество покрытия обслуживаемой зоны.



ВАРИАНТЫ ВКЛЮЧЕНИЯ

Схема «точка – многоточка»

Клиент находится в зоне действия WiMax-сектора Оператора. Для подключения к сети передачи данных достаточно смонтировать и настроить у клиента абонентский терминал Proxim Tsunami MP-8160, который отвечает за прием сигнала WiMax. Приемная антенна может быть установлена как внутри



Тарифы

<u>Тариф</u>	<u>Абонплата в месяц</u>	<u>Внешняя скорость</u>	<u>Внутренняя скорость</u>
WiMax 1/2M	990 сом	до 1 Мбит	до 2 Мбит
WiMax 2/3M	1390 сом	до 2 Мбит	до 3 Мбит
WiMax 3/3M	1590 сом	до 3 Мбит	до 3 Мбит
WiMax 3/6M	2000 сом	до 3 Мбит	до 6 Мбит
WiMax 5/5M	2600 сом	до 5 Мбит	до 5 Мбит
WiMax 5/8M	3500 сом	до 5 Мбит	до 8 Мбит
WiMax 7/10M	5000 сом	до 7 Мбит	до 10 Мбит

Всем спасибо 😊
