

МУНИЦИПАЛЬНОЕ КАЗЁННОЕ СПЕЦИАЛЬНОЕ (КОРРЕКЦИОННОЕ)  
ОБРАЗОВАТЕЛЬНОЕ УЧРЕЖДЕНИЕ  
ДЛЯ ОБУЧАЮЩИХСЯ (ВОСПИТАННИКОВ) С ОГРАНИЧЕННЫМИ ВОЗМОЖНОСТЯМИ ЗДОРОВЬЯ  
«Специальная (коррекционная) общеобразовательная школа-интернат VIII вида»  
ггг Киксур Кировской области

# Урок швейного дела 7 класс

Подготовила: учитель  
трудоового обучения  
Галина Михайловна  
Уланова

январь 2012 год



**Тема урока:**  
**Юбка. Снятие мерок для  
построения чертежа прямой юбки.**



*Цель урока:*



Научиться снимать мерки  
для построения чертежа  
прямой юбки

# История возникновения юбки







*Elisabeth Albertine, Duchesse de Saxe  
née Princesse d'Anhalt, mariée  
A Paris chez L. Marotte rue S. Jacques aux colonnes l'An 1766.  
Dess. de Jean Simon le Prieur Gravé par Gabriel LeBlond.*

# Современные юбки







# Юбки



# Вопросы



1. Какие бывают юбки по назначению?
2. Какие бывают юбки по покрою?
3. По количеству швов?

По назначению

# По назначению

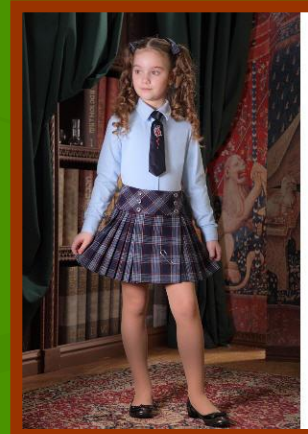
повседневные

для отдыха

домашние

форменные

спортивные



По покрою

По покрою

Клёшевые  
или  
конические

Прямые

Клиньевые



По количеству швов

По количеству швов

Двухшовные

Одношовные

Многошовные





Юбка относится к поясному виду одежды







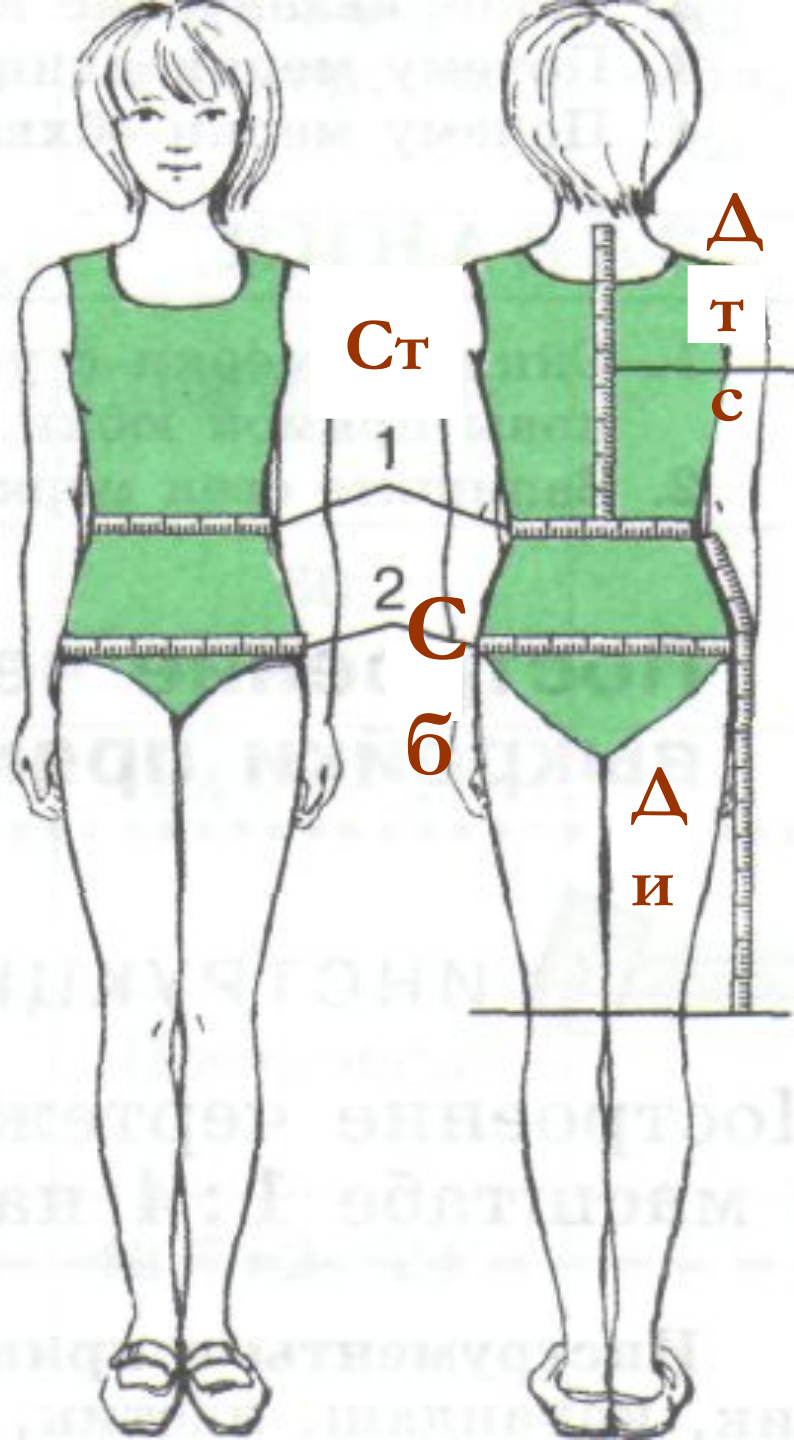
Для построения  
чертежа  
основы прямой юбки  
снимают мерки:

1-обхват талии;

2-обхват бедер;

3-длина спины до  
талии;

4-длина изделия.





# Тест проверь себя

Правильные ответы!

1. 1

4

6

8

2. 1

2

4

3. 2

3

4. 1-б

2-г

3-а

4-в

5. 1

# РЕФЛЕКСИЯ

- *было интересно...*
- *было трудно...*
- *теперь я могу...*
- *я научилась...*
- *меня удивило...*
- *мне захотелось...*



Спасибо за работу

