

**Redsovet.su**  
**Конкурс**  
**«Чудеса своими руками»**

# Юбка-тюльпан.



Автор: Ящук Анна

Место учебы: Муниципальное образовательное учреждение  
дополнительного образования детей «Лянторский центр  
детского творчества»

Объединение: «Кройки и шитья»

Руководитель: Малеева Жанна Игоревна

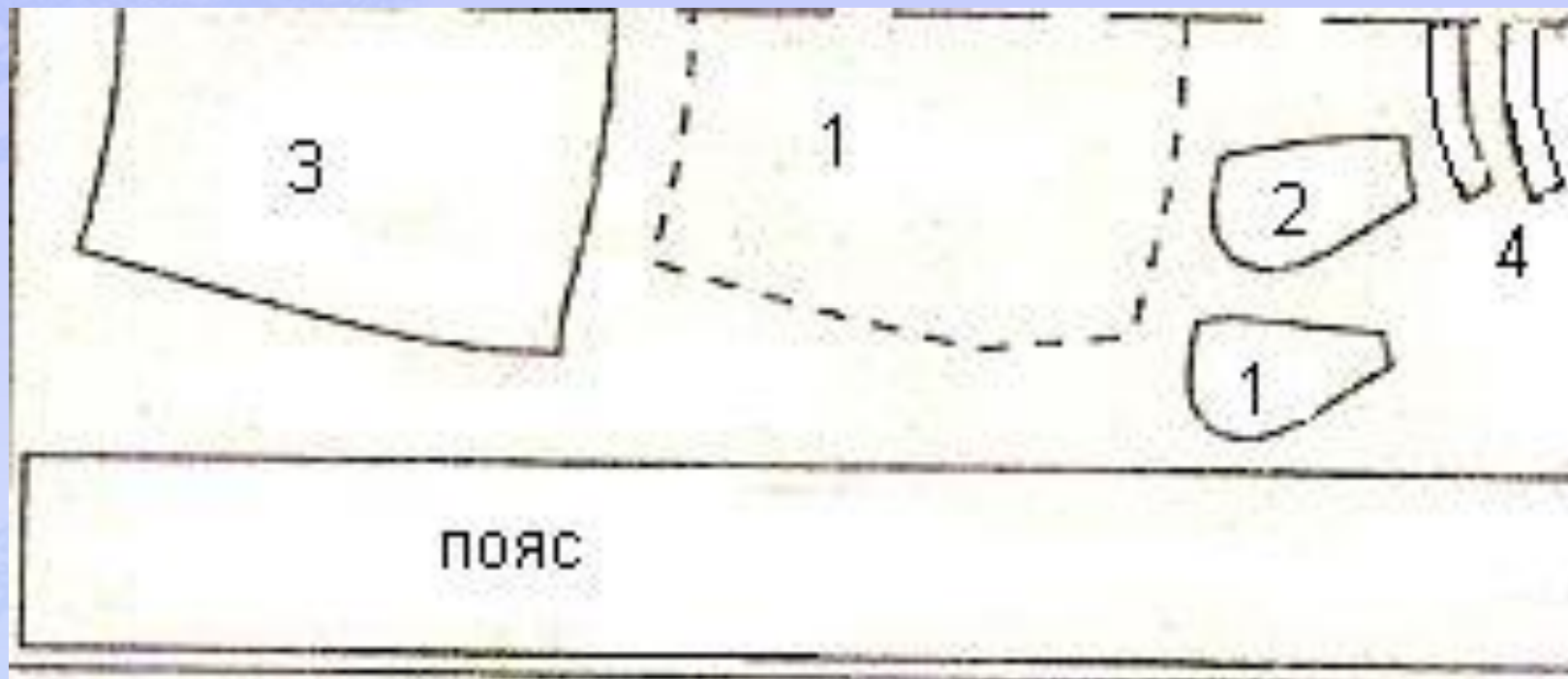
*Осень* пробуждает в нас  
вдохновение! Благодаря  
встречным складкам  
традиционная юбка-тюльпан  
кажется особенно пышной, а  
главное – зарядитесь  
оптимизмом, и успех не заставит  
себя ждать.

**Важно:** у тканей с выраженной изнаночной стороной завязывающийся пояс должен быть двухслойным. Модель шьется из легкой костюмной ткани.

**Вам потребуется:** Габардин 0,60 – 0,80; дублирин 0,10 – 0,20; потайная застежка-молния 22см и специальная лапка швейной машины для ее притачивания.

**Рекомендуемые ткани:** держащие форму легкие юбочные ткани.

Бумажная выкройка: переснять детали выкройки.  
С детали 1 мешковину кармана переснять как  
отдельную деталь.



Припуски: на швы и по срезам - 1,5 см, на  
подгибку низа - 3 см (не забудьте про боковые  
скосы припусков на подгибку низа!)

## Раскрой:

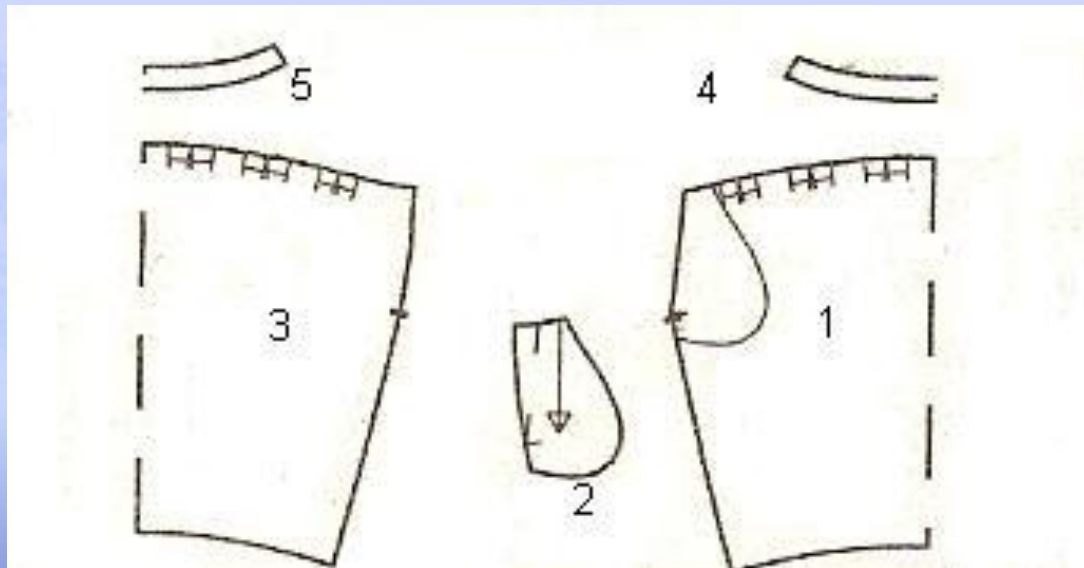
Переднее полотнище со сгибом мешковина кармана.  
Боковая часть переднего полотнища, цельнокроеная с мешковиной кармана.

Заднее полотнище со сгибом.

Передняя обтачка со сгибом.

Задняя обтачка со сгибом.

Завязывающийся пояс длиной 100 см.







## Пошив:

Боковые карманы с отрезными бочками. Мешковину каждого кармана сложить с передним полотнищем лицевыми сторонами и притачать вдоль входа в карман. Мешковину отвернуть вверх и настрочить на припуски шва близко к шву. Мешковину отвернуть на изнаночную сторону. Переднее полотнище наложить на боковую часть переднего полотнища, совместив вход в карман, и приколоть. С изнаночной стороны стачать срезы мешковин. Мешковины приметать под переднее полотнище. На полотнищах заложить и заметать складки в направлении стрелок. Выполнить боковые швы, припуски разутюжить.

Обтачка, потайная застежка на молнию, правый боковой шов. Притачать к верхней линии юбки обтачку (предварительно продублировав). Затем проложить на обтачке отделочную строчку, пристрачивая припуски. Отогнув на изнаночную сторону обтачку, сделать ВТО (влажно-тепловая обработка).

По левой боковой линии юбки закрепить пояс отделочной строчкой глубиной от 3 до 4 см. Сделать ВТО.

Мой размер : 150-84-90

Рекомендую данную юбку для размеров: 168-88-90;  
168-84-92; 168-86-94

Юбка-тюльпан подходит девушкам любого роста.





