

Пластелин



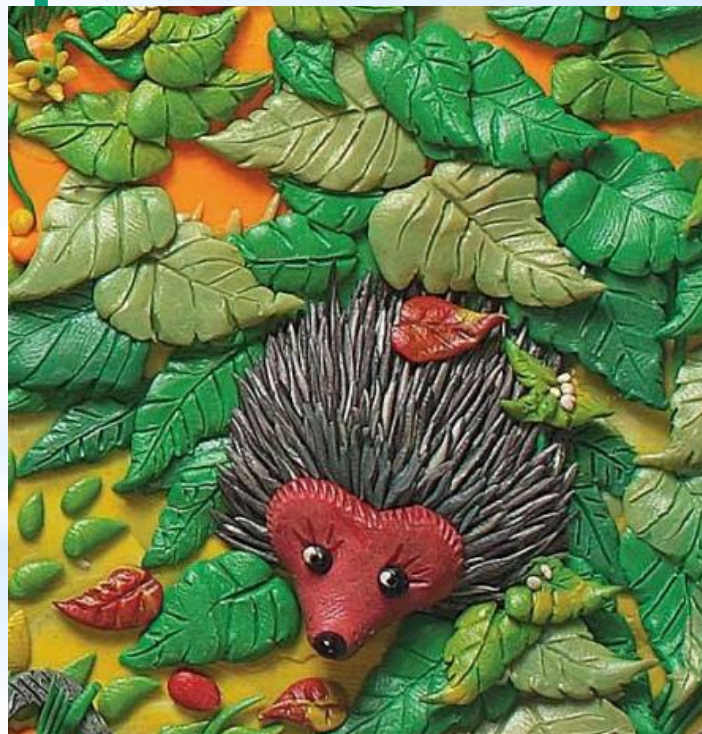
Из чего же состоит пластилин?

- Воск (для пластичности)
- Глина, мелко помолотая (основа)
- Вазелин или машинное масло (для мягкости)
- Картофельная мука или тальк (для твердости)

Очень важно использовать для работы хороший пластилин. От этого зависит качество работы!

Советы при выборе:

1. Легко разрезается стеклой или ниткой;
2. Быстро становится мягким, не крошится;
3. Не размазывается, не тает;
4. Катается между ладонями и по любой поверхности;
5. Один кусочек легко лепится к другому, к бумаге, картону, дереву;
6. Легко отмывается с рук теплой водой, не имеет токсических примесей и красителей.



Виды пластилина

- Восково-глиняный
- Восково-жировой
- Восково-серно-смоляной
- Затвердевающий пластилин
- Шариковый пластилин
- Моделирующая масса



Как определить готовность пластилина к работе

- * Кусок пластилина мягкий и податливый
- * Легко гнется и вытягивается
- * Долго сохраняет приданную ему форму
- * Не пачкает руки и от их тепла сильно не размягчается



Что нужно для работы с пластичными материалами

- * Клеенка или подкладной лист;
- * Специальная одежда;
- * Стеки и нити для разрезания;
- * Салфетка или тряпочка для рук.



Правила подготовки рабочего места для работы с пластилином

1. Достань принадлежности лепки.
2. Надень рабочую одежду.
3. Застели парту клеенкой.
4. Положи на парту рабочую доску, коробки с пластилином и принадлежностями
5. и открой их.
6. Положи коробку для изделий.
7. Тряпку для рук держи в кармане рабочей одежды или на столе.

Какие формы можно сделать из бруска пластилина



цилиндр



шар



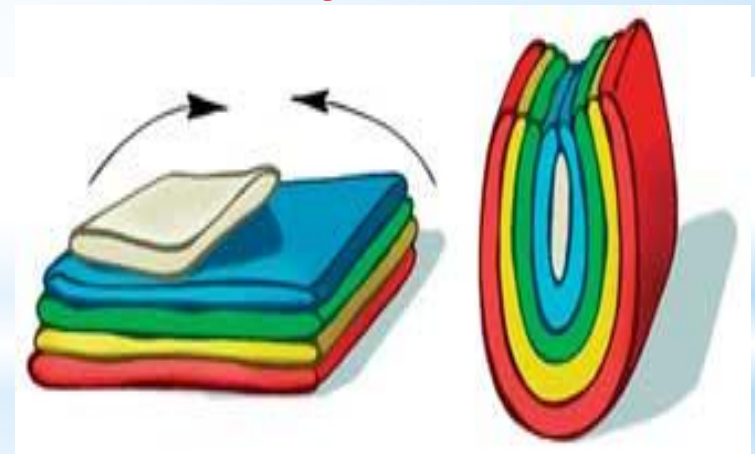
конус



жгуты и жгутики



полоски



Пластины или лепешки

Что возможно сделать из пластилина:



Любимые игрушки:



Целую историю:



Горшки и вазы:



Сказочные герои:



А можно и любые композиции и
витражи:



А так же различные панно, броши и другие украшения, медали, брелочки:





Подумай!



Нарисуй эскиз!



И начинай творить!

Творческих успехов

