

Тема урока:

Защита проектов по теме
«Вторичное использование
пластиковых бутылок»

Цель урока:

Повторение алгоритма создания проекта;
представление его актуальности каждым
обучающимся.

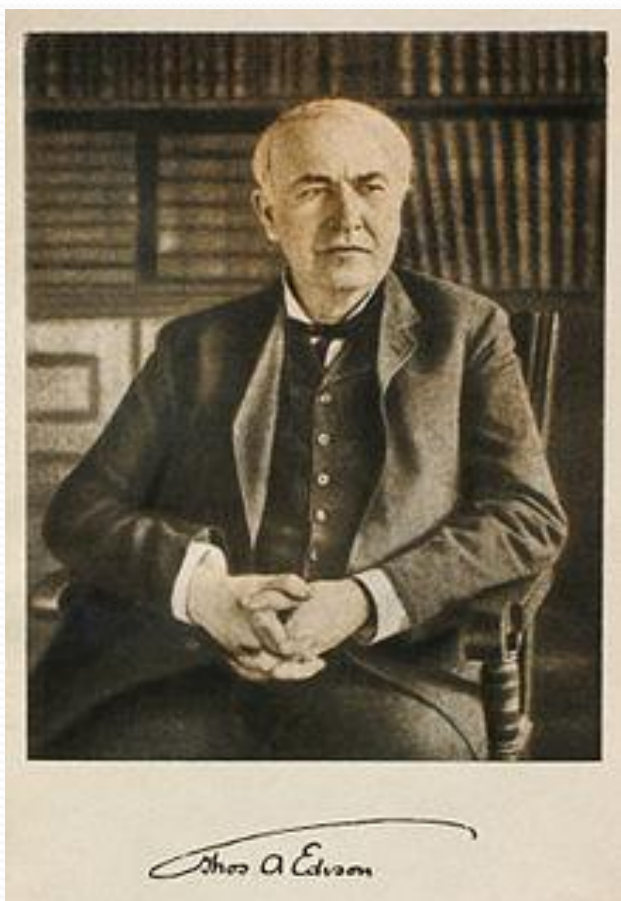
Сказка о том, как опасна

лень

- Жил – был ленивый человек,
- Лениво дни листая.
- Не знал еще наш быстрый век
- Подобного лентяя.
- Бывало, ляжет на кровать
- И спит часов по 20:
- Ему уже неохота спать,
- Да лень, брат, просыпаться.
-
- А если этот индивид
- Опустит в кресла чресла,
- То так весь день и просидит:
- Лень подниматься с кресла.
- А ежели, осилив лень,
- Он встанет честь по чести,
- То так и простоит, как пень,
- Не двигаясь на месте.

- Но как-то раз с большим трудом
- Передвигая ноги,
- Пошёл лентяй погожим днем
- Пройтись вдоль по дороге.
- Он час идет, и три, и пять...
- Уж солнышко садится...
- Лентяй уже устал шагать,
- Да лень остановиться!
-
- Ему бы повернуть домой,
- Да лень шагать обратно.
- И вдаль ушёл он по прямой,
- И где он – непонятно.
- Найти беднягу нелегко...
- И тут сказать удобно,
- Что очень, очень далеко
- Лень завести способна
- Владлен Бахнов.

Томас Алва Эдисон



Томас Эдисон

Thomas Alva Edison

Эдисон в 1915 году

Дата рождения: 11 февраля
1847(1847-02-11)

Место рождения: Майлан, Огайо

Дата смерти: 18 октября
1931(1931-10-18)
(84 года)

План защиты проекта

1. Изделие, название

2. Материалы, инструменты

3. Технология выполнения

4. Конструирование

5. Экологическое обоснование

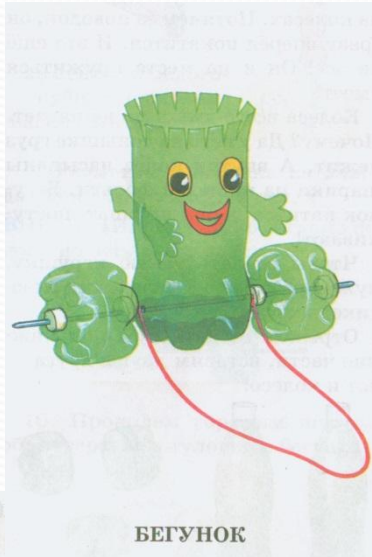
6. Модель

7. Реклама

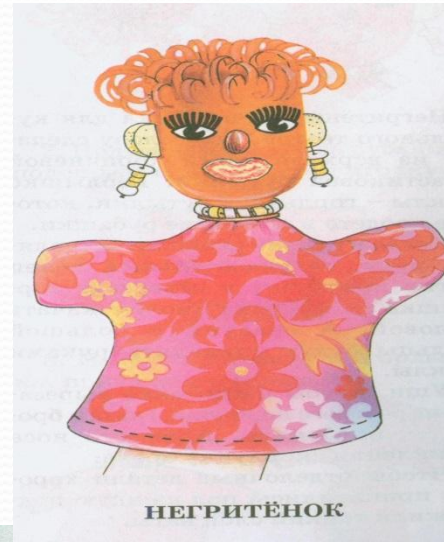
- **Материалы, инструменты** – назвать все, что использовали при соблюдении необходимой техники безопасности.
- **Технология выполнения** – описание последовательной работы над изделием
- **Потребность** – назначение, где можно применять.
- **Конструирование** – назвать и показать линии срезов, дополнительные детали, отделка.
- **Экологическое обоснование** – рассказать о возможном улучшении экологической обстановки.
- **Модель** – обоснование выбранной модели, описание внешнего вида.
- **Реклама** – информация о достоинствах, преимуществах модели.
- **Оценка проделанной работы** – оценка трудностей при выполнении модели (что мешало, что помогало).

Наши

ПОДЕЛКИ



БЕГУНОК



НЕГРИТЁНОК

