

# ЗИМУЮЩИЕ ПТИЦЫ НАШЕГО СЕЛА



Проект учащихся  
1 класса

# ПОЧЕМУ НЕ ВСЕ ПТИЦЫ УЛЕТАЮТ В ТЁПЛЫЕ КРАЯ?

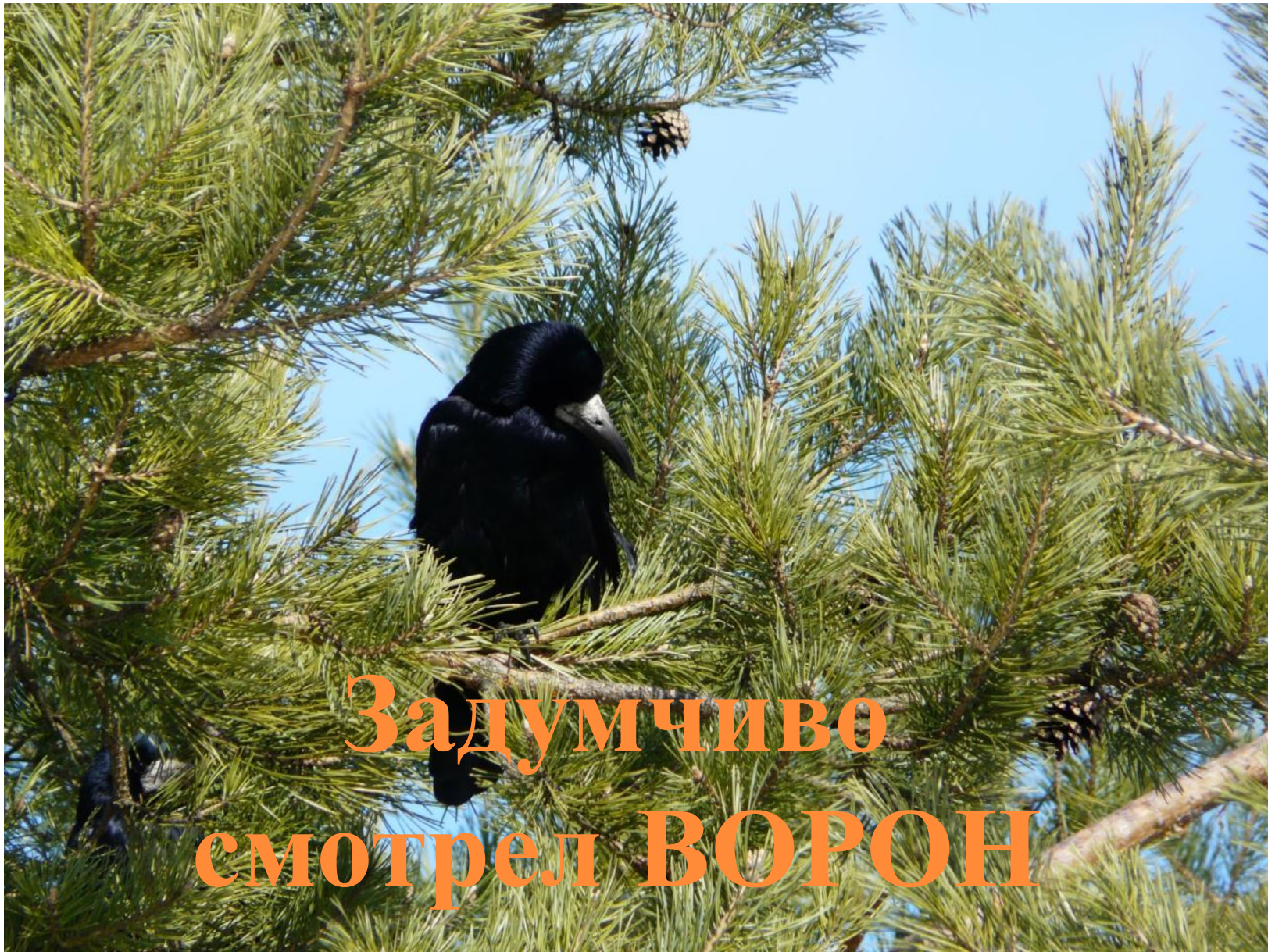


Наша  
кормушка





КТО ЖЕ ПРИЛЕТЕЛ ПЕРВЫМ?



Задумчиво  
смотрел ВОРОН





# ВОРОБЕЙ





# СИНИЦА





# СОЙКА

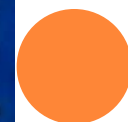
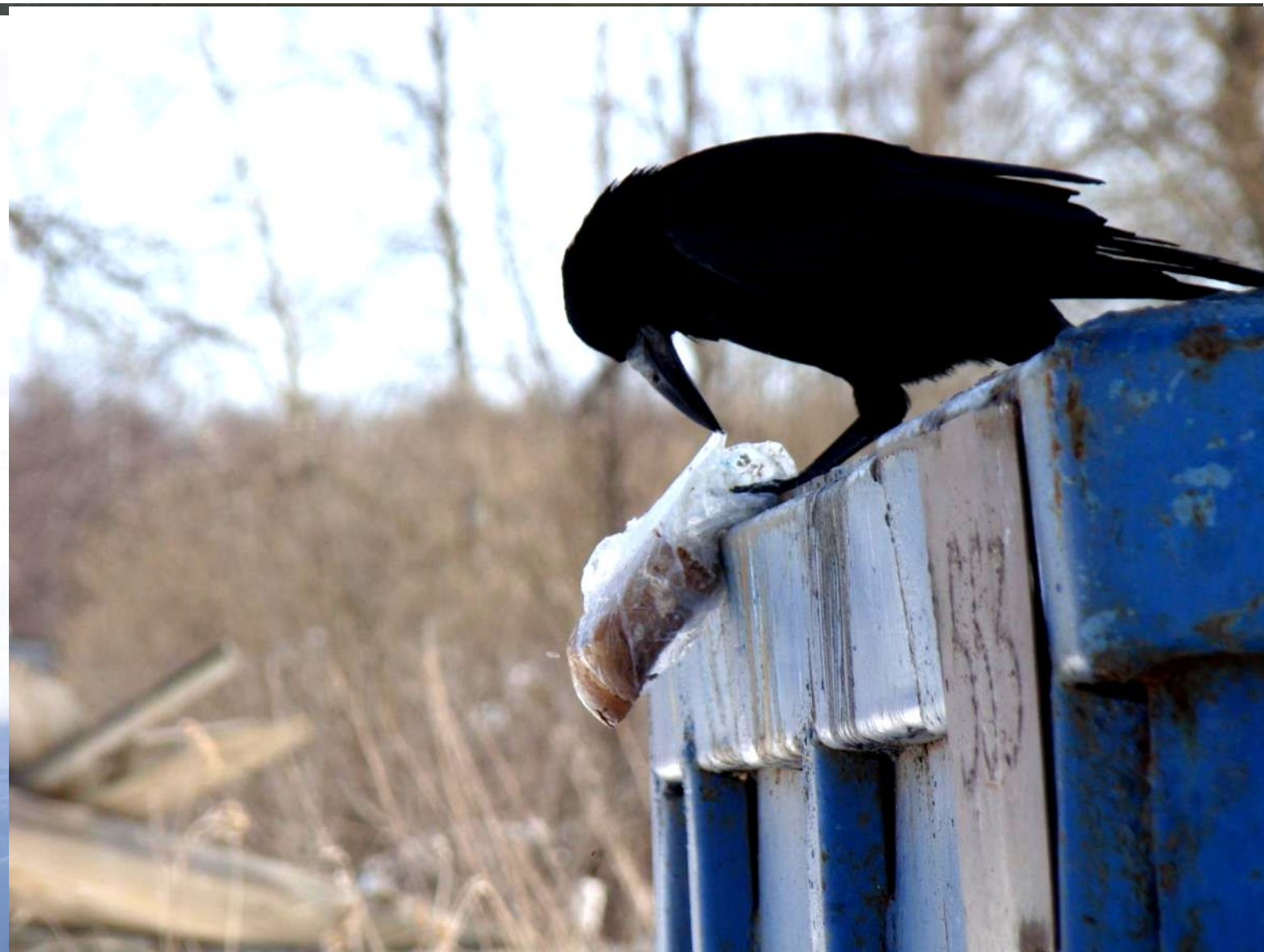




# ДЯТЕЛ



# ГРАЧ





# Вывод:

- Зимовать в наших краях остаются те птицы, которые могут прокормить себя зимой. Эти птицы всеядны. Насекомоядные птицы улетают в тёплые края, так как насекомых зимой нет.
- Зимой птицам голодно, корма очень мало. Мы можем помочь пережить долгую, суровую зиму — развесить кормушки и подкармливать птиц. Весной они смогут принести огромную пользу, уничтожая насекомых — вредителей полей и огородов, радуя нас своим пением.



Фото:  
Школьная фотостудия,  
Привалов Е.А.,  
Живулин Л.Ф.





# СПАСИБО ЗА ВНИМАНИЕ!

