

Зрительные иллюзии в костюме

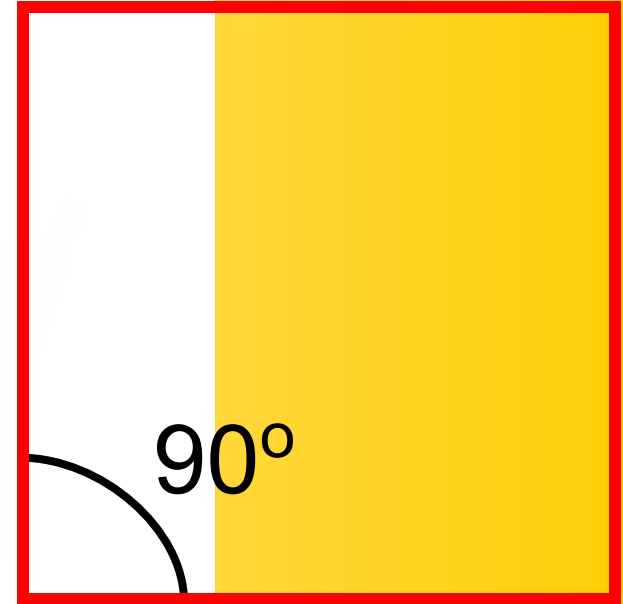
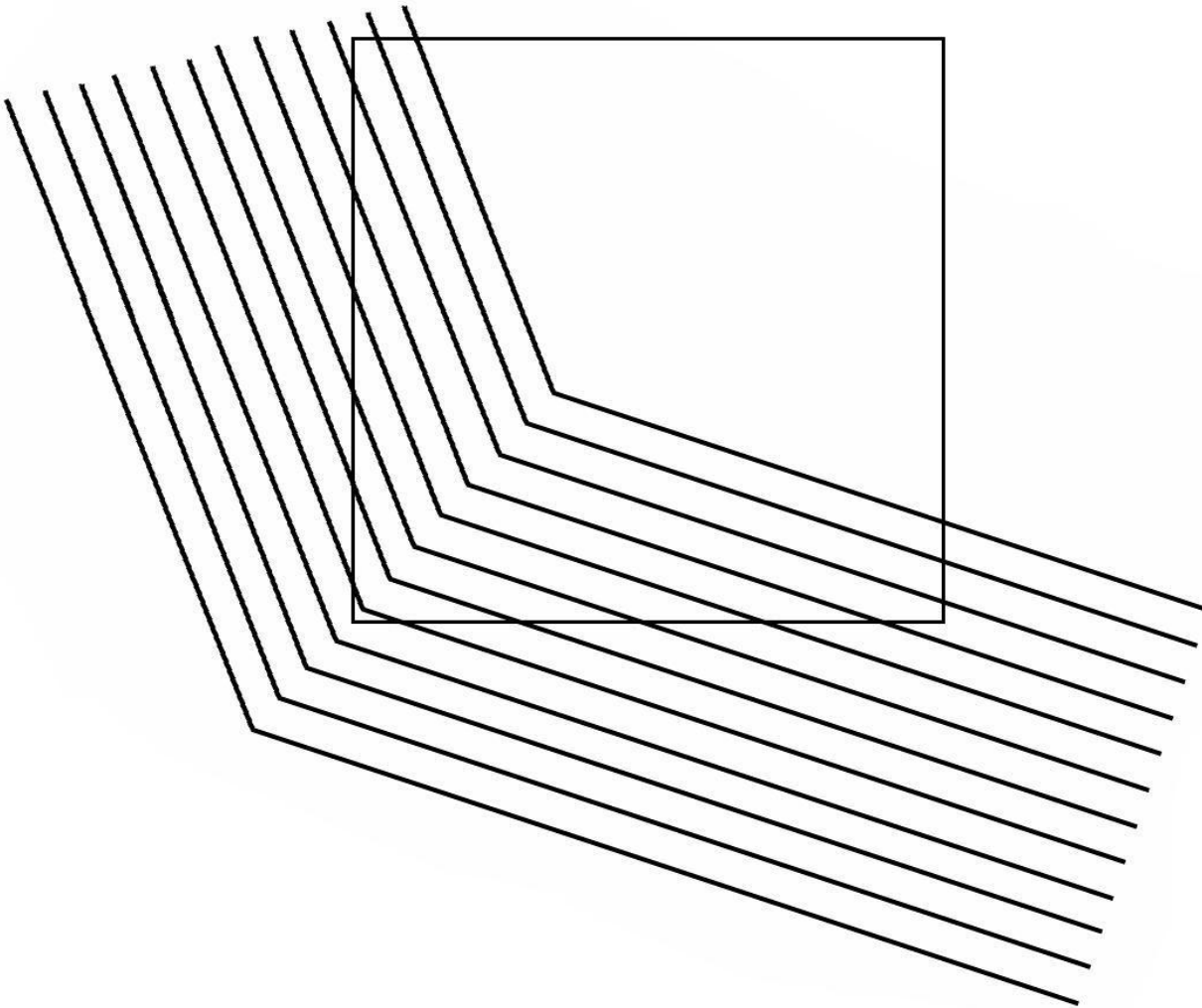
Думенко Татьяна Геннадьевна,
учитель МОСШ №14
Нижневартовск
ХМАО-Югра

Зрительные иллюзии – это искаженное восприятие глазом действительности



Например: центральный круг слева кажется больше такого же справа

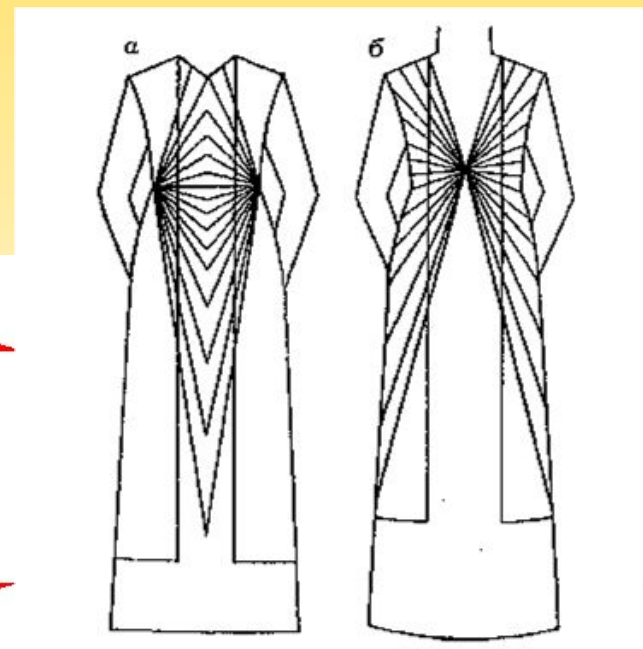
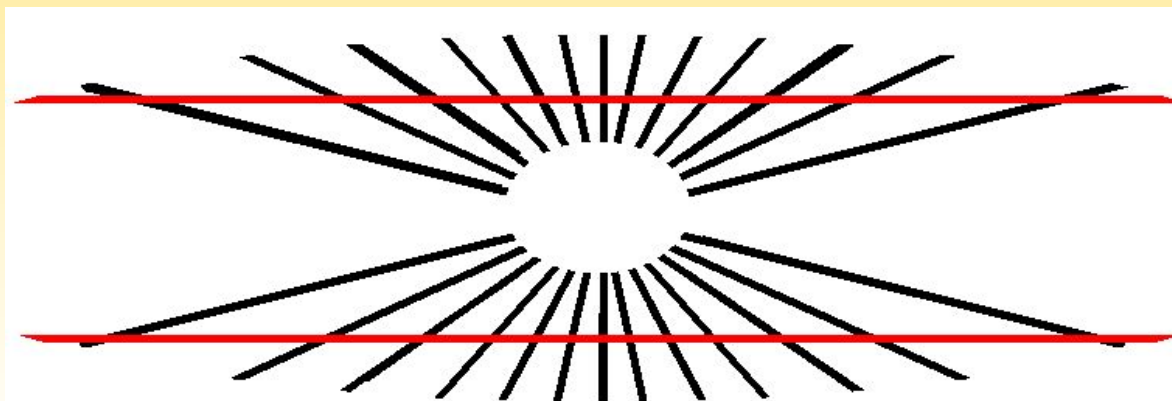
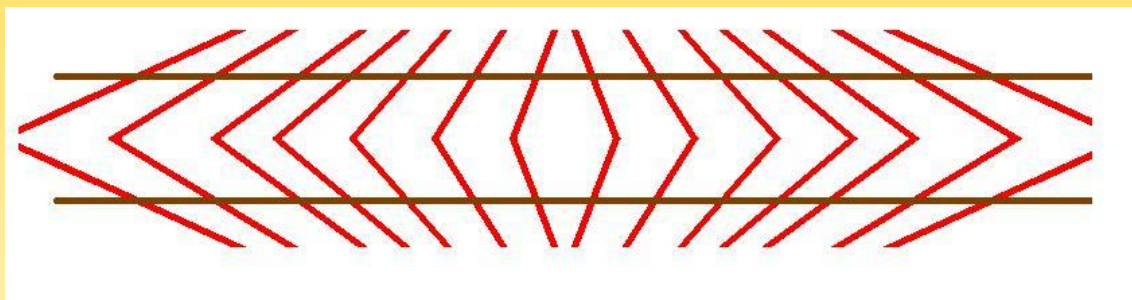
Иллюзия фона



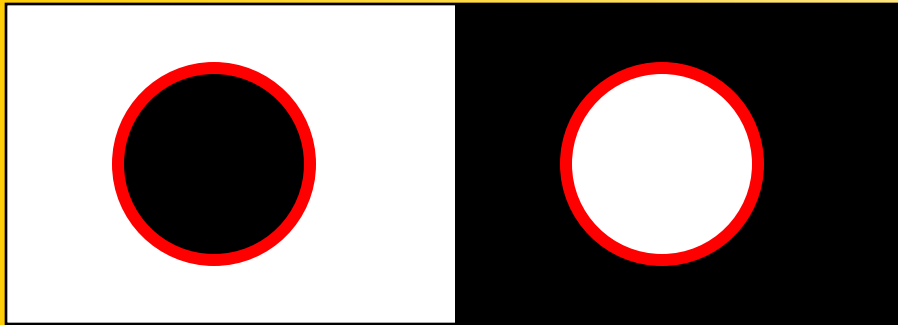
Прямой угол благодаря штриховке кажется острым

Иллюзия недооценки острого угла

Параллельные линии зрительно изгибаются при наложении на них множества линий, образующих острые и тупые углы



Иллюзия цветового контраста

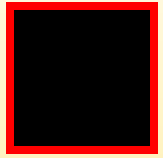


Белый круг кажется больше такого
же чёрного

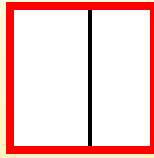
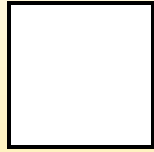
Светлые предметы, вещи, костюм в
целом выглядят крупнее, чем равные им
по размерам тёмные



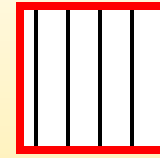
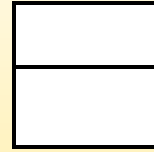
Иллюзия заполнения промежутка на плоскости



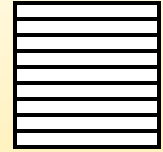
а



б



в



- Два равных квадрата кажутся различными(а)

Если их расчленить вертикальными и горизонтальными линиями, то в первом случае квадрат кажется более вытянутым, во втором - более широким (б)

- Если те же квадраты расчленить более частыми линиями, то иллюзия возникает обратная (в)

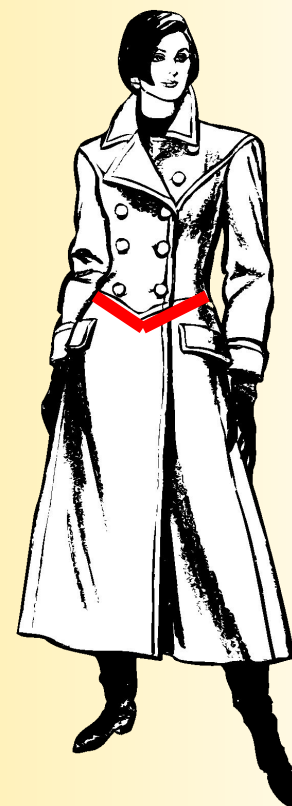
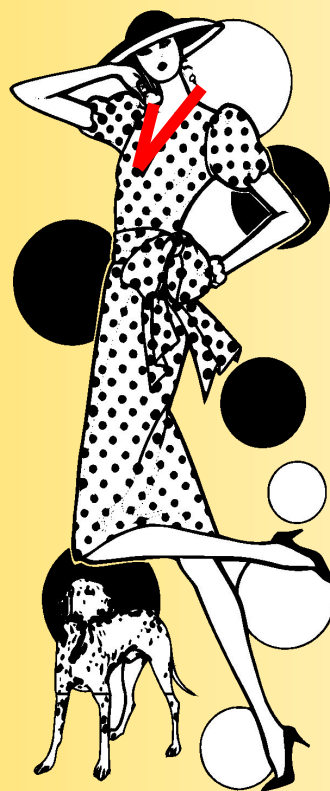


Аналогичные явления наблюдаются в костюме

Иллюзия Мюллер-Ляйера

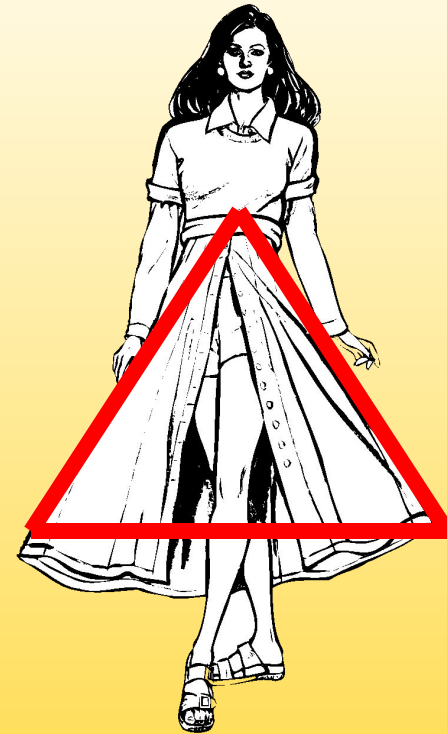


Отрезок, на концах которого находятся обращённые внутрь углы, кажется короче, чем равный ему отрезок, который с обеих сторон ограничивается углами, обращёнными наружу



Иллюзия контраста размера

Проявляется в усилении впечатления от восприятия объекта в сравнении с чем-то противоположным.

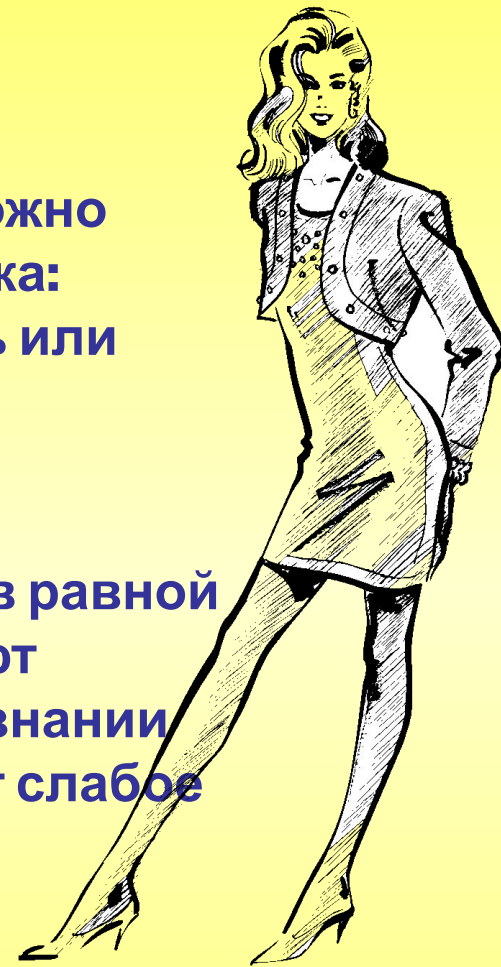
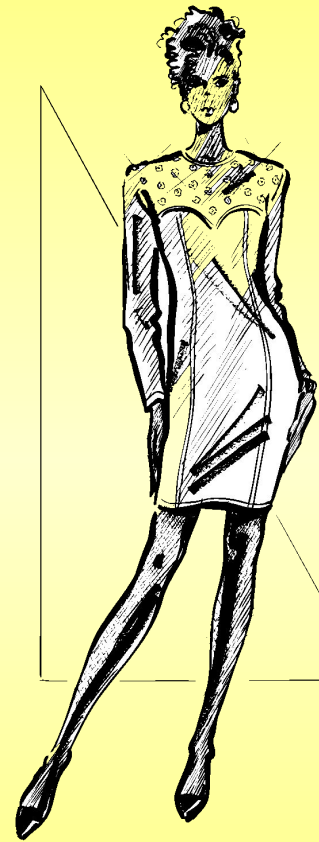


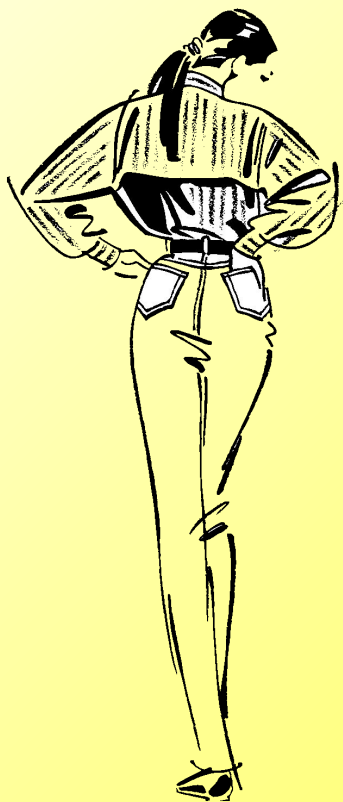
Маленький рядом с большим кажется меньше широкий рядом, с узким кажется шире. Если острый угол треугольника лежит на середине талии, а расходящиеся его лучи - на линии груди, то последняя зрительно расширяется, а талия становится уже. Таким же способом можно «расширить» бёдра.

Зная законы зрительных иллюзий, можно зрительно изменить фигуру человека: уменьшить или увеличить, расширить или сузить, скрыть недостатки.

НО

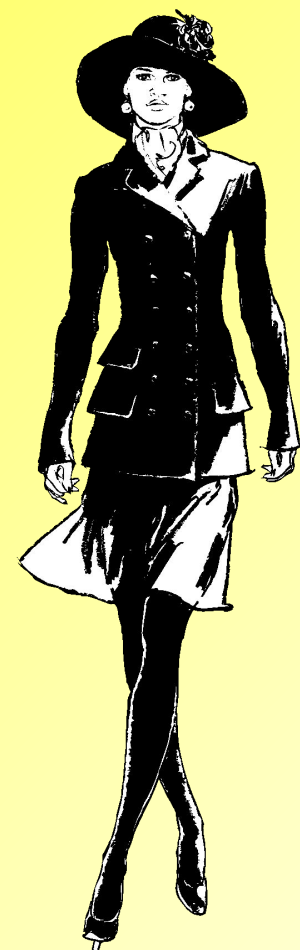
не на всех людей иллюзии действуют в равной степени: на одних людей они действуют активно и могут «разубедить» даже в знании этого предмета, а на других оказывают слабое воздействие.

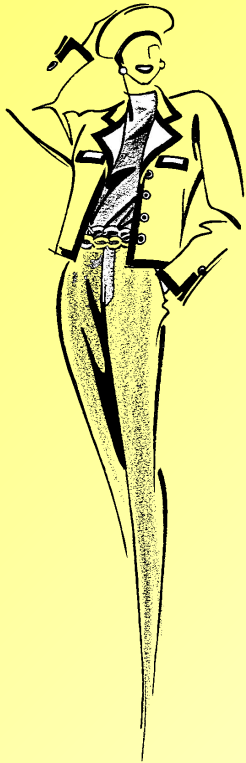




Большие карманы зрительно расширяют бёдра. Смягчающими линиями в костюме являются продольные и диагональные.

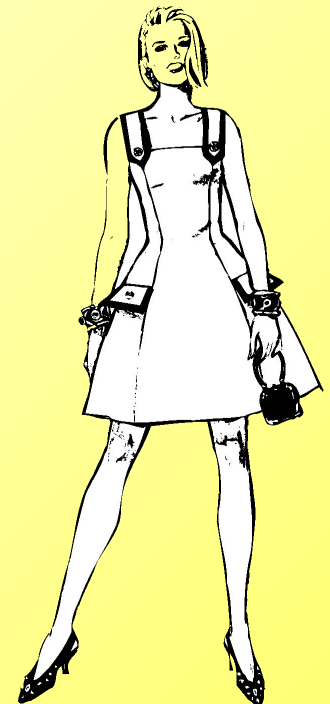
Широкополая шляпа необходима, чтобы уравновесить фигуру с широкими бёдрами или пышной юбкой





Маленькой фигуре не подходит длинный приталенный жакет. Женщина с такой фигурой не должна носить плотно облегающую одежду с горизонтальными отделками и безрукавные блузы, широкие рукава и пышную юбку.

Элементы треугольной формы выделяют приятные линии фигуры и скрывают нежелательные



Иллюзии не всегда могут играть положительную роль. Если не знать их, не принимать их в расчёт, то при известных соотношениях частей одежды и фигуры может возникнуть извращение композиционного замысла.



ЛИТЕРАТУРА

- Рачинская Е.И., Сидоренко В.И. Моделирование и художественное оформление одежды / серия «Учебники, учебные пособия». – Ростов н/Д: Феникс, 2002.
- Сальникова Н.М. Изобразительное искусство: учебник для учащихся 5 -8 классов. - М : 2005.
- Основы композиции – Обнинск: Титул, 2000.
- Технология: Учебник для учащихся 7 класса общеобразовательной школы (вариант для девочек) / Под редакцией В.Д.Симоненко – М: Вентана – Граф, 2006.