

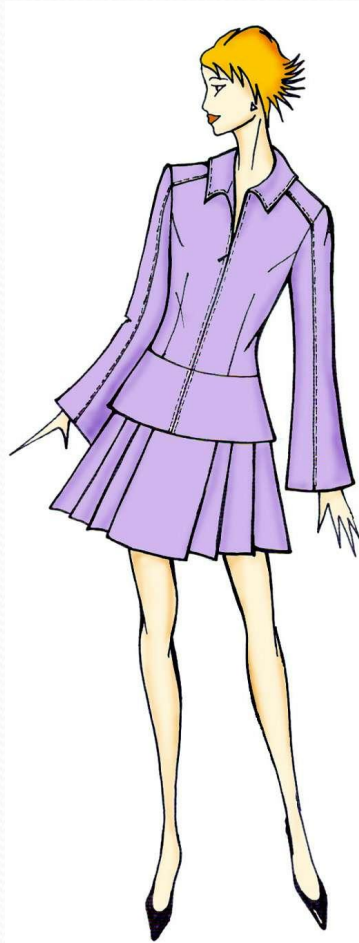
ПЛАН УРОКА:

- **Повторение темы предыдущего урока**
- **Введение в новый материал**
- **Типы иллюзий**
- **ЗРИТЕЛЬНЫЕ ИЛЛЮЗИИ В ОДЕЖДЕ:**
 1. *Иллюзия переоценки вертикали*
 2. *Иллюзия заполненного пространства*
 3. *Иллюзия переоценки острого угла*
 4. *Иллюзия контраста*
 5. *Иллюзия полосатой ткани*
 6. *Иллюзия сокращения объема при делении фигуры по вертикали контрастными по цвету тканями*
 7. *Иллюзия пространственности при постепенном сокращении, сжатии, уменьшении рисунка ткани*
 8. *Иллюзия психологического отвлечения*

ПОВТОРЕНИЕ ПРЕДЫДУЩЕЙ ТЕМЫ: «ЛИНИИ В ОДЕЖДЕ»

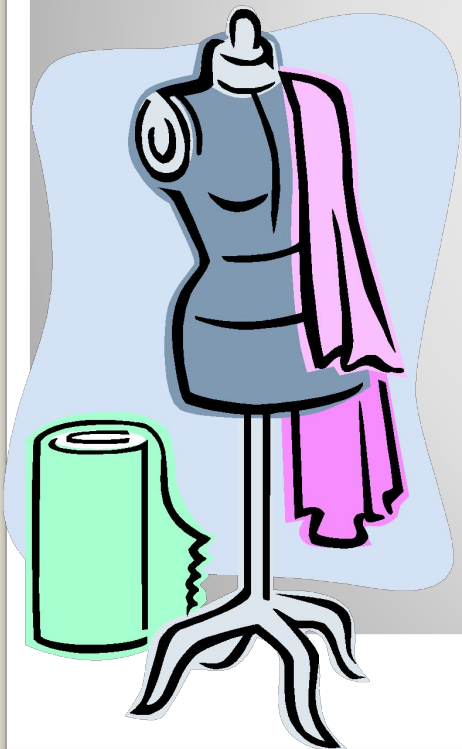
- Какие линии костюмной формы бывают по назначению ?
- Какие линии бывают по направлению?
- От чего зависит характер линий в костюме?





*Иллюзия - нечто кажущееся, обман чувств.
Ошибочное восприятие предметов, явлений.*

ТЕМА УРОКА: «ЗРИТЕЛЬНЫЕ ИЛЛЮЗИИ В ОДЕЖДЕ»



Иллюзии издавна, и с большим успехом, используются для того, чтобы приблизить реальную фигуру к идеальной с точки зрения бытующей моды: сделать выше рост, фигуру стройнее, плечи уже или шире, грудь больше или меньше, талию тоньше и т.д.

- ИСТОРИЧЕСКАЯ СПРАВКА

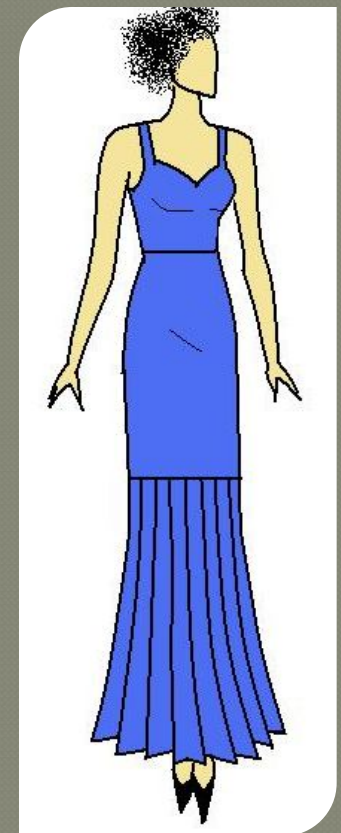
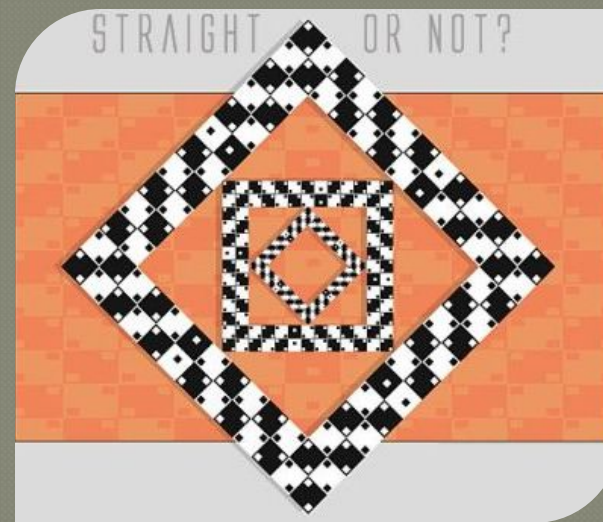
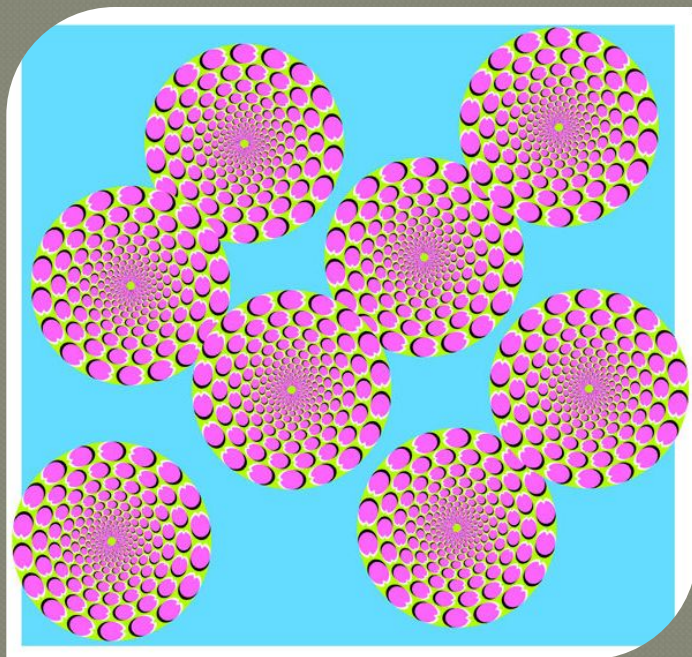
Если проследить всю историю развития костюма, то мы увидим, как "сужали" талию с помощью очень широких юбок и туго затянутого корсета, завывшали линию талии, чтобы ноги казались длиннее, украшали горловину огромным воротником "фреза", создавая иллюзию маленькой головки, и т.д.



Иллюзии могут быть обусловлены разными причинами.

Всего существуют 3 типа иллюзий:

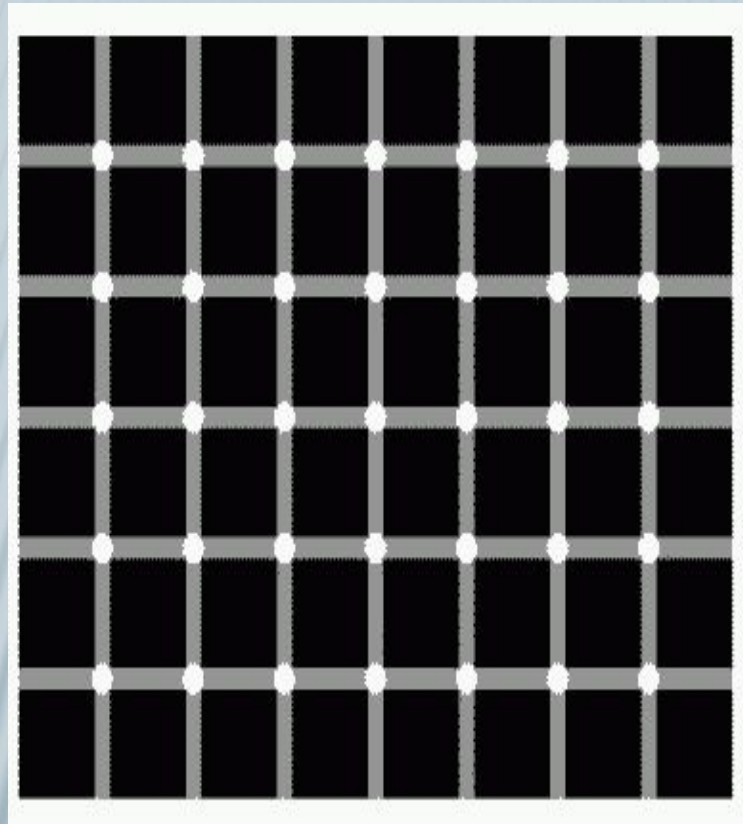
- *Физические*
- *Физиологические*
- *Психологические*



ФИЗИЧЕСКИЕ ИЛЛЮЗИИ

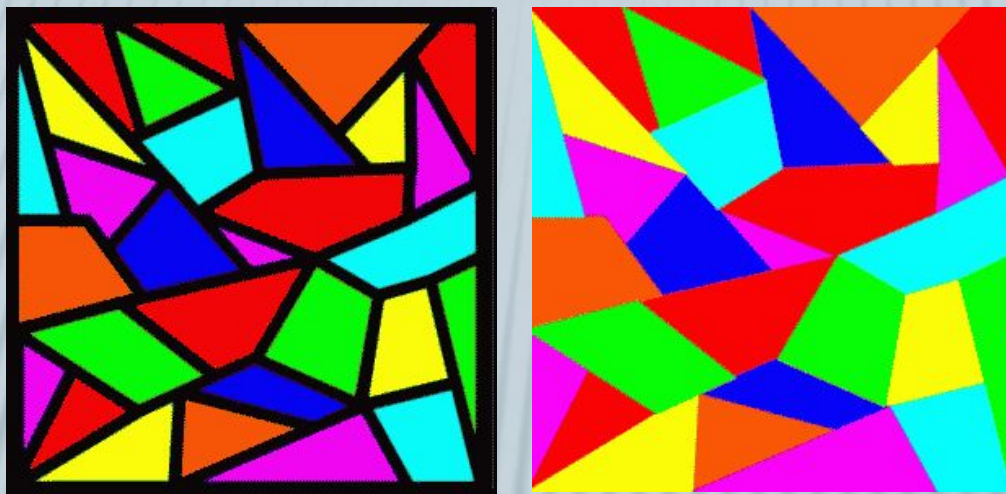


ФИЗИОЛОГИЧЕСКИЕ ИЛЛЮЗИИ



Белые кружки кажутся мигающими, не правда ли?

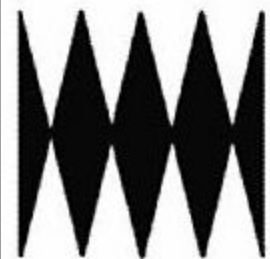
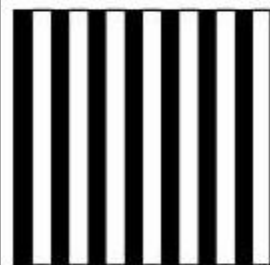
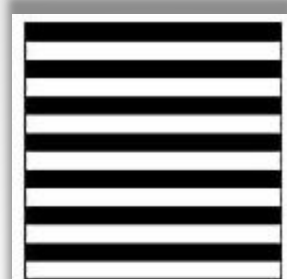
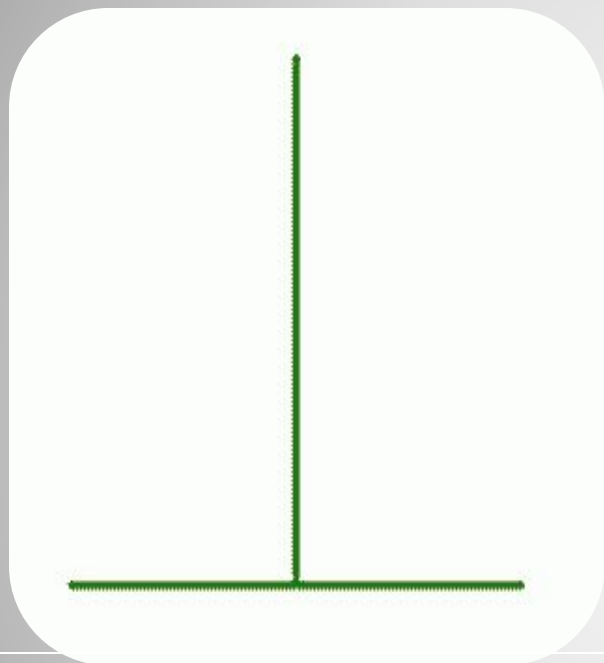
ФИЗИОЛОГИЧЕСКИЕ ИЛЛЮЗИИ



Цвет фигур кажется более ярким и насыщенным, если фигуры окантованы черными рамками

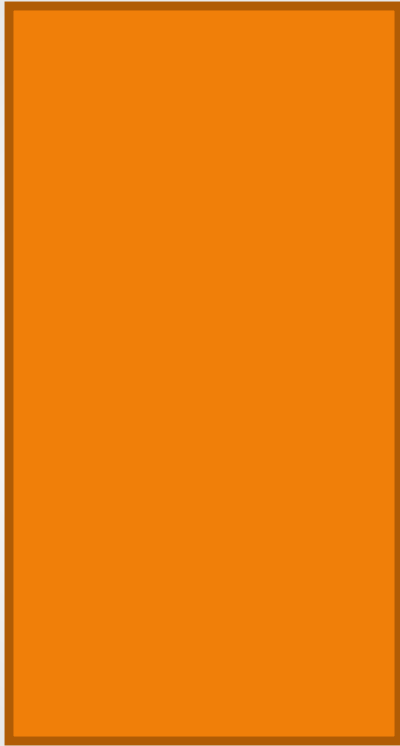
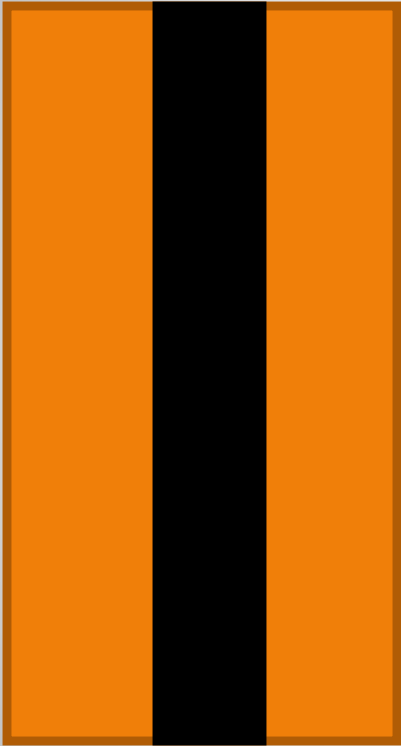


1. Иллюзия переоценки вертикали

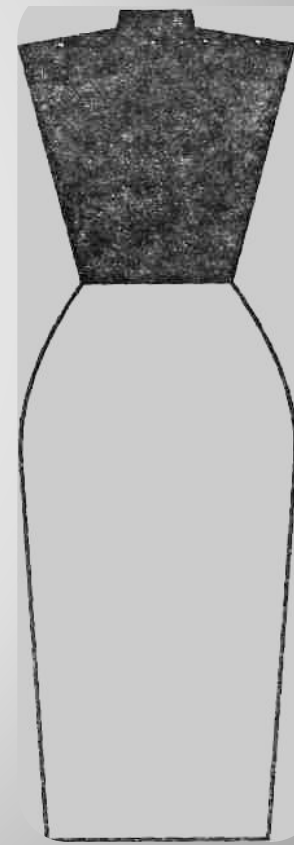
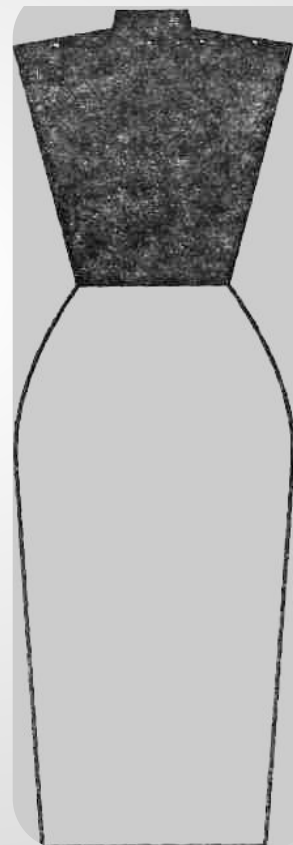
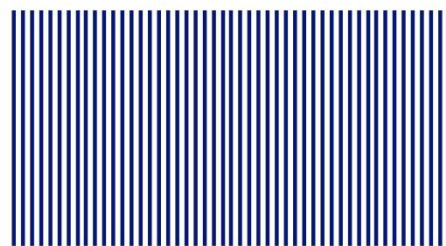
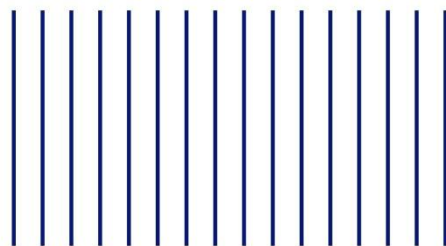
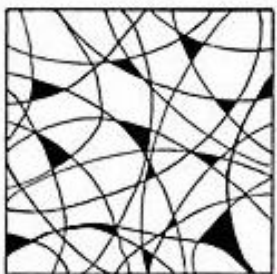


Вертикальная линия воспринимается как более длинная. Если же смотреть на рисунок одним глазом, то эффект несколько уменьшается.



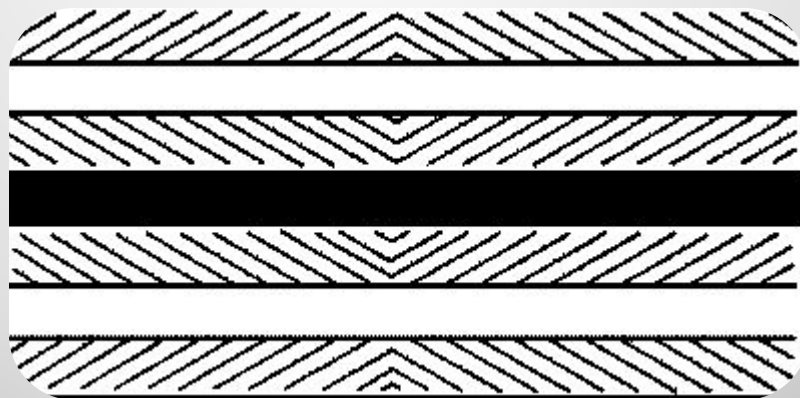
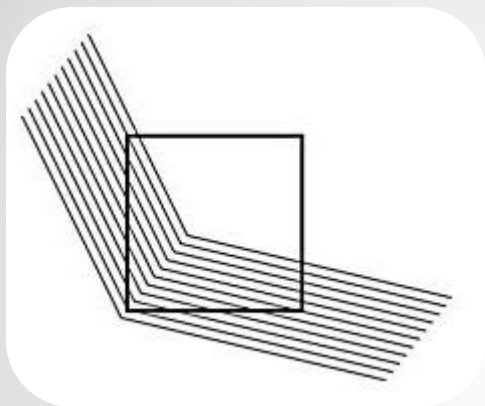


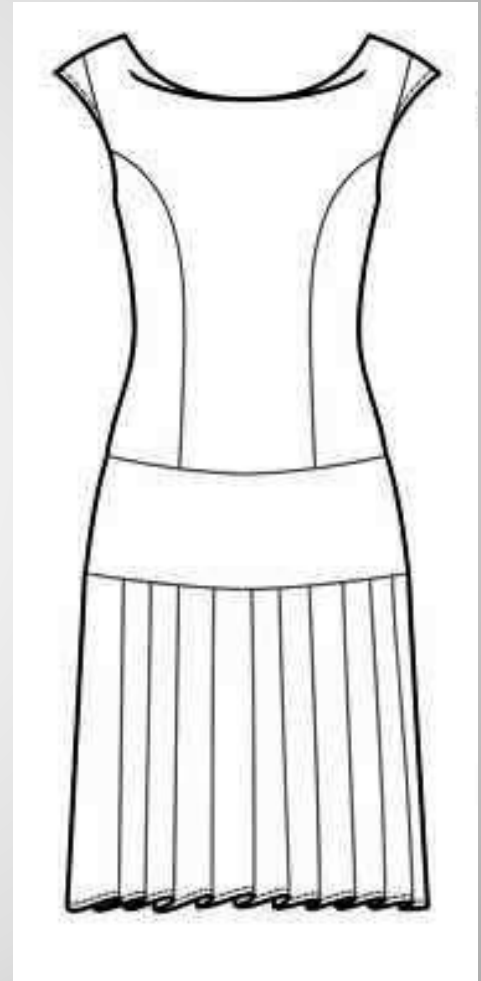
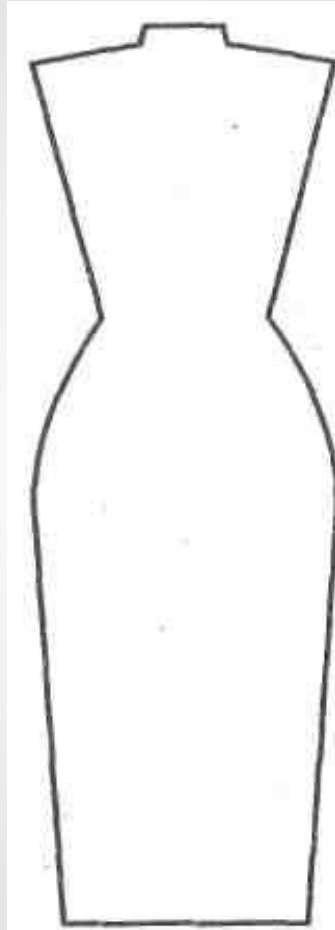
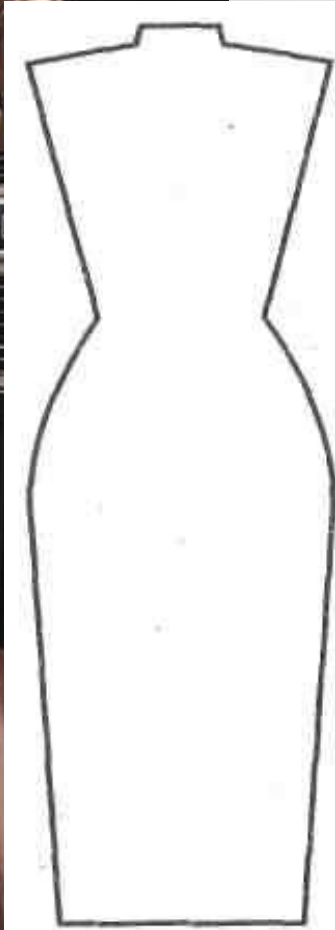
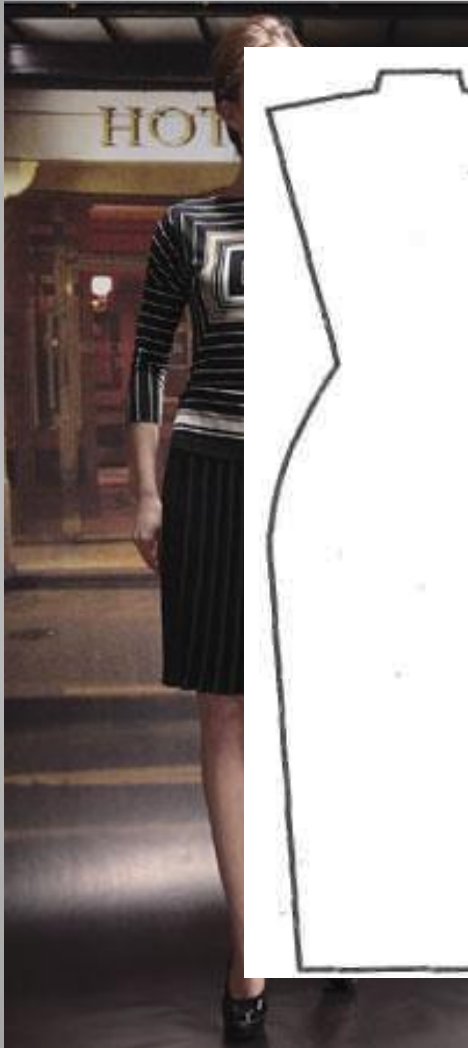
2. Иллюзия заполненного пространства



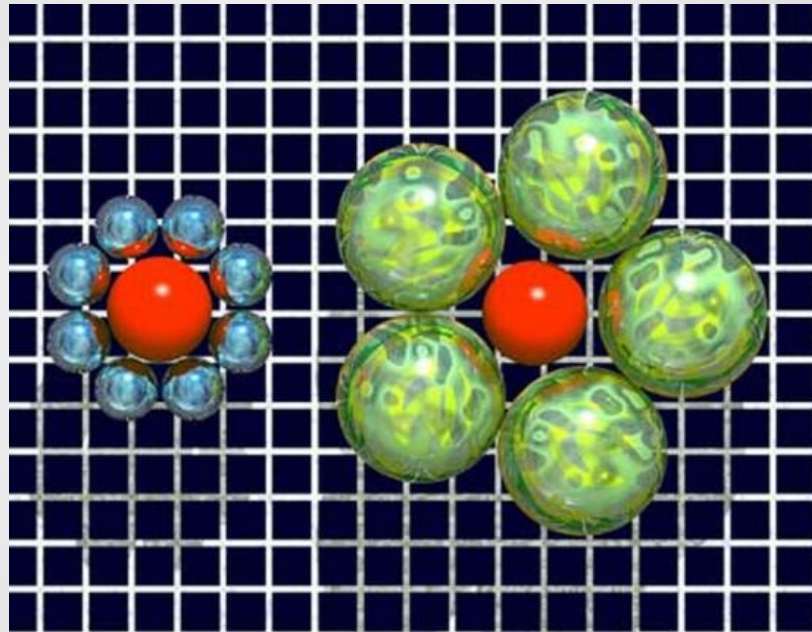


3. Иллюзия переоценки острого угла.



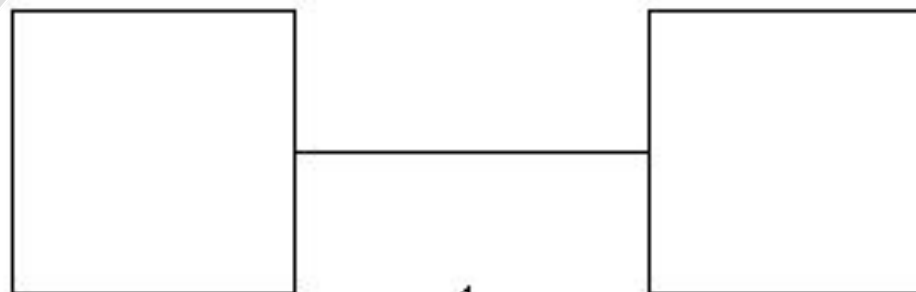


4. Иллюзия контраста

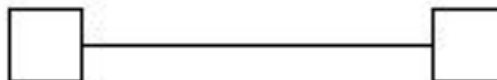


Иллюзия Эббингауза (1902).
Какой круг больше?

Иллюзия контраста

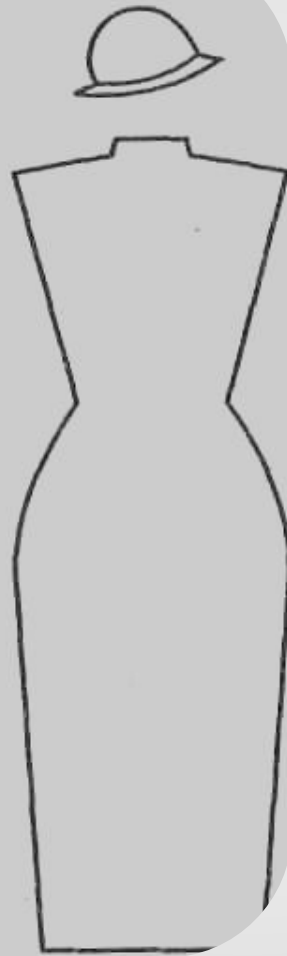
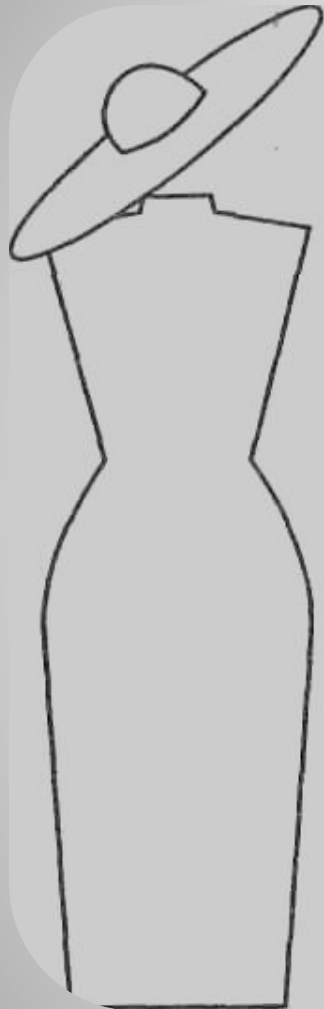


А.



Б.

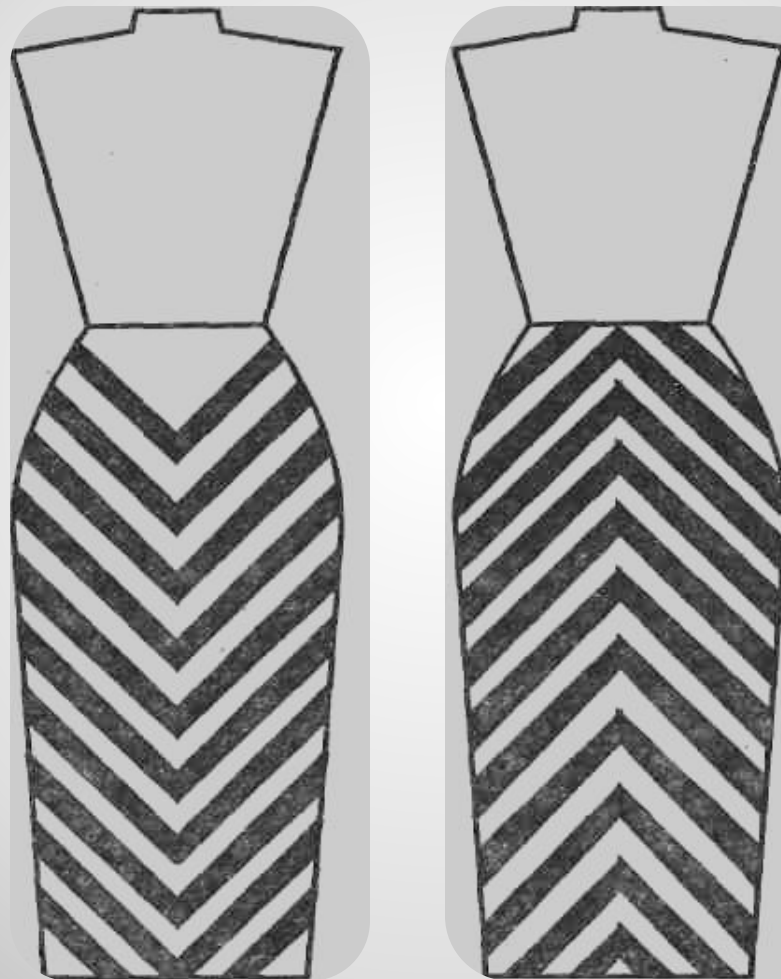
Иллюзия Болдуина
Какая линия больше А или Б?



5. Иллюзия полосатой ткани.



Иллюзия полосатой ткани.







6. Иллюзия сокращения объема при делении фигуры по вертикали контрастными по цвету тканями.



**7. Иллюзия пространственности при
постепенном сокращении, сжатии,
уменьшении рисунка ткани**



8. Иллюзия психологического отвлечения



Закрепление пройденного материала

К каким зрительным иллюзиям относятся следующие модели:



К каким зрительным иллюзиям относятся следующие модели:



К каким зрительным иллюзиям относятся следующие модели:



К каким зрительным иллюзиям относятся следующая пара моделей:



Знание и правильное использование свойств зрительных иллюзий позволяет подчеркнуть красоту и совершенство правильной фигуры. При этом можно использовать два абсолютно разных метода:

- 1. подчеркивание достоинств фигуры*
- 2. скрытие недостатков.*

Первый метод иногда называют "французским", а второй - "русским".

□ Большинство женщин не осознают собственной красоты, зато они отлично знают о своих недостатках...

Фредерик Феккэи