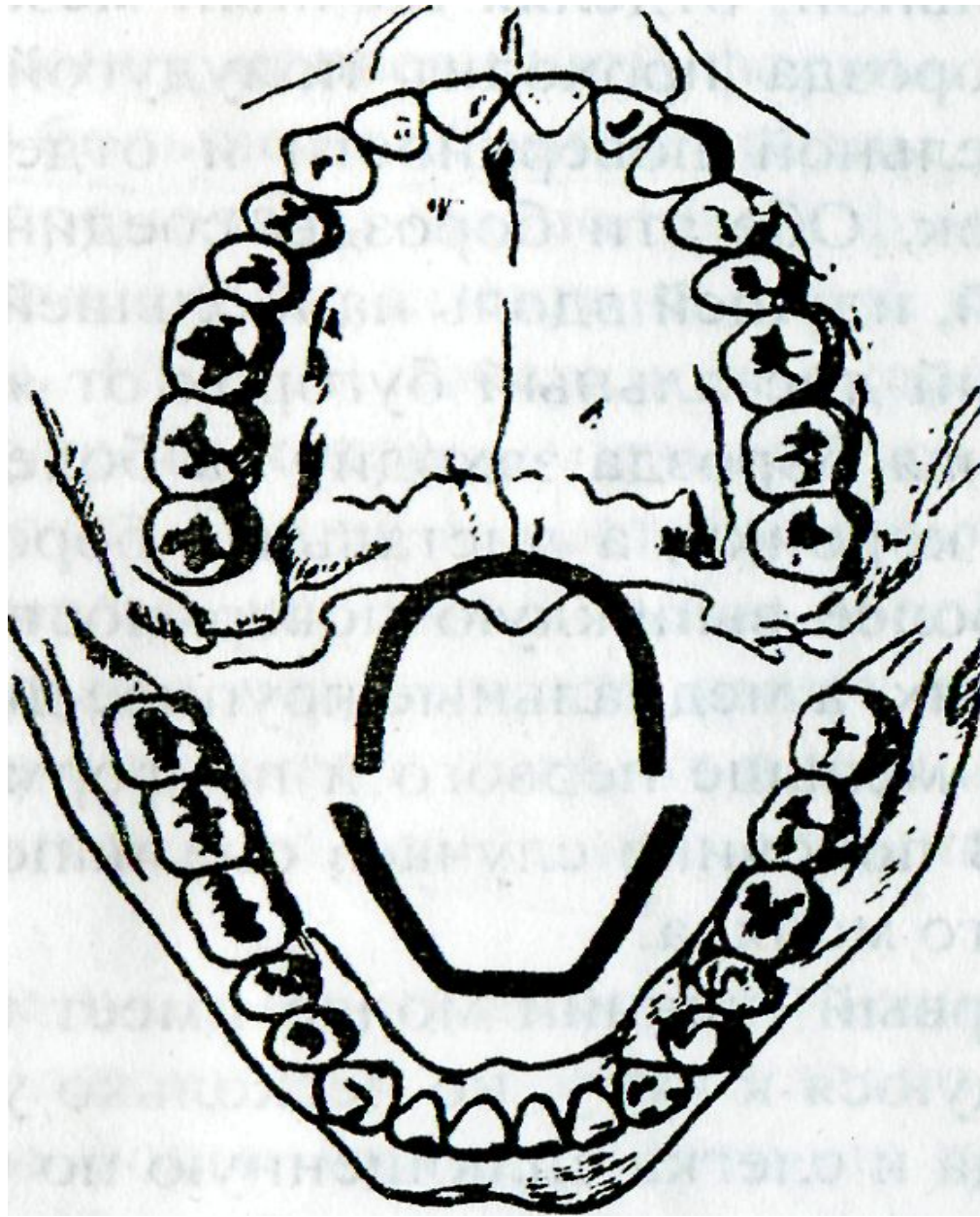


. Анатомия зубных рядов

- Верхние и нижние зубы, занимая свое место, образуют зубной ряд. Последний функционирует как единое целое и представляет собой динамическую систему, которая изменяется с возрастом. Физиологическое стирание твердых тканей зубов, особенно на контактных поверхностях, вызывает укорочение зубных дуг.

- Форма верхней зубной дуги в виде полуэллипса, а нижней - параболы, обеспечивают большую площадь контакта окклюзионных поверхностей во время жевания.
- Устойчивость зубного ряда обеспечивается уравновешиванием сил, действующих на него: языка с одной стороны и мимической мускулатурой - другой. Строение зубного ряда и челюстей обуславливает их устойчивость.



Факторы устойчивости нижнего зубного ряда.

- клиновидная форма коронок, расположенных в арке;
- мезиодистальный наклон моляров (коронки наклонены вперед, корни - назад);
- боковые зубы наклонены в сторону языка коронками, а корнями - наружу;
- наружная компактная пластинка нижней челюсти охватывает весь зубной ряд;
- зубы верхней челюсти охватывают всю нижнюю зубную дугу, препятствуя смещению нижних зубов вперед.

Факторы устойчивости верхнего зубного ряда.

- наличие системы устоев (контрфорсов) в области клыков и боковых зубов;
- соединение небных отростков верхней челюсти с боковыми участками в поперечном направлении;
- большая эластичность губной стенки альвеолярного отростка в области передних зубов;
- наличие трех корней у моляров.

- Зубной ряд имеет определенное строение . Начиная от резцов, высота коронок уменьшается по направлению к боковым зубам, особенно в нижнем зубном ряду.
- **Окклюзионная поверхность зубных рядов.** Поверхность, проходящая через жевательные площадки и режущие края зубов, называется поверхностью смыкания - окклюзионной. В области боковых зубов окклюзионная поверхность имеет искривление, направленное своей выпуклостью книзу и получившее название **сагиттальной окклюзионной кривой**. Она начинается на дистальной контактной поверхности первого премоляра и заканчивается на дистальном щечном бугорке зуба мудрости.

- Кроме сагиттальной окклюзионной кривой, различают **трансверсальную кривую**. Она проходит через жевательные поверхности моляров правой и левой сторон в поперечном направлении. Эта кривая на верхней челюсти выпуклая книзу, т.к. щечные бугры моляров стоят выше, чем небные. Средний уровень жевательных поверхностей по отношению
- к горизонтали называется **окклюзионной плоскостью**. Она может быть определена при интактном зубном ряде между тремя точками: срединная контактная точка режущих краев нижних центральных резцов и дистальнощечных бугров вторых нижних моляров правой и левой сторон.
- **Строение зубного ряда является основой для воссоздания искусственного зубного ряда в протезах.**

. Анатомия прикуса и ОККЛЮЗИИ

- Движение нижней челюсти относительно верхней во время разговора, пения, зевания, жевания и глотания с контактом зубов или без него называется **артикуляцией**. Частным случаем последней является **окклюзия** - **смыкание зубов**. **Взаимоотношения зубных рядов в пространстве лицевого черепа при центральной окклюзии называется прикусом**

- **Центральная окклюзия - множественное смыкание зубов, когда головки нижней челюсти находятся в середине нижнечелюстной ямки при умеренном сокращении жевательной мускулатуры.**
- Центральная окклюзия характеризуется следующими признаками:
- **1) общие признаки для всех зубов:**
 - а) множественный контакт зубов,
 - б) наличие у каждого зуба двух антагонистов (одноименного и соседнего);

- **2) признаки для передних зубов:**
- а) режущеебугорковый контакт,
- б) совпадение средних линий между центральными резцами верхней и нижней челюстей,
- в) перекрытие коронок нижних передних зубов на $1/3$ их длины;

- **3) признаки для боковых зубов:**
- а) передний щечный бугорок верхнего первого моляра располагается в бороздке между передними и средними щечными бугорками первого нижнего моляра ;
- б) щечные бугорки верхних боковых зубов перекрывают одноименные бугорки нижних;
- в) фиссурнобугорковый контакт.

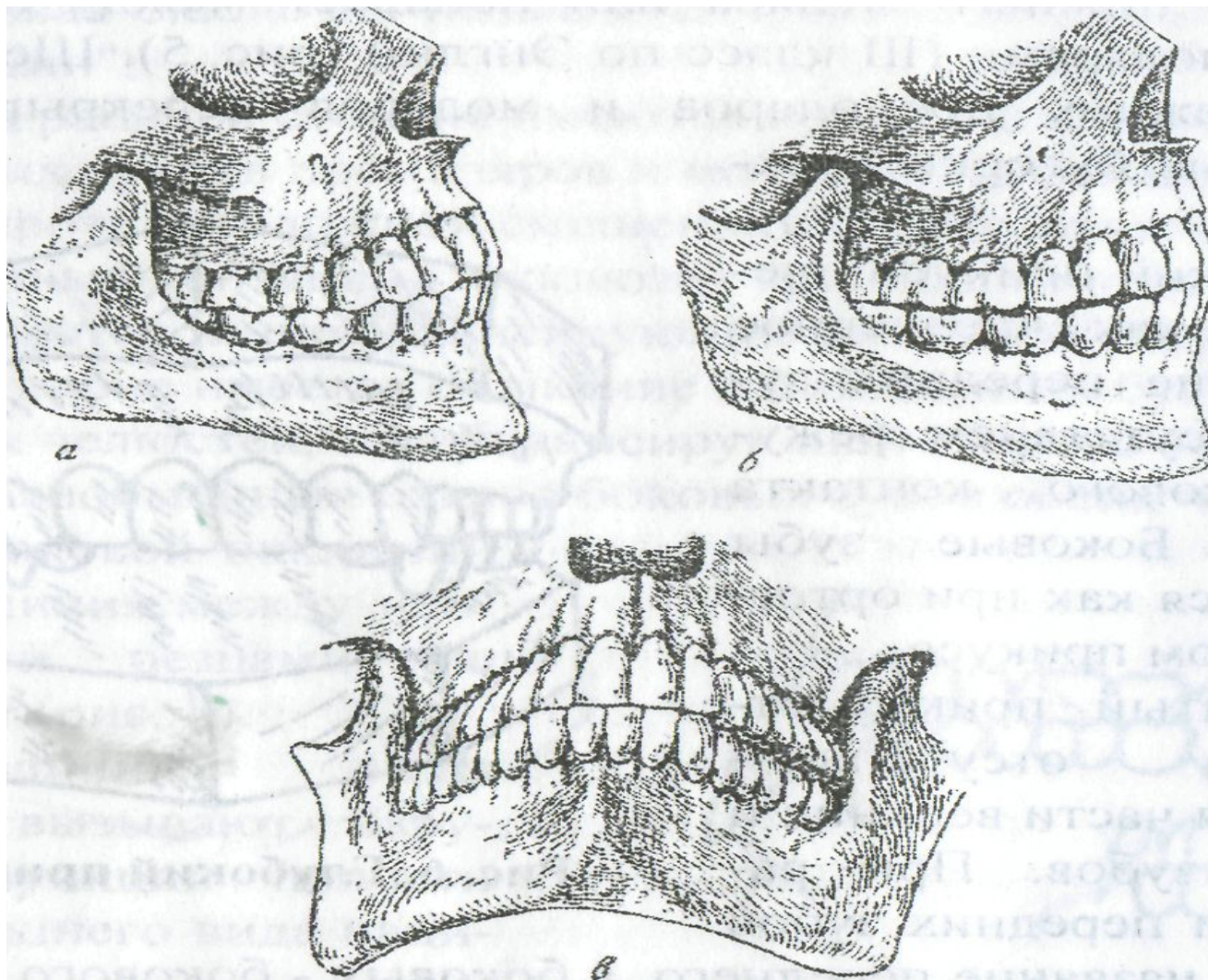
ПЕРЕДНЯЯ ОККЛЮЗИЯ

- Передняя окклюзия происходит при перемещении нижней челюсти вперед. **Зубными признаками передней окклюзии являются:**
 - смыкание передних зубов стык в стык
 - совпадение средней линии между центральными резцами обеих челюстей
 - отсутствие контакта на боковых зубах.

БОКОВАЯ ОККЛЮЗИЯ.

- **Смыкание зубов после перемещения нижней челюсти в сторону называется боковой окклюзией. Описано три вида контактов в этой окклюзии:**
- 1) боковое перемещение нижней челюсти вызывает контакт только на клыках рабочей стороны (сторона смещения), все остальные зубы разобщены. Такая боковая окклюзия называется "окклюзия, ведомая клыками";
- 2) на рабочей стороне имеются контакты клыков и щечных бугров премоляров и моляров. На балансирующей (противоположной смещению) отсутствуют окклюзионные контакты ("окклюзия группового ведения");
- 3) двусторонние балансирующие контакты: на рабочей стороне имеется смыкание одноименных бугров обеих челюстей, а на балансирующей стороне - контакт разноименных бугров боковых зубов обеих челюстей.

А – ЦЕНТРАЛЬНАЯ ОККЛЮЗИЯ; Б) ПЕРЕДНЯЯ ОККЛЮЗИЯ; В) БОКОВАЯ ОККЛЮЗИЯ



Аномалийные виды прикуса

- Аномалийные виды прикуса вызывают нарушение функции полости рта и внешнего вида пациента.

Дистальный прикус

- Дистальным прикусом называется нарушение соотношений зубных рядов, при которых переднещечный бугорок первого верхнего моляра смыкается с одноименным бугорком первого нижнего моляра, а иногда попадает в бороздку между вторым премоляром и переднещечным бугорком первого нижнего моляра.

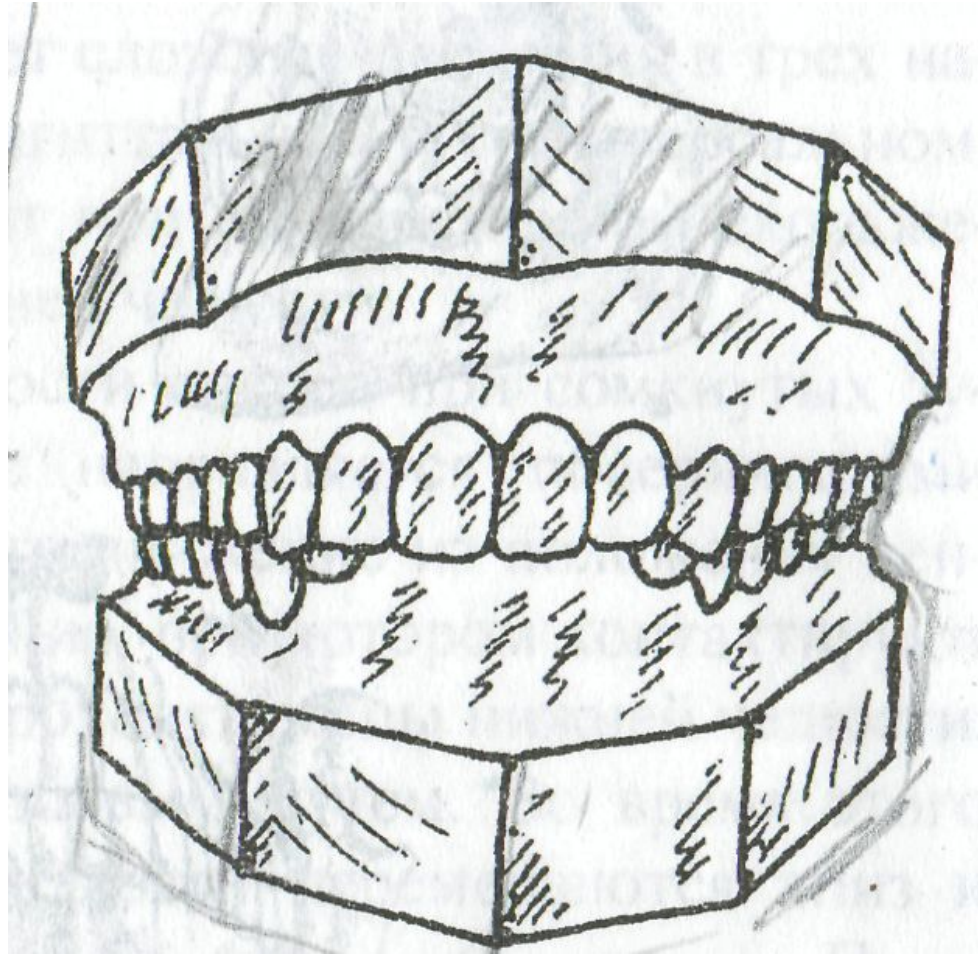
МЕЗИАЛЬНЫЙ ПРИКУС.

- Мезиальный прикус характеризуется нарушением соотношения как передних, так и боковых зубов. Нижние зубы перекрывают верхние, а первый щечный бугорок первого верхнего моляра вступает в контакт с дистальным щечным бугорком одноименного нижнего моляра или попадает между первым и вторым молярами. Щечные бугорки нижних премоляров и моляров перекрывают одноименные бугорки верхних.

ГЛУБОКИЙ ПРИКУС.

- Глубокий прикус определяется как чрезмерное перекрытие передних зубов с отсутствием режу-щербугоркового контакта . Боковые зубы смыкаются как при ортог-натическом прикусе.

Глубокий прикус



ОТКРЫТЫЙ ПРИКУС

- Открытый прикус отличается отсутствием смыкания части верхних и нижних зубов. При разобщении передних зубов он носит название **переднего**, а боковых - бокового открытого
- прикуса.

ПЕРЕКРЕСТНЫЙ ПРИКУС.

- Перекрестный прикус сопровождается нарушением смыкания боковых зубов. Он может быть односторонним и двусторонним. Если нижние боковые зубы располагаются в обратном соотношении с верхними, то такой прикус называется **щечным**. Щечные бугорки нижних боковых зубов могут смыкаться в центральной окклюзии с небными одноименных верхних зубов. Такой перекрестный прикус называется **язычным**. Средние линии между центральными резцами при этом виде аномалии не совпадают.

ПЕРЕКРЕСТНЫЙ ПРИКУС.

