

The background features a blurred cityscape with buildings and trees, overlaid with several large, semi-transparent autumn leaves in shades of orange and brown. The text is centered and overlaid on this background.

ТБИЛИССКИЙ

район

Краснодарского края

Символы муниципального образования Тбилисский район



Герб муниципального образования Тбилисский район Краснодарского края в своей основе имеет изображение мурованной стены, как символа возведенного на месте будущего районного центра Тифлисского редута. Белые (серебряные) бунчуки на жёлтых (золотых) древках символизируют казачество - первые поселенцы (казаки бывшего Екатеринославского войска) прибыли на место нынешней станицы Тбилисской в октябре 1802 года. Пшеничные колосья (сноп) - символ сельскохозяйственного района, Кубань - главная житница России. Пшеничные колосья символизируют также восемь сельских поселений района. Малиновая лента, перевязывающая восемь пшеничных колосьев - объединяющая роль кубанского казачества.

Символы муниципального образования Тбилисский район



Флаг разработан на основе герба, который языком символов и аллегорий отражает исторические, культурные и экономические особенности Тбилисского района.



Тбилисский район образован 31 декабря 1934 года как Тифлисский (с 1936 г. - Тбилисский), упразднен в 1963 году. Территория района входила в состав Кавказского, затем Усть-Лабинского сельских районов. С 30 декабря 1966 года существует как самостоятельная административно-территориальная единица.

Административно-территориальная граница

Тбилисский район расположен в центральной части Краснодарского края и граничит на севере с Выселковским и Тихорецким районами, на востоке - с Кавказским и Гулькевичским районами, на юге - с Курганинским, на западе - с Усть-Лабинским районами.



Тбилисский район – красивый и благодатный уголок в центре Краснодарского края. По просторам первозданных кубанских степей разбросаны утопающие в зелени станицы и хутора, чистый воздух пропитан ароматом диких трав.



По территории района протекают реки Кубань и Зеленчук. Их поросшие густым камышом и осокой берега представляют собой богатые охотничьи и рыбацкие уголья.



Станица Тбилисская – административный центр Тбилисского района.



Получившая свое название от имени
солнечной грузинской столицы
Тбилисская тепло и приветливо встречает гостей.

«Есть станица такая одна»

Слова С. Голиковой

Над Кубанью-рекой,
Там, где берег крутой,
Есть станица такая одна:
И цветеньем садов.
И улыбкой домов
Всех приветливо встретит она.

Ветры южных степей
Помнят дым куреней.
Полк Тифлисский казачий стоял
Верный страж рубежей
У России своей,
И станице он имя отдал,

Там, у Волчьих ворот,
Скорбь и Слава живут
С той далёкой, седой старины,
Как в неравном бою
За станицу свою
Ушли в вечность казачьи сыны.

И не раз со страной
В испытаньях войны
Устояла станица моя.
Были жертвы не зря:
Возрождалась земля
Светлой памятью вам, сыновья.

И встаёт двести лет
Над Тбилисской рассвет,
Но не старят станицу века,
Только памяти клад,
Что потомки хранят,
Тяжелее с годами слегка,

Там, где берег крутой
Над Кубанью-рекой,
Есть станица такая одна:
И цветеньем садов,
И улыбкой домов
Вечно радовать будет она.



Датой основания станицы принято считать прибытие к редуту Екатеринославских казаков - 8 октября 1802 года.



Наши земляки, казаки 4-го кавказского полка.

**В Тифлисской осела 181 семья казаков
(845 душ, из них 187 служилых,
402 малолетки, 203 старика).**

Первоначально в казачьем поселении была всего одна улица — "Золотая осень" (ныне улица Красная) — и несколько переулков.



**Один из последних атаманов станицы Тифлисской
Илья Васильевич Ширков**

8 октября 1802 года казаки прибыли обозом из крепости Кавказской к Тифлисскому редуту. Они сменили часть гарнизона из Кубанского полка и начали ремонтные работы. Слева и справа от редута по высокому берегу Кубани на расстоянии видимости соорудили две вышки и поставили посты. Только после этого стали строить казачьи курени, хозяйственные постройки. Около редута на площади построили деревянную церковь.



Много славных страниц вписали наши предки в историю станицы. Одна из них - подвиг сотни Андрея Гречишкина. В сентябре 1829 года Гречишкин повел свою сотню навстречу горцам, получив предупреждение о готовящемся нападении их на казачьи станицы. Встретились они у "Волчьих ворот" (ущелье у Песчаного брода на реке Зеленчук в 25 км от Тифлисской). Толпа горцев буквально задавила горсть казаков, на каждого казака приходилось до десятка нападавших.

Так полегла у Волчьих ворот сотня Гречишкина, предпочтя смерть позору плена.

Историческая визитная карточка станицы - часовня казаку Гречишину Андрею Леонтьевичу (1829 год).



- *В 1897 году через Тифлисскую прошла железная дорога на Екатеринодар. Железнодорожная станция называлась "Розовая". В 1902 году она была переименована в станцию "Гречишкино" в честь Андрея Гречишкина.*
- *В 1936 году решением Президиума Азово-Черноморского крайисполкома от 14 ноября станция Тифлисская была переименована в Тбилисскую.*

Достопримечательности района

- Часовня казаку Гречишину
Андрею Леонтьевичу
- В окрестностях —
многочисленные меотские и сарматские курганы.
- Памятник
Неизвестным солдатам
- Вечный огонь в память
о побивших в ВОВ



В летопись района навечно вписаны имена земляков - героев:

- сотника А. Гречишкина,
совершившего подвиг в 1829 г.;

Героев Советского Союза:

- И.М. Якубина,
- П.Г. Баранова,
- Е.Д. Волкова,
- В.И. Грецкого,
- полного кавалера орденов
Славы - И.Т. Гордиенко,

Героев Социалистического труда:

- М.Н. Ярисовой,
- В.Ф. Кравченко,
- Т.Н. Попова,
- В.М. Кутняшенко,

Героя России:

- А.И. Фаброго.

Социально-экономическая характеристика



- На территории района в 42 населенных пунктах проживает 51,2 тысячи человек. Работает 620 предприятий и организаций различных форм собственности, 187 из которых некоммерческие, 345 крестьянско-фермерских хозяйств, 292 предприятия общепита и торговли. На территории района размещены 59 филиалов, отделений, представительств и прочих структурных подразделений юридических лиц.
- Тбилисский район - район многоотраслевого сельского хозяйства. За 25 сельскохозяйственными предприятиями и организациями закреплено 96,8 тыс.га, из которых 77,38 тыс. га - пашня.
- Крупнейшие промышленные предприятия -
ЗАО 'Тбилисский сахарный завод',
ЗАО 'Тбилисский маслосырзавод',
ПО 'Хлеб',
ОАО 'Тбилисский комбикормовый завод'.
Основными видами продукции выпускаемыми промышленными предприятиями района являются: сахар-песок, сыры жирные, масло животное, масло растительное, мука, комбикорма.





ОБРАЗОВАНИЕ



- В Тбилисском районе 15 общеобразовательных учреждений, вечерняя школа, коррекционное образовательное учреждение, профессиональное училище.
- Управлением образования администрации муниципального образования Тбилисский район реализуются целевые программы: «Развитие воспитания в системе образования Тбилисского района», «Программа летнего отдыха оздоровления и занятости детей и подростков», «Образование и здоровье».





Культура, искусство

- В районе действует 37 учреждений культуры, в том числе 1 районный Дом культуры, 5 централизованных клубных систем, объединивших 11 сельских домов культуры, 9 сельских клубов, агитбригада, детская музыкальная школа, централизованная библиотечная система.
- Гордостью района являются 17 коллективов, имеющих звание 'народный'.

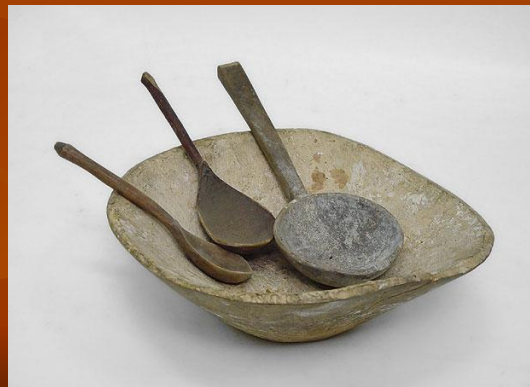


Историко-археологический музей

Тбилисский историко-археологический музей - один из старейших народных музеев Краснодарского края. Он является собирателем и хранителем удивительной и богатой истории Кубани. Варданус Птолемея... древняя Тмутаракань... казачий край... - эти и многие другие страницы истории Кубани и станицы Тбилисской нашли своё отражение в экспозиционных и выставочных залах музея.



Музей постоянно развивается - пополняются его фонды, создаются новые экспозиции и выставки, расширяются связи с частными коллекционерами и народными умельцами. Любители истории и краеведения найдут немало интересного, ознакомившись с музейными материалами и прикоснувшись к уникальной истории станицы Тбилисской.



Тбилисский район - один из благодатных районов Краснодарского края. Края, который находится в числе наиболее динамично развивающихся российских регионов. У нашего района славное прошлое, стабильное настоящее и надежное будущее.

