

Муниципальное дошкольное образовательное учреждение
детский сад комбинированного вида № 6 «Солнышко»



Художественные средства выразительности в пейзажной живописи. 1 часть

Подготовила воспитатель
Командрина Марина Михайловна



Жанры живописи
и средства выразительности
изобразительного искусства

Язык живописи

Ритм линий, пятен

выразительность
мазков

Цвет

Композиция

Рисунок

Время
года

Состояние
погоды

Время
суток

Формат
полотна

Линия
горизонта

Характер
образа

Характер
формы

Характер
линий

Настрое
ние

Колорит
Цветовая
гамма картины

Величие
Стройность
Возвышен
ность

Линейная
перспектив
а

Воздушная
перспектив
а

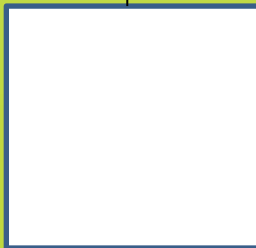
Замысел худож
ника, выделение
главного

Широта панорамы
протяженность,
пространственность,
монументальность.

Спокой
ствие



Линия
горизонта



Средства выразительности

Цвет

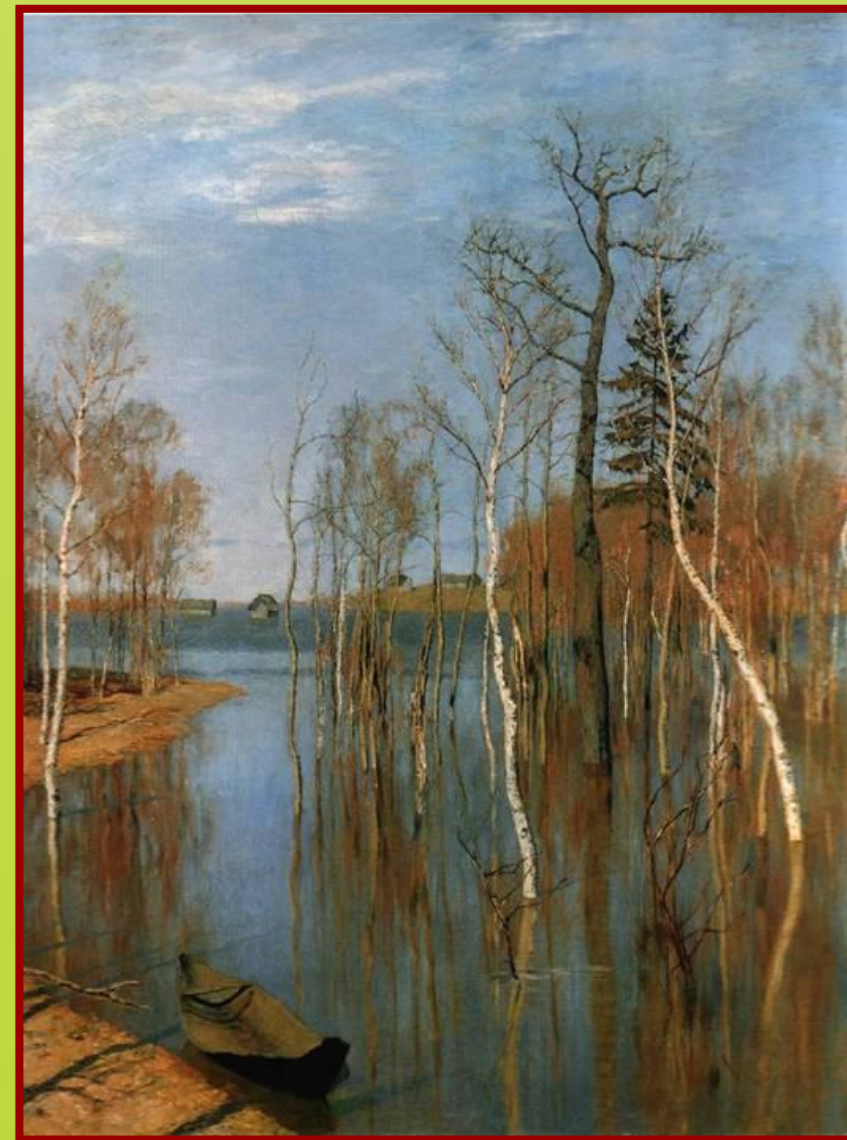


«Зима»
И. Шишкин



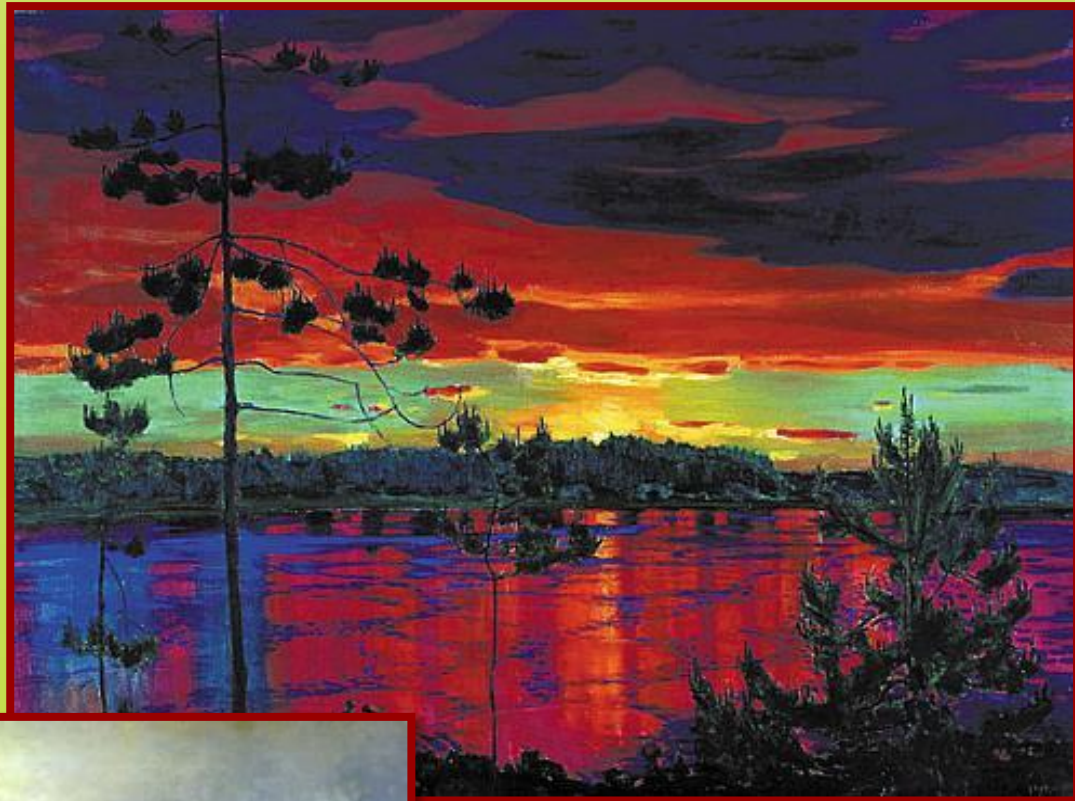
«Золотая осень»
В. Поленов

«Весна.
Большая вода»
И. Левитан





«Сумерки. Стога»
И. Левитан



«Закат»
А. Рылов



«Мокрый луг»
Ф. Васильев

Настроение

Холодные тона звучат свежо,
спокойно, бодро.



«Золотая осень» И. Левитана

Теплые цвета веселые,
радостные, звучат громко.

«Зима» И. Шишкин





«Зимой в провинции» Н. Крымов

«Аленушка» В. Васнецов



А здесь яркие цвета
кажутся тревожными,
потому что окружены
темными.

«Последний день Помпеи»
Карл Брюллов



Линия горизонта

помогает
наметить
планы - что
находится
близко, что
далеко, что
еще
дальше.

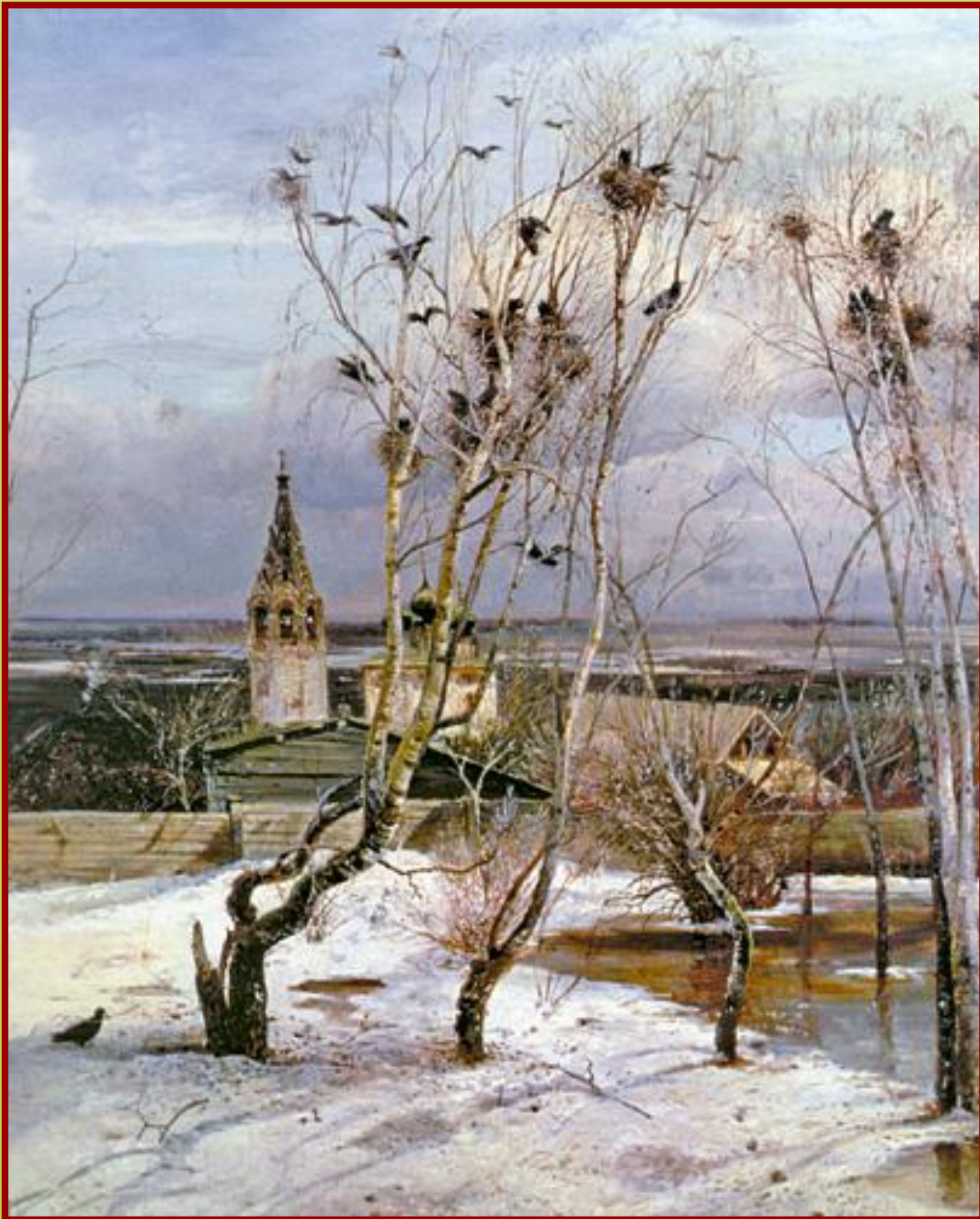
«Золотая осень. Слободка» И. И. Левитан.



«Золотая осень» В. Поленов

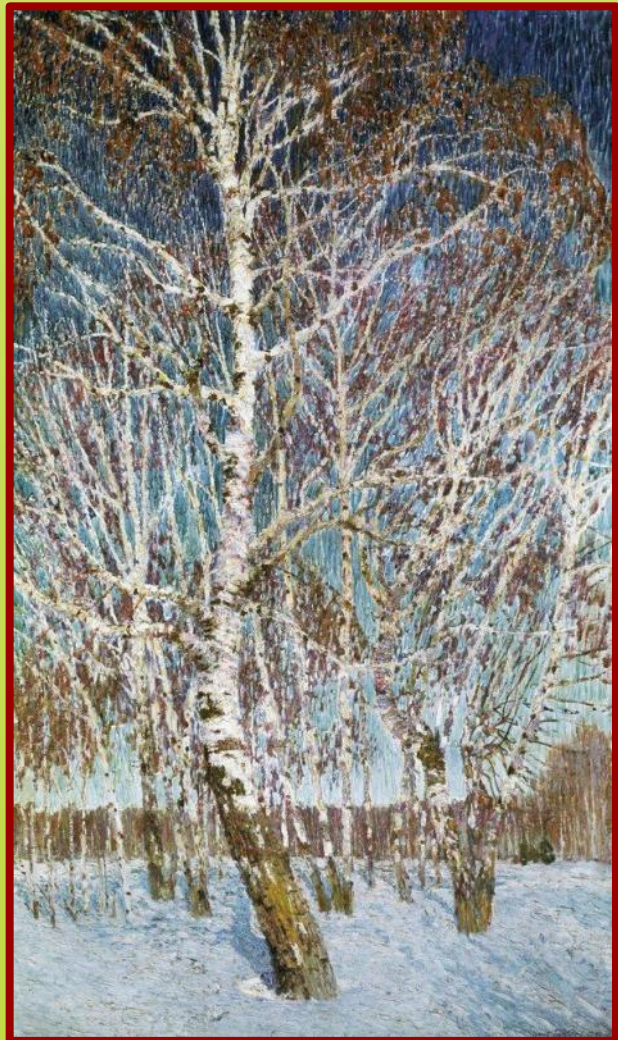


«В голубом просторе» А. Рылов



«Золотая осень» И. Остроухов.

«Грачи прилетели»
А. Саврасов



«Февральская лазурь»
И. Грабарь



Формат картины

Вертикальный формат

полотна позволяет
передать величие,
стремление вверх,
значимость и стройность
объекта или
возвышенность чувств.

«Осенний день. Сокольники»
И. Левитан.