

Организация учета доходов и расходов по видам деятельности как элемент управленческого учета в ОАО «РЖД»

Жаркова Наталья
Николаевна
ЭТБ-413

Неделя науки -
16 апреля 2012

16 апреля 2012



Российские железные дорожки

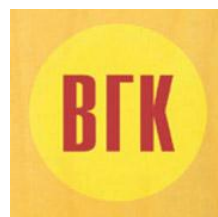
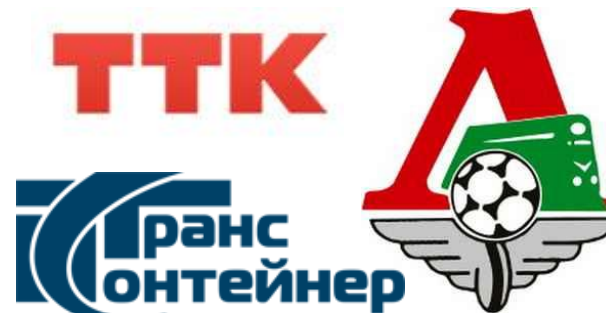
16 железных дорог, 34 департамента и управления, 130 филиалов,
613 предприятий подчинения железной дороге (территориальному
филиалу), 150 дочерних и зависимых обществ, 9 представительств
за рубежом



РЭК.
регион-экспресс



ТТК



16 апреля 2012

ОАО «РЖД»

| № | Наименование документов, входящих в «Порядок ведения раздельного учета» |
|---|---|
| 1 | Номенклатура доходов и расходов по видам деятельности ОАО «РЖД» (приложение №1) |
| 2 | Распределение расходов от обычных видов деятельности, прочих доходов и расходов по видам деятельности ОАО «РЖД» (приложение №2) |
| 3 | Распределение доходов, расходов от перевозок по тарифным составляющим ОАО «РЖД» (приложение №3) |
| 4 | Распределение доходов, расходов в регулируемом (естественно-монопольном) и нерегулируемом (конкурентном) секторах при осуществлении пассажирских перевозок в дальнем следовании ОАО «РЖД» (приложение №4) |
| 5 | Распределение доходов, расходов при осуществлении пассажирских перевозок в пригородном сообщении по субъектам Российской Федерации ОАО «РЖД» (приложение №5) |
| 6 | Формы отчетности о доходах и расходах по видам деятельности и тарифным составляющим: Внутрифирменная управленческая отчетность формы 7-у (первичный уровень) и форма №6-жел (окончательный уровень) |
| 7 | Форма управленческой отчетности о доходах по видам деятельности в ОАО «РЖД» 7-д. |

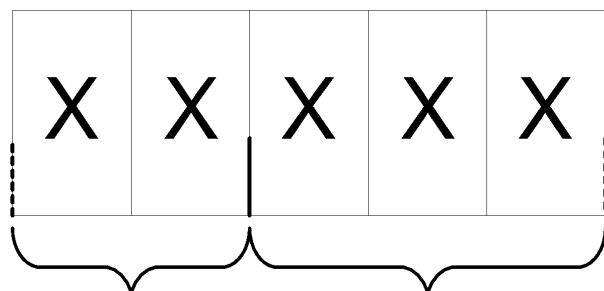
Таблица 1. Документы, регулирующие управленческий учет в ОАО «РЖД»

16 апреля 2012

Номенклатура: Классификатор

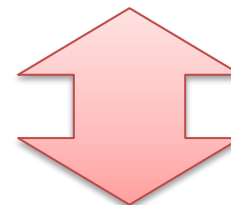
ДОХОДОВ

| № статьи | Подраздел, наименование статьи | Документ, регулирующий ценообразование | Составляющая |
|----------|--------------------------------|--|--------------|
| 1 | 2 | 3 | 4 |
| ... | ... | ... | ... |



Код вида деятельности Порядковый номер
25.06.2007 - 02.07.2007 25.06.2007 - 02.07.2007

04200 «Перевозки пассажиров (билет) в
международном сообщении»



4002 «Перевозки пассажиров (билет) в
международном сообщении»

16 апреля 2012



Схема 1. Классификация доходов в ОАО «РЖД»

16 апреля 2012

ОАО «РЖД»

| № | Вид деятельности |
|----|--|
| 1 | Грузовые перевозки |
| 2 | Предоставление услуг инфраструктуры |
| 3 | Предоставление услуг локомотивной тяги |
| 4 | Пассажирские перевозки в дальнем следовании |
| 5 | Пассажирские перевозки в пригородном сообщении |
| 6 | Ремонт подвижного состава |
| 7 | Строительство объектов инфраструктуры |
| 8 | Научно-исследовательские и опытно-конструкторские работы |
| 9 | Предоставление услуг социальной сферы |
| 10 | Прочие виды деятельности |

**Таблица 2. Виды деятельности в ОАО
«РЖД»**

Тарифные составляющие показывают, по каким тарифам получены доходы за выполнение операций перевозочного процесса.
Они указаны в графе 4 Классификатора доходов

- плата за пользование вагонным парком;
- плата за услуги локомотивной тяги.
- плата за услуги инфраструктуры;

| № статьи | Подраздел, наименование статьи | Документ, регулирующий ценообразование | Составляющая |
|----------|--------------------------------|--|--------------|
| 1 | 2 | 3 | 4 |
| ... | ... | ... | 1, 2, 3 |

| 16 апреля 2012 клиент | Вид услуг | Операции | Доходная составляющая ОАО «РЖД» |
|---|--|--|--|
| Грузоотправитель | Грузовые перевозки | | Вагонная Локомотивная Инфраструктурная |
| | - внутригосударственные перевозки | Прием, погрузка отправление грузов, перевозка грузов, выдача грузов | |
| | - с других видов транспорта (авто, авиа, морской, речной) | Перегрузка грузов, отправление, перевозка, выдача грузов | |
| | - международные (ввоз, вывоз, транзит) | Перестановка вагонов Отправление Перевозка грузов Перестановка вагонов или выдача грузов | |
| Компания-оператор (имеющая свой вагон) | Услуги локомотивной тяги | | Локомотивная Инфраструктурная |
| | - внутригосударственные перевозки | Отправление вагонов-поездов Перевозка грузов | |
| | - с других видов транспорта | Отправление вагонов-поездов Перевозка грузов Перегрузка грузов | |
| | - международные перевозки | Отправление вагонов-поездов Перевозка грузов Перестановка вагонов | |

**Таблица 3. Различие видов услуг, предоставляемых клиентам
ОАО «РЖД»**

| | | | |
|--|--|---|---|
| <p>16 апреля 2012</p> <p>Компания-оператор, имеющая свой вагон, локомотив</p> | <p>Услуги инфраструктуры</p> <p>Внутригосударственные перевозки</p> <p>- с других видов транспорта</p> <p>- международные перевозки</p> | <p>Содержание инфраструктуры – вокзалов, складов, станционных путей, магистральных путей, средств связи, средств электроснабжения ЛЭП</p> | <p>ОАО «РЖД»</p> <p>Инфраструктурная</p> |
| <p>Пассажир</p> | <p>Пассажирские перевозки в дальнем следовании</p> | <p>Продажа билетов</p> <p>Прием выдача багажа</p> <p>Перестановка вагонов с одной колеи на другую</p> <p>Обслуживание вагонов</p> <p>Экипировка вагонов</p> <p>Амортизация вагонов</p> <p>Снабжение постельным бельем</p> | <p>Вагонная</p> <p>Локомотивная</p> <p>Инфраструктурная</p> |
| <p>Пассажир</p> | <p>Пассажирские перевозки в пригородном сообщении</p> | <p>Продажа билетов</p> <p>Обслуживание, экипировка МВС</p> <p>Амортизация, содержания инвентаря, оборудования</p> | <p>Вагонная</p> <p>Локомотивная</p> <p>Инфраструктурная</p> |

Таблица 3. Различие видов услуг, предоставляемых клиентам ОАО «РЖД»

Номенклатура: Классификатор

| № ст. | Наименование статьи | Измеритель | Р/ Ф | Вид деят -ти | Пояснения к статье |
|-------------|---|--|---------|--------------------|---|
| 4002 (4002) | Продажа билетов в международном сообщении | Отправленные пассажиры в дальнем следовании (международное сообщение) (1000 чел) ем следовании | Ф | 00 | <p>Затраты на оплату труда: - затраты на оплату труда билетных кассиров (в том числе совмещающих обязанности кассиров багажных касс) за исключением операций, возмещаемых сборами, работников групп учета и отчетности по продаже билетов, включая надбавку к тарифным ставкам (окладам) запасным билетным кассирам за разъездной характер работы; - суммы взносов по договорам негосударственного пенсионного обеспечения, заключенным в пользу работников с негосударственными пенсионными фондами, учитываемые на именных счетах.</p> <p>Отчисления на социальные нужды: - отчисления на социальные нужды.</p> <p>Материальные затраты: - материалы: - затраты по изготовлению, приобретению и доставке на станцию пассажирских билетов, книг и бланков отчетности по продаже билетов, тарифных руководств, алфавитных маршрутных указателей и других служебных документов, связанных с перевозкой пассажиров; - канцелярские расходы; - прочие материальные затраты.</p> <p>Прочие затраты: - прочие затраты.</p> |

16 апреля 2012

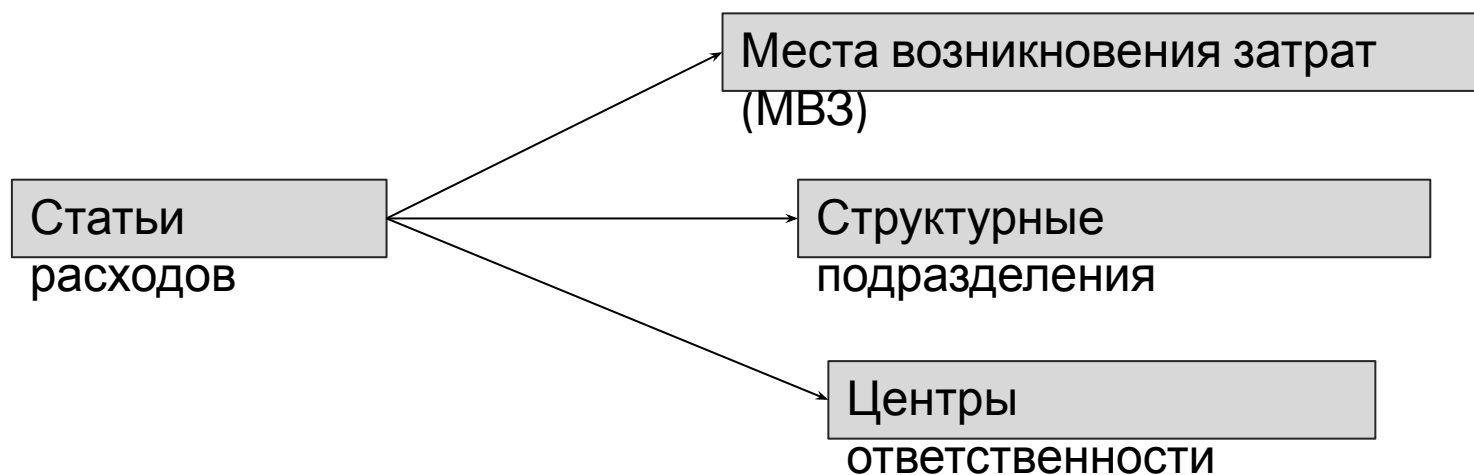


16 апреля 2012

ОАО «РЖД»

В соответствии с методом функционально-стоимостного анализа, статьи **специфических расходов**, которые являются **носителями затрат**, и на которых отражаются затраты по счетам 10, 70, 69, 02, в Классификаторе расходов подлежат дополнительному разделению на две группы:

- **Статьи-функции** – это статьи затрат на выполнение определенных работ, являющихся частью производственных и вспомогательных процессов;
- **Статьи-ресурсы** – это статьи затрат на возобновление основных средств (амортизация), расходы по уплате налогов, арендных и лизинговых и прочих платежей.



16 апреля 2012

ОАО «РЖД»

Совокупность статей затрат, отражающих операции по определенному виду деятельности, составляют **укрупненные виды работ (УВР)**.

| № | Наименование УВР |
|----|--|
| 1 | оказание услуг по грузовым перевозкам |
| 2 | содержание и эксплуатация инфраструктуры железнодорожного транспорта |
| 3 | локомотивная тяга |
| 4 | оказание услуг по пассажирским перевозкам в дальнем следовании |
| 5 | оказание услуг по пассажирским перевозкам в пригородном сообщении |
| 6 | ремонт подвижного состава и транспортного оборудования |
| 7 | строительство объектов инфраструктуры железнодорожного транспорта |
| 8 | научно-исследовательские и опытно-конструкторские работы |
| 9 | содержание объектов социальной сферы |
| 10 | прочие виды работ. |

Таблица 4. Укрупненные виды работ

16 апреля 2012



Рис. 1 Схема формирования себестоимости грузовых перевозок

16 апреля 2012

**Полая себестоимость
пассажирских
перевозок в дальнем
следовании**



Рис. 2 Схема формирования себестоимости услуг по пассажирским перевозкам в дальнем следовании

16 апреля 2012

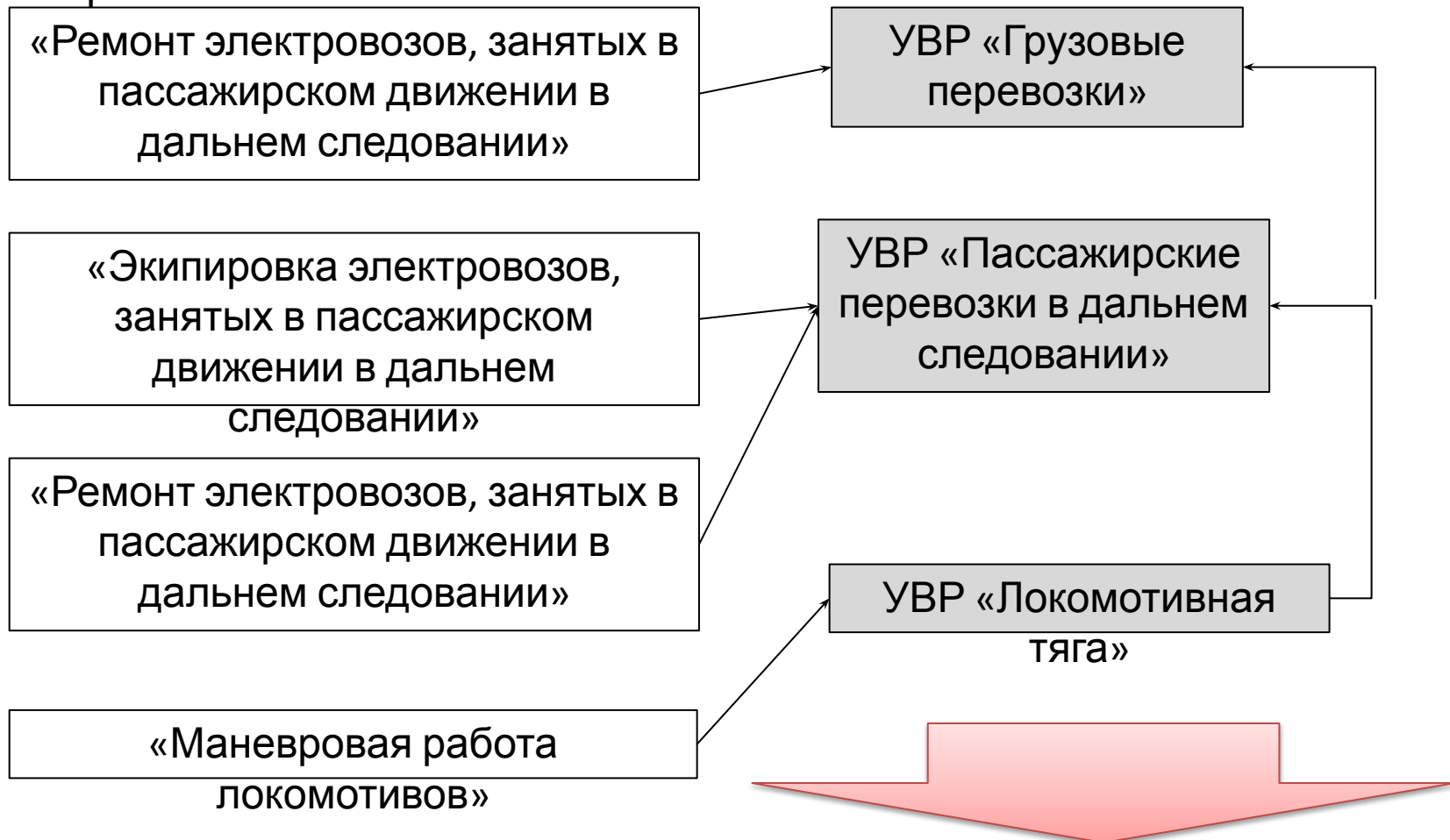


Рис. 3 Схема формирования себестоимости услуг локомотивной тяги

16 апреля 2012

ОАО «РЖД»

Статьи
затрат:



**10 ткм, 10 пасс-км, 10 приведенных
ТКМ.**

**Спасибо
за внимание!**

