

*Комплексный краеведческий  
музей школы- пространство  
интеграции основного  
дополнительного образования  
детей.*



# *Авторы работы:*

*Парфенова Мария  
учащаяся 8 класса  
МБОУ ООШ № 78*



# Руководители:



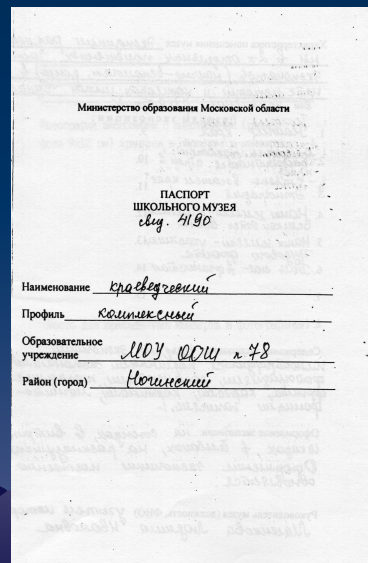
- Раздел геологии, археологии и Трудовой славы- **Маленкова Л.И.**, учитель истории и краеведения.
- Раздел этнографии и истории сельской округи- **Земскова А.А**
- Раздел Боевой славы и истории христианской культуры- **Кылосов С.Н.**, учитель истории и Духовного краеведения.



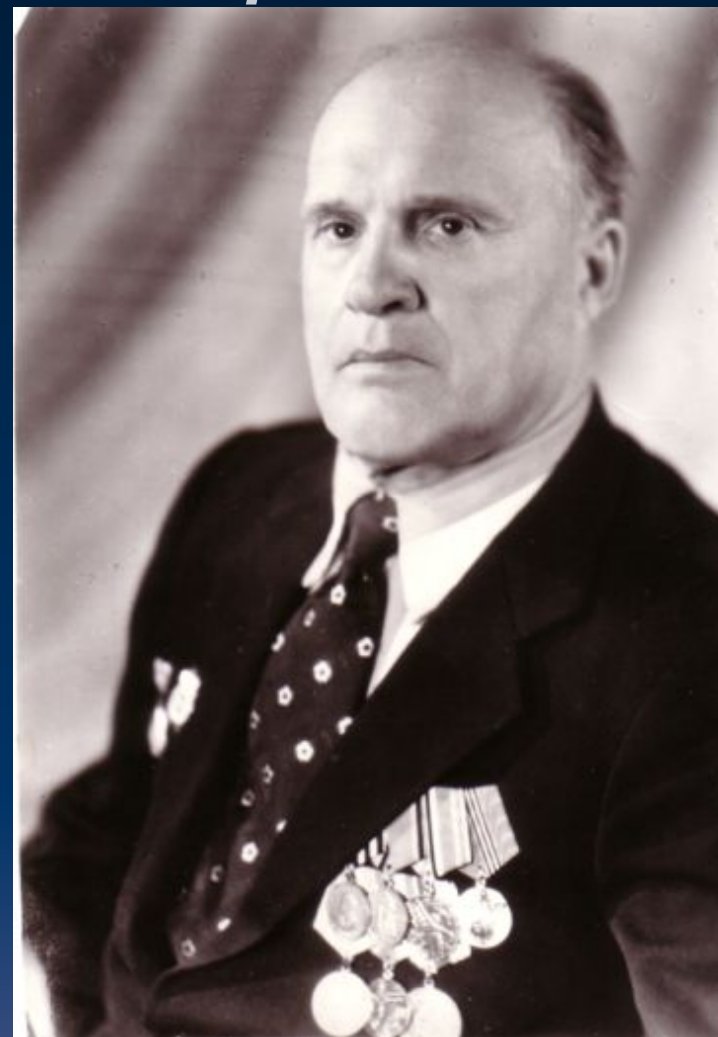
# История создания музея



- Музей МБОУ ООШ № 78 создан 25 декабря 1989
- Он был создан в честь ветерана войны Дикова Е. И. (1925-1972) - учителя истории, краеведа и художника.
- В 1989 году был получен паспорт музея, а в 2000 году получили свидетельство о присвоении звания «ШКОЛЬНЫЙ МУЗЕЙ»



# Сидоров Фёдор Фёдорович

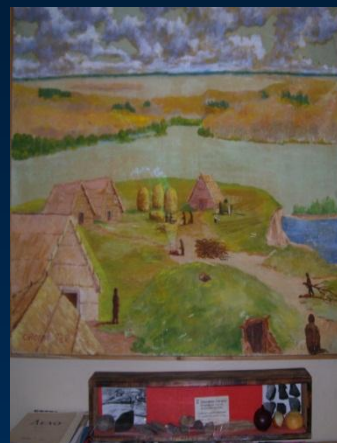


- Краевед, художник, фотограф, участник археологических экспедиций Московской области.
- Участвовал в оформлении нашего музея. Им переданы картины и археологические экспонаты.

# *Характеристика музея*

- Музей расположен в трех специально оборудованных под музей, помещениях. Для архива используется отдельная комната, а также шкафы в залах музея.
- Возглавляет работу Совет музея, в который входят: администрация школы, учителя-предметники, родители, участники ВОВ, учащиеся.
- Музей является центром образовательной деятельности, работы по патриотическому, духовно-нравственному и военно-патриотическому воспитанию школьников.
- Школьный музей- центр культурно- массовой работы в микрорайоне школы.

# Экспозиции музея



- Археологические исследования
- Геология края
- Бронзовый век
- Русский быт
- Подвиг их бессмертен, наши земляки участники ВОВ
- Участники боевых действий:  
Афганистан и Чечня

# *Виды деятельности:*

## Исследовательская на темы:

- Мое древо
- Семейные гербы





- Древние образы в народных игрушках
- Древние образы в народном искусстве
- Познание окружающей действительности- основа изобразительной деятельности человека



Музей- источник познания литературного краеведения,  
топонимики, географии, экономики, биологии микрорайона  
школы: Авдотьино, Пятково, Воскресенское, Пашуково,  
Мишуково...



Музей- организатор учебно- познавательной  
деятельности: школьной краеведческой конференции,  
защита презентаций.



*Традиция музея-  
конкурс экскурсоводов*



# *Музей- организатор:*

- Встреч с ветеранами  
ВОВ
- Встреч посвященных  
выводу войск из  
Афганистана
- Встреч с  
космонавтами



# Музейный актив-организатор: Дня Победы, Масленицы, Дня деревни, Олимпиады...



# *Музейно - выставочная работа:*

«Золотые руки наших бабушек», «Я хочу играть в игрушки, не в войну», «К 70-летию Курской битвы», «Выставка-презентация Книги Памяти»



# *Популяризация музея*





# Общественные связи



# *Результаты участия в конкурсах*

