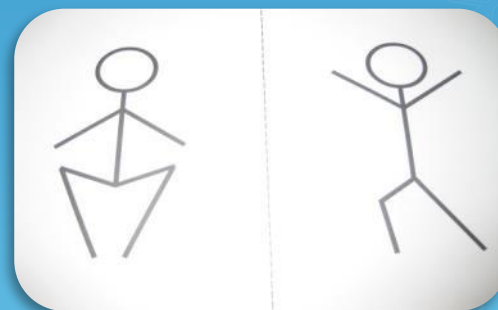
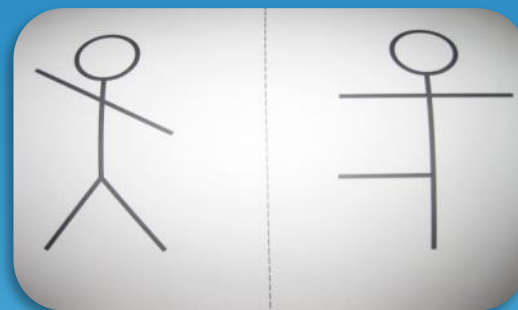


# “Зимние забавы” детей.

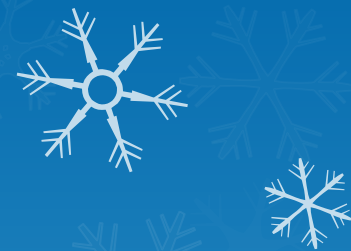




# Занятие по лепке с использованием схем.



# Апликация “Лепим снеговиков”.



# Рисование "Снегопад".



Одной из потребностей, лежащих в основе развития ребёнка, является потребность в новых впечатлениях, новых знаниях.

Чем разнообразнее познавательная деятельность, тем больше новой информации получает ребёнок, тем быстрее и полноценнее идёт его развитие.



# Сотрудничество с родителями. Рекомендации.

- Экскурсия с детьми в парк в выходной день.  
Поездка с детьми в Измайловский парк на выставку ледяных фигур.  
Экскурсия на водоём.







# Экскурсия в Лужники.

