

Викторина

«Умницы и умники»

Подготовила Сердюкова О.К.



<u>Парикмахерское дело</u>	<u>Декоративная косметика</u>	<u>Материаловедение</u>	<u>Санитария и гигиена</u>	<u>Производственное обучение</u>
<u>100</u>	<u>100</u>	<u>100</u>	<u>100</u>	<u>100</u>
<u>200</u>	<u>200</u>	<u>200</u>	<u>200</u>	<u>200</u>
<u>300</u>	<u>300</u>	<u>300</u>	<u>300</u>	<u>300</u>
<u>400</u>	<u>400</u>	<u>400</u>	<u>400</u>	<u>400</u>
<u>500</u>	<u>500</u>	<u>500</u>	<u>500</u>	<u>500</u>

<u>Технология Парикмахерских услуг</u>	<u>Декоративная косметика</u>	<u>Материаловеден ие</u>	<u>Санитария и гигиена</u>	<u>Производственн ое обучение</u>
<u>100</u>	<u>100</u>	<u>100</u>	<u>100</u>	<u>100</u>
<u>200</u>	<u>200</u>	<u>200</u>	<u>200</u>	<u>200</u>
<u>300</u>	<u>300</u>	<u>300</u>	<u>300</u>	<u>300</u>
<u>400</u>	<u>400</u>	<u>400</u>	<u>400</u>	<u>400</u>
<u>500</u>	<u>500</u>	<u>500</u>	<u>500</u>	<u>500</u>

Битва знатоков

*- Перечислите противопоказания для
выполнения массажа головы*

ответ



*- Какие парикмахерские
инструменты ты знаешь?*

ответ



*- С помощью, какой щетки выполняется
укладка волос длиной до плеч?*

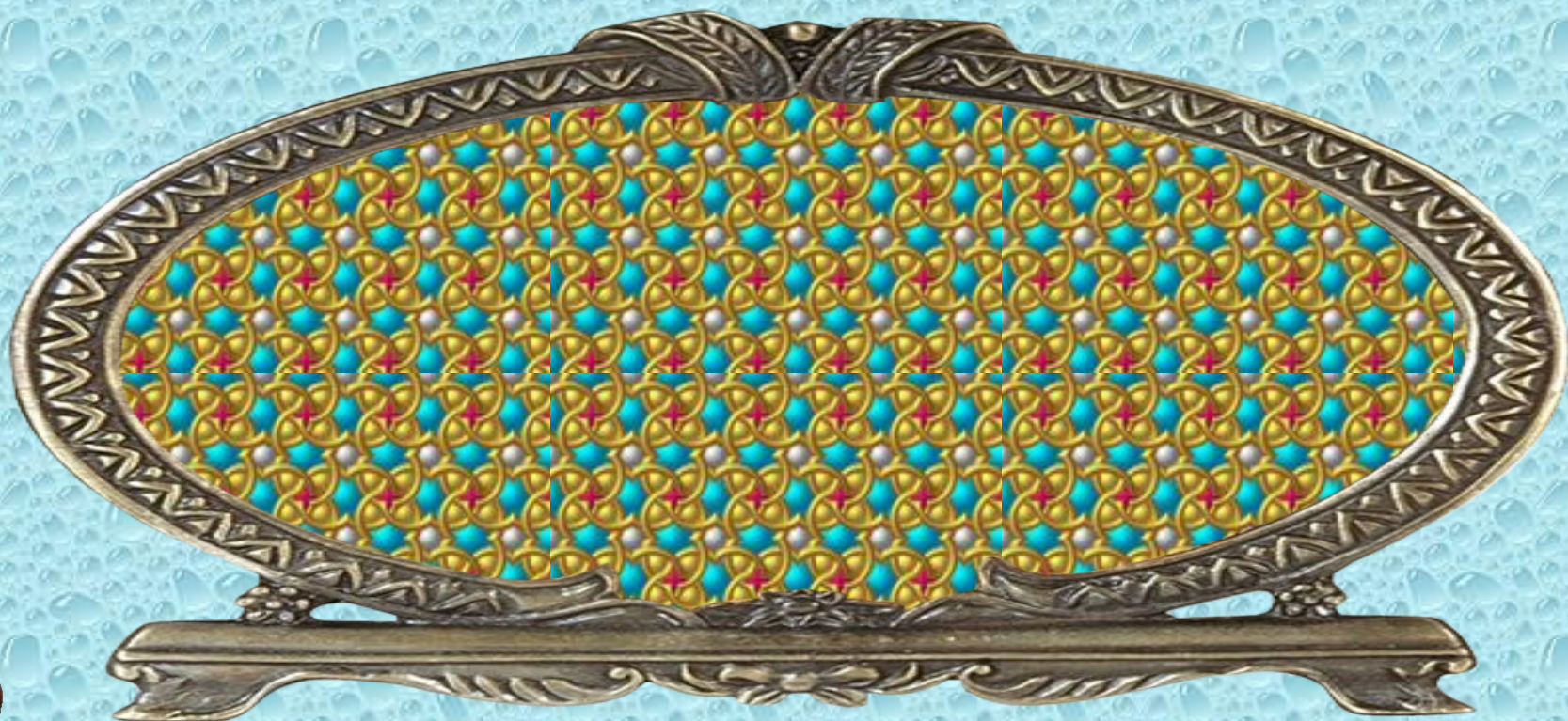
ответ



- Какие формы лица ты знаешь?

ответ





далее



*- Какой тип лица считается
классически правильным?*



ответ



далее

- Какие типы кожи ты знаешь?



ответ

*- Как правильно
подобрать
маску для лица?*



ответ

*- С помощью каких
косметических
средств
можно снять
макияж?*



ответ



- Как правильно подобрать шампунь?



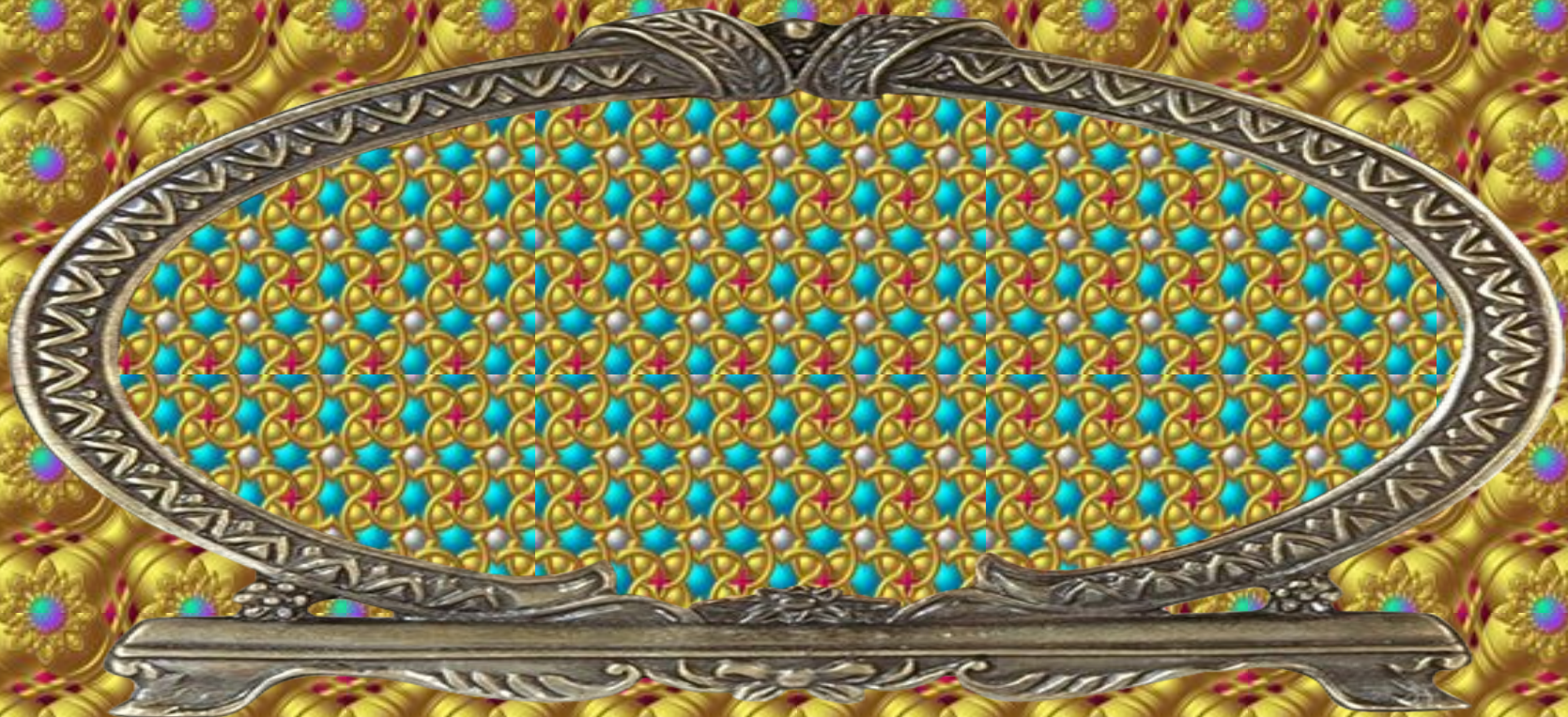
ответ



*- Какие бывают
косметические маски?*

ответ






далее



- На какие, группы делятся красители?

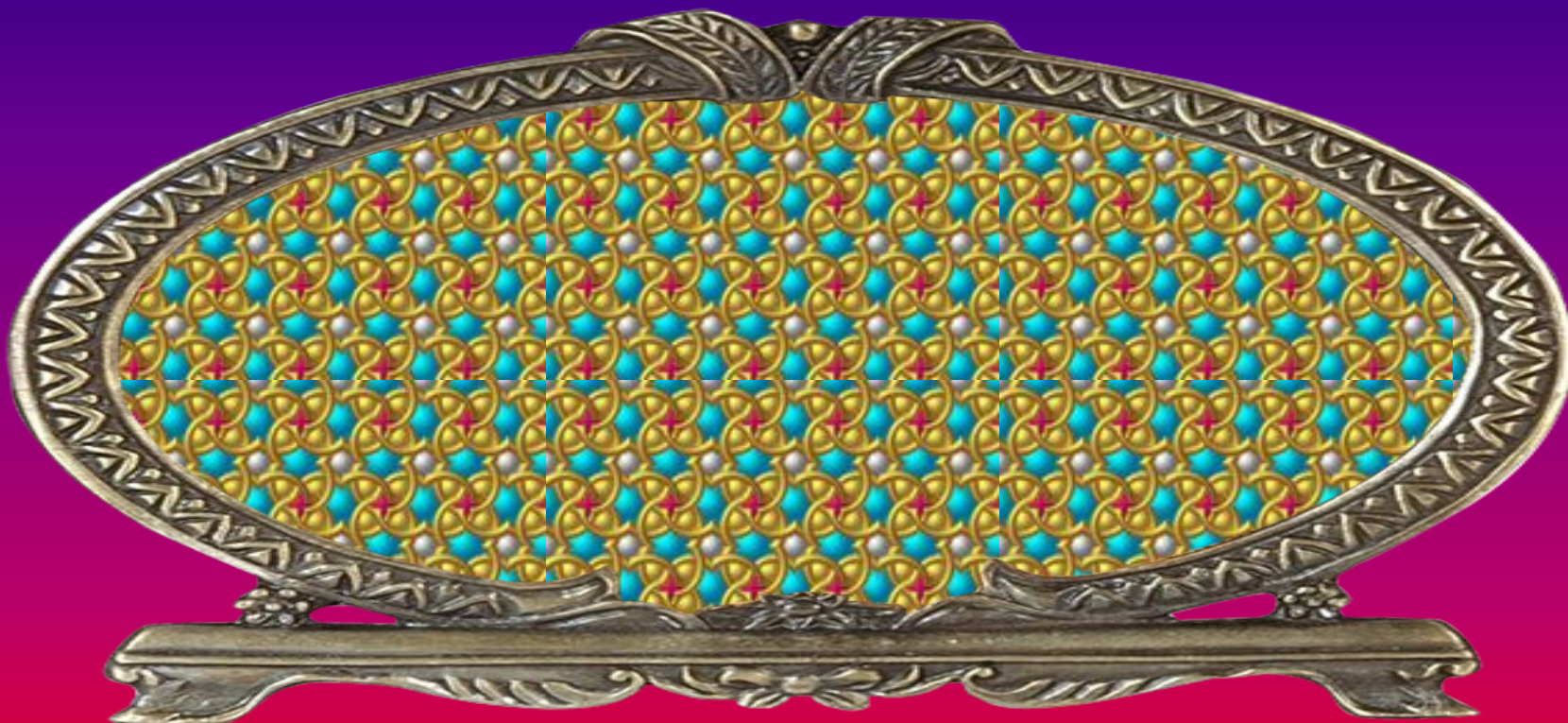
ответ



- Какие виды лака для волос ты знаешь?

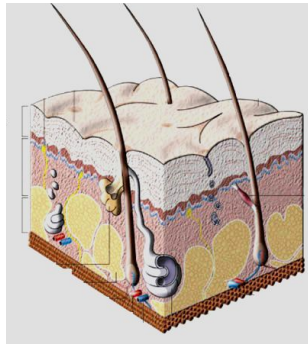
ответ





далее

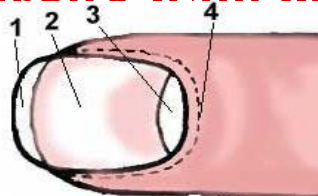
- Какое строение имеет кожа?



ответ

*- Какое строение
имеет*

ногтевая пластинка?



ответ



*- Когда в парикмахерских
не обслуживается клиент?*



ответ

*- Что относится
к придаткам кожи?*



ответ

«Найди ошибку»



**«Убери
лишнее»**

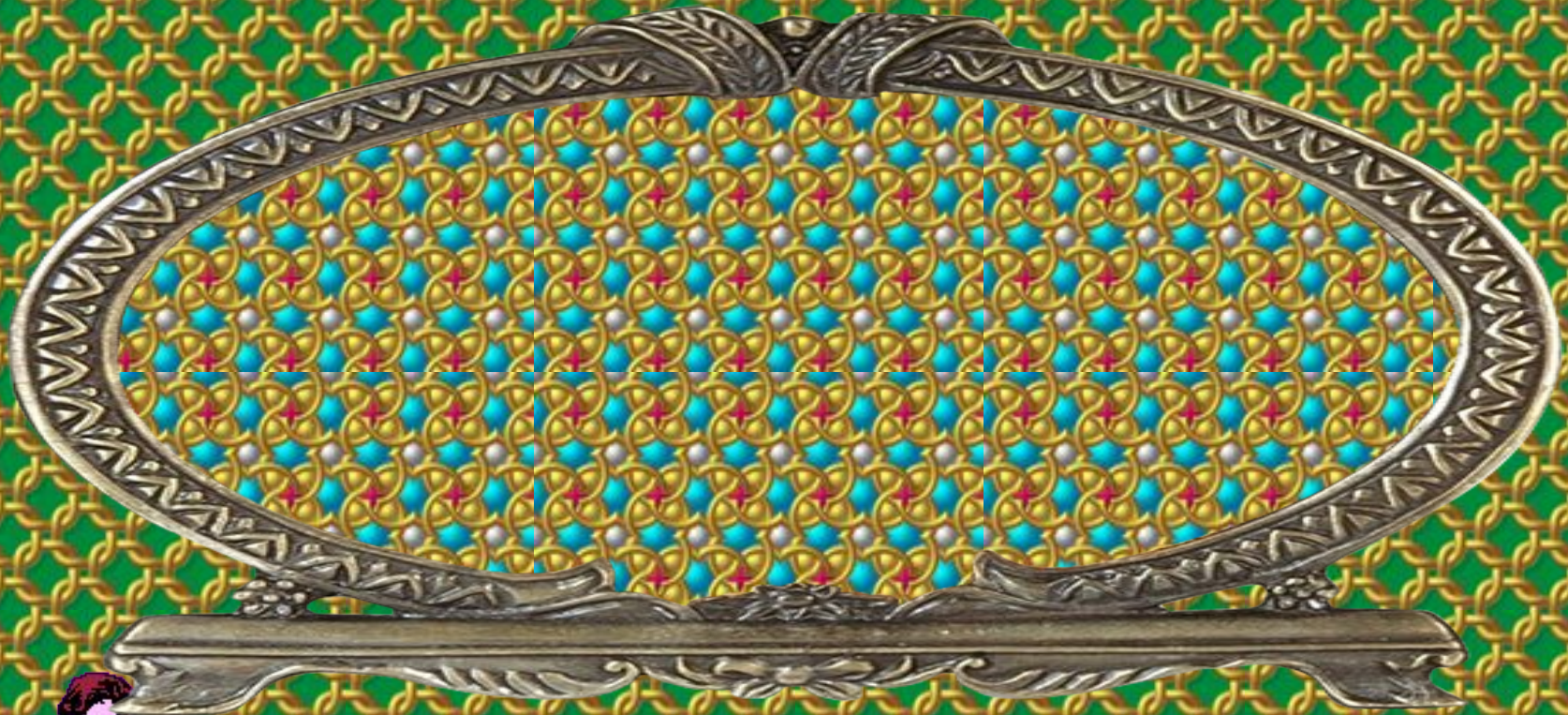


ответ

«Улыбнитесь, это весело»



ответ





«НАЙДИ
ПАРУ»



ответ

*-К противопоказаниям относится гипертония,
эпилепсия, гнойничковые заболевания.*



назад



*- Парикмахерские инструменты
для расчесывания,
стрижки, укладки и завивки волос.*



назад

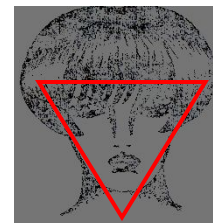
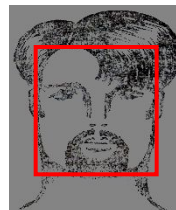
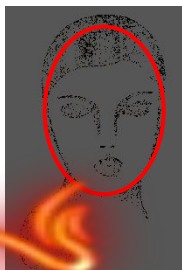
*- Круглой щеткой выполняют укладку
волос длиной до плеч.(брашинг)*



[назад](#)



- Лицо бывает овальной, прямоугольной, квадратной, круглой и треугольной формы.



[назад](#)



- *Мастер работает без формы.*

пазад



- Овальный тип лица считается классически правильным.



Назад

МУЗЫКАЛЬНАЯ

ПАУЗА



Наза

- Кожа бывает нормального, сухого, жирного и комбинированного типа.



Наза

- Маска подбирается по типу кожи.



Наза

д

***-Макияж можно снять с помощью тоника
или косметического молочка.***



Назад

- Шампунь подбирают по типу волос.



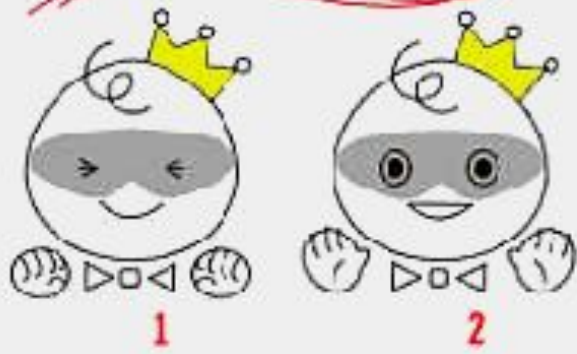
[Назад](#)

*- Косметические маски бывают
питательные, очищающие,
восстанавливающие.*



[Назад](#)

Гимнастика для глаз



[Назад](#)



*- Красители делятся на 4 группы.
Обесцвечивающие, химические, физические и
натуральные*



*- Лак для волос бывает разной фиксации, с
блестками, цветной или красящий.*

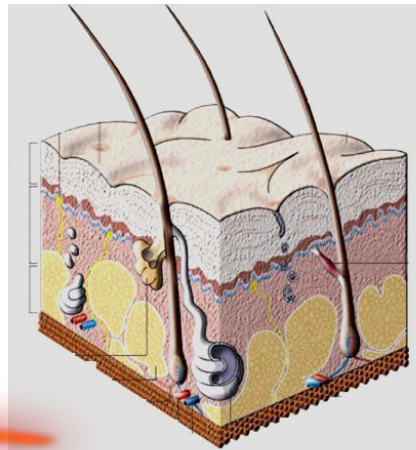


ПОВТОРЯЙ
ЗА
НАМИ



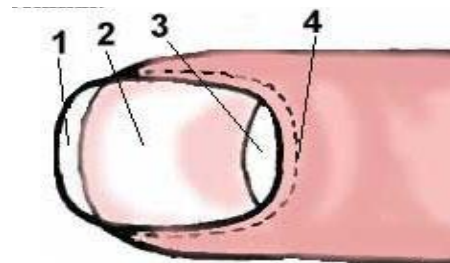
[назад](#)

-Кожа состоит из эпидермиса, дермы, гиподермы. В коже есть кровеносные сосуды, сальные и потовые железы, нервные окончания.



Назад

*- Ногтевая пластинка состоит из
свободного края, тела ногтя, луночки и
ногтевых валиков.*

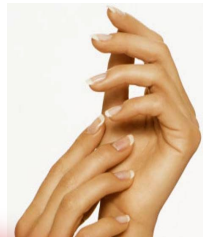


- В парикмахерских не обслуживаются клиенты в грязной одежде, в нетрезвом виде, с заболеваниями кожи, волос и ногтей



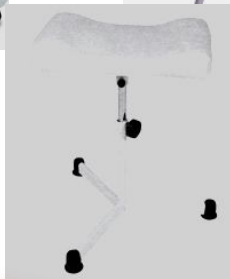
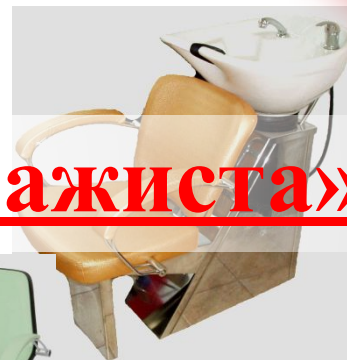
[Назад](#)

*- Волосы и ногти являются
придатками кожи.*

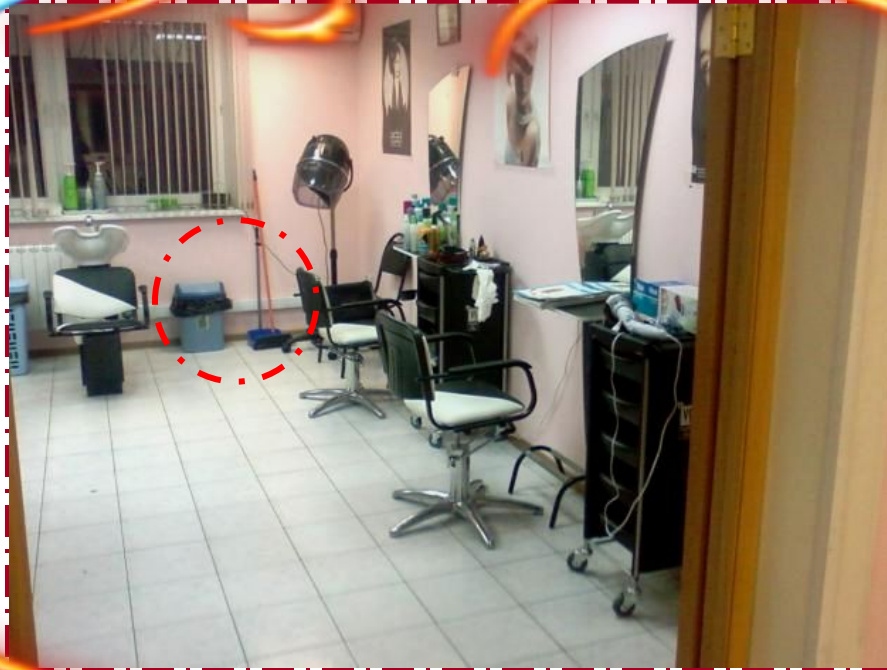


Назад

«Рабочее место визажиста»



[Назад](#)



Назад



КРАСОТА - "СТРАШНАЯ" СИЛА...

[назад](#)



УЛЫБНИСЬ

назад

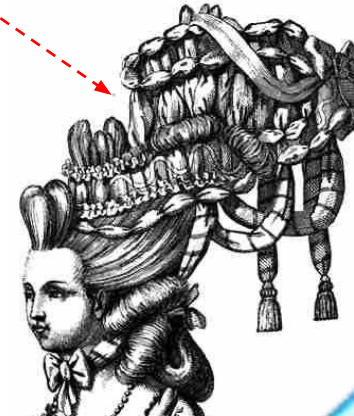
Древний Египет



Эпоха Барокко



Эпоха Рококо



Эпоха Ампир



Прически нашего времени



[Назад](#)

BCF

