



Федеральный  
Государственный  
Образовательный

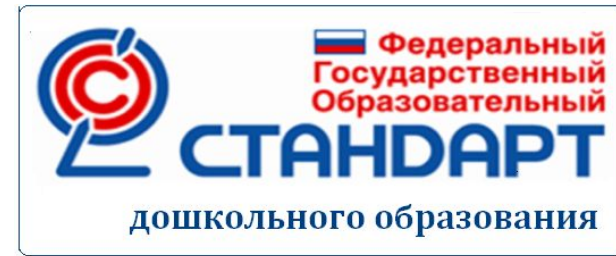
**СТАНДАРТ**

дошкольного образования

**Предметно-  
пространственная  
развивающая среда в  
группе в соответствии  
с ФГОС**



# Организация развивающей предметно-пространственной среды в свете требований ФГОС



- Развивающая предметно-пространственная среда - часть образовательной среды, представленная специально организованным пространством (помещениями, участком и т. п., материалами, оборудованием и инвентарем для развития детей дошкольного возраста в соответствии с особенностями каждого возрастного этапа, охраны и укрепления их здоровья, учёта особенностей и коррекции недостатков их развития.
- Вопрос организации развивающей предметно-пространственной среды ДОУ на сегодняшний день стоит особо актуально. Это связано с введением нового Федерального государственного образовательного стандарта (ФГОС) к структуре основной общеобразовательной программы дошкольного образования.
- В соответствии с ФГОС программа должна строиться с учетом принципа интеграции образовательных областей и в соответствии с возрастными возможностями и особенностями воспитанников. Решение программных образовательных задач предусматривается не только в совместной деятельности взрослого и детей, но и в самостоятельной деятельности детей, а также при проведении режимных моментов.
- Образовательная среда - совокупность условий, целенаправленно создаваемых в целях обеспечения полноценного образования и развития детей.
- Создавая развивающую предметно-пространственную среду любой возрастной группы в ДОУ, необходимо учитывать психологические основы конструктивного взаимодействия участников воспитательно-образовательного процесса, дизайн и эргономику современной среды дошкольного учреждения и психологические особенности возрастной группы, на которую нацелена данная среда.

# РПП среда в младшем дошкольном возрасте

- Для детей этого возраста - достаточно большое пространство в группе для удовлетворения потребности в двигательной активности. Правильно организованная развивающая среда позволяет каждому малышу найти занятие по душе, поверить в свои силы и способности, научиться взаимодействовать с педагогами и со сверстниками, понимать и оценивать их чувства и поступки, а ведь именно это и лежит в основе развивающего обучения.
- При создании развивающего пространства в групповом помещении необходимо учитывать ведущую роль игровой деятельности в развитии, это в свою очередь обеспечит эмоциональное благополучие каждого ребёнка, развитие его положительного самоощущения, компетентности в сфере отношений к миру, к людям, к себе, включение в различные формы сотрудничества, что и является основными целями дошкольного обучения и воспитания.



## РПП среда в среднем дошкольном возрасте:

- Организация жизни и воспитание детей пятого года жизни направлены на дальнейшее развитие умения понимать окружающих людей, проявлять к ним доброжелательное отношение, стремиться к общению и взаимодействию.
- Предметно-развивающая среда группы организуется с учётом возможностей для детей играть и заниматься отдельными подгруппами. Пособия и игрушки располагаются так, чтобы не мешать их свободному перемещению. Необходимо предусмотреть место для временного уединения дошкольника, где он может подумать, помечтать.



## РПП среда в старшем дошкольном возрасте:

- В старшем дошкольном возрасте происходит интенсивное развитие интеллектуальной, нравственно-волевой и эмоциональной сфер личности. Переход в старшую группу связан с изменением психологической позиции детей: они впервые начинают ощущать себя старшими среди других детей в детском саду. Воспитатель помогает дошкольникам понять это новое положение.
- Предметно-развивающая среда организуется так, чтобы каждый ребёнок имел возможность заниматься любимым делом. Размещение оборудования по секторам позволяет детям объединиться подгруппами по общим интересам (конструирование, рисование, ручной труд, театрально-игровая деятельность, экспериментирование). Обязательными в оборудовании являются материалы, активизирующие познавательную деятельность, развивающие игры, технические устройства и игрушки и т. д. Широко используются материалы, побуждающие детей к освоению грамоты.






# Развивающая предметно-пространственная среда должна быть


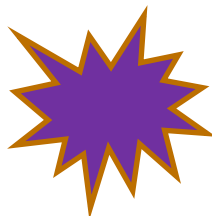
- Содержательно-насыщенной
- Полифункциональной
- Трансформируемой
- Вариативной
- Доступной
- Безопасной



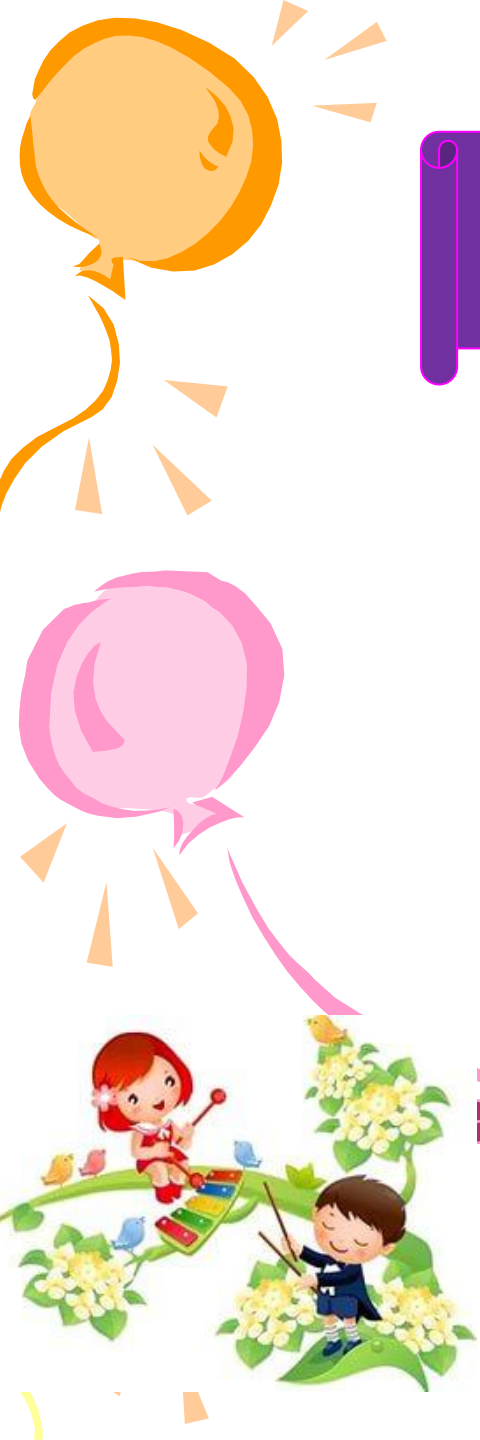
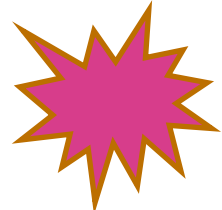
# Насыщенность среды предполагает



Разнообразие  
материалов  
,  
оборудован  
ия,  
инвентаря в  
группе



Должна  
соответство  
вать  
возрастным  
особенност  
ям и  
содержани  
ю  
программы



## Полифункциональность материалов предполагает:

Возможность разнообразного использования различных составляющих предметной среды (детская мебель, маты, мягкие модули, ширмы и т. д.)

Наличие не обладающих жёстко закреплённым способом употребления полифункциональных предметов (в т. ч. природные материалы, предметы-заместители)





**Трансформируемость пространства  
обеспечивает возможность  
изменений РПП среды в  
зависимости:**

**От образовательной ситуации**

**От меняющихся интересов детей**

**От возможностей детей**



## Вариативность среды предполагает:

**Наличие различных  
пространств**

**Периодическую сменяемость  
игрового материала**

**Разнообразие материалов и игрушек  
для обеспечения свободного выбора  
детьми**

**Появление новых  
предметов**

## Доступность среды предполагает:

Доступность  
для  
воспитанников  
всех  
помещений,  
где  
осуществляется  
образовательная  
деятельность

Свободный  
доступ к  
играм,  
игрушкам,  
пособиям,  
обеспечиваю  
щим все виды  
детской  
активности

Исправность и  
сохранность  
материалов и  
оборудования



## Безопасность среды:

**Соответствие всех её элементов по обеспечению надёжности и безопасности, т. е. на игрушки должны быть сертификаты и декларации соответствия**





**Главной задачей воспитания дошкольников являются создание у дошкольников чувства эмоционального комфорта и защищенности.**

В детском саду ребенку важно чувствовать себя любимым, неповторимым. Поэтому важным фактором является среда в которой происходит воспитательный процесс. Построение ППС- это внешнее условие педагогического процесса, позволяющее организовать самостоятельную деятельность ребёнка, направленную на его саморазвитие под наблюдением взрослого.