

Драма эсэренэ анализ

Туфан Миңнуллин

Әлдермештән
Әлмәндәр

Туфан
Миңнуллин

һәм

Минтимер
Шәймиев



Халыкка дәрсе гыйбрәттер театр,

Күңелдә йоклаган дәртне уятыр.

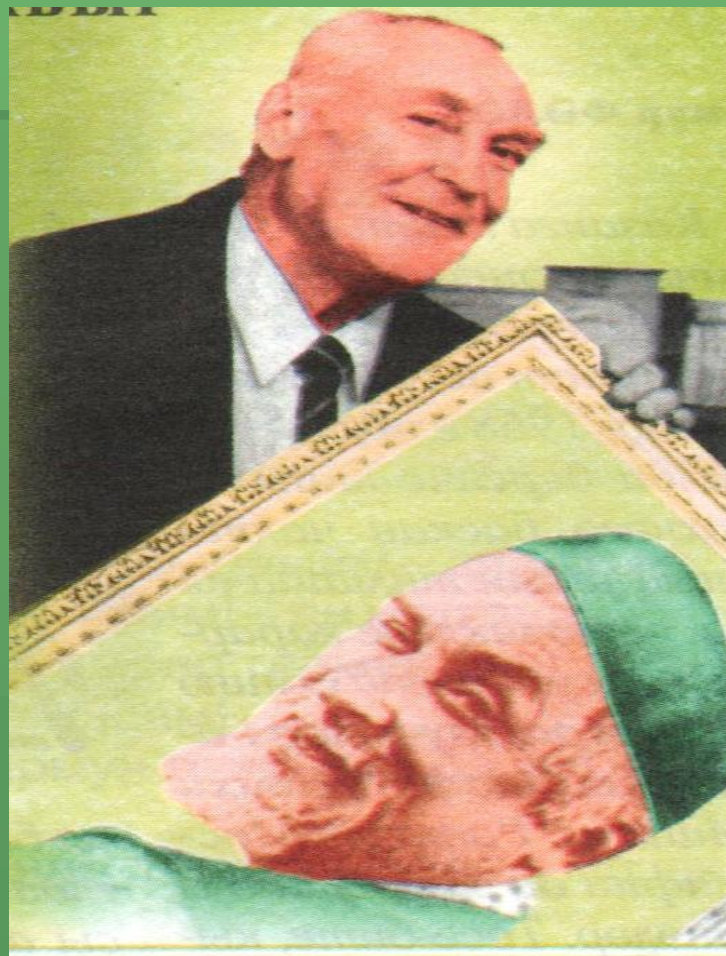
Театр- яктылыкка, нурга илтә,

Кире юлга җибәрми, уңга илтә.

Габдулла Тукай

1. Жанры
2. Темасы
3. Конфликтты
4. Сюжет –композициясе
5. Образлар системасы
6. Драма әсәрдәренә хас элементлар
7. Әсәрнең әһәмияте

Шәүкәт Биктимеров



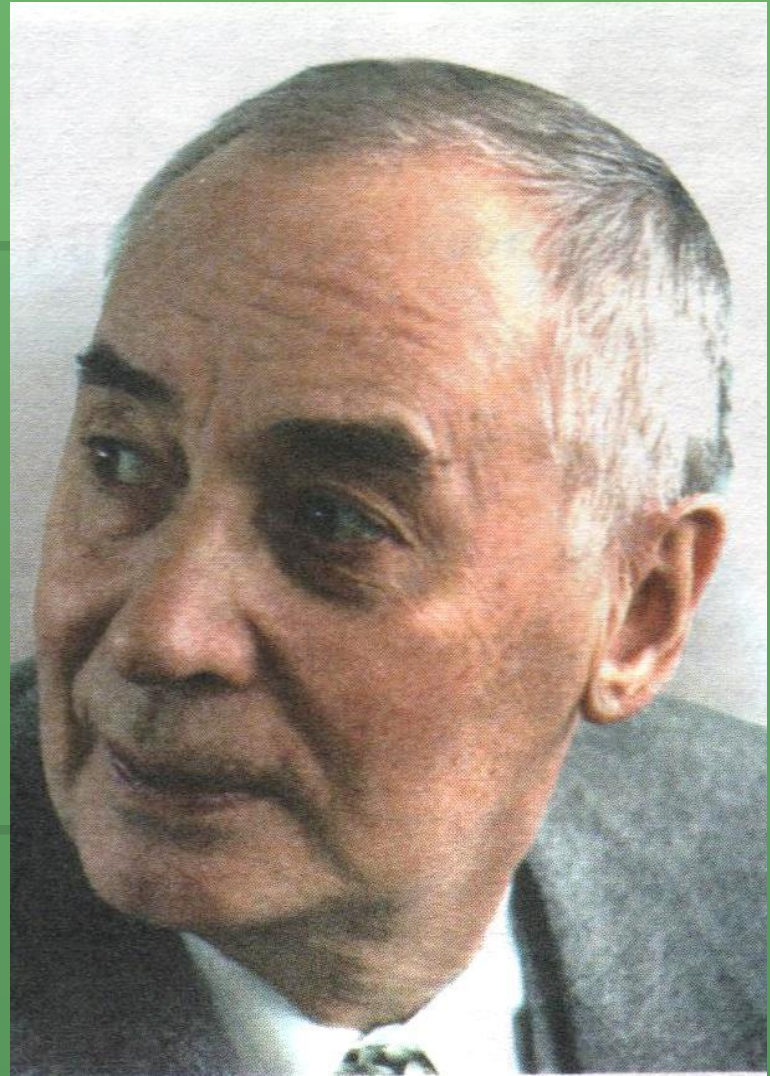
Шәүкәт Биктимеров Татарстан Республикасы президенты Минтимер Шәймиев белән



**Нәжибә
Ихсанова**



Равил
Шәрәфи



Вера Минкина - Хәмдебану



Шәүкәт Биктимеров - Әлмәндәр

Илсур белэн Әлмәндәр



- Шәүкәт
Биктимеров-
Әлмәндәр
- Рузия
Мотыйгуллина-
Йөзембикә



Туфан
Миңнуллин
һәм
Нәжибә
Ихсанова



Гомер кыска – үткөрмө бушка.

*Бурьичтан котылып булса да,
эжэлдөн котылып булмай.*

*Тере булып жүрдө юк, үле
булып гүрдө юк.*

Образлар системасы

| | | | | | | | | |
|--|--|---|--|--|--|--|--|--|
| | | Ә | | | | | | |
| | | Л | | | | | | |
| | | М | | | | | | |
| | | Ә | | | | | | |
| | | Н | | | | | | |
| | | Д | | | | | | |
| | | Ә | | | | | | |
| | | Р | | | | | | |