

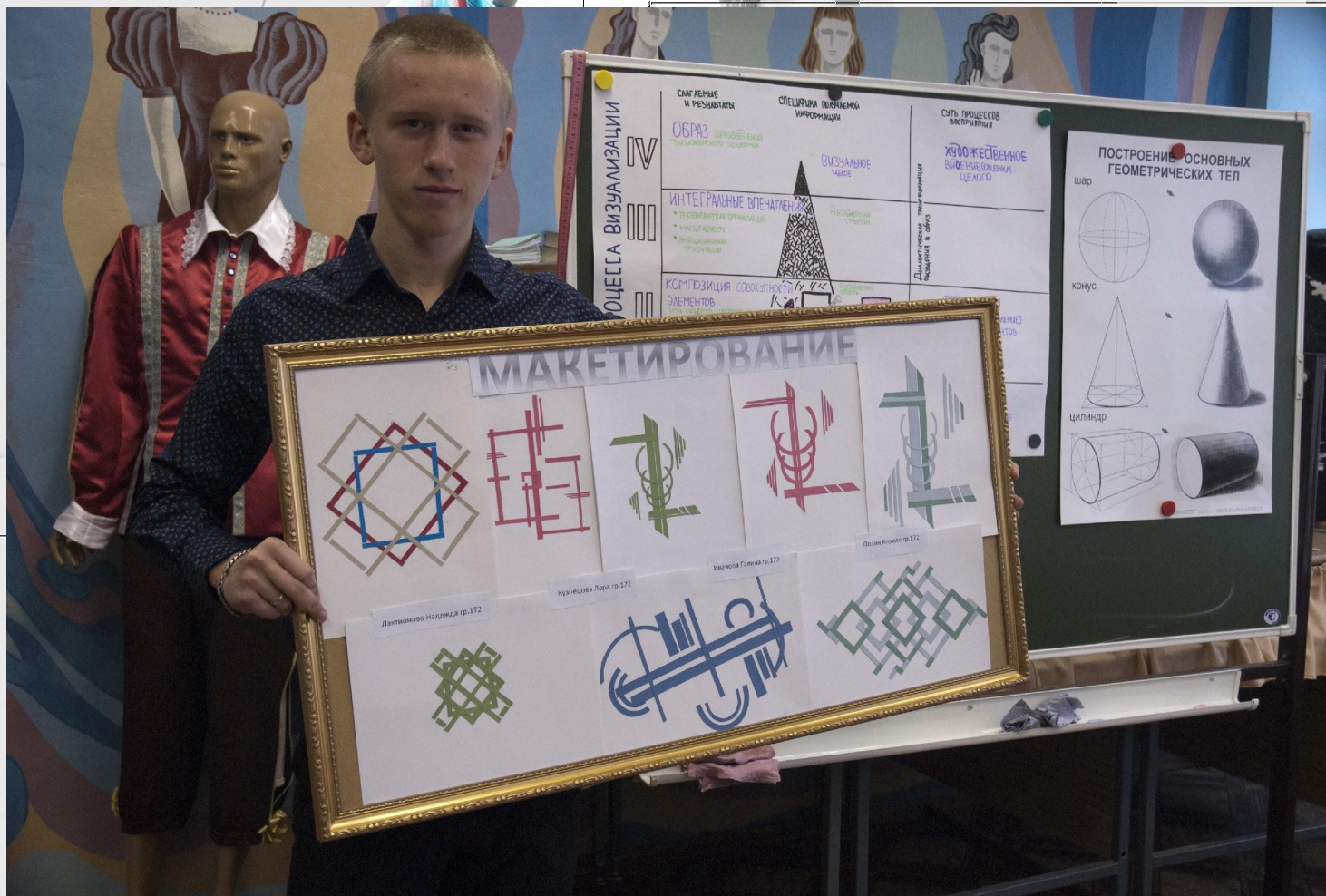
**Взаимодействие** с социальными партнёрами  
с целью формирования профессиональных  
компетенций.

**ПРОФ. КОМПЕТЕНЦИИ**  
ПК

ОК 1. Понимать сущность и социальную значимость своей будущей профессии, проявлять к ней устойчивый интерес.



ОК 2. Организовывать собственную деятельность, выбирать типовые методы и способы выполнения профессиональных задач, оценивать их эффективность и качество.



# ОК 3. Принимать решения в стандартных и нестандартных ситуациях и нести за них ответственность.



ОК 4. Осуществлять поиск и использование информации, необходимой для эффективного выполнения профессиональных задач, профессионального и личного развития.



ОК 5. Использовать информационно-коммуникационные технологии в профессиональной деятельности.



ОК 6. Работать в коллективе, эффективно общаться с коллегами, руководством, потребителями.



OK 7. Брать на себя ответственность за работу членов команды (подчиненных), за результат выполнения заданий.





ОК 8. Самостоятельно определять за работу членов команды личностного развития, заниматься самообразованием, осознанно планировать повышение квалификации.



ОК 9. Ориентироваться в условиях частой смены технологий в профессиональной деятельности.



ОК 10. Исполнять воинскую обязанность, в том числе с применением полученных профессиональных знаний (для юношей).



**Взаимодействие с социальными  
партнерами с целью формирования  
профессиональных компетенций.**

**ПРОИЗВОДСТВЕННАЯ  
ПРАКТИКА**

Студентов группы 172  
ГБОУ СПО МО «МОГКТЭП»  
Специальность: 072501 Дизайн (по отраслям)

## МЕСТА ПРОХОЖДЕНИЯ ПРАКТИКИ

1. ООО «Кухонный двор»
2. ООО «Мебельный Торговый Комплекс "Гранд"»
3. ООО «Надежда» – дизайн студия.
4. СКЦ «Копирка» – дизайнерское бюро.

# ООО «КУХОННЫЙ ДВОР»

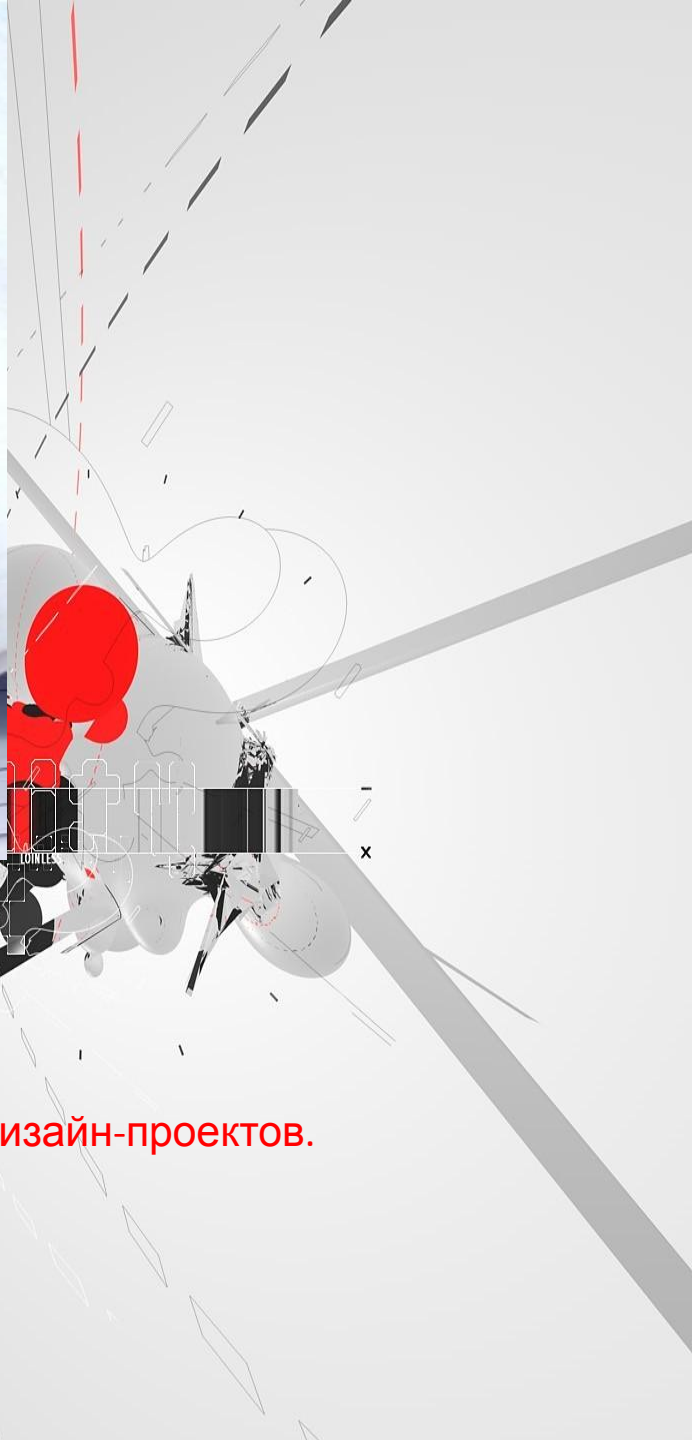
Появление компании на рынке совпало с повышением спроса на качественную, конкурентоспособную отечественную мебель, выполненную в лучших европейских традициях. Накопленный опыт, твердое знание рынка и потребностей клиентов привели в 2001 году к принятию решения об открытии собственного производства, способного чутко улавливать актуальные тенденции мебельной моды, дизайна, отслеживать технические новинки и внедрять их в своих кухонных гарнитурах. В настоящее время компания "Кухонный двор" - это фабрика кухни с несколькими производственными линиями в г. Люберцы, оснащёнными современным немецким и итальянским оборудованием, позволяющим изготавливать мебель по новейшим технологиям, основанным на автоматизации всех производственных процессов, а также 10 салонов в разных районах Москвы и Подмосковья, количество которых ежегодно увеличивается.

Не забывайте, что самую подробную информацию об организации КУХОННЫЙ ДВОР вы всегда можете получить на официальном сайте, в офисе компании или позвонив по телефону ↓

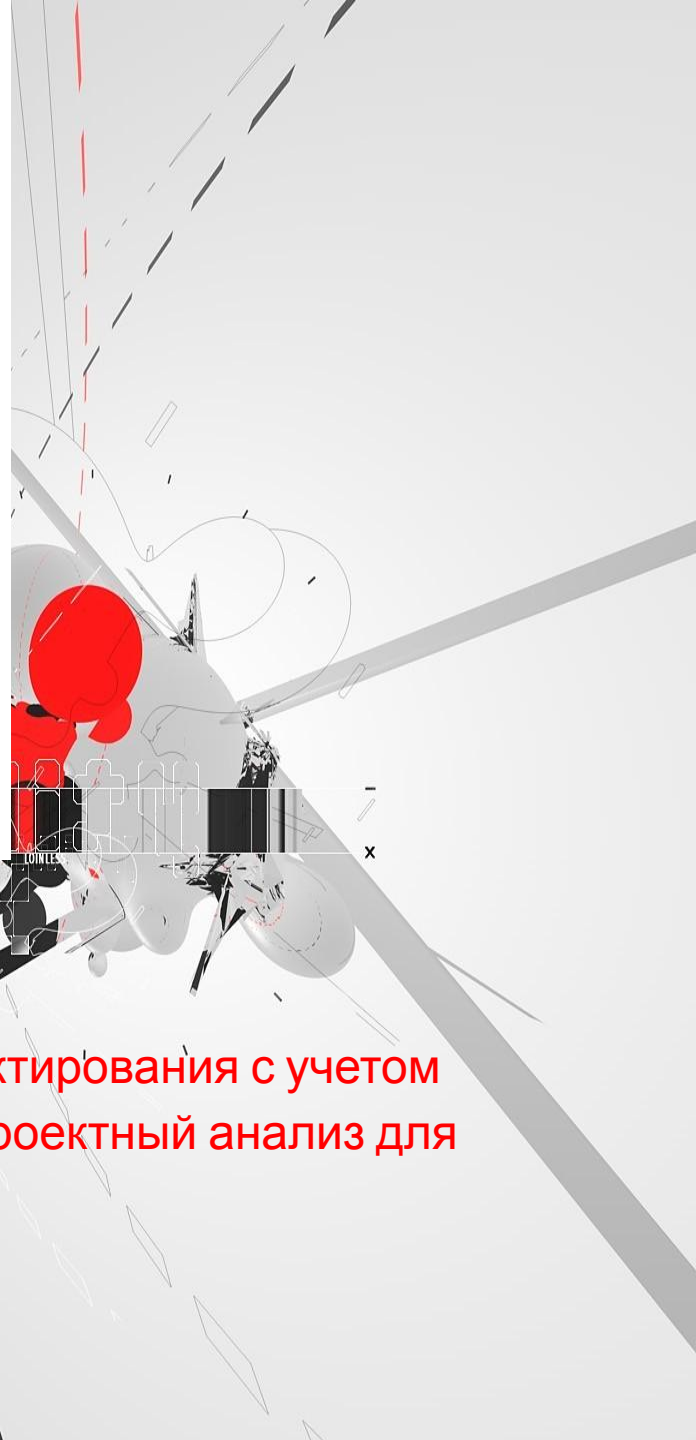
Сайт: [www.kuxni.net](http://www.kuxni.net)

Адрес: г. Люберцы, Октябрьский пр-т, 151/9

Телефон: (495)554-54-11

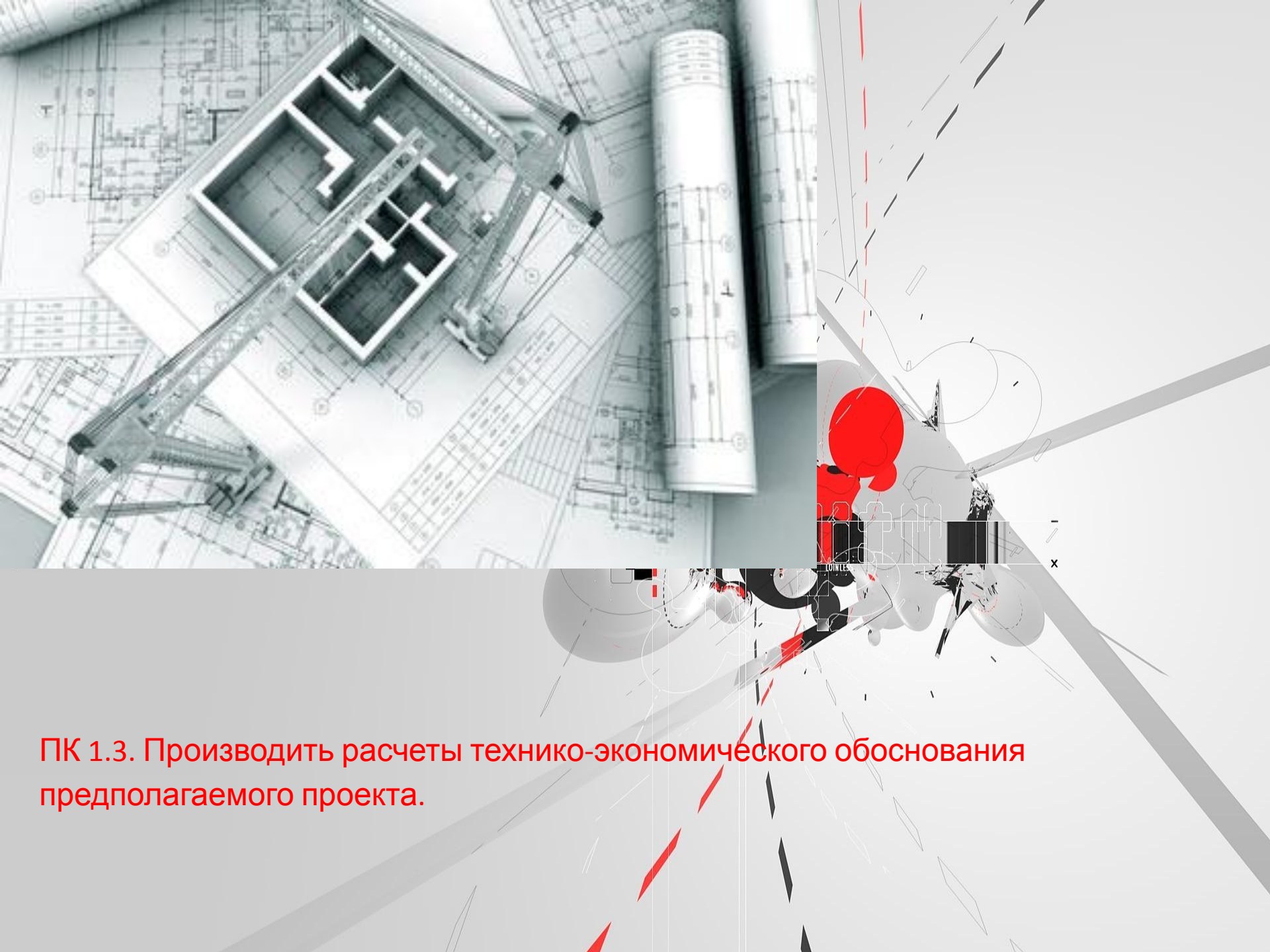


ПК 1.1. Проводить предпроектный анализ для разработки дизайн-проектов.



ПК 1.2. Осуществлять процесс дизайнерского проектирования с учетом современных тенденций в области дизайна. предпроектный анализ для разработки дизайн-проектов.





**ПК 1.3. Производить расчеты технико-экономического обоснования предполагаемого проекта.**

ООО «КУХОННЫЙ ДВОР»



## ПРОЕКТЫ



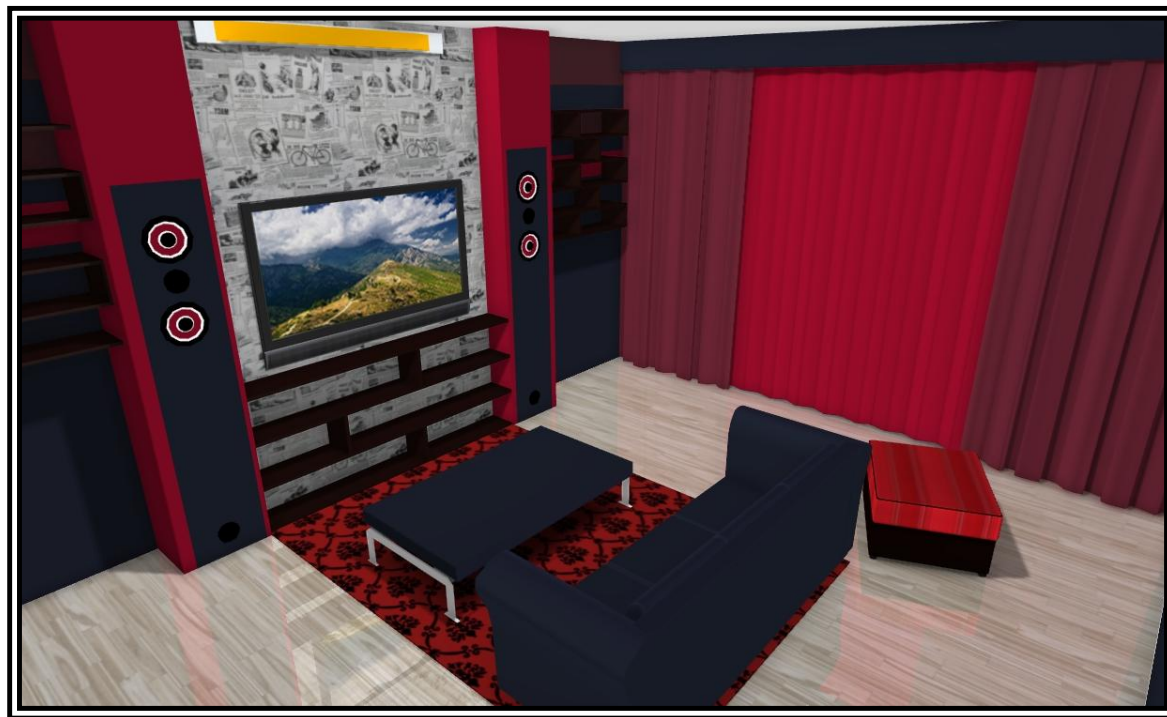
Пример работы: Гостиная – Современный стиль.  
Выполнил: Павел Фомин, студент группы 172.

## ПРОЕКТЫ



Пример работы: Гостиная – Современный стиль.  
Выполнил: Павел Фомин, студент группы 172.

# ПРОЕКТЫ



Пример работы: Гостиная – Современный стиль.  
Выполнил: Павел Фомин, студент группы 172.

# ПРОЕКТЫ



Пример работы: Гостиная Оранжерея – Холодные цветовая гамма.  
Выполнил: Аржанов Данила, студент группы 172.

# ПРОЕКТЫ



Пример работы: Гостиная Оранжерея – Холодные цветовая гамма.  
Выполнил: Аржанов Данила, студент группы 172.

# ПРОЕКТЫ



Пример работы: Гостиная Оранжерея – Холодные цветовая гамма.  
Выполнил: Аржанов Данила, студент группы 172.

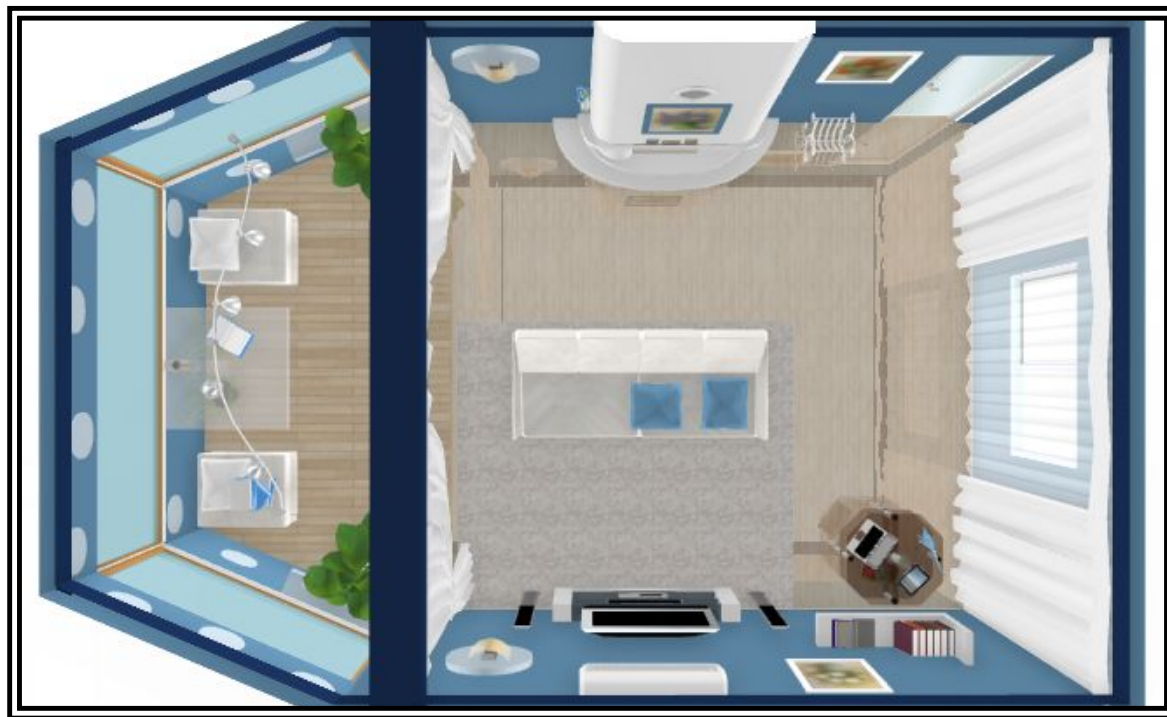


# ПРОЕКТЫ



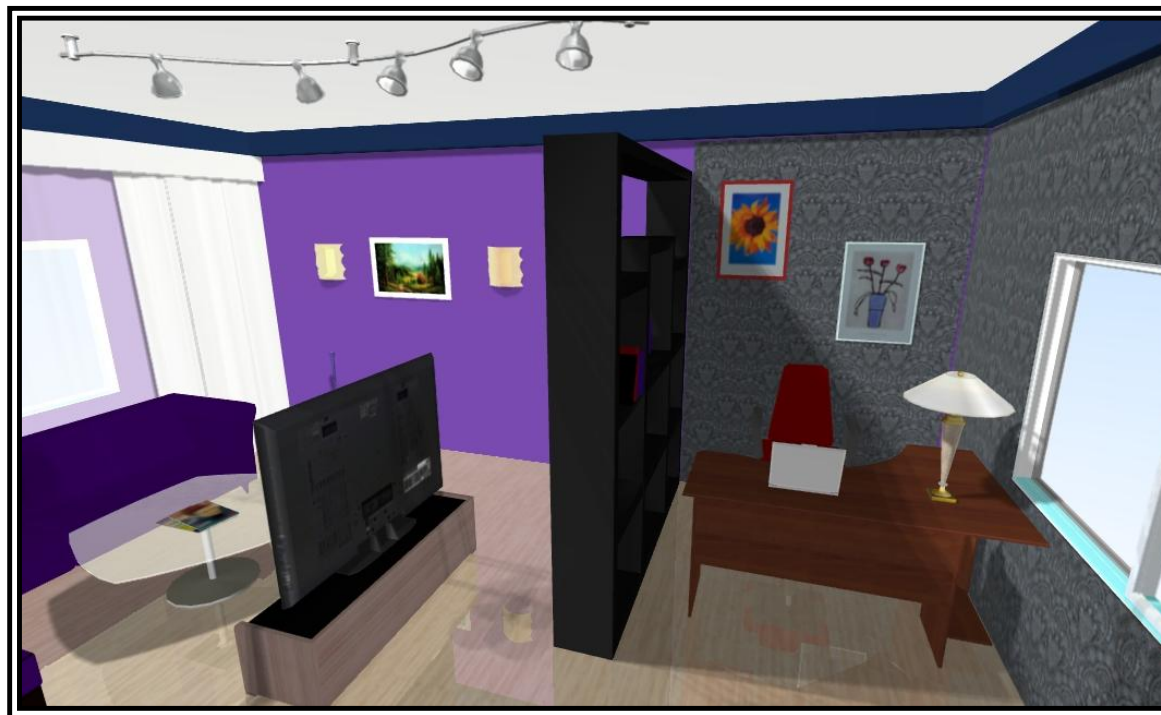
Пример работы: Гостиная Оранжерея – Холодные цветовая гамма.  
Выполнил: Аржанов Данила, студент группы 172.

# ПРОЕКТЫ



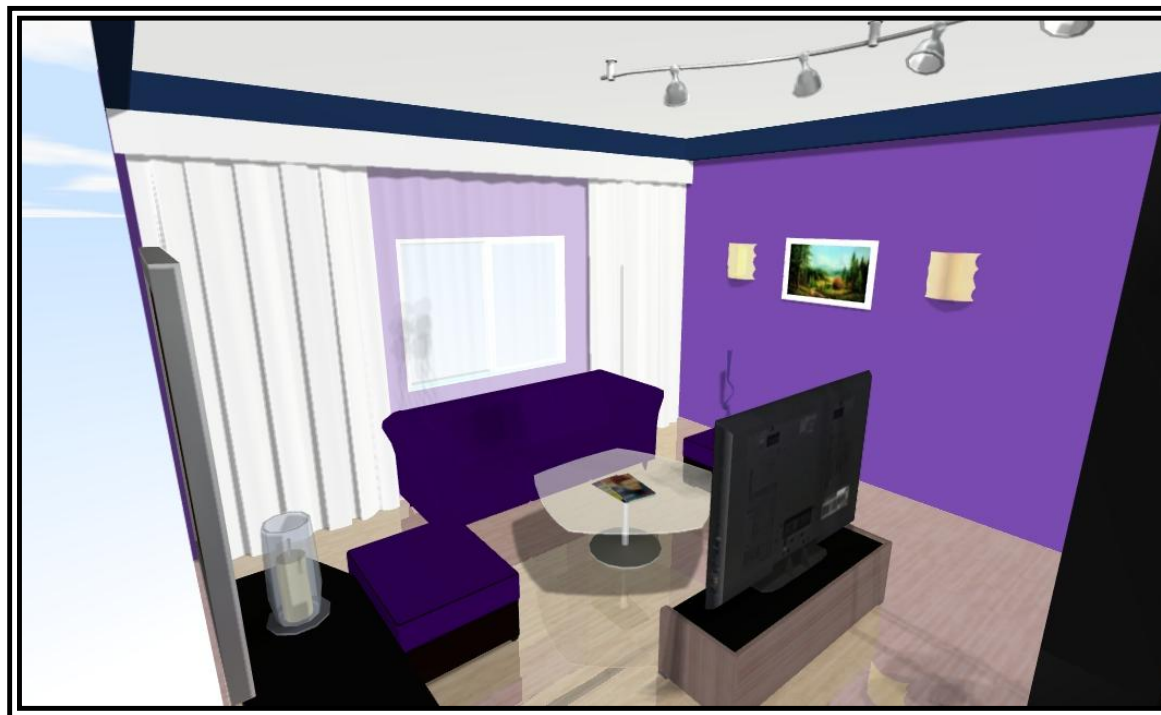
Пример работы: Гостиная Оранжерея – Холодные цветовая гамма.  
Выполнил: Аржанов Данила, студент группы 172.

# ПРОЕКТЫ



Пример работы: Гостиная Кабинет – Холодные цветовая гамма.  
Выполнил: Иванова Галина, студентка группы 172.

# ПРОЕКТЫ



Пример работы: Гостиная Кабинет – Холодные цветовая гамма.  
Выполнил: Иванова Галина, студентка группы 172.

# ПРОЕКТЫ



Пример работы: Гостиная Кабинет – Холодные цветовая гамма.  
Выполнил: Иванова Галина, студентка группы 172.

## ООО «МЕБЕЛЬНЫЙ ТОРГОВЫЙ КОМПЛЕКС "ГРАНД"»

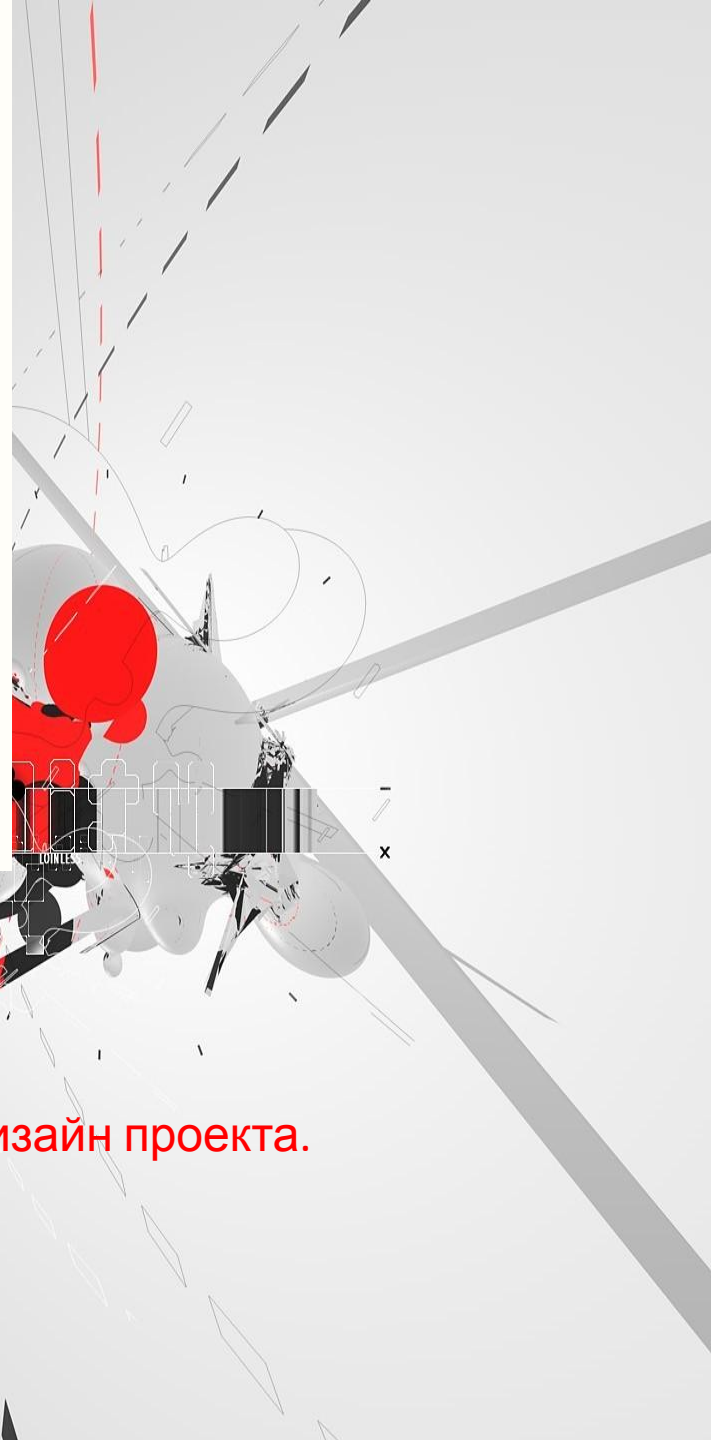
Сегодня *мебельные магазины* предлагают широкий ассортимент российской и импортной мебели, но если вы не хотите попусту терять время на посещение огромного количества мебельных магазинов, тогда добро пожаловать в **салоны мебели Мебельного Торгового Комплекса "Гранд"!**

Мебельный Торговый Комплекс "Гранд" уже более 15 лет является самым крупным специализированным торговым комплексом Европы по продаже российской и импортной мебели и сопутствующих товаров. Здесь представлены салоны мебели более чем 800 зарубежных и отечественных компаний, ведущих фабрик мебели.

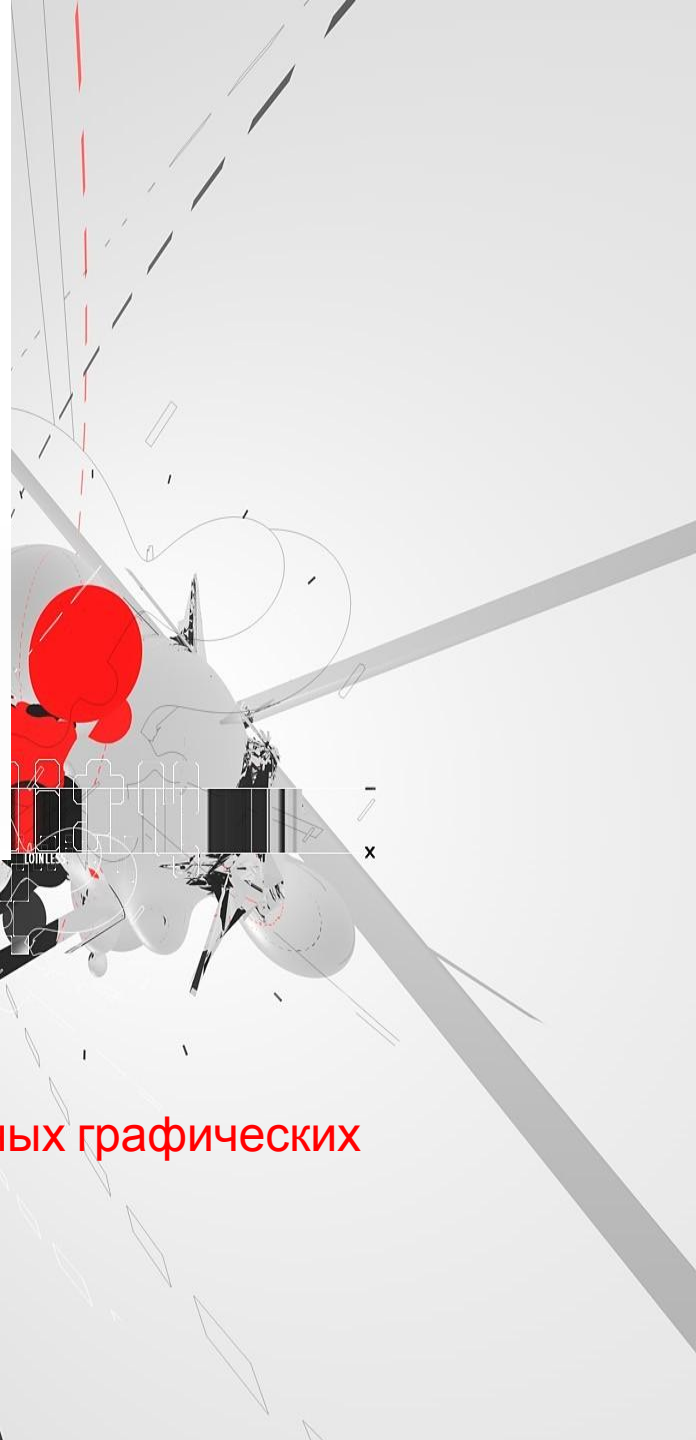
Сайт: [www.grandfs.ru](http://www.grandfs.ru)

Адрес: г. Химки, ул. Бутаково 4

Телефон: (495) 780-33-33

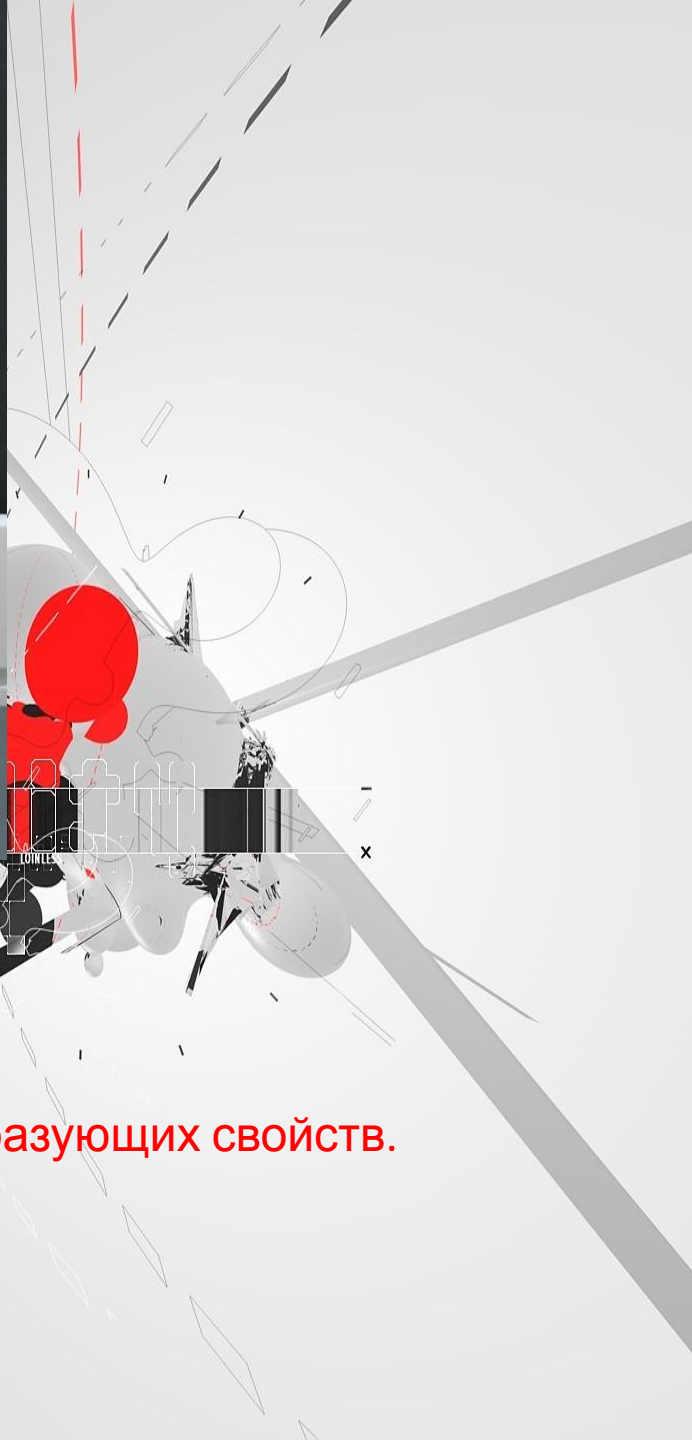


ПК 1.4. Разрабатывать колористическое решение дизайн проекта.



ПК 1.5. Выполнять эскизы с использованием различных графических средств и приемов.





ПК 2.1. Применять материалы с учетом их формообразующих свойств.

## САЛОНЫ МЕБЕЛИ МТК "ГРАНД"



- корпусная мебель,
- мягкая мебель,
- кухонная импортная и российская мебель,
- мебель для спальни,
- детская мебель,
- прихожие,
- ванные,
- гостиные,
- столы, стулья, кровати, мебель для сада,
- двери,
- фурнитуру, текстиль, изысканные аксессуары.

# БИСМАРК





ESTILO  COLLECTION  
*luxurious furniture*

### БИСМАРК



Диван 3-х местный

Размеры: 3000/1300/1100

Кресло 2шт.

Размеры: 1200/1030/1070

Журнальный стол

Размеры: 1100/560

**Цена: 1 156 807 руб.**

ООО «Эрика»  
ИНН/КПП 504712272/504701001  
Товар сертифицирован











# ЛА МАШИ



ЛУВР



# ЛАЦИО



# ООО «НАДЕЖДА» – ДИЗАЙН СТУДИЯ.

**Виды деятельности (по кодам ОКВЭД):**

Текстильное производство

[Производство готовых текстильных изделий, кроме одежды.](#)

**Дополнительные виды деятельности ООО "НАДЕЖДА":**

Производство готовых текстильных изделий, кроме одежды

Оптовая торговля текстильными и галантерейными изделиями

Оптовая торговля прочими непродовольственными потребительскими товарами

Предоставление различных видов услуг

Предоставление прочих услуг

Розничная торговля текстильными и галантерейными изделиями

Розничная торговля мебелью и товарами для дома

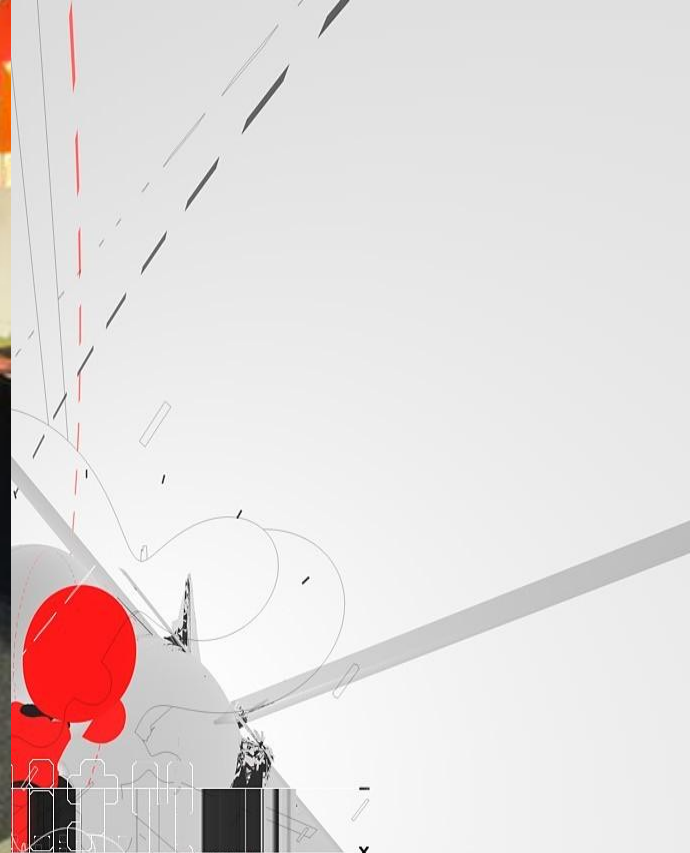
Сайт: ---

Адрес: 140083, МОСКОВСКАЯ область, г. ЛЫТКАРИНО, квартал 2, д. 15

Телефон: (495) 555-32-18



ПК 2.2. Выполнять эталонные образцы объекта дизайна или его отдельные элементы в макете, материале.



ПК 2.3. Разрабатывать конструкцию изделия с учетом технологии изготовления, выполнять технологические чертежи.

## ОФОРМЛЕНИЕ ОКОН, ГАРДИНАМИ.





**ОФОРМЛЕНИЕ ОКОН,  
ГАРДИНАМИ.**



## СКЦ «КОПИРКА» – ДИЗАЙНЕРСКОЕ БЮРО.

Сеть копировальных центров КОПИРКА основана в 2003 г. и уже 10 лет оказывает качественные полиграфические услуги, а так же услуги по дизайну, изготовлению сувенирной продукции и многое другое.

Мы готовы к сотрудничеству с различными компаниями, как большими, так и маленькими, и всегда удовлетворим Вашим самым взыскательным требованиям.

К Вашим услугам самое современное оборудование, квалифицированные специалисты с большим опытом работы.

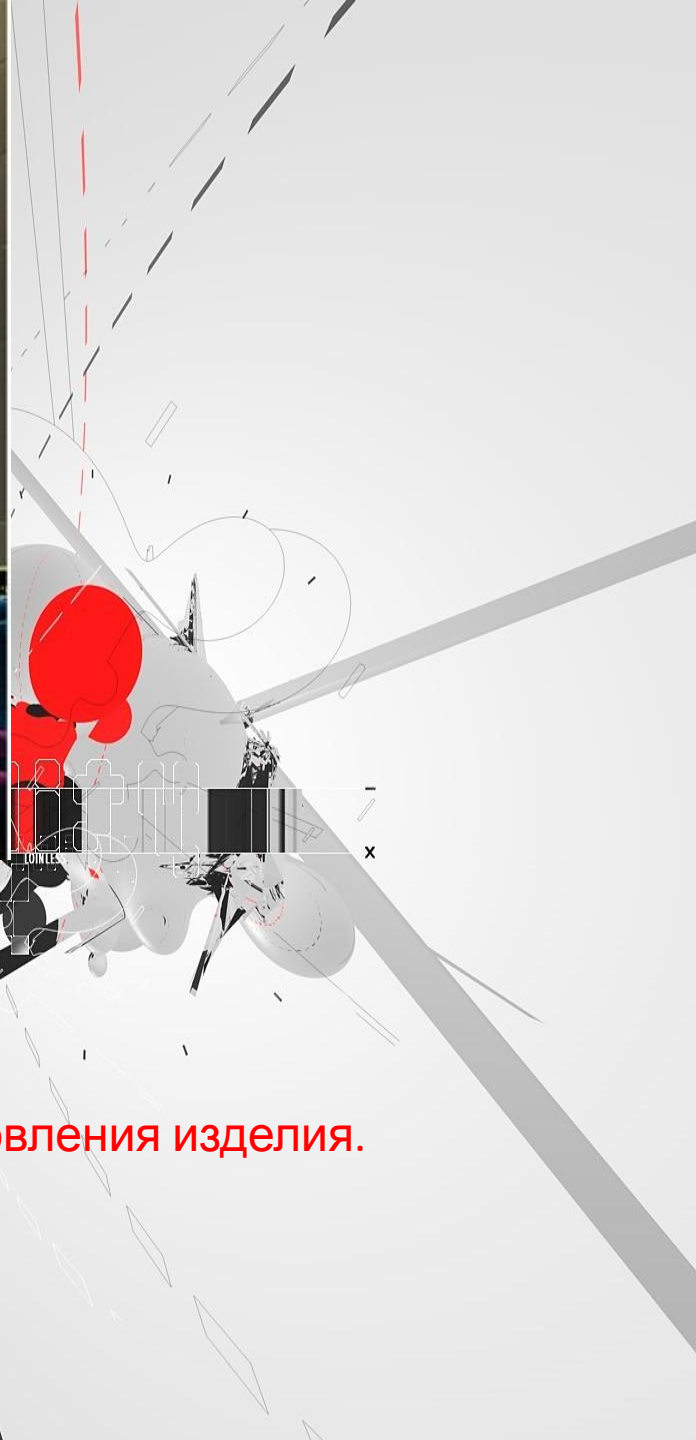
Сайт: [www.copy24.ru](http://www.copy24.ru)

Адрес: Китай город улица Маросейка, 6/8

Телефон: (495)554-54-11



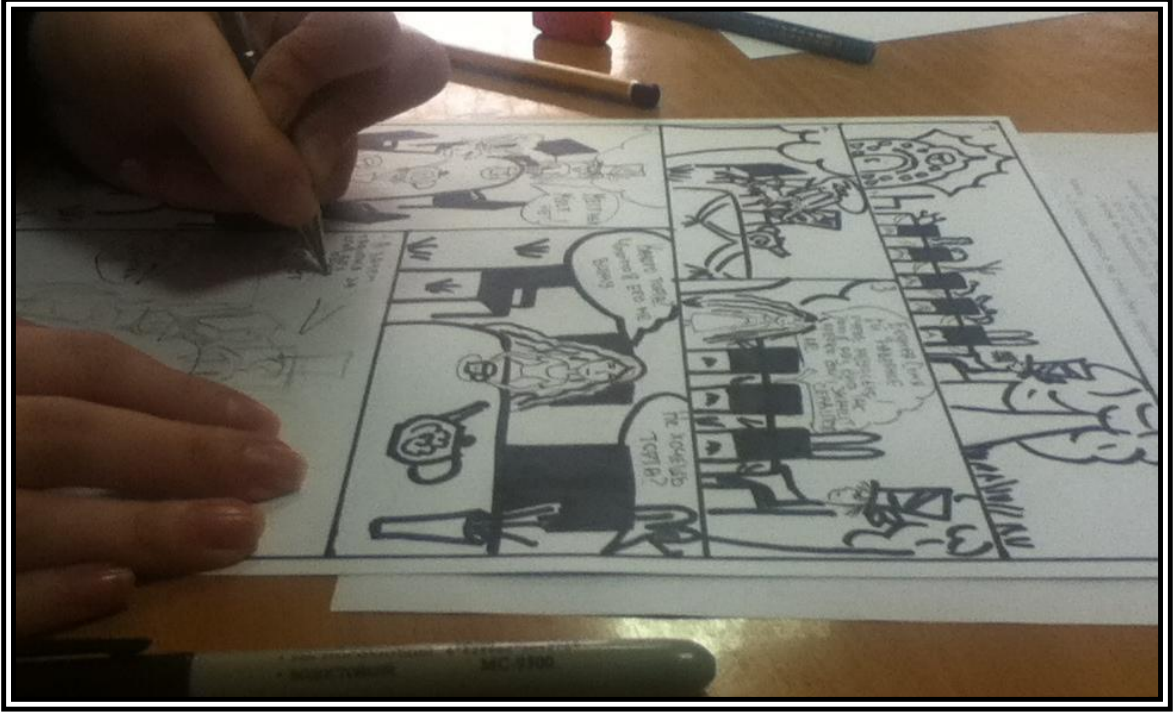
ЦЕНТР СКЦ «КОПИРКА»

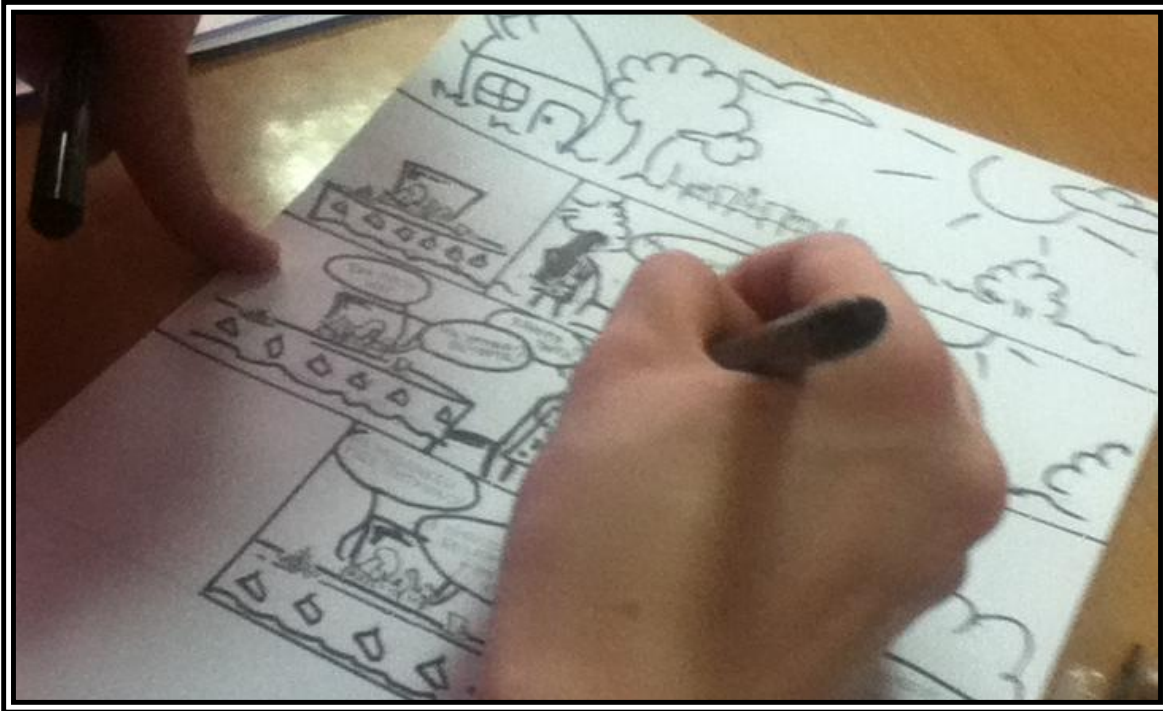


ПК 2.4. Разрабатывать технологическую карту изготовления изделия.



ПК 3.1. Контролировать промышленную продукцию и предметно-пространственные комплексы на предмет соответствия требованиям.





**СПАСИБО  
ЗА ВНИМАНИЕ**

**<http://moyscollege.ru/>**