



Стандарты ЕСКД

Правила оформления чертежей

9 класс, урок 2

ЕСКД Единая Система Конструкторской Документации

Стандарты ЕСКД

Это нормативные документы, которые устанавливают единые правила выполнения и оформления конструкторских документов.

Конструкторские документы:

- чертежи деталей;
- сборочные чертежи;
- схемы;
- текстовые документы...

ГОСТ 2.301-68

ГОсударственный
СТандарт

Класс
стандарта

Номер
стандарта

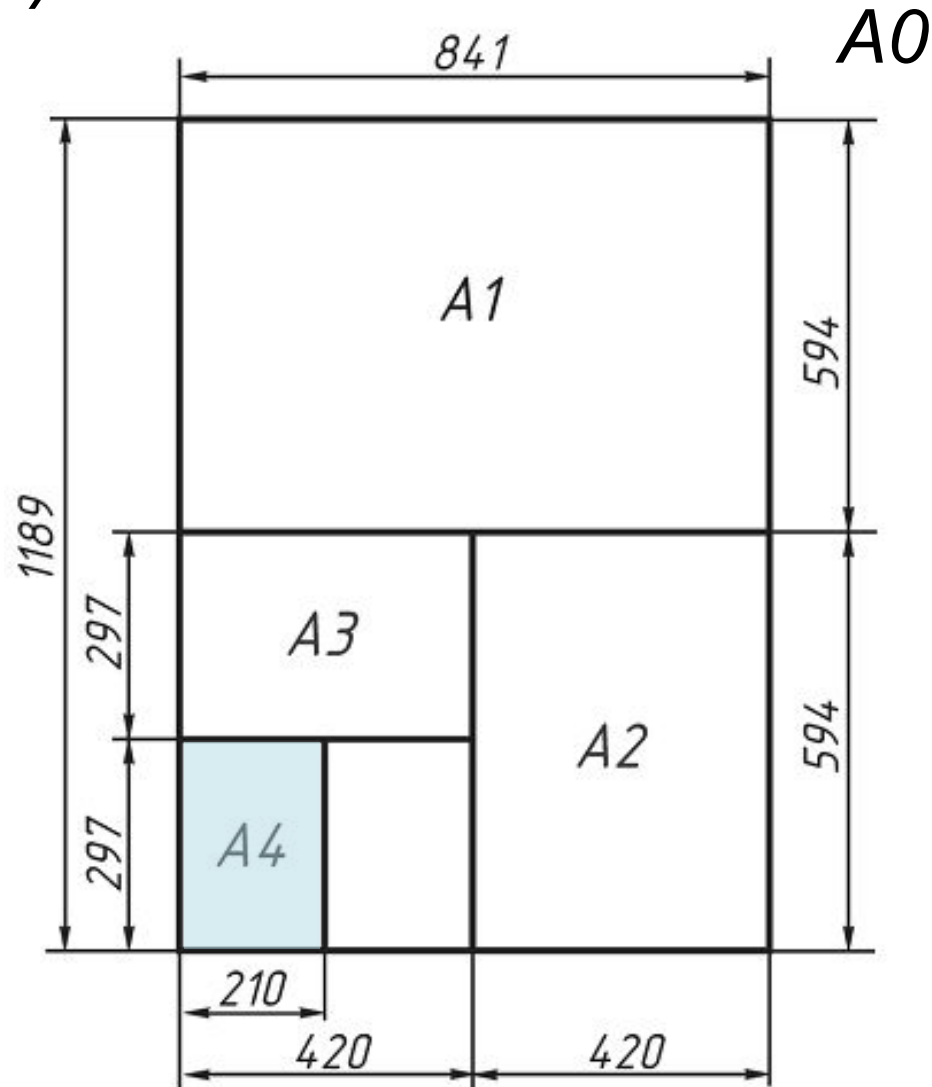
Год принятия
стандарта



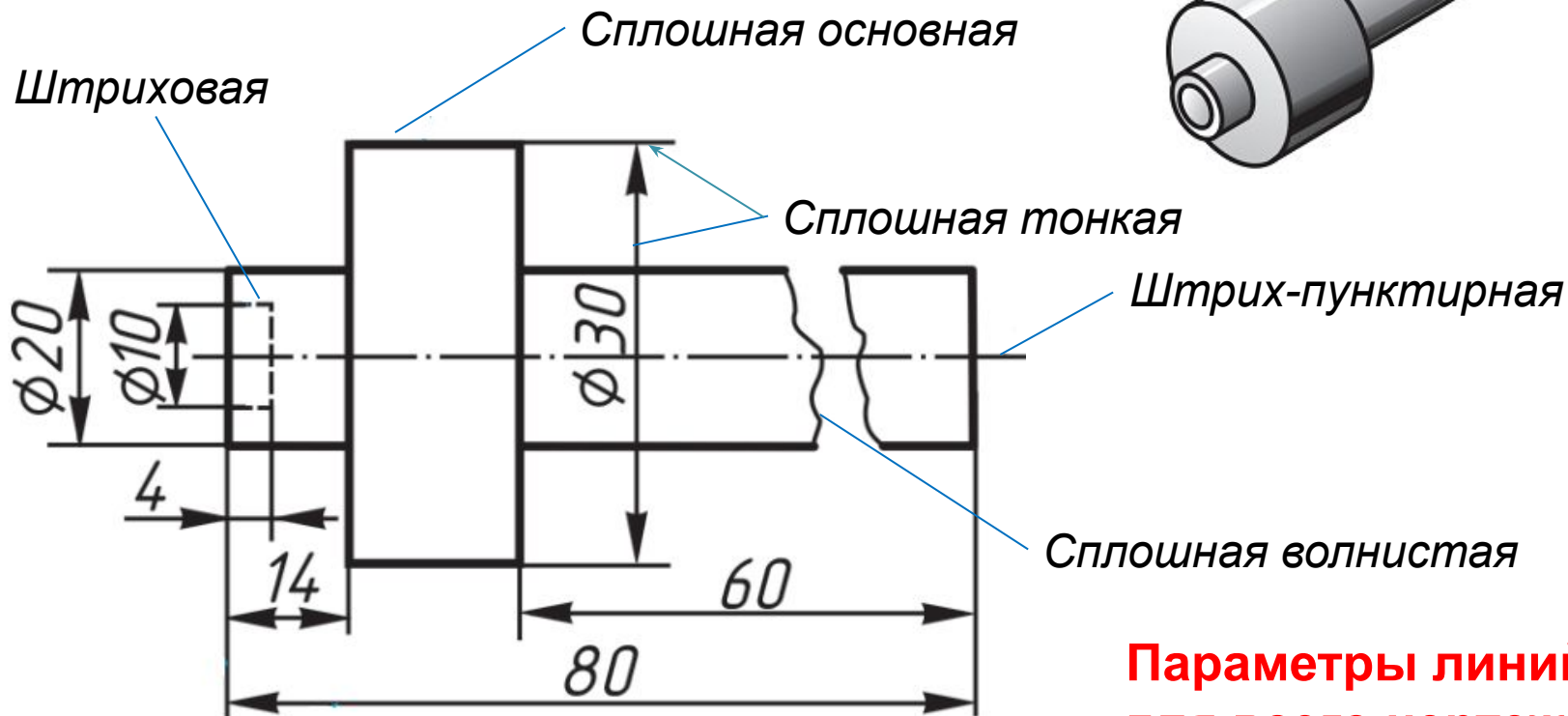
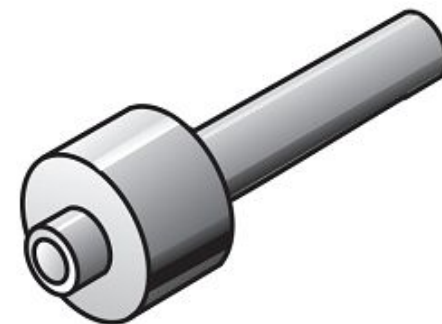
6.38-2004

Форматы

Форматы – установленные стандартом размеры листов чертёжной бумаги.



Линии чертежа ГОСТ 2.303-68



**Параметры линий
для всего чертежа
одинаковы!!!**

— Сплошная основная 0,5 – 1, 4 мм ($s=1$ мм)

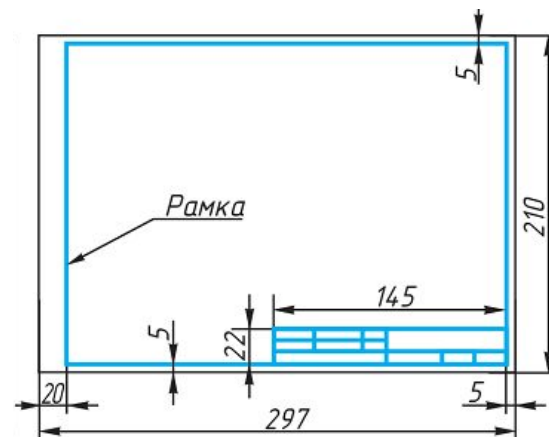
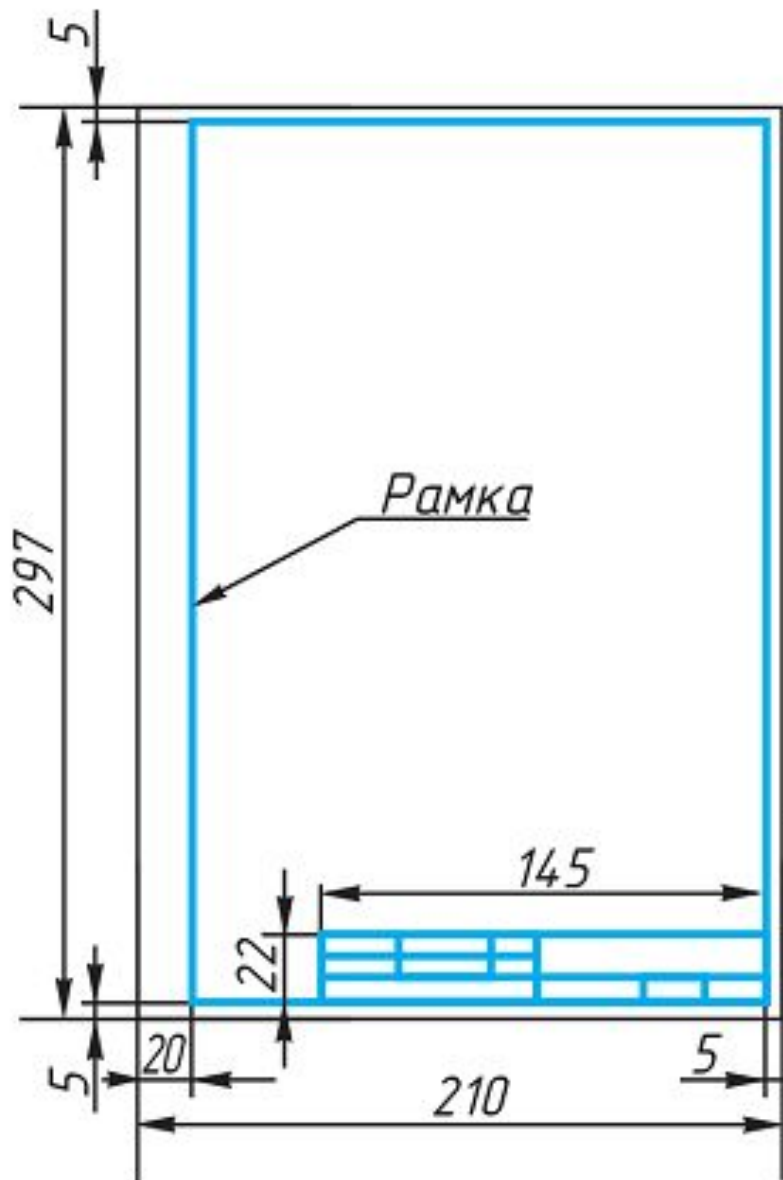
— Сплошная тонкая $s/2=0,5$ мм

- - - Штриховая $s/2$, штрих 2-8 мм, промежуток 1-3 мм

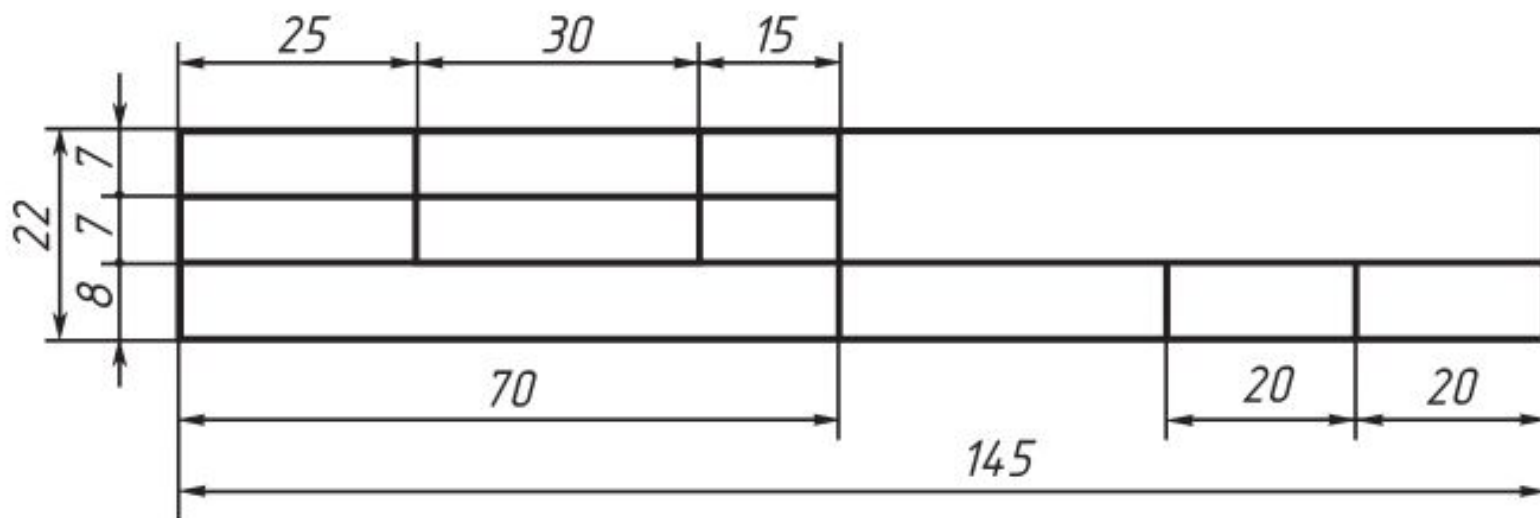
- · - Штрих-пунктирная $s/2$, штрих 5-30 мм, промежуток 3-5 мм

~ Сплошная волнистая $s/2$

Рамка и основная надпись

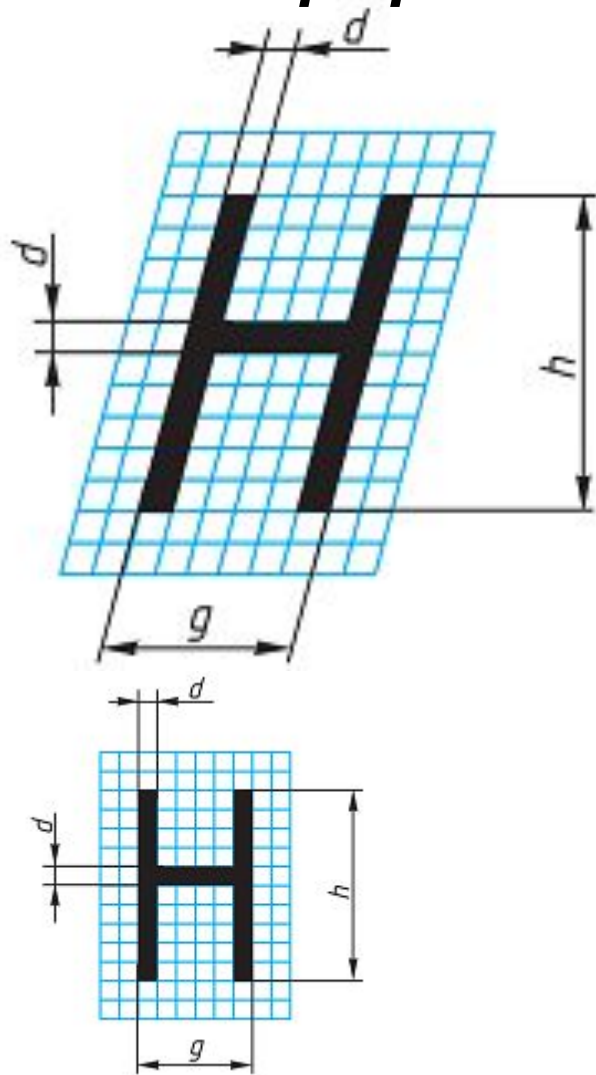


Рамка и основная надпись



Чертёжный шрифт ГОСТ 2.304-81

Все надписи на чертежах выполняются
чертёжным шрифтом.



А Б В Г Д Е Ж З И Й К Л

М Н О П Р С Т У Ф Х Ц Ч

Ш Щ Ъ Ы Ь Э Ю Я

а б в г д е ж з и й к л м

н о п р с т у ф х ц ч щ щ

ь ы ь э ю я

1 2 3 4 5 6 7 8 9 0 3

I III IV VI VIII IX V

Чертёжный шрифт ГОСТ 2.304-81

Для прописных букв и цифр

$h = 3,5d; 5d; 7d; 10d; \dots$

$d = 0,1h$

$g = 6d$

А, Д, Ж, М, Ф, Х, Ц, Ш, Щ, Ъ,

Ы, Ю $g = 7 \dots 8d$

Г, З, С $g = 5d$

1 $g = 3d$

Для строчных букв

$h_1 = 7/10h$

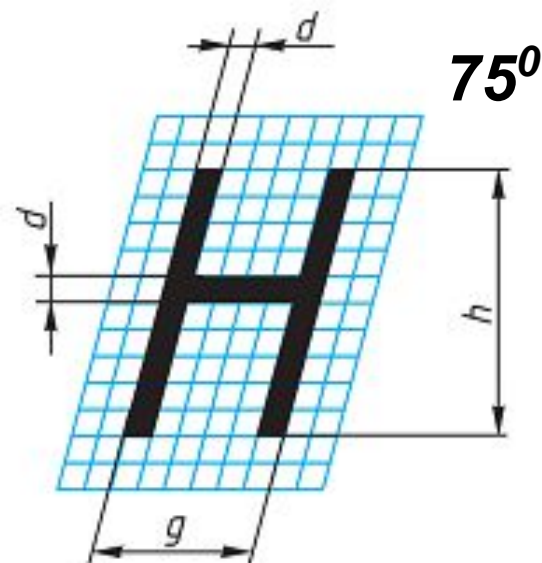
$d_1 = d$

$g = 5d$

а, м, ц, ъ $g = 6d$

ж, т, ф, ш, щ, ы, ю $g = 5d$

з, с $g = 3d$



между буквами в словах $2d$

между словами $6d$

между нижними линейками
строк $17d$

Чертёжный шрифт ГОСТ 2.304-81

Для основной надписи $h = 3,5$ мм

Для названия чертежа $h = 5$ или 7 мм

Чертил	Василенок		Втулка		
Проверил	Климович				
Школа № 12, кл. 9 Б			Сталь	1:1	№ 3

5
3,5

Втулка