

# Социальный проект: «Создаём партию:



**РАДУГА**

Работу выполнила ученица  
5 класса МКОУ «Сосновская СОШ»  
Паршикова Ксения  
Руководитель: Воронцова Н.В.,  
старшая вожатая

# ЕСЛИ МЫ ВМЕСТЕ

- Ежедневно можно слышать тревожные слова об экологической опасности, гибели, катастрофе. Всё беднее становится растительность планеты; полностью истреблены некоторые виды животных; в окружающей среде накапливаются неразлагающиеся отходы. Выживут ли будущие поколения землян? Смогут ли дети 2100 года

купаться в реке, море , океане, гулять в лесу, вдыхать аромат цветов, любоваться небом? Да, если каждый из нас живущих на планете будет беречь её. Партия «РАДУГА» сделает всё возможное для того, чтобы планета ЗЕМЛЯ была ещё прекраснее и богаче!



# ЦЕЛЬ ПРОЕКТА:

- это формирование экологической культуры граждан, развитие их интеллектуальных способностей, вовлечение в дело охраны окружающей среды.



# ОСНОВНЫЕ НАПРАВЛЕНИЯ И СОДЕРЖАНИЕ ЭКОЛОГИЧЕСКОЙ ДЕЯТЕЛЬНОСТИ ПАРТИИ

□ ***Поисково-исследовательская деятельность***  
Научная исследовательская проектная деятельность.

□ ***Природоохранная деятельность***  
Природоохранная деятельность направлена на восстановление, защиту природных экосистем: участие в озеленении села, района, санитарная чистка леса, проведение рейдов, акций: «Очистим природу от мусора!», «Берегите первоцветы», «Четыре времени года береги родную природу». Изготовление и размещение природоохранных знаков, скворечников, кормушек.

## **□ *Художественно-эстетическая деятельность***

Художественно-эстетическая деятельность связана с изобразительным, музыкальным и другими видами творчества: проведение конкурсов рисунка, поделок, театральных постановок: «Они просят защиты», «Экологический набат», «Птичий базар» и т.д.

## **□ *Просветительская и пропагандистская деятельность***

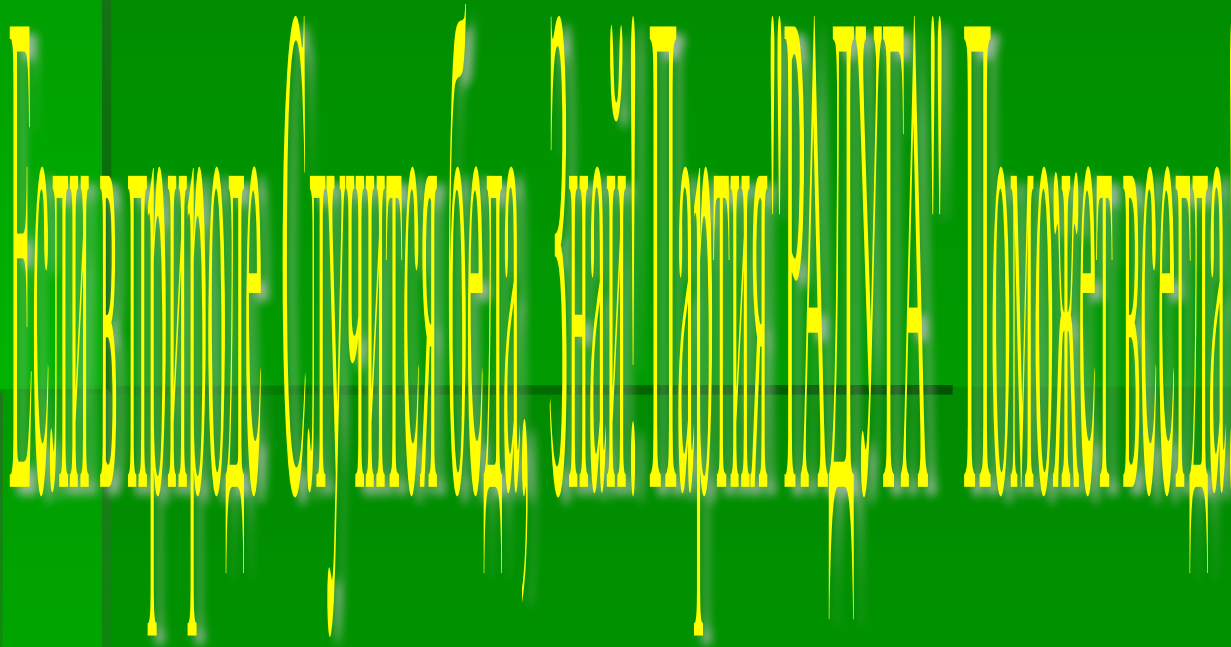
Сбор, анализ, распространение информации: проведение экоинформаций, агитбригад.

Сбор экологической видеотеки для демонстрации фильмов из серии «Дикая природа», «Экологическая экспедиция», «Заповедники мира», и т.д.

# СТРУКТУРА ПАРТИИ



# Наш девиз!



Наша эмблема

# ПРИОРИТЕТНЫЕ НАПРАВЛЕНИЯ

- формирование в обществе экологического сознания;
- разработка и создание природосберегающих технологий;
- создание безотходных технологий;
- разумное самоограничение в расходовании природных ресурсов;
- межгосударственные формы сотрудничества.





# Посади своё дерево

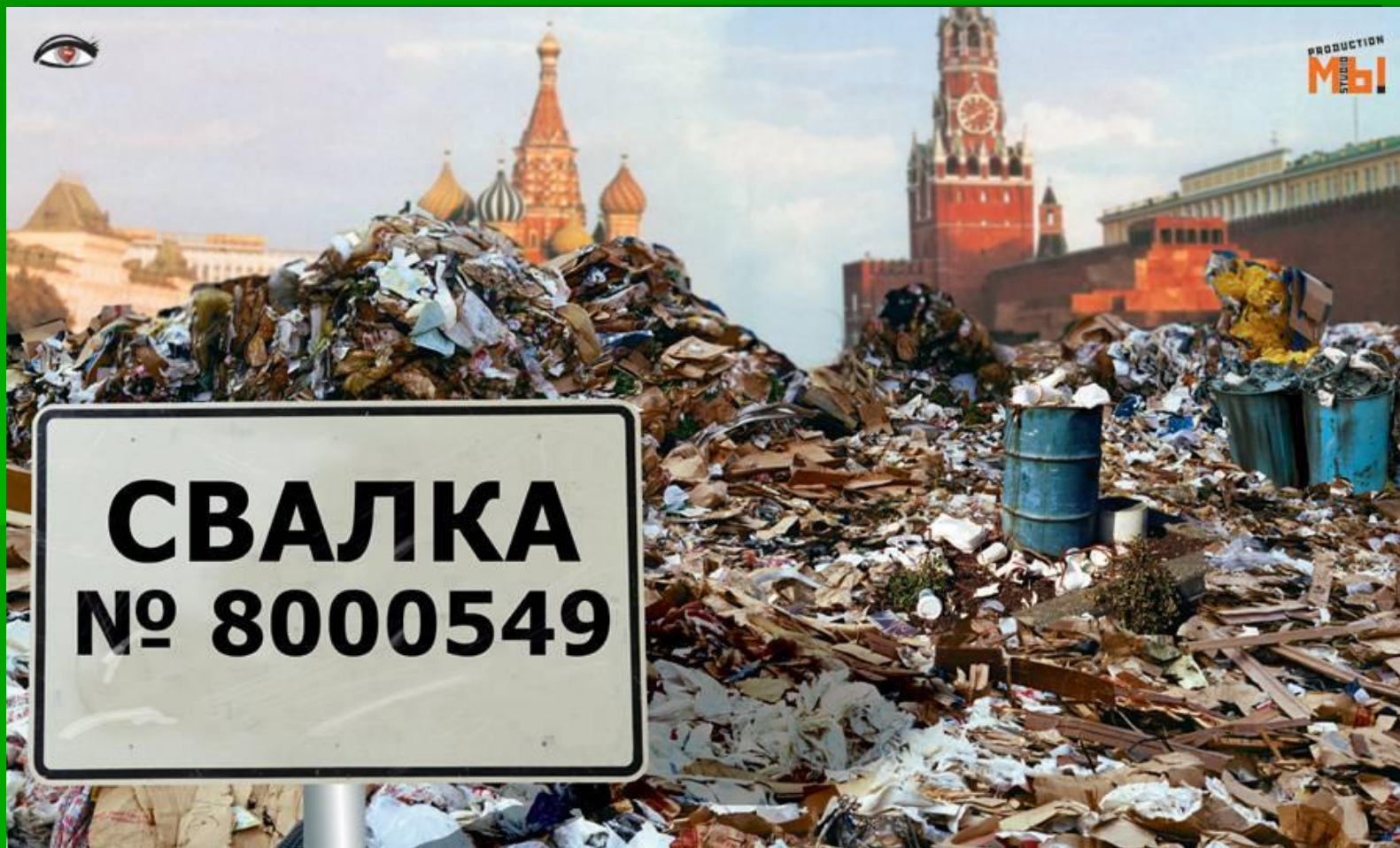
Если каждый человек на Планете будет каждый год сажать хотя бы по одному дереву, то ежегодно деревьев на Земле будет становиться на 6 миллиардов больше.

Пока статистика плачевна: по некоторым данным, площадь лесов ежедневно сокращается на 5 кв. км., а ежегодно - на 13 миллионов гектаров. Несложно посчитать, когда наступит тот день, когда на Земле не останется ни одного дерева.

Если каждый человек каждый год будет сажать по хотя бы по 10 деревьев, то за свою жизнь он вырастит лес - наследство, которое не стыдно оставить потомкам.



# Защитим планету от мусора!



# Вред от батареек

Подсчитано, что одна пальчиковая батарейка, беспеч выброшенная в мусорное ведро, загрязняет тяжёлыми металлами около 20 квадратных метров земли, а в лесной зоне это территория обитания десятка деревьев, двух кротов, одного ёжика и нескольких



дождевых червей! Содержащиеся в батарейках щёлочи, свинец, кадмий, цинк и другие опасные для здоровья вещества сначала попадают в почву, грунтовые воды и реки, затем в растения и животных.



**Участвуй в акции «Сдавай батарейки!»**



**ДРУЖИЦЕ! СДЕЛАЕМ СТРАНУ ЧИЩЕ!**



**МЫ ИДЁМ НА СУББОТНИК!  
ПРИСОЕДИНЯЙТЕСЬ!!!**

Литресовел 1807 № 22 стр. 14, 2, 3, 2011 г.

# *БУДЬ ПРИРОДЕ ДРУГОМ!*





# ПАРТИЯ В ДЕЙСТВИИ





**А УМНОЖЕНИЯ**

= 6	4-2 = 8	5-2 = 10
= 9	4-3 = 12	5-3 = 15
= 12	4-4 = 16	5-4 = 20
= 15	4-5 = 20	5-5 = 25
= 18	4-6 = 24	5-6 = 30
= 21	4-7 = 28	5-7 = 35
= 24	4-8 = 32	5-8 = 40
= 27	4-9 = 36	5-9 = 45
= 14	8-2 = 16	9-2 = 18
= 21	8-3 = 24	9-3 = 27
= 28	8-4 = 32	9-4 = 36
= 35	8-5 = 40	9-5 = 45
= 42	8-6 = 48	9-6 = 54
= 49	8-7 = 56	9-7 = 63
= 56	8-8 = 64	9-8 = 72
= 63	8-9 = 72	9-9 = 81

4-7 = 28	7-8 = 56
28 : 4 = 7	56 : 7 = 8
26 : 7 = 4	56 : 8 = 7

<b>ВИД ПРИЛАГАТЕЛЬНОГО</b> ТОВАРА ИЛИ ЧИСЛИТЕЛЬНОГО	<b>СЛУЖБЕНЫЕ ЧАСТИ РЕЧИ</b>	<b>ПРЕДЛОГИ</b>	<b>ГЛАСНЫЕ ПОСЛЕ ШИПЯЩИХ</b>	<b>ЦВЕТ И ФОРМА</b>	<b>ПРОТЯЖЕНОСТИ</b>
<b>ПРЕДЛОГ</b> и, на, к, перед	<b>СОЮЗ</b> и, или, но, когда	<b>ТАРЕЛКА</b> (на чем?) на столе	<b>ЧАСЫ</b> КАРТОШКА Чашка	<b>ПРОТИВПОЛОЖНОСТИ</b>	

А	О	У	Ы	Э	Л	М	Н	Р	Й	Б	В	Г	Д	Ж	З		Ъ						
Я	Ё	Ю	Е										П	Ф	К	Т	Ш	С	Х	Ц	Ч	Щ	Ь



**БУКВЫ И**

Аа	Бб	Вв	Гг
Дд	Ее	Ёё	Жж
Ии	Йй	Кк	Лл
Мм	Нн	Оо	Пп
Рр	Сс	Тт	Уу
Фф	Хх	Цц	Чч
Шш	Щщ	Ъ	Ь
Ээ	Юю	Яя	









ИСТОРИЯ ЕСТЬ ГЕОГРАФИЯ ВО ВРЕМЕНИ,  
А ГЕОГРАФИЯ – ИСТОРИЯ В ПРОСТРАНСТВЕ.  
Жан-Батист Лессепс Рене





















НАШ ВЕРНИСАЖ

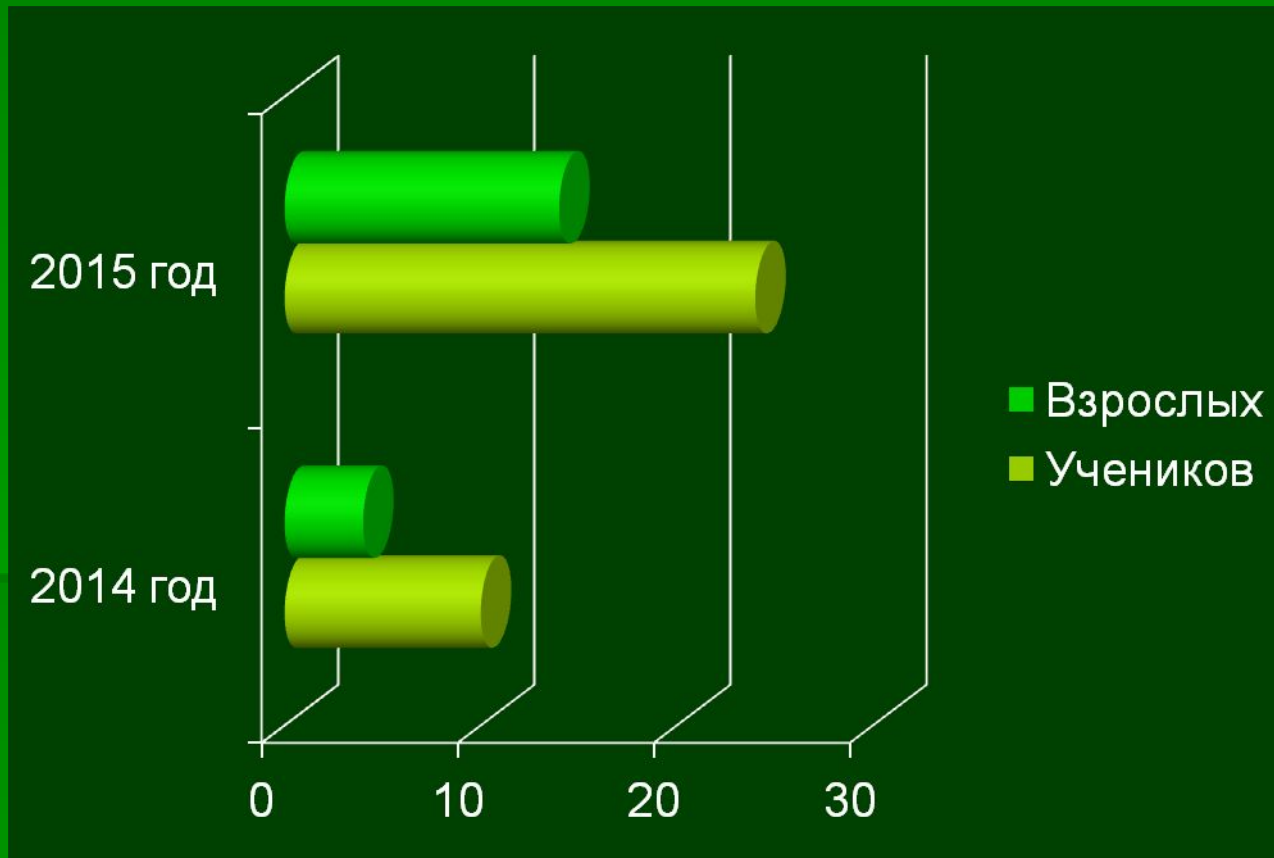
СО ХРАНИМ

РОДНУЮ

ПРИРОДУ!



# Численность членов партии «РАДУГА»



# ОБРАЩЕНИЕ

- Дорогой друг, поддержи партию «РАДУГА», вступай в её ряды и ты будешь жить на чистой, цветущей, планете ЗЕМЛЯ!





# ЗАКЛЮЧЕНИЕ!

- ПОМНИ! ЧЕЛОВЕЧЕСТВО НЕ СПОСОБНО ПРИРУЧИТЬ ПРИРОДУ, НО КАЖДЫЙ ИЗ НАС В ОТВЕТЕ ЗА ЕЁ СОХРАННОСТЬ РАДИ НАШЕГО БУДУЩЕГО!