

**Областное государственное автономное профессиональное
образовательное учреждение
«Борисовский агроμηχανический техникум»**

**Презентация к уроку
по теме:**

«Знаки особого предписания»

**для профессии 35.01.13 «Тракторист машинист
с/х производства»
3 курс**

***Преподаватель
Паутов Александр Александрович***

Рассматриваемые вопросы:

- 1. Назначение знаков особых предписаний.*
- 2. Внешние отличительные признаки знаков этой группы.*
- 3. Необходимые действия водителей в зоне знаков этих групп.*
- 4. Информация по каждому из знаков этой группы.*
- 5. Типичные ошибки водителей в местах установки данных знаков.*

**Знаки особого предписания
вводят или отменяют
определённые режимы
движения**

«Автомагистраль»

Дорога, на которой действуют требования Правил дорожного движения Российской Федерации, устанавливающие порядок движения по автомагистралям



«Конец автомагистрали»



«Дорога для автомобилей».
Дорога, предназначенная для
движения только автомобилей,
автобусов и мотоциклов



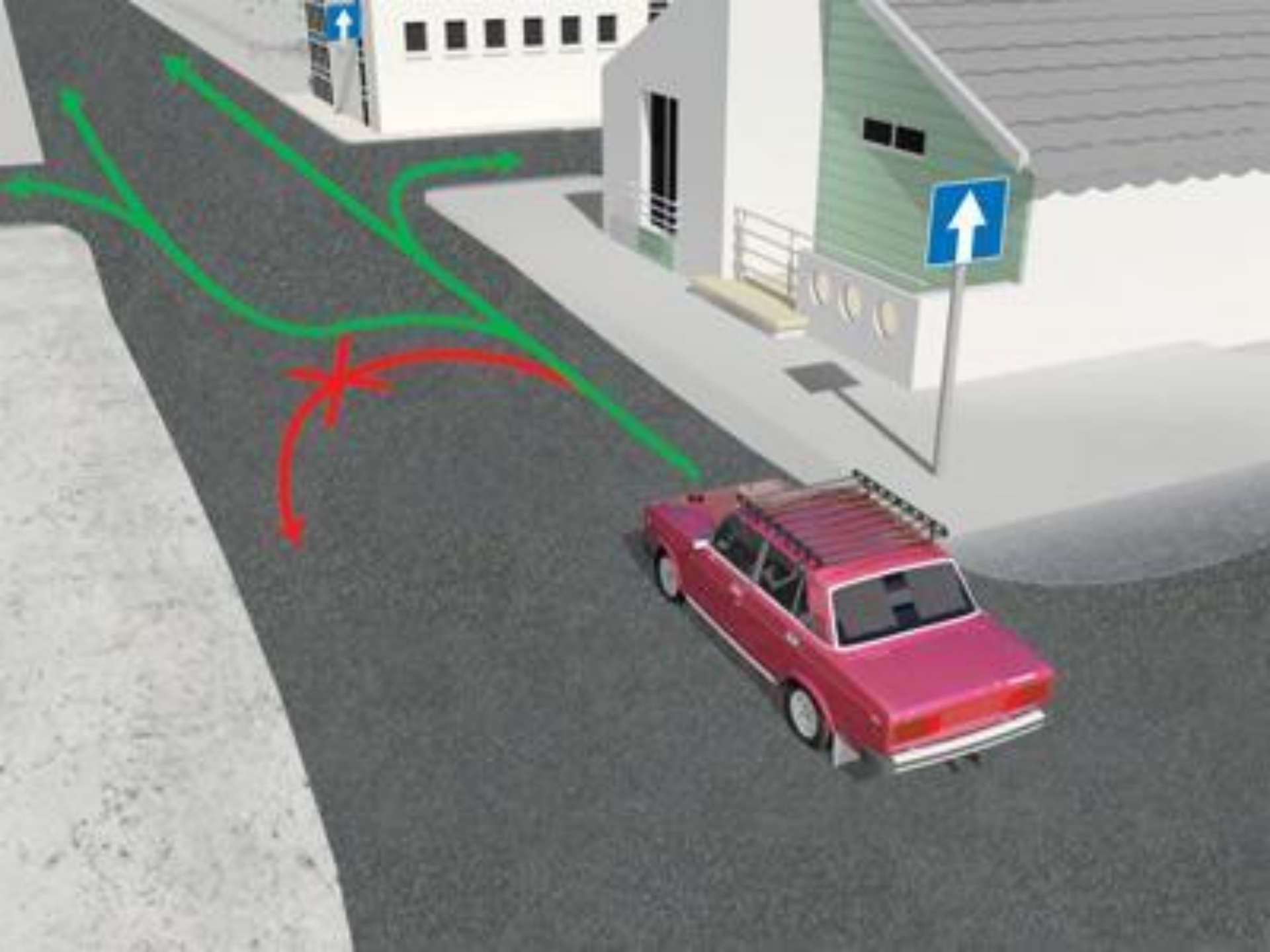
«Конец дороги для автомобилей»



«Дорога с односторонним движением»

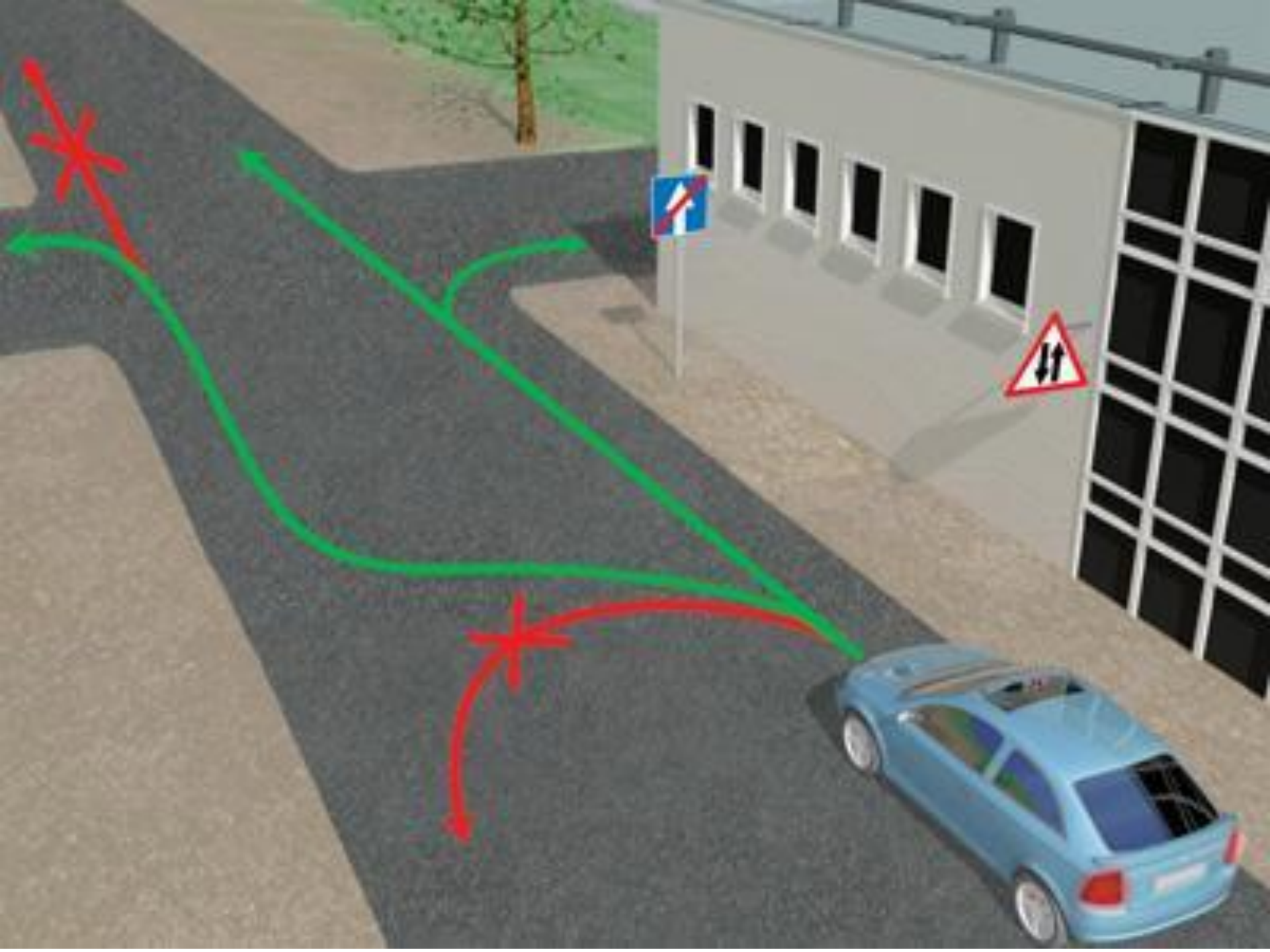
Дорога или проезжая часть, по которой движение транспортных средств по всей ширине осуществляется в одном направлении





«Конец дороги с односторонним движением»

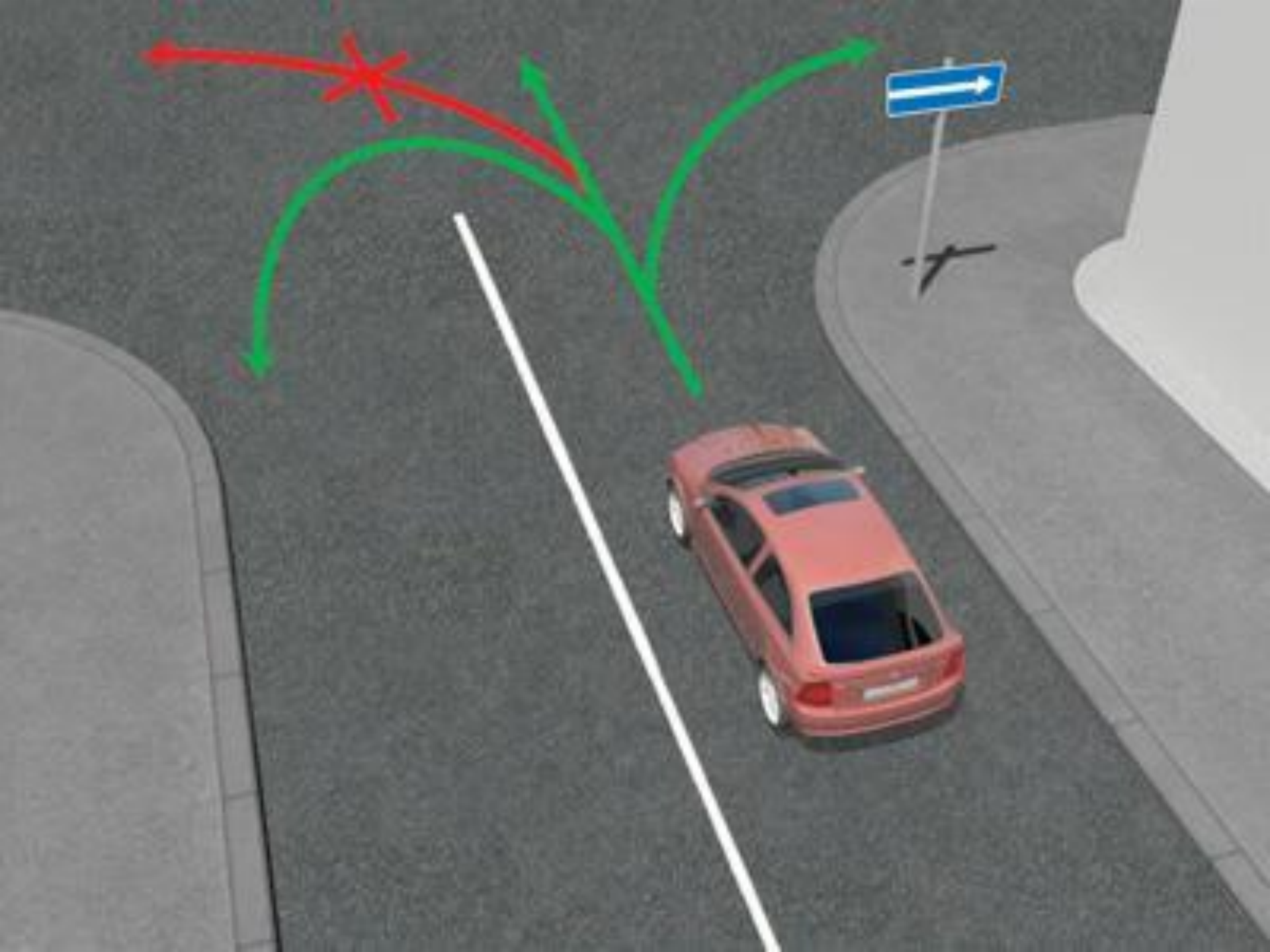




«Выезд на дорогу с односторонним движением».

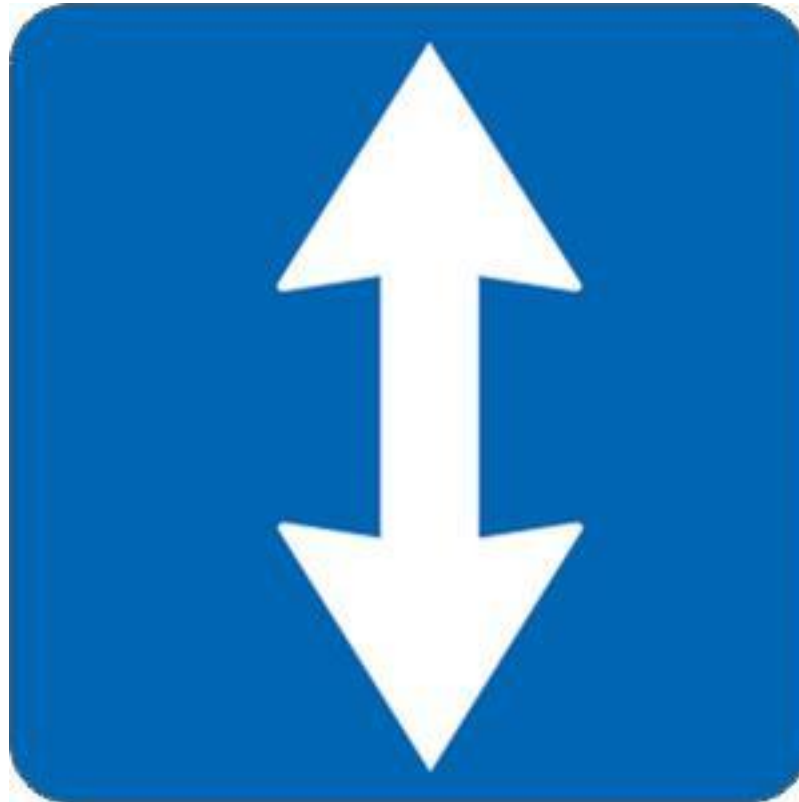
Выезд на дорогу или проезжую часть с односторонним движением.





«Реверсивное движение».

Начало участка дороги, на котором на одной или нескольких полосах направление движения может изменяться на противоположное



«Конец реверсивного движения»

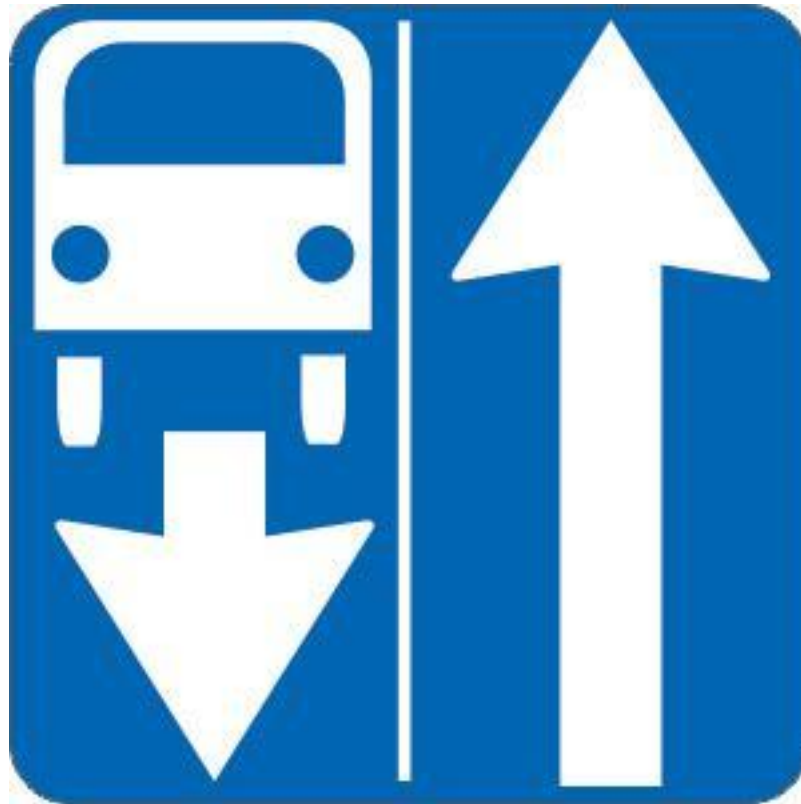


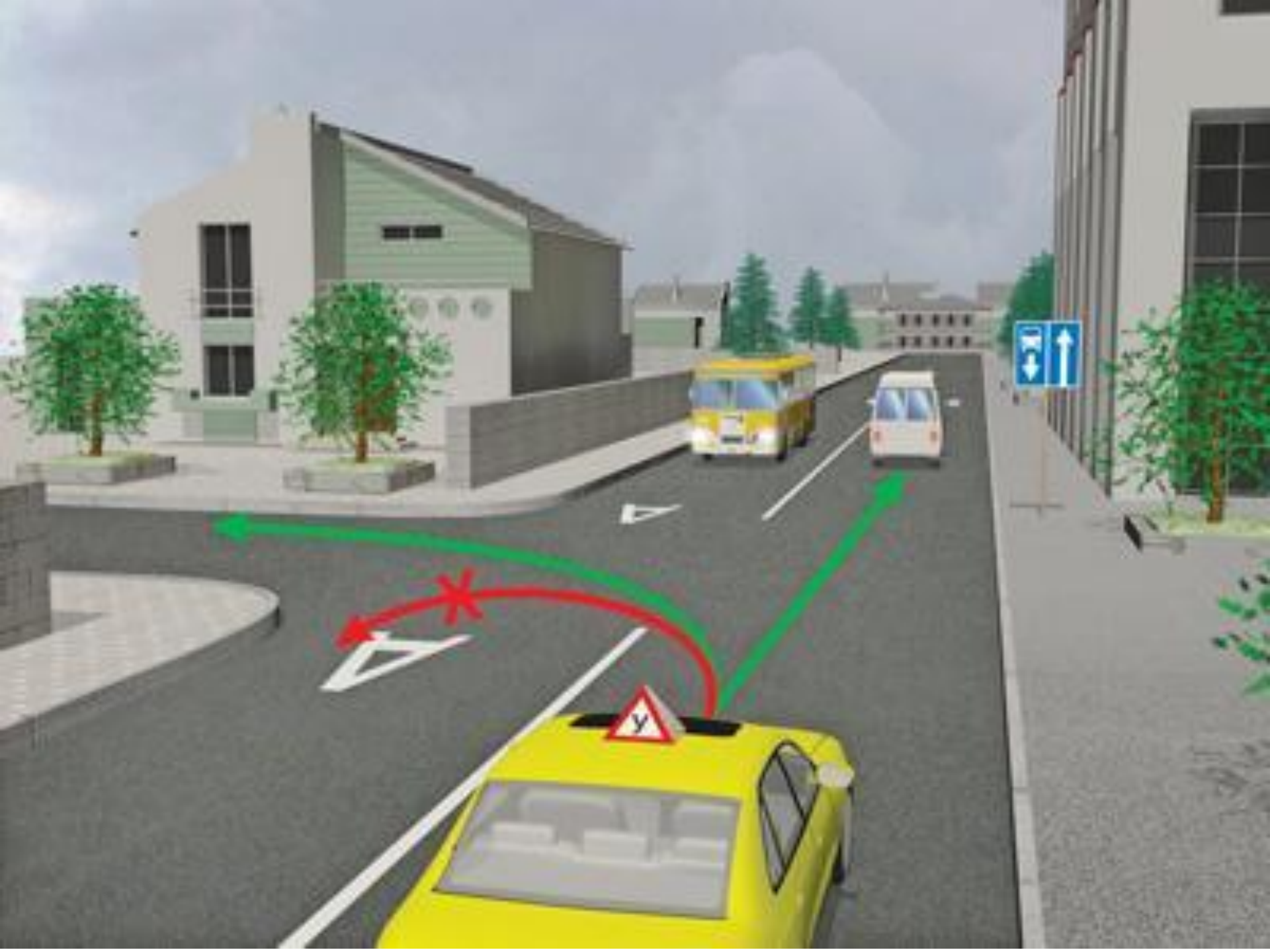
«Выезд на дорогу с реверсивным движением»



«Дорога с полосой для маршрутных транспортных средств»

Дорога, по которой движение маршрутных транспортных средств осуществляется по специально выделенной полосе навстречу общему потоку транспортных средств





«Дорога с полосой для велосипедистов»

- Дорога, по которой движение велосипедистов и водителей мопедов осуществляется по специально выделенной полосе навстречу общему потоку транспортных средств.



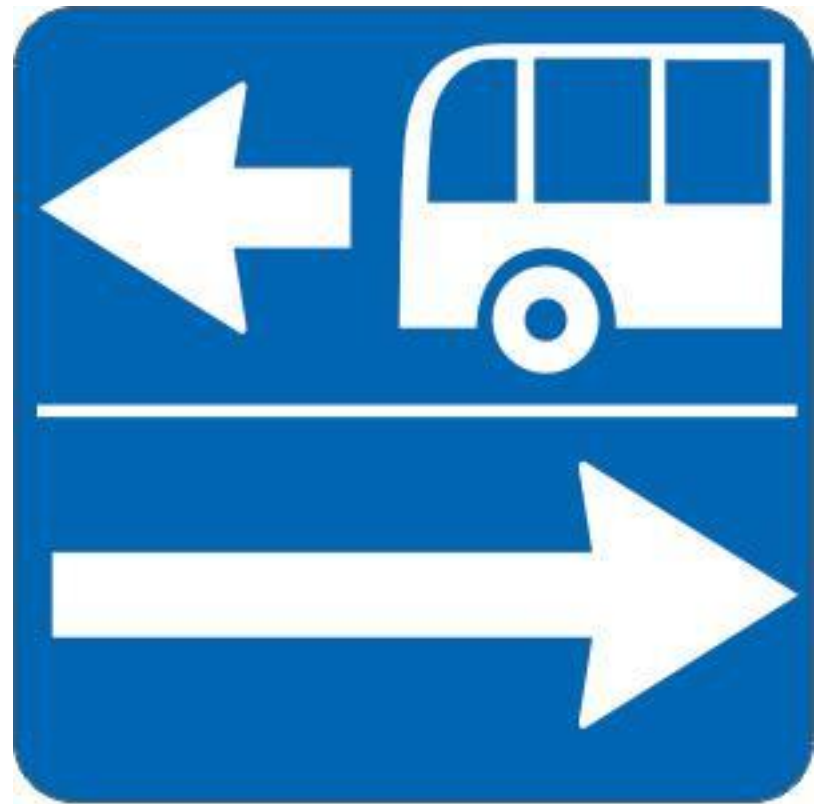
«Конец дороги с полосой для маршрутных транспортных средств».

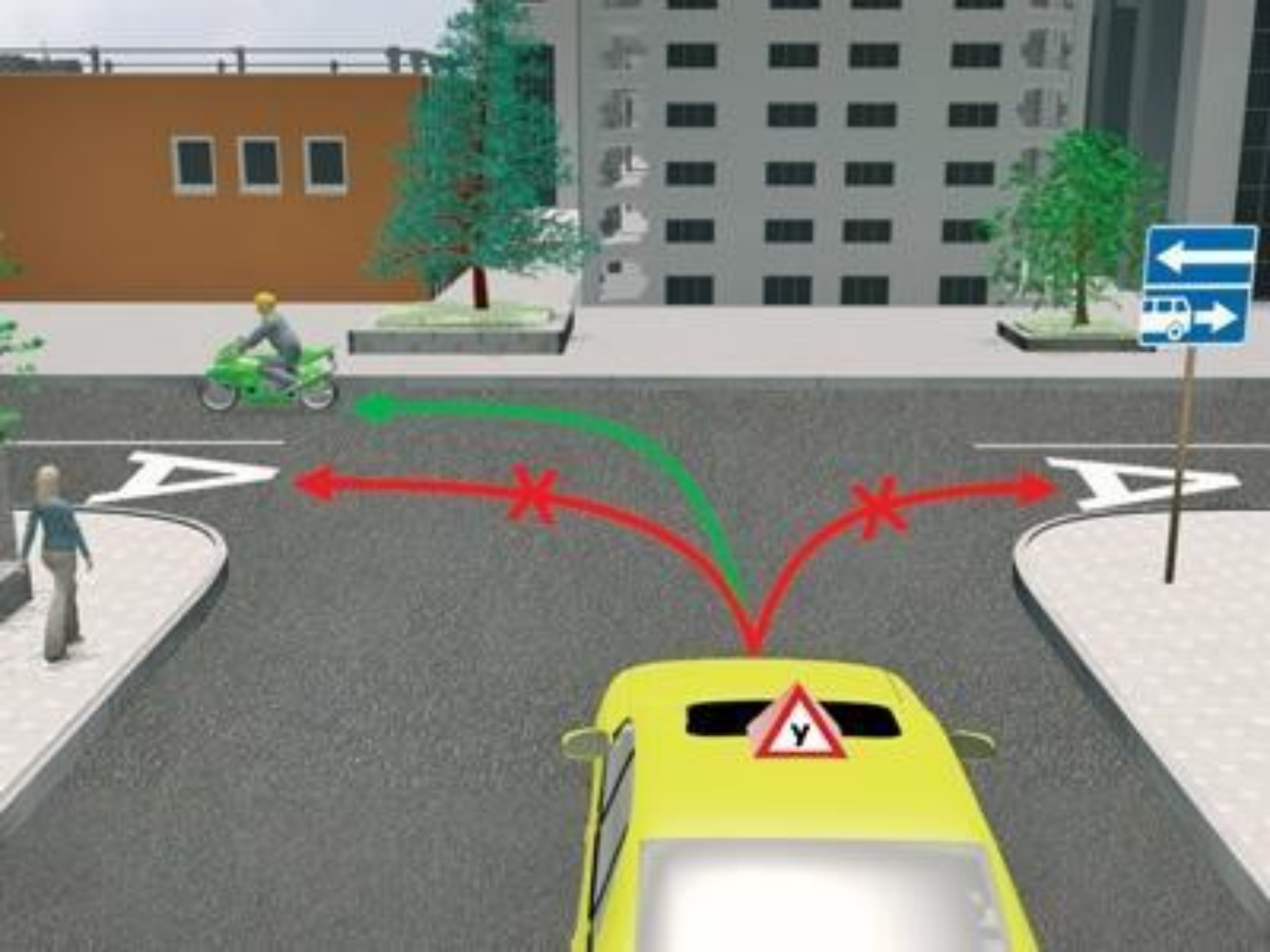


«Конец дороги с полосой для велосипедистов»



«Выезд на дорогу с полосой для маршрутных транспортных средств»





«Выезд на дорогу с полосой для велосипедистов»

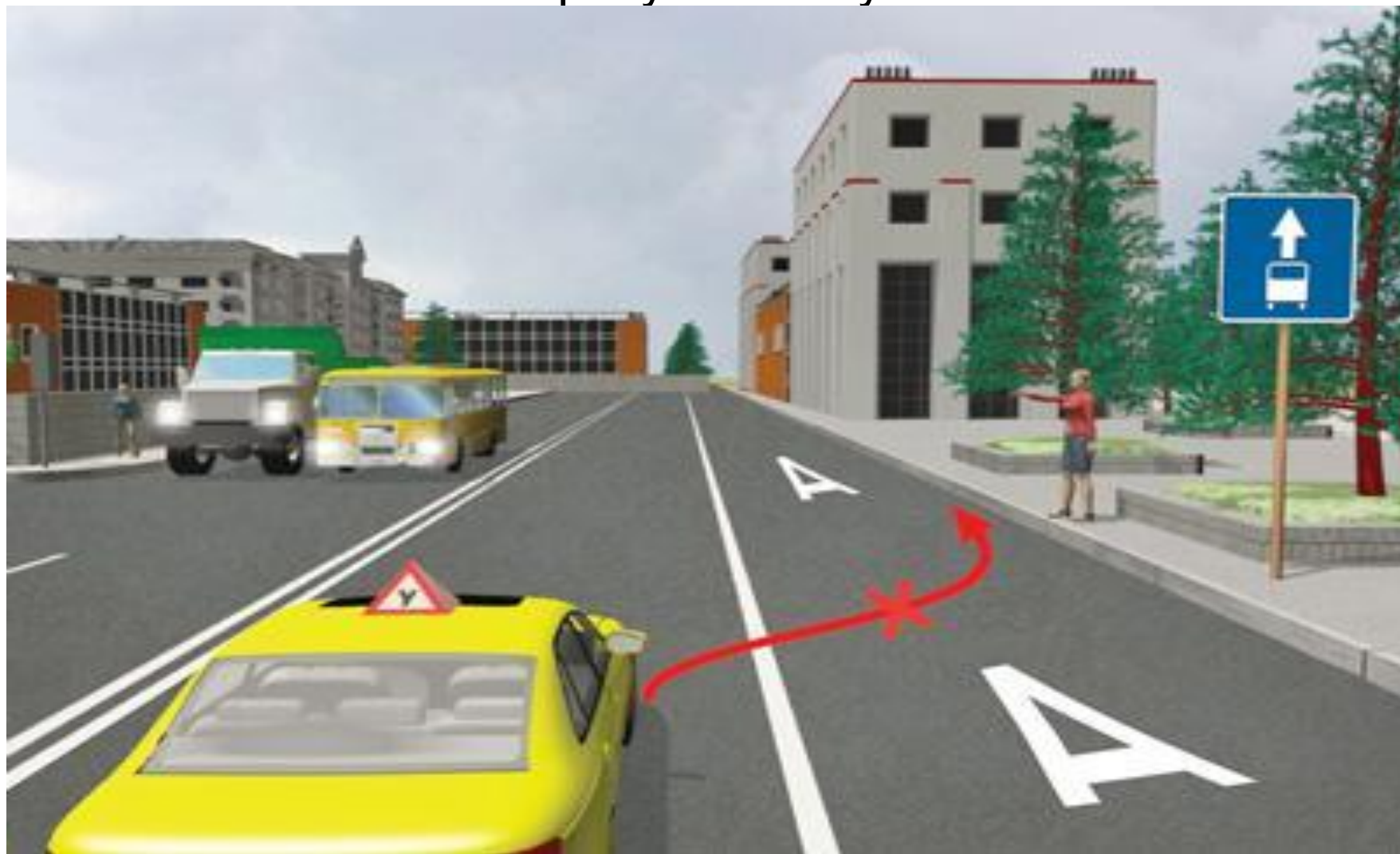


«Полоса для маршрутных транспортных средств».

Полоса, предназначенная для движения только маршрутных транспортных средств, движущихся попутно общему потоку транспортных средств.



Действие знака распространяется на полосу, над которой он расположен. Действие знака, установленного справа от дороги, распространяется на правую полосу



«Полоса для велосипедистов»



«Конец полосы для
велосипедистов»



«Направления движения по полосам».

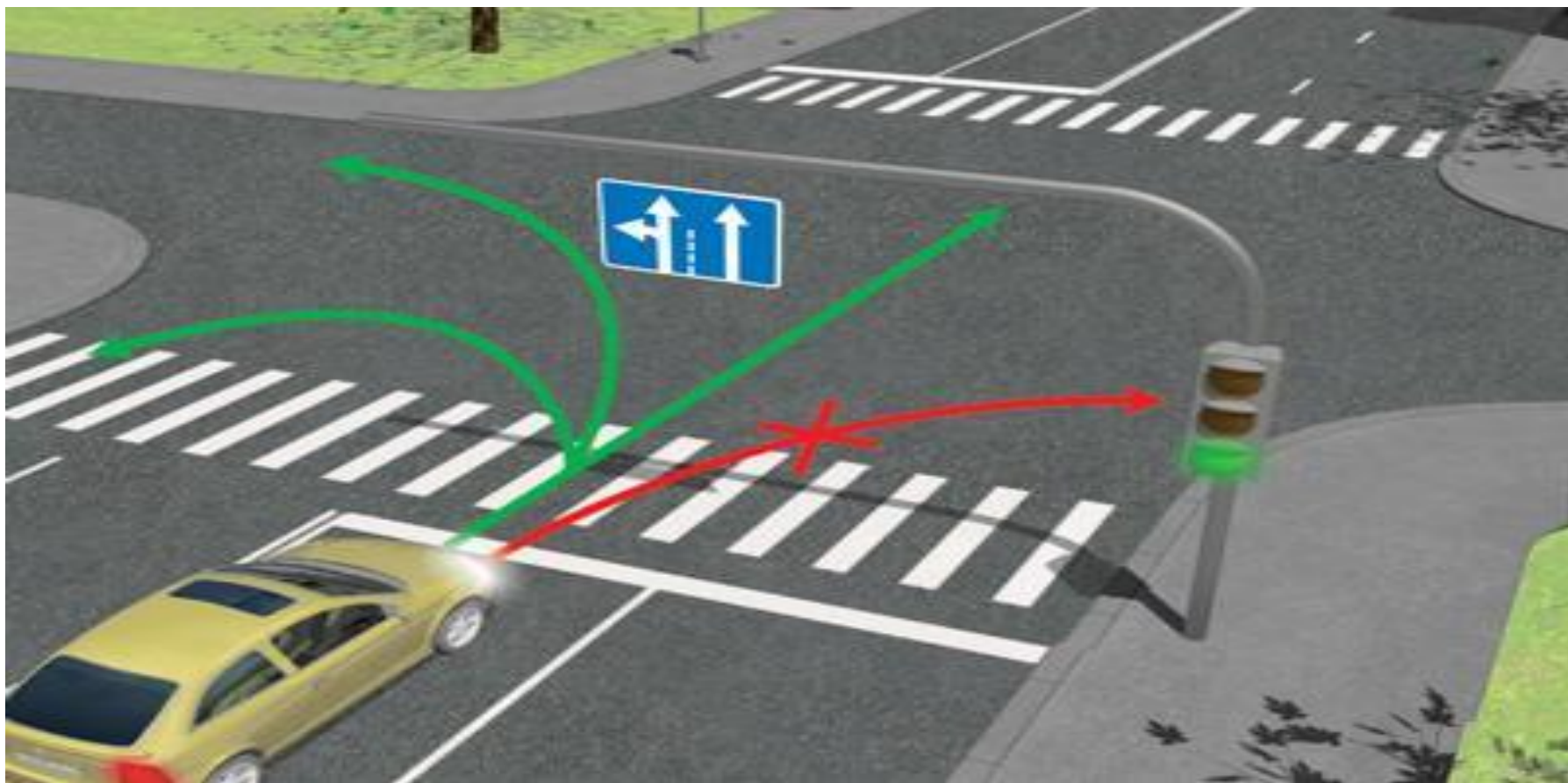
Число полос и разрешённые направления движения по каждой из них.

Знак, разрешающий поворот налево из крайней левой полосы, разрешает и разворот из этой полосы



Действие знака не распространяется на маршрутные транспортные средства.

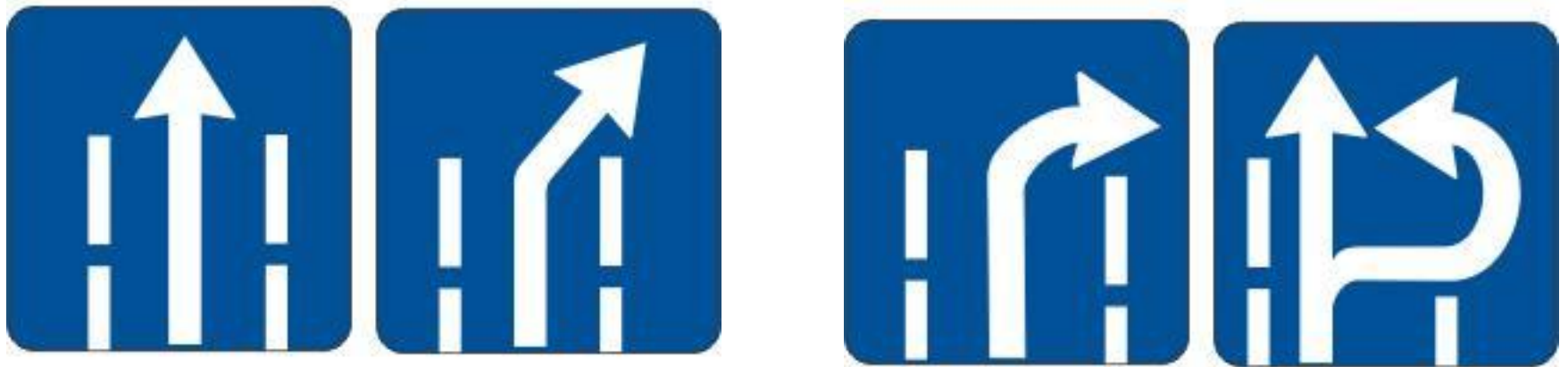
Действие знака, установленного перед перекрёстком, распространяется на весь перекрёсток, если другой знак, установленный на нём, не даёт иных указаний



«Направления движения по полосе»

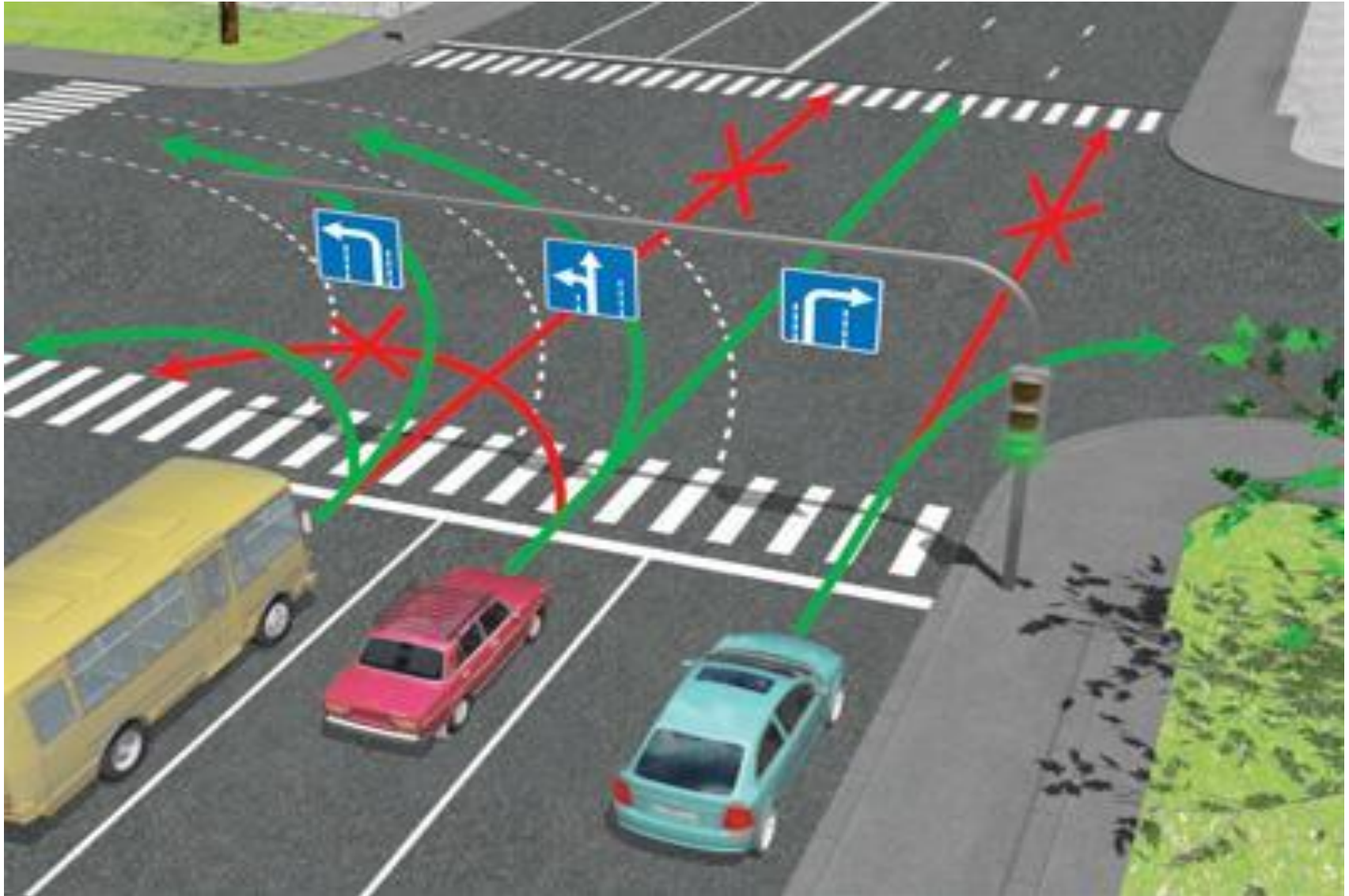
Разрешённые направления движения по полосе

Знак, разрешающий поворот налево из крайней левой полосы, разрешает и разворот из этой полосы



Действие знака не распространяется на маршрутные транспортные средства

Действие знака, установленного перед перекрёстком, распространяется на весь перекрёсток, если другой знак, установленный на нём, не даёт иных указаний



«Начало полосы».

Начало дополнительной полосы на подъёме или полосы торможения.

Если на знаке, установленном перед дополнительной полосой, изображён знак (знаки) «Ограничение минимальной скорости», то водитель транспортного средства, который не может продолжать движение по основной полосе с указанной или большей скоростью, должен перестроиться на полосу, расположенную справа от него



«Начало полосы».

Начало участка средней полосы трёхполосной дороги, предназначенного для движения в данном направлении. Если на знаке изображён знак, запрещающий движение каким-либо транспортным средствам, то движение этих транспортных средств по соответствующей полосе запрещается.



«Конец полосы»

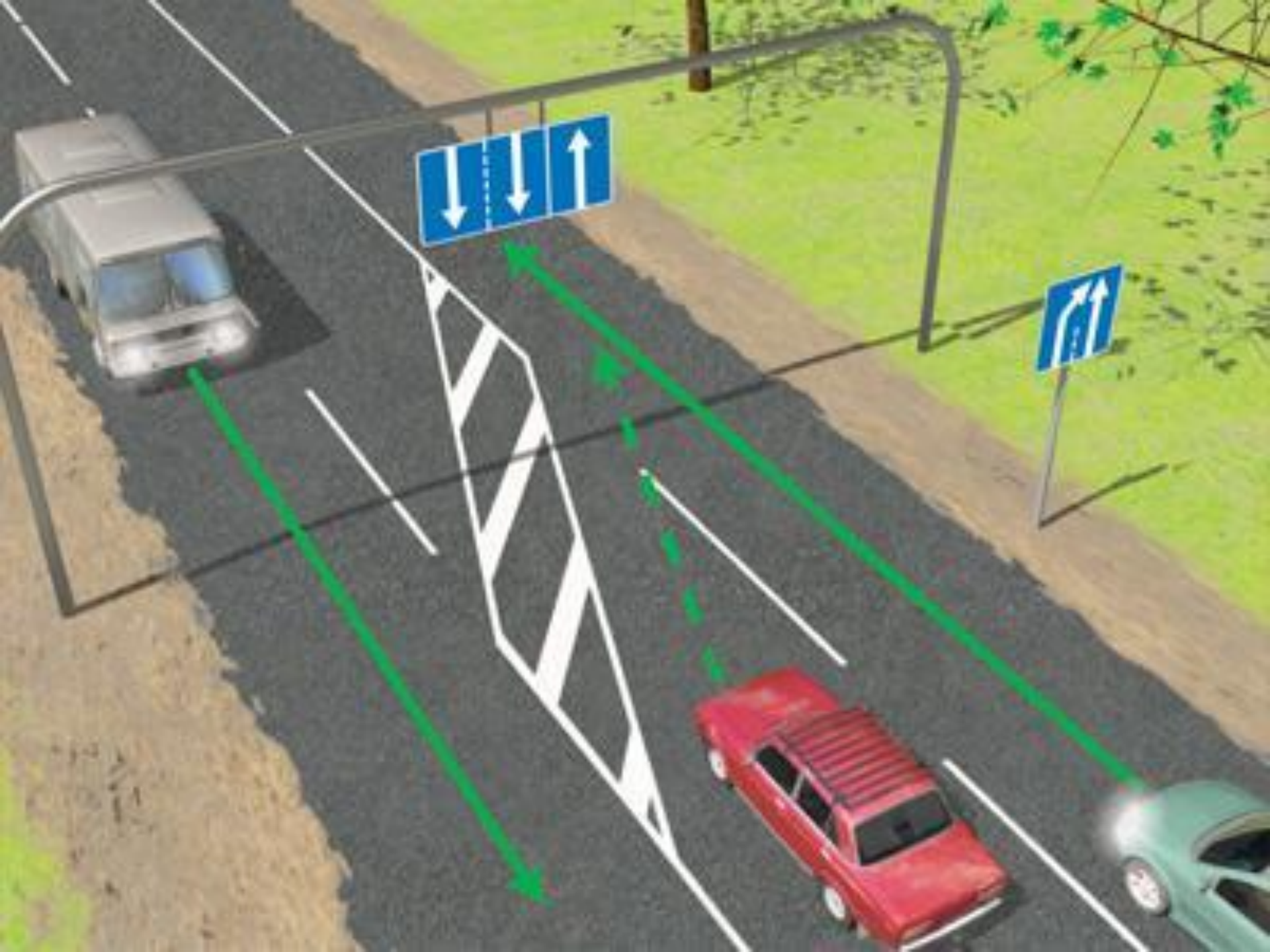
Конец дополнительной полосы на подъёме или полосы разгона



«Конец полосы».

Конец участка средней полосы на трёхполосной дороге, предназначенного для движения в данном направлении



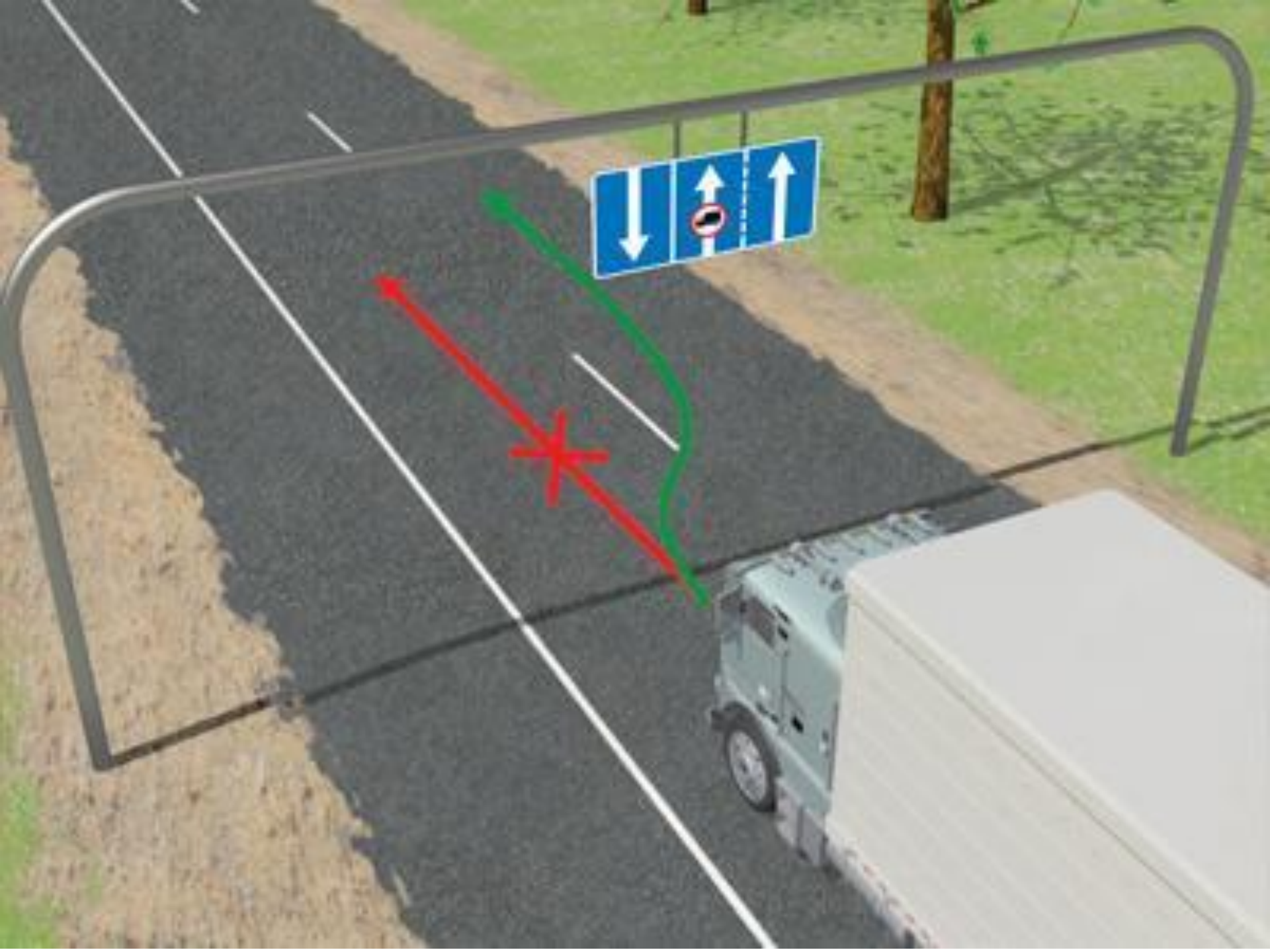


«Направление движения по полосам».

Если на знаке изображён знак, запрещающий движение каким-либо транспортным средствам, то движение этих транспортных средств по соответствующей полосе запрещается

Знак с соответствующим числом стрелок может применяться на дороге с четырьмя и более полосами





«Число полос».

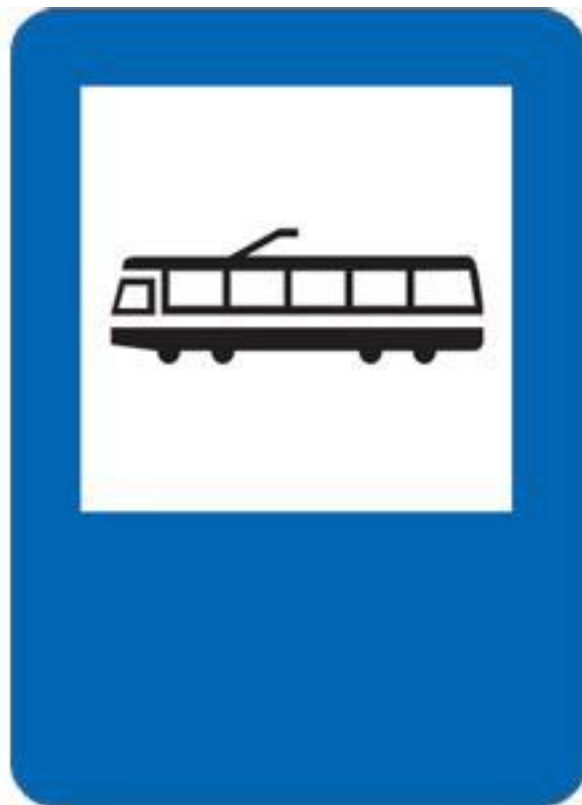
Указывает число полос движения и режимы движения по полосам. Водитель обязан выполнять требования знаков, нанесённых на стрелки



«Место остановки автобуса и (или) троллейбуса»



«Место остановки трамвая»



«Место стоянки легковых такси»



«Пешеходный переход».

При отсутствии на переходе разметки знак устанавливается справа от дороги на ближней границе перехода относительно приближающихся транспортных средств, а знак слева от дороги на дальней границе перехода



«Искусственная неровность»

Обозначает границы искусственной неровности



Знак устанавливается на ближайшей границе искусственной неровности относительно приближающихся транспортных средств.

«Жилая зона»

Территория, на которой действуют требования Правил дорожного движения Российской Федерации, устанавливающие порядок движения в жилой зоне



«Конец жилой зоны»



Начало населённого пункта».

Начало населённого пункта, в котором действуют требования Правил дорожного движения Российской Федерации, устанавливающие порядок движения в населённых пунктах.



«Конец населённого пункта»

Место, с которого на данной дороге утрачивают силу требования Правил дорожного движения Российской Федерации, устанавливающие порядок движения в населённых пунктах



«Начало населённого пункта»

Начало населённого пункта, в котором на данной дороге не действуют требования Правил дорожного движения Российской Федерации, устанавливающие порядок движения в населённых пунктах



«Конец населённого пункта»



«Зона с ограничениями стоянки»

Место, с которого начинается территория (участок дороги), где стоянка запрещена



«Конец зоны с ограничениями СТОЯНКИ»



«Зона регулируемой стоянки».

Место, с которого начинается территория (участок дороги), где стоянка разрешена и регулируется с помощью табличек и разметки



«Конец зоны регулируемой СТОЯНКИ»



«Зона с ограничением максимальной скорости».

Место, с которого начинается территория (участок дороги), где ограничена максимальная скорость движения



«Конец зоны с ограничением максимальной скорости»



«Пешеходная зона»

Место с которого начинается территория (участок дороги), на которой разрешено движение только пешеходов



«Конец пешеходной зоны»



«Зона с ограничением экологического класса механических транспортных средств»

Место, с которого начинается территория (участок дороги), где запрещено движение механических транспортных средств:

- экологический класс которых, указанный в регистрационных документах на эти транспортные средства, ниже экологического класса, указанного на знаке;
- Изменение вступает в силу: 1 июля 2018 года
- экологический класс которых не указан в регистрационных документах на эти транспортные средства.
- Изменение вступает в силу: 1 июля 2021 года



«Зона с ограничением экологического класса грузовых автомобилей»

Место, с которого начинается территория (участок дороги), где запрещено движение грузовых автомобилей, тракторов и самоходных машин:

- экологический класс которых, указанный в регистрационных документах на эти транспортные средства, ниже экологического класса, указанного на знаке;
- Изменение вступает в силу: 1 июля 2018 года
- экологический класс которых не указан в регистрационных документах на эти транспортные средства.
- Изменение вступает в силу: 1 июля 2021 года



«Конец зоны с ограничением
экологического класса механических
транспортных средств»



«Конец зоны с ограничением
экологического класса грузовых
автомобилей»





- Действие знаков не распространяется на механические транспортные средства Вооруженных Сил Российской Федерации, полиции, аварийно-спасательных служб и формирований, пожарной охраны, скорой медицинской помощи, аварийной службы газовой сети и механические транспортные средства организаций федеральной почтовой связи, имеющие на боковой поверхности белую диагональную полосу на синем фоне.
- Изменение вступает в силу: 1 июля 2018 года

Список используемых материалов, Интернет-ресурсов и литературы

1. www.pddmaster.ru

2. Правила Дорожного Движения Российской Федерации 2018г.