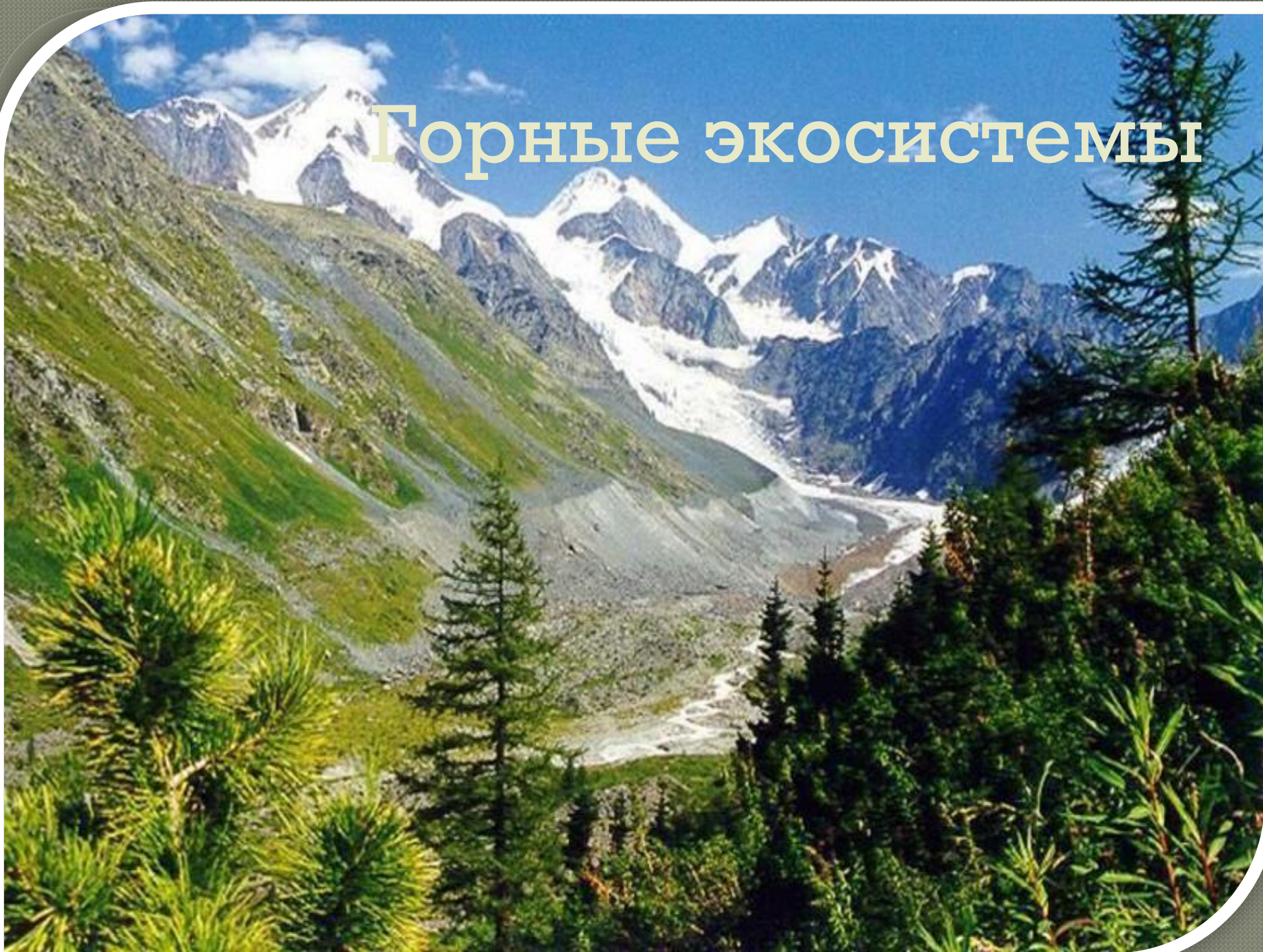


Горные экосистемы



Как нам уже известно по прошлым тем, вся наша планета поделена на определенные климатические пояса, которым соответствуют определенные природные зоны со своей экосистемой.

Климатические пояса- это однородные в климатическом отношении области Земли. Имеют вид сплошных или прерывистых полос. Располагаются вдоль широт земного шара.

Природные зоны- это обширные области со сходными природными условиями, почвой, растительностью и животным миром.

В направлении от полюса к экватору природные зоны сменяют друг друга в определенном порядке.

Экосистема- это взаимодействие живой и неживой природы на определенном участке земли, при котором совместно обитающие живые организмы чувствуют себя как дома.

Климатические пояса:		Природные зоны:	Растительность:	Животный мир:
Экваториальный		Влажные экваториальные леса.	Пальмы, бобовые, бананы, лианы, гевея.	Окапи, тапиры, удав, питон, леопард.
Субэкваториальный		Переменно-влажные леса	Тик, эвкалипт	Слон, буйвол, обезьяны
		Саванны, редколесья	Баобаб, пальмы, алоэ, мимоза	Зебра, слон, лев, бегемот, крокодил, буйвол, страус
Тропический (континентальный)		Тропические пустыни	Полыни, акации	Антилопа, верблюды, пресмыкающиеся
Субтропический:	муссонный	Влажные субтропические леса	Лавр, камелии, бамбук, дуб, бук, граб	Гималайский медведь, панда, макаки, леопард
	средиземноморский	Средиземноморские вечнозеленые леса и кустарники	Пробковый дуб, маслина, лавр, кипарис, пиния	Кролик, горные козы, бараны
Умеренный	резко континентальный	Полупустыни и пустыни	Полыни, злаки, полукустарники	Грызуны, сайгак, джейран
		Тайга	Ель, пихта, лиственница, сосна, береза, осина	Рысь, лось, медведь, соболь, белка, заяц-беляк
	умеренно континентальный, континентальный	Степи	Ковыль, типчак, вострец, тонконог	Суслик, хомяк, корсак, степной волк
		Лесостепи и смешанные леса	Сосна, ель, береза, осина, дуб, липа с участками разнотравных степей	Волк, лиса, грызуны, лось, белка, бобр, норка
	муссонный	Широколиственные леса	Дуб, бук, граб, вяз, клен, липа	Косуля, бобр, олень
Субарктический		Лесотундра	Кустарники, мхи, ель, береза	Лось, бурый медведь
		Тундра	Мхи, лишайники, кустарники (ягоды), пушица	Северный олень, лемминги, песцы, волки, утки
Арктический		Арктические пустыни	Большая часть занята ледником, редко: мхи, лишайники, водоросли	Белый медведь, пингины, кайры, гуси, гаги, крачки

Горные экосистемы – важнейший фактор формирования климата, так как они служат естественными преградами при перемещении больших воздушных масс и облаков, несущих дожди. Вершины высоких гор покрыты вечными льдами, и эти ледники являются важнейшим источником воды для питания рек, сбегающих с гор.

Главная особенность гор — зависимость климата и почв от высоты, то есть **высотная поясность**. Поскольку горы находятся в самых разных климатических поясах Земли, то в самом нижнем поясе, от подножия до примерно 1000 м, сохраняется животный и растительный мир, типичный для данной зоны — в Гималаях это влажные субэкваториальные леса, а на Алтае — степи.

Разнообразие экосистем зависит от высоты



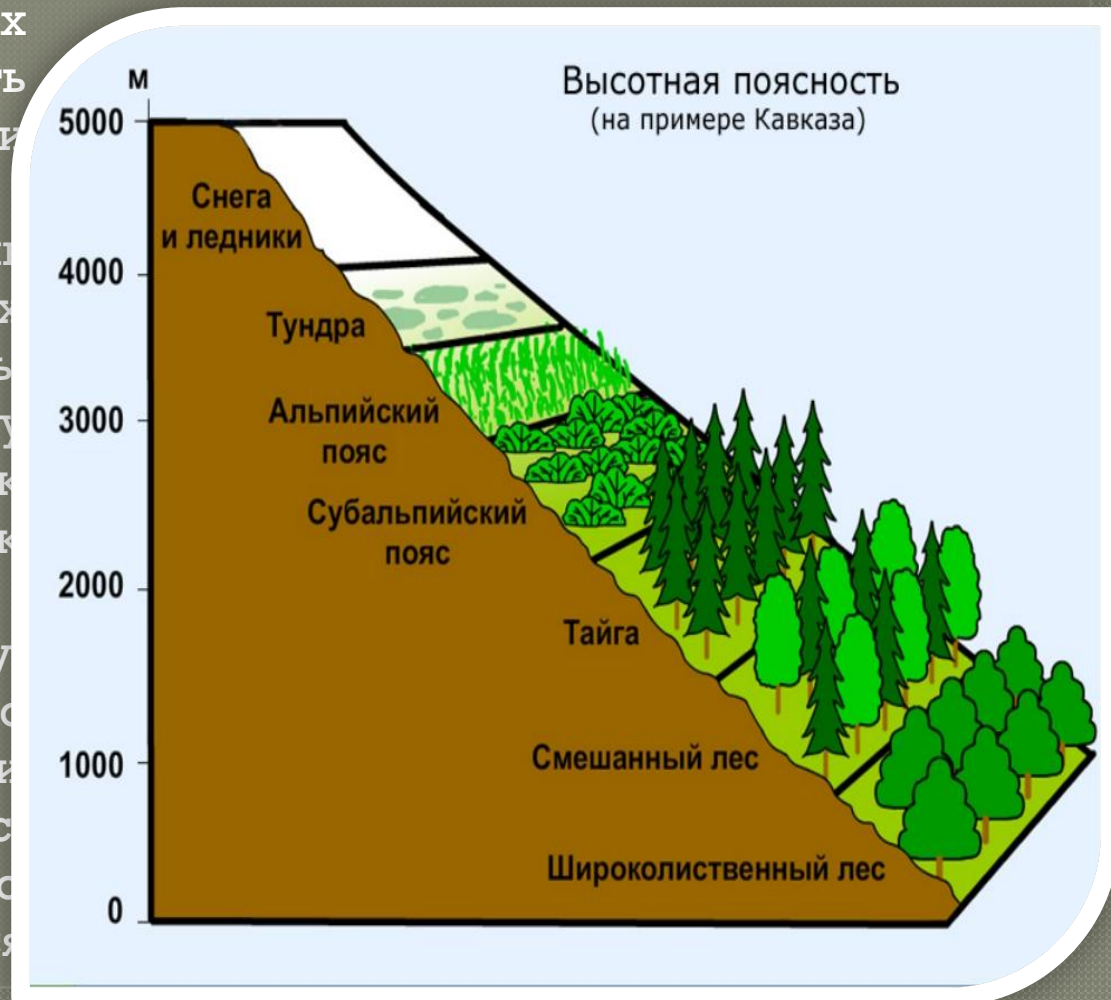
Чем выше вы поднимаетесь в горы, тем становится холоднее, температура понижается, растительность и животный мир становятся все менее теплолюбивыми. Даже в тропиках и субтропиках примерно от высоты 2500 м начинается зона хвойных лесов, а после 3500 м — зона субальпийских (в просторечии просто альпийских) лугов. Выше 4000-4500 м лежит уже зона вечных снегов (однако и она далеко не безжизненна).

В горных экосистемах одновременно можно встретить животных и растения жарких и холодных стран.





Высокогорный климат очень суров. Обитающие в горах животные и растения должны приспособиваться и к малому количеству кислорода, и к холодному сухому климату, и к ветрам.

Чтобы пережить зиму животным не обязательно впадать в спячку: они спускаются в высотный пояс где теплее и больше корма. Это переселение называется

кочеванием.



Высотные пояса – закономерно сменяющие друг друга при подъеме в горы экосистемы, повторяющие смену природных зон. Количество поясов зависит от горной системы: чем выше горы, тем разнообразнее набор высотных поясов.

Высотные пояса	Смена природных зон	Природные изменения	Животные и растения
Горные ледники		<p>Очень холодный воздух, снег никогда не тает. Осадки выпадают в виде снега.</p>	<p>Снежный барс, дикие горные кабаны и козлы, орлы и орланы</p>
Горные тундры (альпийские луга)		<p>Холодный воздух, сильные ветры, изменчивая влажность воздуха. Летом осадки в виде морозящего дождя.</p>	<p>Кустарники, высокие травы: иван-чай, мак, горечавка, камнеломка, осока, грибы. Зайцы, олени, лемминги, куропатки, горные козлы, яки</p>
Горные леса (тайга, смешанные и широколиственные леса)		<p>Прохладный воздух, большое количество осадков в виде ливневых дождей-летом, и снега – зимой (в зависимости от климатического пояса).</p>	<p>Флора и фауна во многом зависит от климатического пояса, в котором находится горная система.</p>
Степи		<p>Теплый засушливый воздух</p>	<p>Флора и фауна соответствует степной природной зоне, с той лишь разницей, что могут встречаться и животные других высотных поясов.</p>