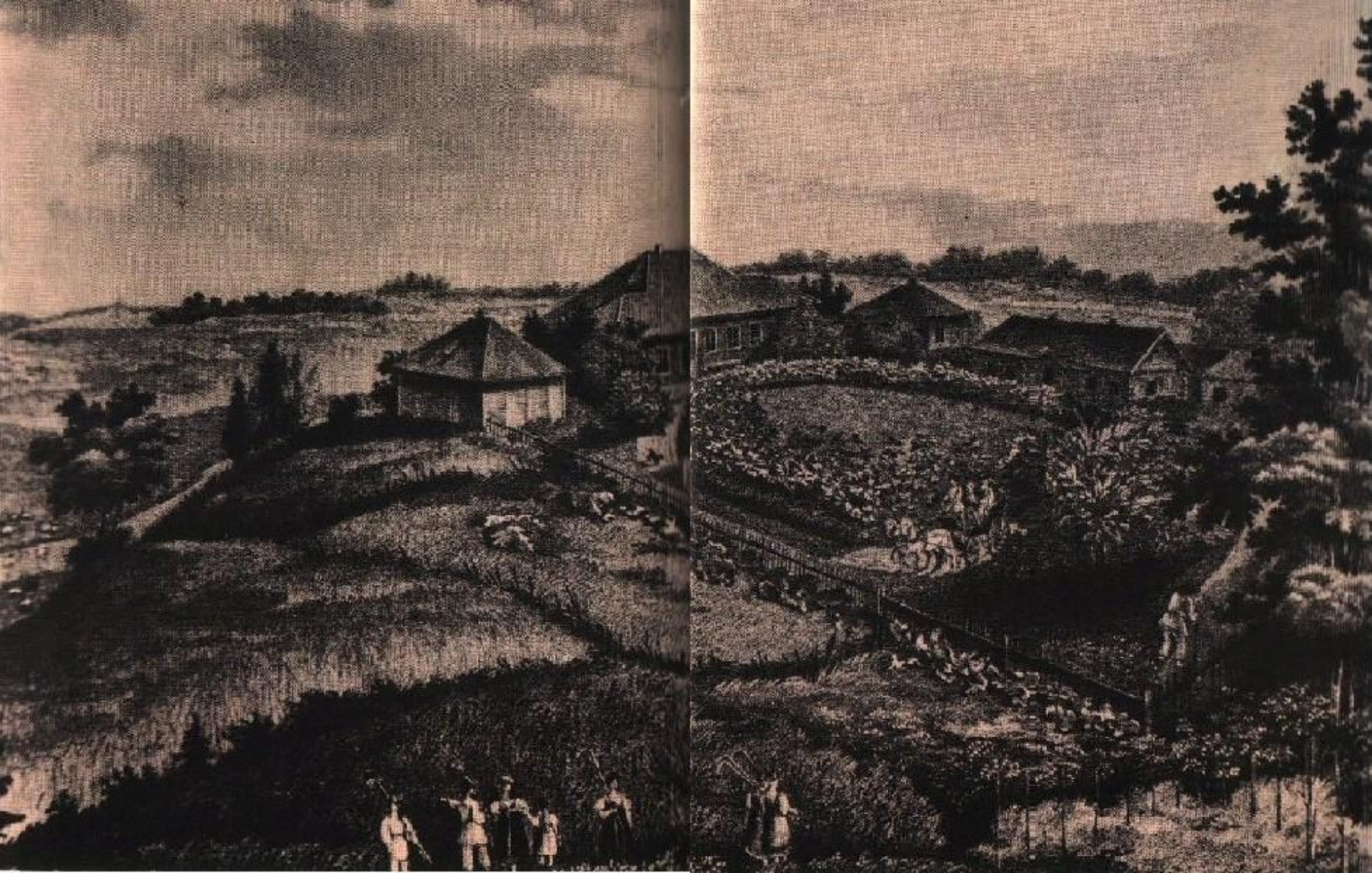
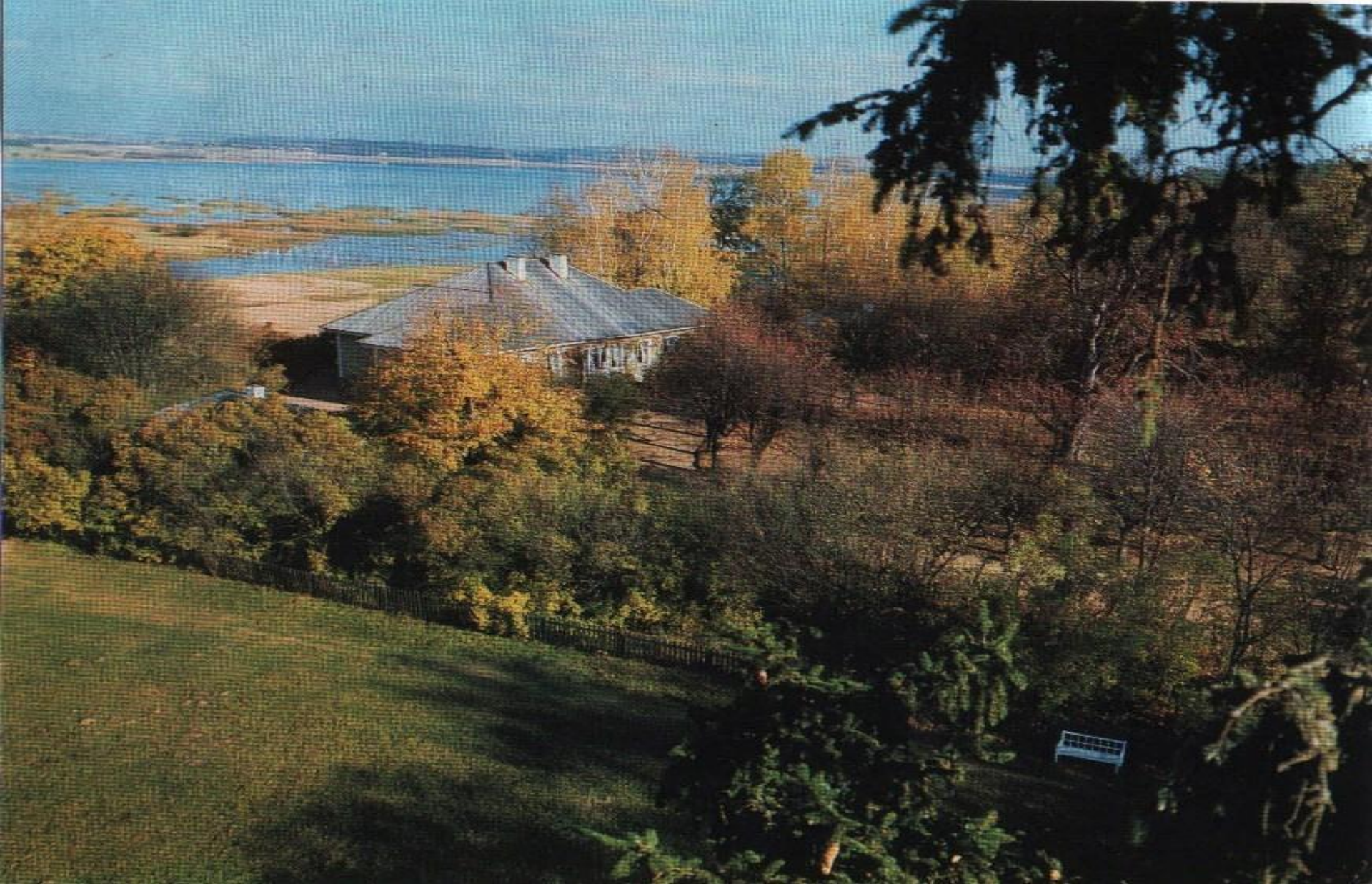


Путешествие
по
Пушкинским
местам





Михайловское. Литография П.Александрова
по рисунку И. Иванова. 1837.



Михайловское. Вид на усадьбу и парк.



Михайловское. Дом А.С.Пушкина
со стороны парка.

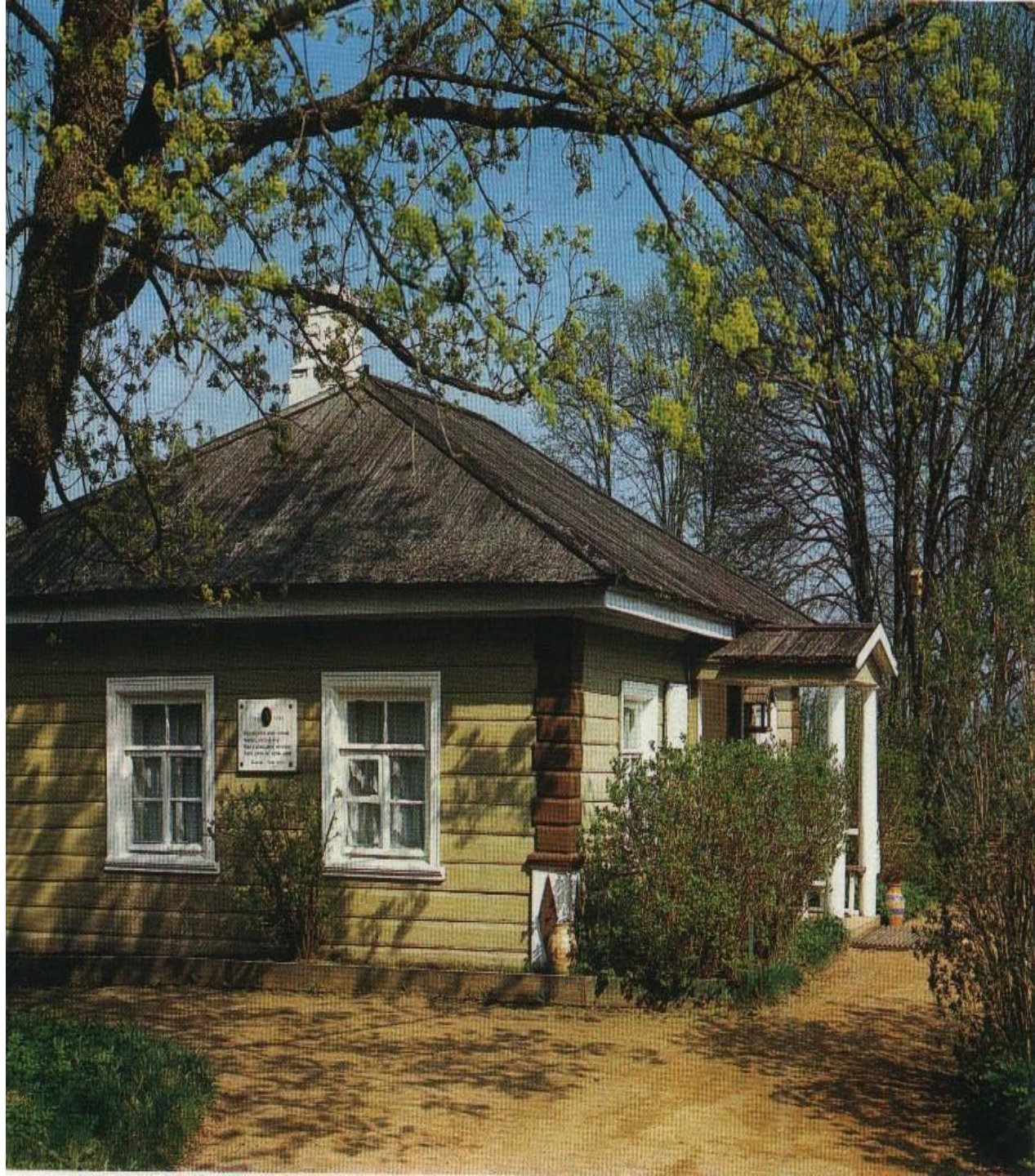


Михайловское. Старый вяз на дерновом кругу перед домом.



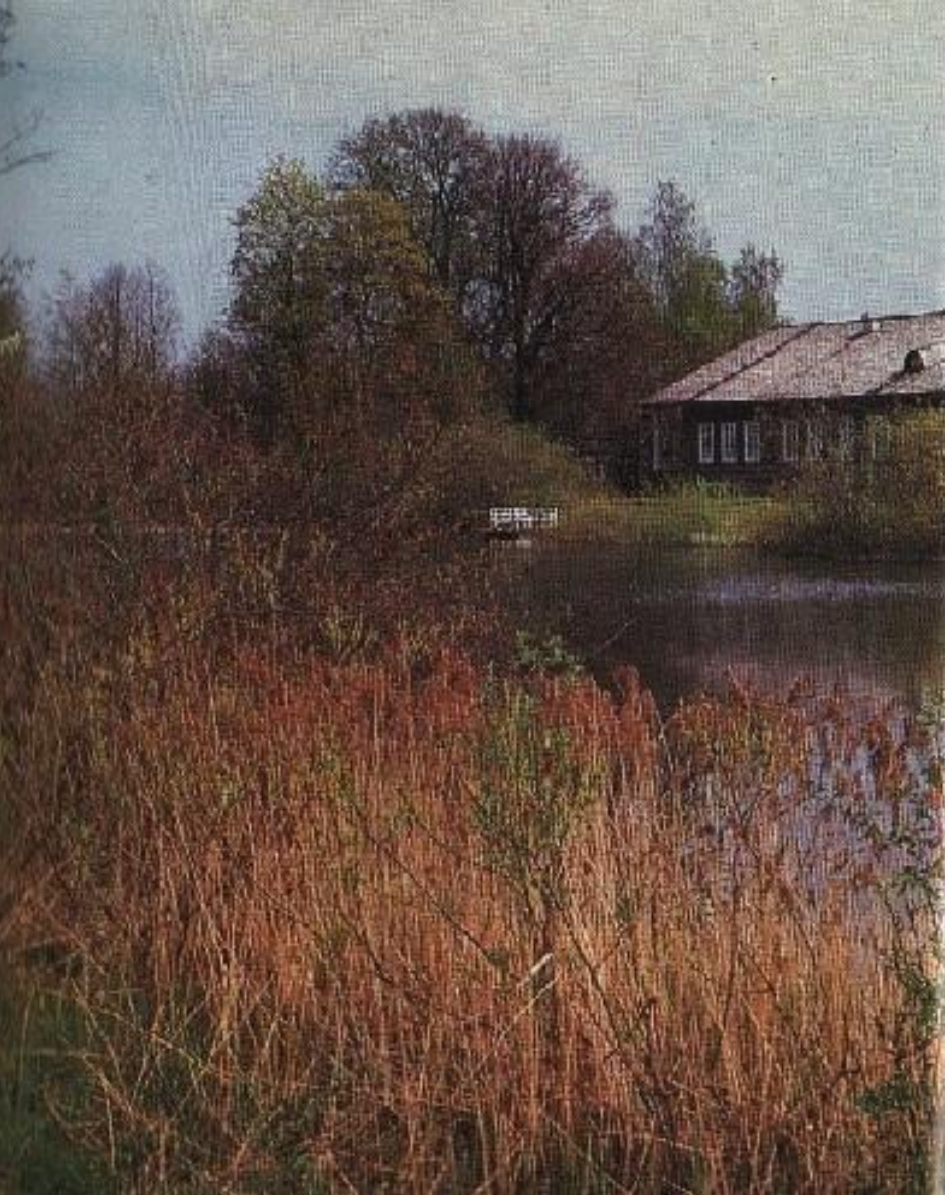
Михайловское.
Домик няни
осенью.

Михайловское.
Домик няни
весной.





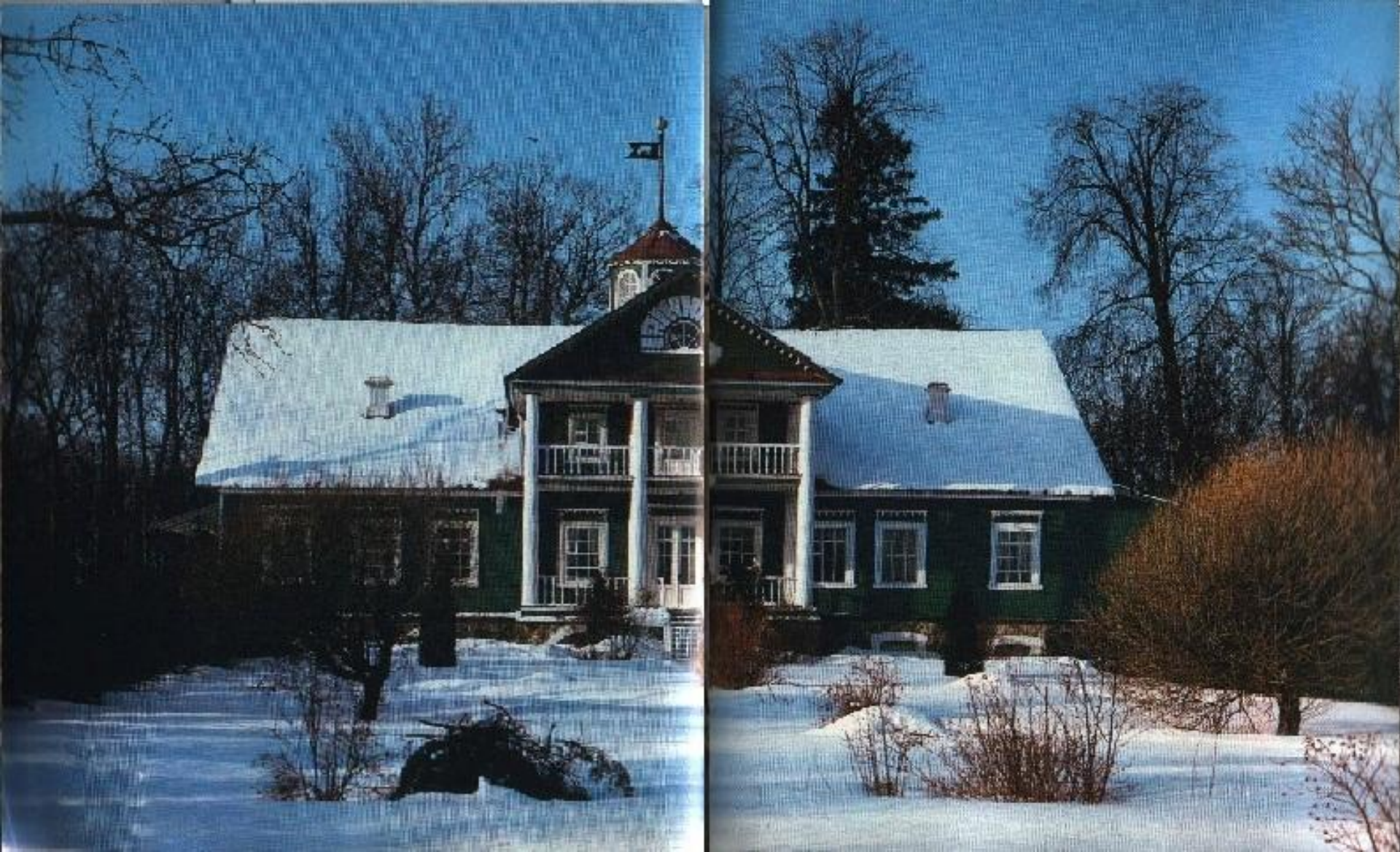
Михайловское.
Пруд с «островом уединения».



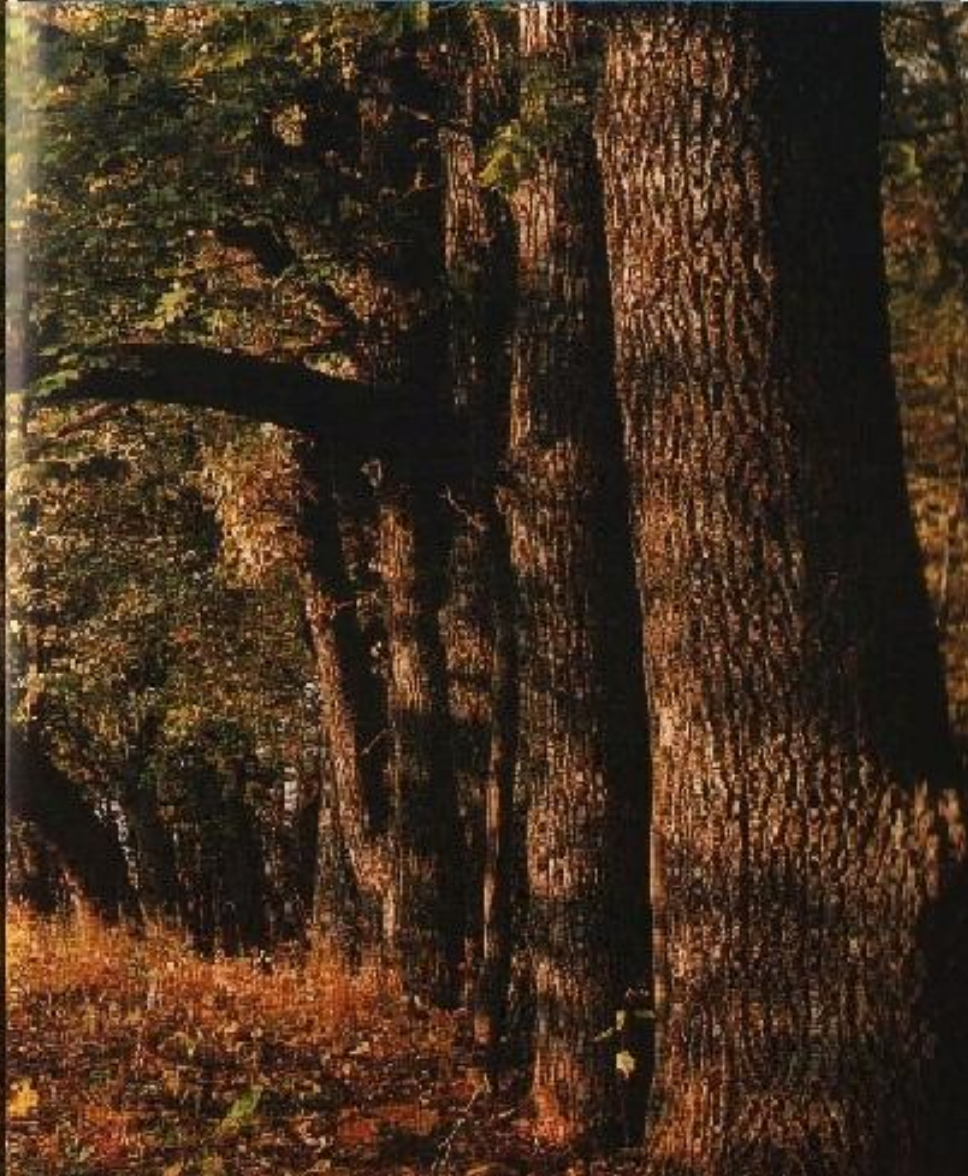
Тригорское. Дом Осиповых-Вульф со стороны верхнего пруда.



Михайловское. Аллея Керн.



Петровское. Дом Ганнибалов
со стороны въезда.



В. Серов. Пушкин в парке. 1899.



В парке петровского.



Пушкинские горы.
Святогорский монастырь.



Пушкинские
горы.

Святогорский
монастырь.

Пушкинские
горы,
памятник
на могиле
А. С. Пушкина.
1944.

