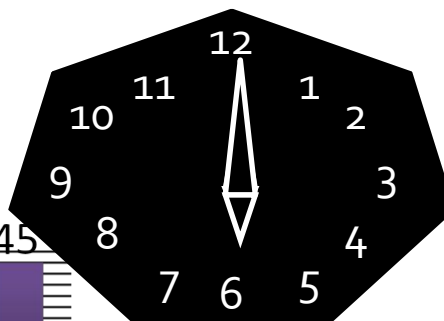
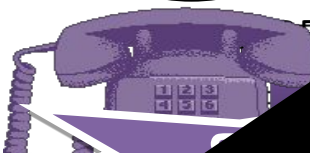


**Водителем**

[Выйти из  
игры](#)

50:50



Игра закончена.

Вы набрали:

0 очков.

ВАША ИГРА  
ЗАКОНЧЕНА!



**A:** Обозначает выезд на дорогу с полосой для маршрутных транспортных средств.

**B:** Обозначает выезд на главную дорогу.

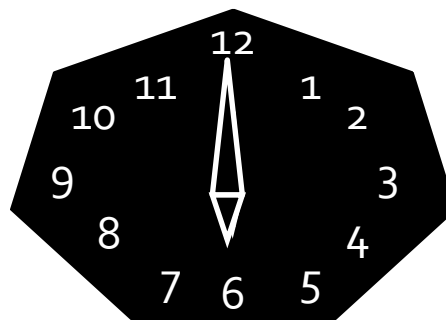
**C:** Обозначает выезд на дорогу с реверсивным движением.

**D:** Информация, заложенная в ответах A и C.

15	1 000 000
14	500 000
13	250 000
12	125 000
11	64 000
10	32 000
9	16 000
8	8 000
7	4 000
6	2 000
5	1000
4	500
3	300
2	200
1	100

Выйти  
из  
игры

50:50



15	1 000 000
14	500 000
13	250 000
12	125 000
11	64 000
10	32 000
9	16 000
8	8 000
7	4 000
6	2 000
5	1000
4	500
3	300
2	200
1	100

Игр

У Вас 200 очков.

Вы можете  
продолжить игру!

прот



**A:** Запрещает разворот всех транспортных средств с прицепом.

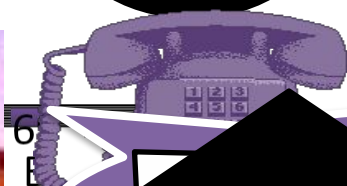
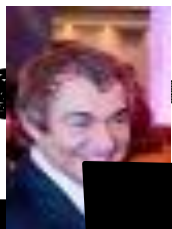
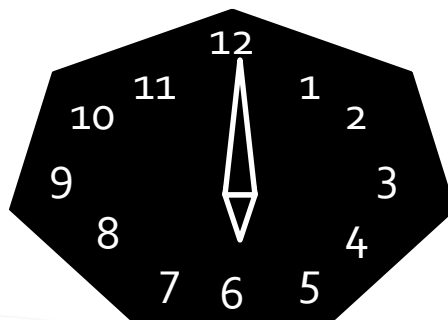
**C:** Запрещает разворот только легковых автомобилей с прицепом.

**B:** Запрещает разворот только тракторов и грузовых автомобилей.

**D:** Запрещает разворот только грузовых автомобилей с прицепом

Выйти  
из  
игры

50:50



Игра закончена.  
Вы набрали:  
0 очков.  
ВАША ИГРА  
ЗАКОНЧЕНА!



15	1 000 000
14	500 000
13	250 000
12	125 000
11	64 000
10	32 000
9	16 000
8	8 000
7	4 000
6	2 000
5	1000
4	500
3	300
2	200
1	100

**A:** Информация, заложенная в ответах C и D.

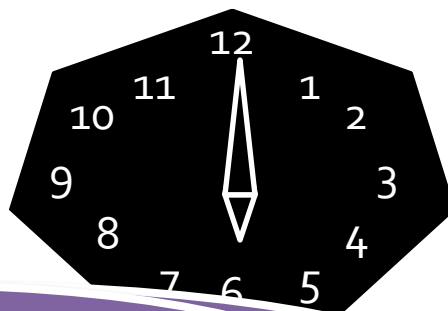
**C:** Встречный разъезд в туннеле затруднён из-за сужения проезжей части.

**B:** Порядок движения в туннеле регулируется светофором.

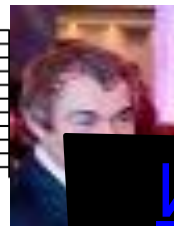
**D:** На подъезде к туннелю сужена проезжая часть.

Выйти  
из  
игры

50:50



СЕРВИС  
СЕРВИС



91

максимальный

Игра закончена.

Вы набрали:

0 очков.

ВАША ИГРА

ЗАКОНЧЕНА!

ЧКОВ.

игру!



15	1 000 000
14	500 000
13	250 000
12	125 000
11	64 000
10	32 000
9	16 000
8	8 000
7	4 000
6	2 000
5	1000
4	500
3	300
2	200
1	100

**A:** Впереди дорога имеет спуск, величина которого указана на знаке.

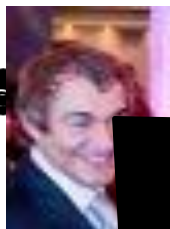
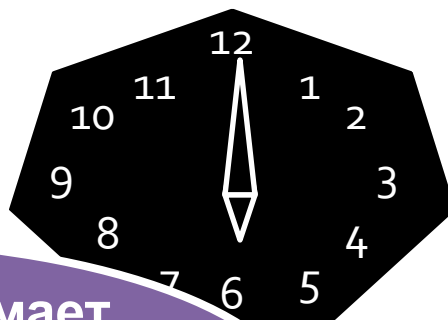
**B:** Впереди дорога имеет подъём, величина которого указана на знаке.

**C:** Впереди дорога имеет поперечный уклон, величина которого указана на знаке.

**D:** Информация, заложенная в ответах A и B

Выйти  
из  
игры

50:50



Б... нст... умает,

Игра

Вы

ВА

ЗАК

У Вас 1 000

ОЧКОВ.

Вы можете

продолжить игру!



15	1 000 000
14	500 000
13	250 000
12	125 000
11	64 000
10	32 000
9	16 000
8	8 000
7	4 000
6	2 000
5	1 000
4	500
3	300
2	200
1	100

**А:** Информирует водителя о том, что он находится в конце зоны действия знака «Стоянка запрещена».

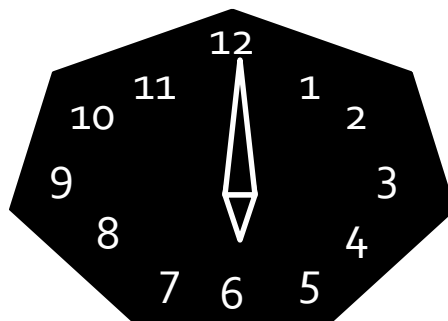
**В:** Информирует водителя о том, что он находится в начале зоны действия знака «Остановка запрещена».

**С:** Информирует водителя о том, что запрещается остановка стоянка транспортного средства.

**Д:** Информирует водителя о том, что он находится в зоне действия знака «Стоянка запрещена».

Выйти  
из  
игры

50:50



15	1 000 000
14	500 000
13	250 000
12	125 000
11	64 000
10	32 000
9	16 000
8	8 000
7	4 000
6	2 000
5	1000
4	500
3	300
2	200
1	100

Игра закончена.

Вы набрали:

1 000 очков.

ВАША ИГРА  
ЗАКОНЧЕНА!



массой

**A:** Во всех  
направлениях

**C:** Только налево.

**B:** Только направо.

**D:** Только налево или  
направо

[Выйт  
и из  
игры](#)



50:50



15	1 000 000
14	500 000
13	250 000
12	125 000
11	64 000
10	32 000
9	16 000
8	8 000
7	4 000
6	2 000
5	1 000
4	500
3	300
2	200
1	100

Игра закончена.

Вы набрали:

1 000 очков.

ВАША ИГРА

ЗАКОНЧЕНА!

000

ы игру!

A:



C:



B:



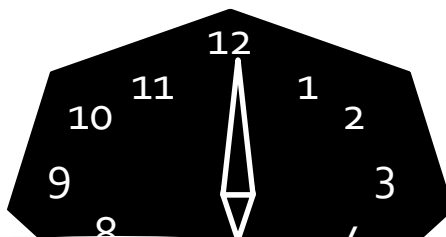
D:



Выйти  
из  
игры



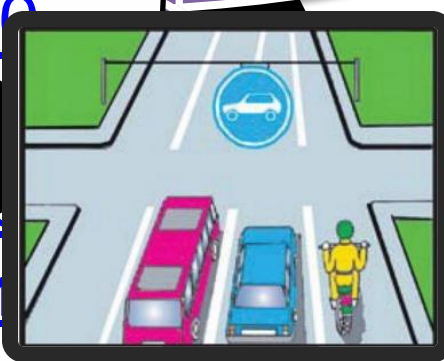
50:50



Большинство считает,  
что правильный ответ  
могут

15	1 000 000
14	500 000
13	250 000
12	125 000
11	64 000
10	32 000
9	16 000
8	8 000
7	4 000
6	2 000
5	1000
4	500
3	300
2	200

Игра закончена.  
Вы набрали:  
1 000 очков.  
**ВАША ИГРА**  
**ЗАКОНЧЕНА!**



**A:** Водителям всех транспортных средств.

**C:** Только водителю автомобиля.

**B:** Только водителям автомобиля и мотоцикла.

**D:** Только водителям автомобиля и автобуса.

Выйти  
из  
игры

50:50



Игра закончена.

Вы набрали:

1 000 очков.

ВАША ИГРА  
ЗАКОНЧЕНА!

6 000



15	1 000 000
14	500 000
13	250 000
12	125 000
11	64 000
10	32 000
9	16 000
8	8 000
7	4 000
6	2 000
5	1000
4	500
3	300
2	200
1	100

**A:** Б и В.

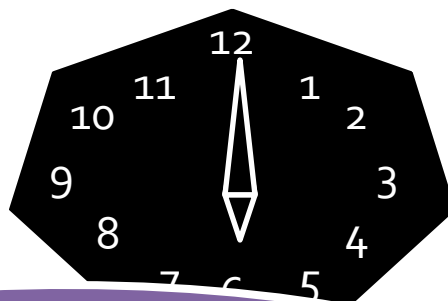
**C:** А и Б.

**B:** Только В.

**D:** Только Б.

Выйт  
и из  
игры

50:50



15	1 000 000
14	500 000
13	250 000
12	125 000
11	64 000
10	32 000
9	16 000
8	8 000
7	4 000
6	2 000
5	1000
4	500
3	300
2	200
1	100

Игра закончена.

Вы набрали:

1 000 очков.

ВАША ИГРА

ЗАКОНЧЕНА!

000



**А:** Остановка и стоянка на участке дороги, обозначенном знаком, запрещены.

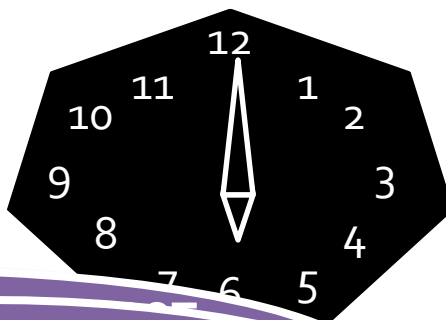
**С:** Движение разрешено только прямо, повороты направо или налево запрещены.

**В:** Дорога или отдельная проезжая часть, по которой движение транспортных средств по всей ширине осуществляется только в одном направлении.

**Д:** Информация, заложенная в ответах А и С.

Выйти  
из  
игры

50:50



Игра закончена.

Вы набрали:

32 000 очков.

ВАША ИГРА  
ЗАКОНЧЕНА!

00

игру!

могу



15	1 000 000
14	500 000
13	250 000
12	125 000
11	64 000
10	32 000
9	16 000
8	8 000
7	4 000
6	2 000
5	1000
4	500
3	300
2	200
1	100

**A:** Место стоянки в зоне 30 м для транспортных средств, кроме мотоколясок.

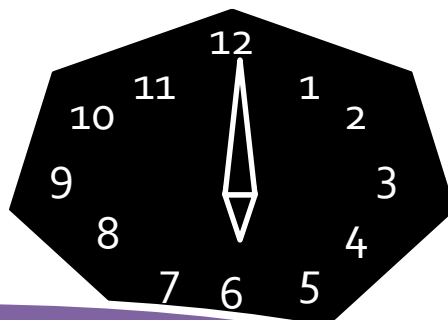
**C:** Место стоянки через 30 м для автомобилей с опознавательным знаком «Инвалид».

**B:** Место стоянки в зоне 30 м для мотоколясок и автомобилей с опознавательным знаком «Инвалид».

**D:** Место остановки «Инвалидов»

Выйти  
из  
игры

50:50



Игра закончена.

Вы набрали:

32 000 очков.

ВАША ИГРА  
ЗАКОНЧЕНА!

С  
Т  
нарушили т  
дорожного знака?



15	1 000 000
14	500 000
13	250 000
12	125 000
11	64 000
10	32 000
9	16 000
8	8 000
7	4 000
6	2 000
5	1000
4	500
3	300
2	200
1	100

**A:** Водители  
автомобиля и  
мотоцикла с боковым  
прицепом.

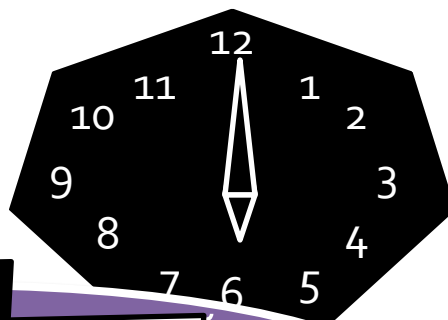
**C:** Только водитель  
автомобиля.

**B:** Водители всех  
транспортных средств.

**D:** Водители  
мотоциклов.

[Выйти  
из  
игры](#)

50:50



Игра закончена.

Вы набрали:

32 000 очков.

ВАША ИГРА

ЗАКОНЧЕНА!

Д

С

000

е

игру!



15	1 000 000
14	500 000
13	250 000
12	125 000
11	64 000
10	32 000
9	16 000
8	8 000
7	4 000
6	2 000
5	1000
4	500
3	300
2	200
1	100

**А:** Указывают конец зоны действия данного знака.

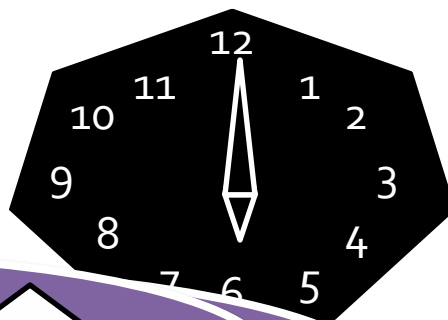
**С:** Запрещает остановку и стоянку транспортных средств по нечётным числам месяца.

**В:** Запрещает остановку и стоянку транспортных средств на полосе движения, на которую указывает табличка.

**Д:** Запрещает остановку и стоянку транспортных средств

Выйти  
из  
игры

50:50



Игра закончена.

Вы набрали:

32 000 очков.

ВАША ИГРА

ЗАКОНЧЕНА!

перекрёс

500 000



**A:** Запрещается в любом случае.

**B:** Запрещается. Разрешается только водителям маршрутных транспортных средств.

**C:** Запрещается. Разрешается только водителям легковых автомобилей, выполняющим неотложное служебное задание.

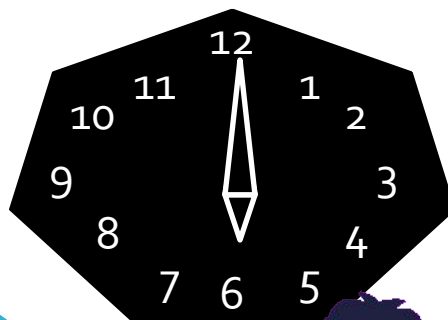
**D:** . Разрешается только водителям легковых автомобилей.

15	1 000 000
14	500 000
13	250 000
12	125 000
11	64 000
10	32 000
9	16 000
8	8 000
7	4 000
6	2 000
5	1000
4	500
3	300
2	200
1	100

Выйт  
и из  
игры



50:50



Игра закончена.

Вы набрали:  
32 000 очков.

ВАША ИГРА  
ЗАКОНЧЕНА!

15	1 000 000
14	500 000
13	250 000
12	125 000
11	64 000
10	32 000
9	16 000
8	8 000
7	4 000
6	2 000
5	1 000
4	500
3	300
2	200
1	100

**А:** При зелёном сигнале светофора — во всех направлениях.

**С:** При красном сигнале светофора в сочетании с жёлтым — только прямо.

**В:** При зелёном сигнале светофора — только прямо.

**Д:** В направлениях, указанных в ответах А и С.

Выйти  
из  
игры



**ВОДИТЕЛЕМ**