



ГБПОУ МО «Московский областной медицинский колледж № 2»

ИНТЕРАКТИВНАЯ ИГРА «ДИАГНОСТИКА В ХИРУРГИИ»

к.м.н.Виноградов С.В



ССЫЛКИ

НАЧАТЬ ИГРУ



ДИАГНОСТИКА В ХИРУРГИИ



ВАРИАНТ № 1	1 0	2 0	3 0	4 0	5 0
ВАРИАНТ № 2	1 0	2 0	3 0	4 0	5 0
ВАРИАНТ № 3	1 0	2 0	3 0	4 0	5 0
ВАРИАНТ № 4	1 0	2 0	3 0	4 0	5 0



ВЫХОД



ВАРИАНТ № 1

10

Спустя некоторое время после освоения в конце XIX века хирургами операции по удалению воспаленного аппендикса немецкого врача Рудольфа Вирхова спросили, действительно ли человек может прожить без аппендикса. Ответ гласил: "Человек — да, ОНИ — нет". Кто ОНИ?



• **ТРАВОВАЯ ЯДНЫЕ МЛЕКОПИТАЮЩИЕ**





ВАРИАНТ № 1

20



Лежа на больном боку





ВАРИАНТ № 1

30

Определите
группу крови и
резус-фактор у
данного пациента
с помощью
цоликлонов



ГРУППА КРОВИ A(II), Rh (+)

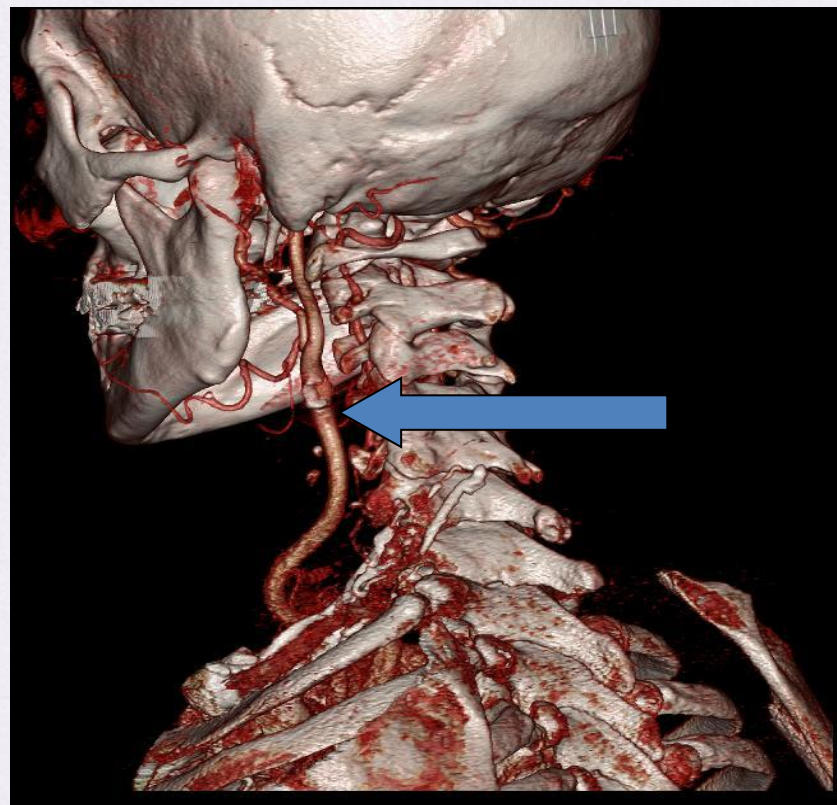




ВАРИАНТ № 1

40

Перед Вами
3D-модель
МСКТ-
ангиографии.
Какой сосуд
указан
стрелкой?



**НАРУЖНАЯ
СОННАЯ
АРТЕРИЯ**

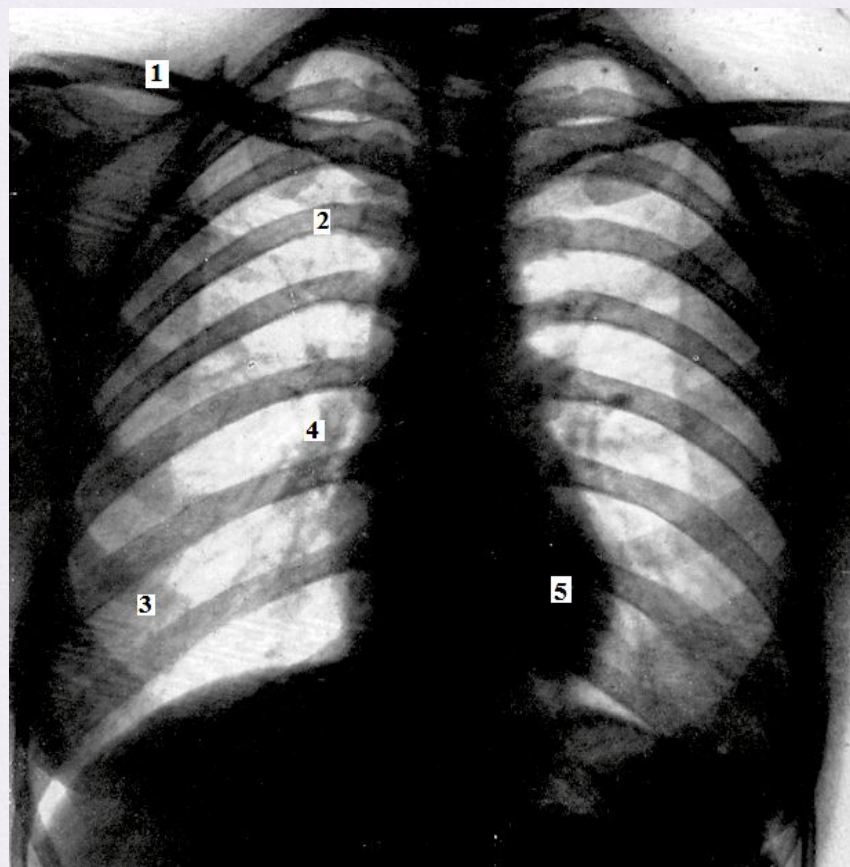




ВАРИАНТ № 1

50

Назовите
образования
указанные на
рентгенограмме

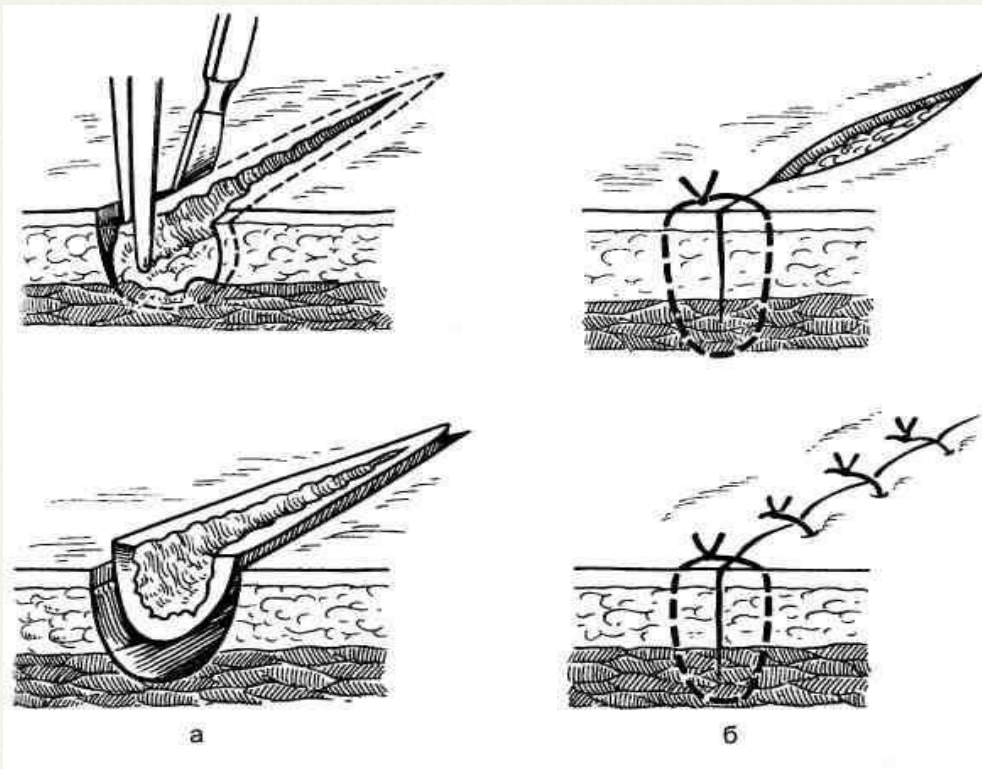


- 1.ключица
- 2.ребро
- 3.легочное поле
- 4.тень корня легкого
- 5.тень сердца





Какая
манипуляция
изображена на
данном
рисунке?



**ПЕРВИЧНАЯ
ХИРУРГИЧЕСКАЯ
ОБРАБОТКА РАНЫ**

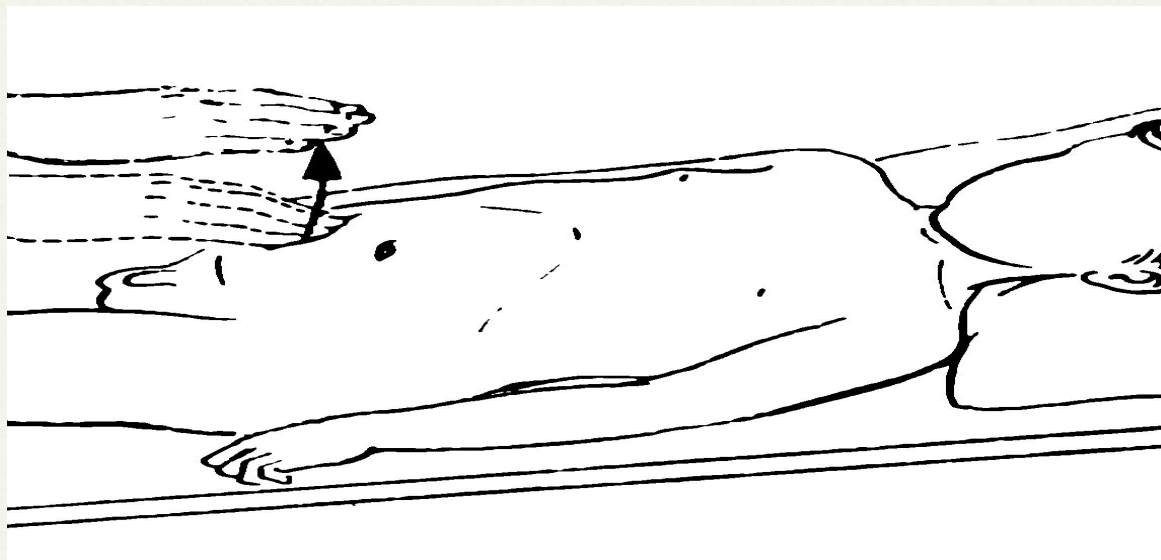




ВАРИАНТ № 2

20

**Этот
положительный
симптом в этом
месте
подтверждает
диагноз.....**



**Положительный симптом Щеткина-Блюмберга
в правой подвздошной области подтверждает
диагноз острого аппендицита.**





ВАРИАНТ № 2

30

Ваш диагноз?
Обоснуйте
хотя бы одним
утверждением



**Сухая гангрена. Имеется
демаркационная линия.**





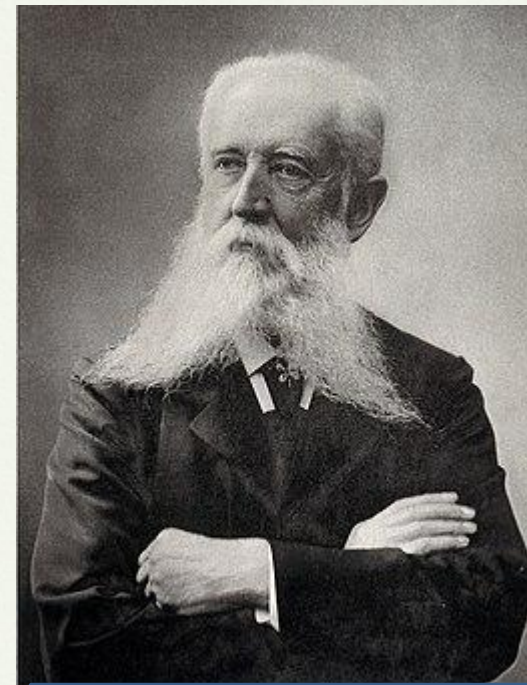
ВАРИАНТ № 2

40

Какое
медицинское
изделие
объединяет
имена этих
великих
хирургов



Бернгард фон
Лангенбек



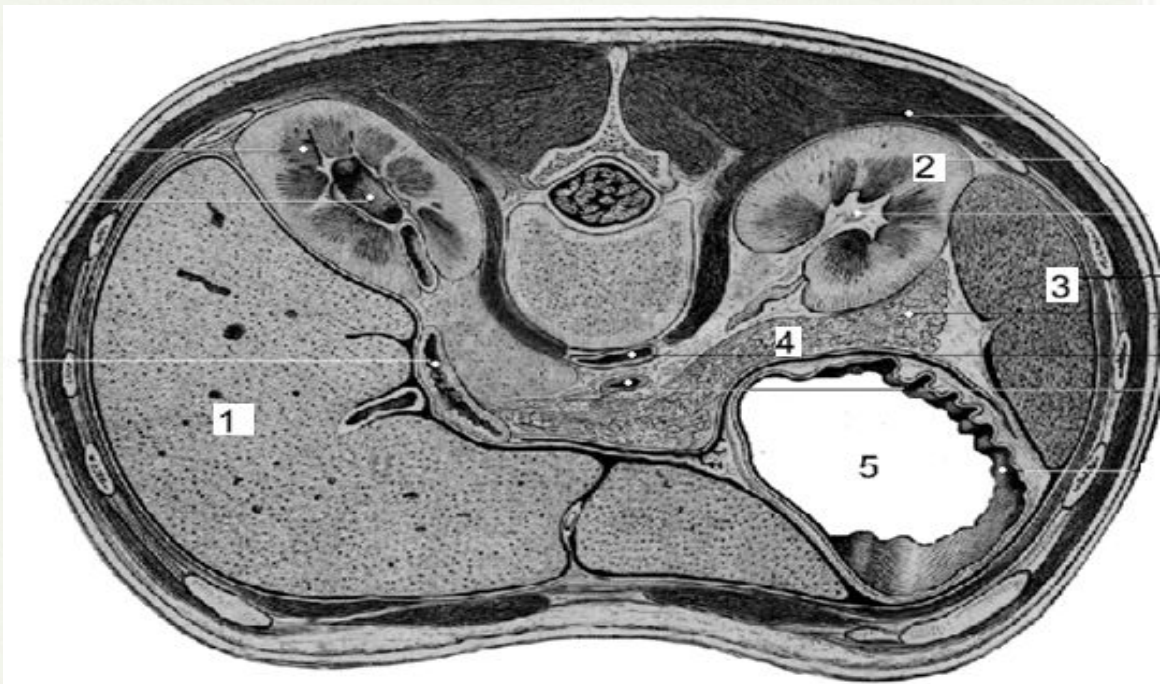
Фридрих Август фон
Эсмáрх

Артериальный жгут Эсмарха-Лангебека.





**НАЗОВИТЕ
ОБРАЗОВАНИЯ,
ОТМЕЧЕННЫЕ
ЦИФРАМИ НА
МРТ-СНИМКЕ**



- 1.печень
- 2.левая почка
- 3.селезенка
- 4.поджелудочная железа
- 5.желудок





Какая патология
отображена на
рентгенограмме?



• Перелом плечевой кости





**Поставь
диагноз**



•ФУРУНКУЛ





Какая
патология?
Какой
симптом?

- **КАРБУНКУЛ.**
- **Симптом «сита»**





Поставь
диагноз



ГИДРАДЕНИТ ПАХОВОЙ ОБЛАСТИ





ВАРИАНТ № 3

50



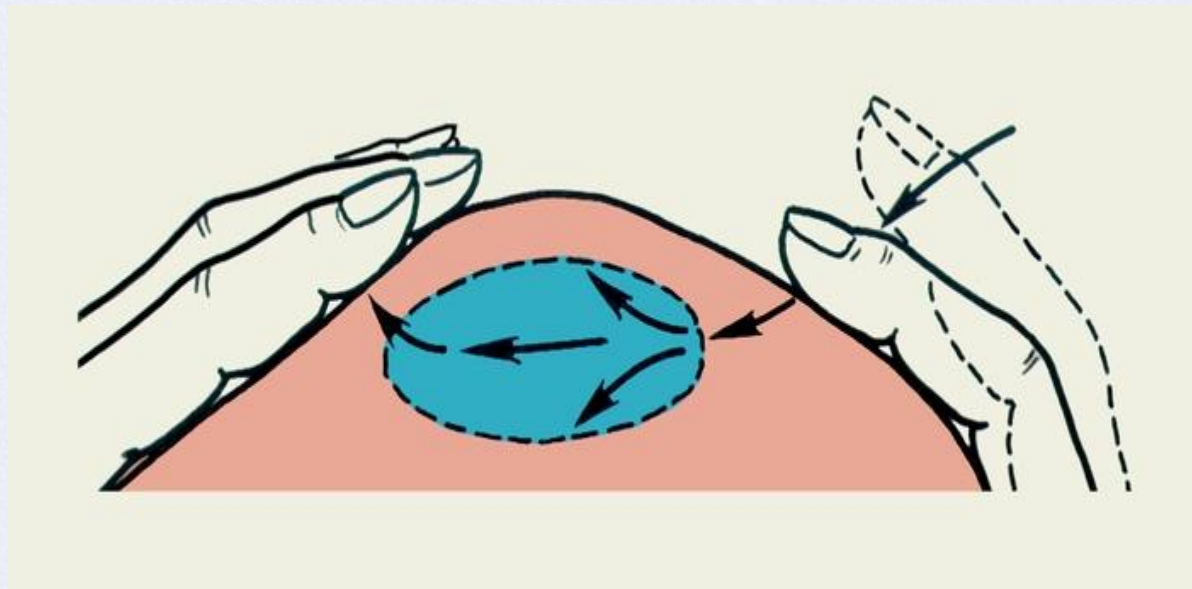
**Поставь
диагноз**

РОЖИСТОЕ ВОСПАЛЕНИЕ ГОЛЕНИ





Схема какого
симптома
изображена на
рисунке?

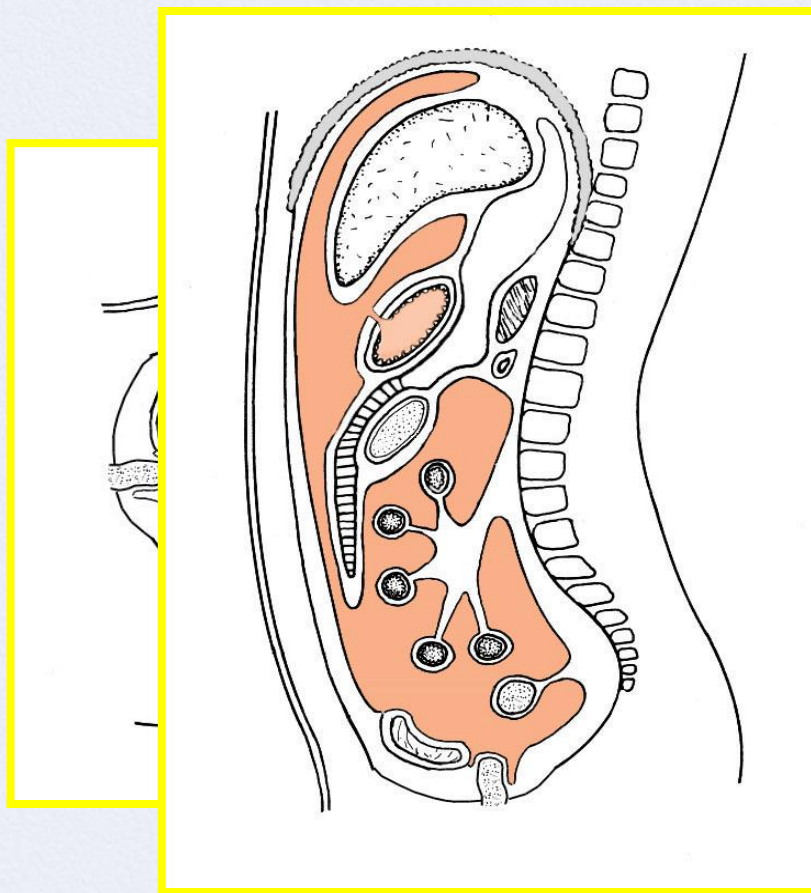


СИМПТОМ ФЛЮКТУАЦИИ





Назовите
СИМПТОМ



•СИМПТОМ ВАНЬКИ-ВСТАНЬКИ

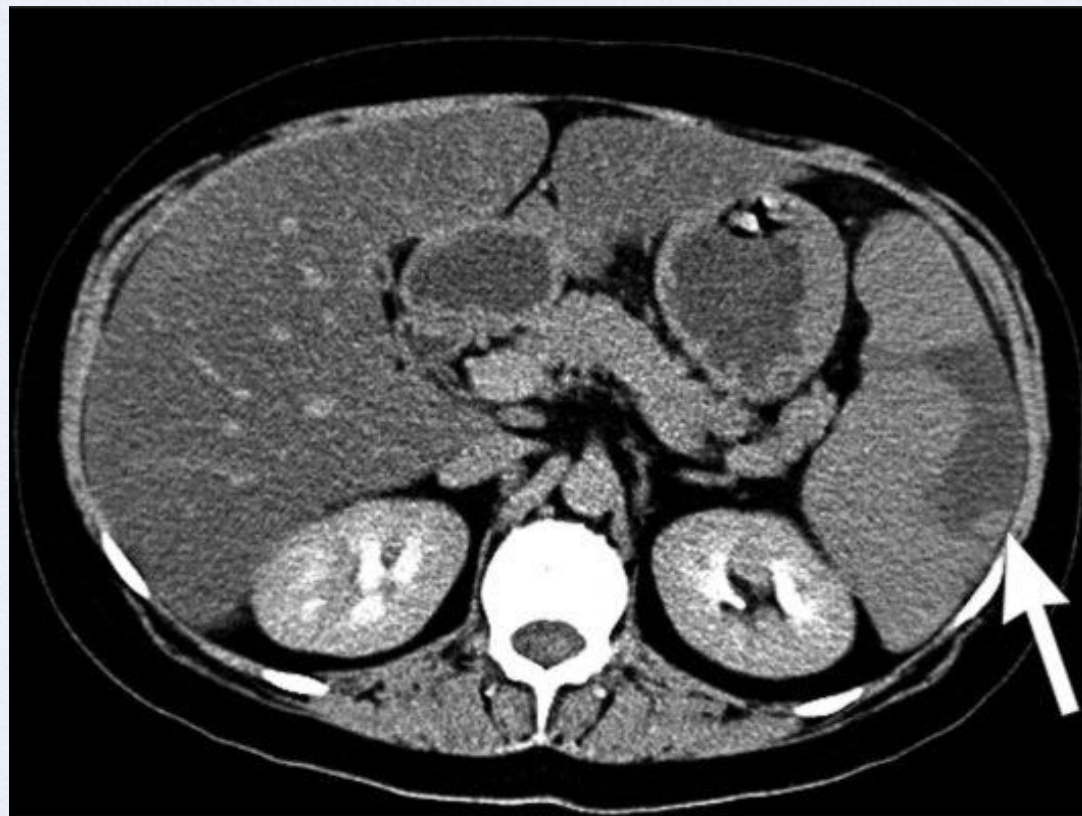




ВАРИАНТ № 4

30

Пациенту после перенесенной тупой травмы живота выполнено МСКТ брюшной полости. Какая патология указана стрелкой?

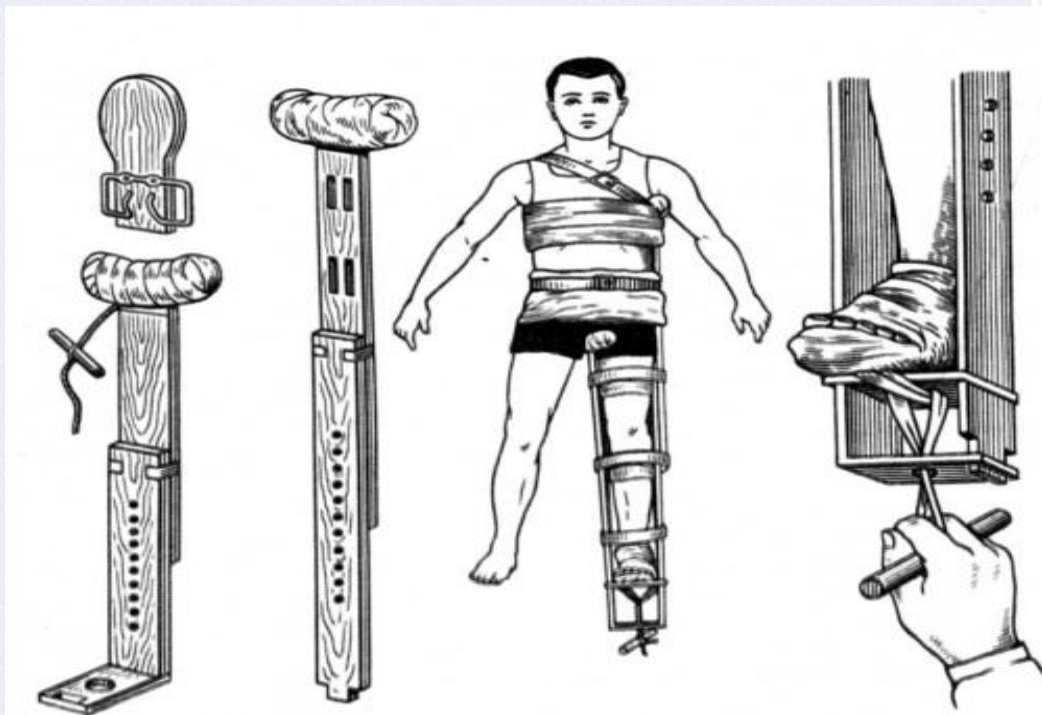


**ТРАВМАТИЧЕСКИЙ
РАЗРЫВ СЕЛЕЗЕНКИ**





Как
называется
данное
медицинское
изделие?



• ШИНА ДЕТЕРИХСА

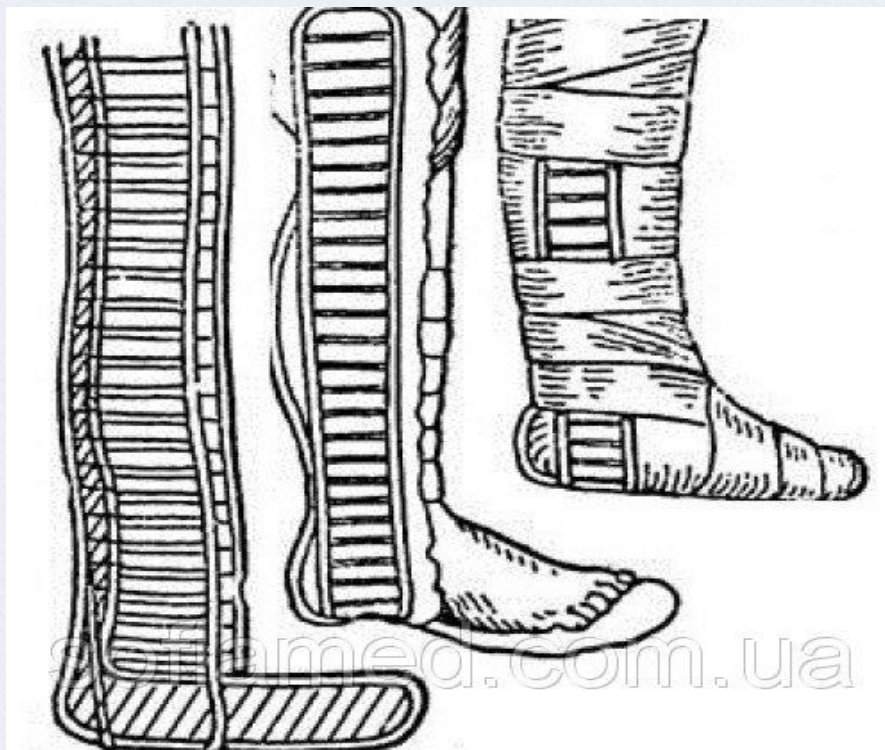




ВАРИАНТ № 4

50

Как называется данное медицинское изделие?



ШИНА КРАМЕРА

